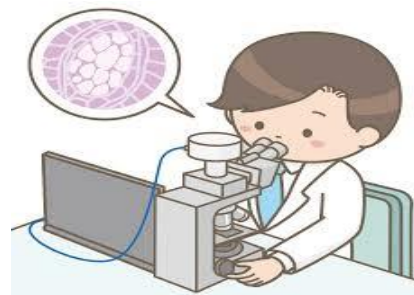


## 法医学・病理学セミナー ～フラジャイルとアンナチュラルの世界～

皆さんは、法医学・病理学をご存知ですか？死因究明の立場から医学と社会をつなぎ、新しい治療や疾患を見いだす立場から臨床医学と基礎研究をつなぐ大事な医学領域なのですが、あまり一般には知られていません。今回のセミナーは、医師、医学を志す高校生の皆さんに、その法医学・病理学の一端を知ってもらいたく、東京大学と順天堂大学、福島県立医科大学が連携して企画しました。

興味のある方は、ふるってご参加ください。



### ■概要

日時 12月21日(土) 13:00～15:10 (受付は12:00より開始)  
会場 福島県立医科大学 12号館 1階 組織学・病理学実習室  
主催 東京大学、順天堂大学、福島県立医科大学  
福島関東病理法医連携プログラム「つなぐ」  
対象 福島県内高校生1～3年生  
※実習は高校生のみが行いますが、実習室の後席で保護者も聴講できます  
定員 30名  
※保護者は定員に含みません

### ■お申込み方法

**pathol-1@fmu.ac.jp** へメールでお申し込みください。

メール件名に「セミナー申込み」と記入していただき

「氏名」「所属校」「学年」「保護者参加の有無」をお知らせください。

※ お申込みいただいたメールアドレスに受付完了の返信をいたします。

※ 受付完了メールが申込後3日以内に届かない場合は、上記メールアドレスまでご連絡下さい。

※ 定数に達した後のお申込みは、その旨、ご返信いたします。

※ ご記入いただいた個人情報は、他の目的には一切使用致しません。

※ 当日の様子については大学のホームページなどに掲載する可能性があります。

予めご了承くださいませようお願いします。

### ■プログラム(予定)

12:00～ 受付開始

13:00～ 主催者挨拶・オリエンテーション

13:10～ 「死因究明」に関するバーチャルケーススタディ ①  
福島県立医科大学 医学部 法医学講座 主任教授 黒田 直人

14:00～ 休憩

14:10～ 「死因究明」に関するバーチャルケーススタディ ②  
福島県立医科大学 医学部 病理病態診断学講座 主任教授 橋本 優子

15:00～ まとめ

# 病理・法医学セミナー ～フラジャイルとアンナチュラルの世界～ 会場案内



## 【JR福島駅からのアクセス】

●車 約10km 所要時間/ 約20分

●JR福島駅東口から福島交通バス  
【乗車】  
東口バス乗り場

行先	乗り場	発着
バイパス経由医大	6番ポール	10:50 → 11:16
医大・立子山経由飯野町	5番ポール	10:55 → 11:26
南福島タウン・桜台経由医大	5番ポール	11:30 → 11:56

※バスの時刻は福島交通様のホームページなどで必ず事前にご確認ください。

## 【下車】

「医科大学前」 ●片道500円

〒960-1295  
福島市光が丘1番地

福島県立医科大学  
12号館 1階 組織学・病理学実習室



保護者の方とお車でお越しの場合は  
こちらの駐車場をご利用ください

「医科大学前」下車  
※「医大病院」と間違えないよう  
お気をつけください

## ■当日の連絡先■

時間厳守でお集まりください。

どうしても当日参加できなくなった場合、不測の場合のみ、以下へご連絡ください

福島県立医科大学 病理病態診断学講座

担当：岡 佑香 090-3128-3450