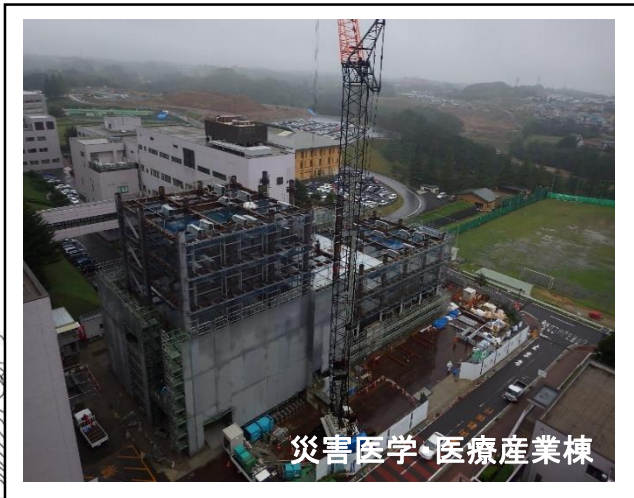


災害医学・医療産業棟では、4階～6階部分の鉄骨工事を行っています。



災害医学・医療産業棟

環境動態解析センター棟では、内外装の仕上げ工事と、電気・機械の設備工事を行っています。



環境動態解析センター棟



新駐車場

災害医学・医療産業棟

環境動態解析センター棟

附属病院

先端臨床研究センター棟

ふくしまいのちと未来のメディカルセンター棟



ふくしまいのちと未来のメディカルセンター棟



先端臨床研究センター棟

ふくしまいのちと未来のメディカルセンター棟では、1～7階部分の梁や柱となる鉄骨工事を行っています。

先端臨床研究センター棟では、内外装工事と、電気・機械設備工事を行っています。(写真は3階部分)