

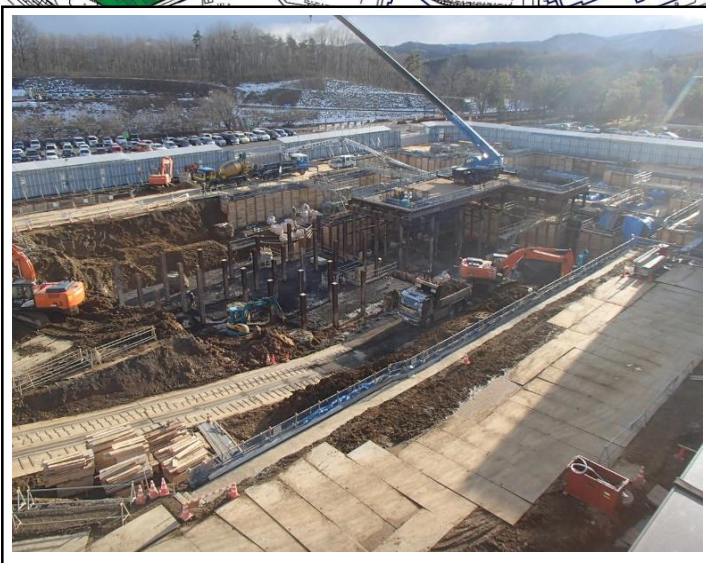
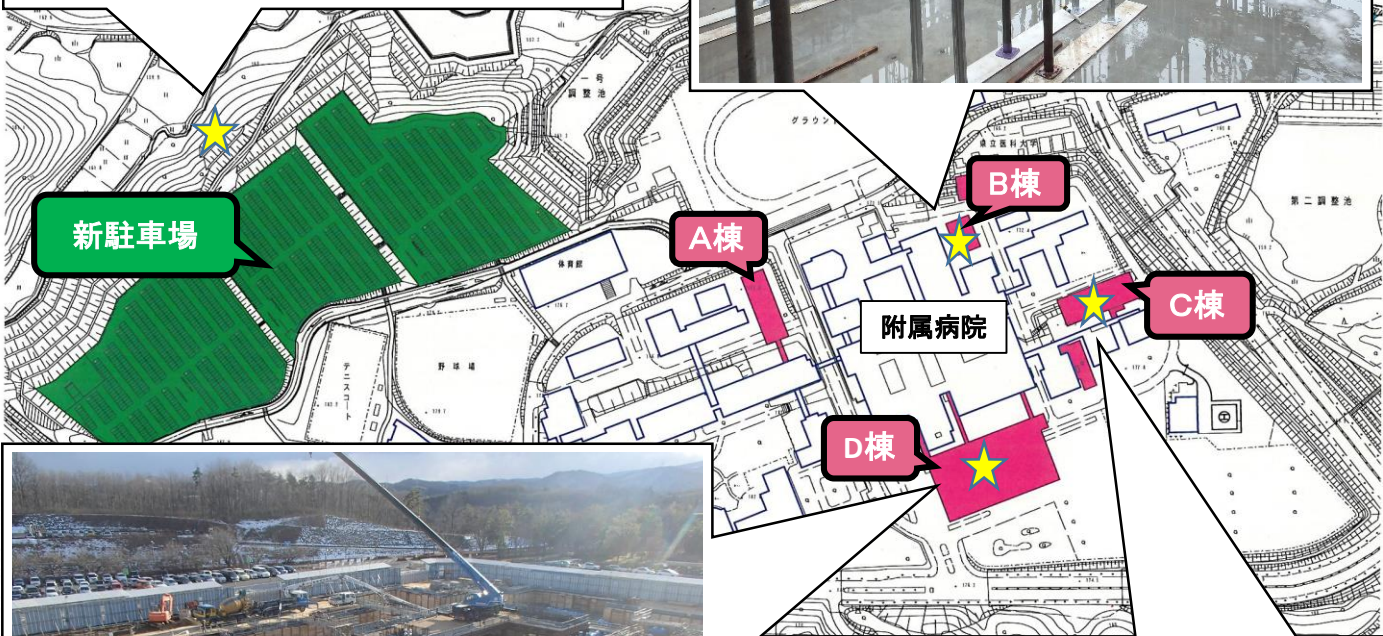
◆工事の進捗状況

2月27日時点

新駐車場では、盛土が崩れないよう、のり面にブロックを積んでいます。



B棟では、建物の1階部分の壁や柱の骨組みを作る鉄筋工と、型枠工を行っています。



D棟では、建物の基礎部分を作るために、土砂を掘り出す掘削工と、掘削面の地盤崩壊を防ぐ山留工を引き続き行っています。



C棟では、建物の基礎となる床や柱の骨組みを作る鉄筋工と、コンクリートを流し込むための枠を作る型枠工を行っています。