

福島医大病院ニュースレター

編集・発行/附属病院患者サービス向上委員会

〒960-1295 福島市光が丘1番地 / TEL (024) 547-1111 ホームページ <http://www.fmu.ac.jp/byoin/index.php>

福島県立医科大学附属病院脳卒中・心臓病等総合支援センター センター長あいさつ



副病院長(脳神経外科)
藤井 正純

脳卒中と心臓病は、共に、脳の血管、心臓の血管や、血液を送り出す心臓に問題があって生じる病気です。こうした血液の循環に関わる臓器の病気という意味で、二つをまとめて「循環器病」とも呼ばれます。福島県は、全国の中でも脳卒中・心臓病共に死亡率が全国の中で非常に高い状況が長年続いており、こうした循環器病の対策が非常に重要です。循環器病の予防を推進して、脳や心臓の血管、心臓を健康に保つこと、更に病気が起こった時には1分1秒でも早く治療して1人でも多くの方を助けること、脳卒中や心臓病の患者さんが、治療中・治療後に少しでもより良い生活が送れるよう、また二度と起こさないよう支援することなど、予防の段階から、急性期、慢性期・生活期と一貫した対応を、しかも福島県内どこでも行えるようにする必要があります。今回、国の支援を受けて福島県立医科大学附属病院に、脳卒中・心臓病等総合支援センターが設置されました。福島県内でこのセンターがハブとなって、脳卒中・心臓病に関わる多くの職種の方、多くの病院・施設・事業所を繋いで、情報を共有し支援をすると同時に、県民や患者の方にも循環器病をよく知っていただくよう活動して参ります。どうぞ、ご協力のほどよろしくお願いいたします。

脳卒中・心臓病のことで、不安やお悩みはありませんか？

脳卒中や心臓病を経験された方やご家族の中には、こんなことで困っていませんか？

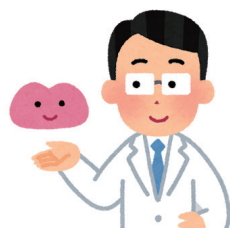
- 再発を防ぐにはどうしたらいいの？
- 利用できる助成制度や支援が知りたい
- 仕事に戻れるか、社会参加ができるか不安
- 家族として、どう支えていけばいいの？
- 在宅療養や介護について相談したい

当センターでは、医師・看護師・リハビリスタッフ・ソーシャルワーカーなど、いろいろな職種のスタッフがチームでご相談をお受けしています。

たとえば…

- 病気の予防や日常生活で気をつけること
- 在宅医療や介護に関すること
- 福祉サービスや障害への支援
- 治療中の気持ちの不安へのサポート
- 仕事や社会復帰に向けたご相談

地域の皆さま向けに、循環器病予防のための情報発信や啓発活動も行っています。



【ご相談方法】

面談等にてお受けしています。

内容によってはお答えまでにお時間をいただくことや、対応が難しい場合もあります。

【受付時間】

月曜日～金曜日(休診日を除く) 8:45～17:00

【場所】

きぼう棟1階 患者サポートセンター内
「脳卒中・心臓病等総合支援センター」

脳卒中や心臓病に関して不安や悩みがある方、またご家族の方も、どうぞ気軽にご相談ください。

第71号のなかみ

1 ページ…○脳卒中・心臓病等総合支援センター長あいさつ

2 ページ…○新任挨拶 リウマチ膠原病内科部長 下島恭弘

○免疫チェックポイント阻害薬 有害事象対策チーム
ACiSTのご紹介

3 ページ…○中学生の職場体験活動を実施しました

○高校生の1日看護体験

4 ページ…○はしご車慰問で子どもたちにエールを！

○きいてください 院長さんより良い医大病院にするためにー

お得な情報満載の

ローソンアプリはこちらから ➡



LAWSON

ローソン福島県立医科大学附属病院店 (エレベーターホール隣)
ローソン福島県立医科大学店 (7号館内)

FUKUSHIMA NIIDA
MODEL HOUSE
GRAND OPEN

イベント情報

UNNO HOUSE ☎0120-36-1131



リウマチ膠原病内科部長
下島 恭弘

2025年7月1日より、リウマチ膠原病内科部長を拝命しました下島恭弘(しもじまやすひろ)と申します。これまでは、長野県にあります信州大学医学部附属病院リウマチ・膠原病内科の診療科長として、地域の内科診療に従事して参りました。関節リウマチ、全身性エリテマトーデス、全身性血管炎、炎症性筋炎などリウマチ膠原病内科領域の疾患全般を専門として、最善の医療をお届けするとともに、未来を担う人材の育成や情報の発信に取り組んでいます。

リウマチ膠原病は、私たちの身体を病原体から守る

「免疫」という「防御システム」の不具合を原因として、身体のかな部位や臓器に障害を生じる全身性疾患の総称です。多くの疾患で長期にわたって治療を継続することが必要ですが、近年は治療の技術が進歩し、予後の改善が期待できるようになってきました。私たちの診療科は経験と専門的知識を活かして、速やかに診断を行い適切な治療が導入できる体制を整えています。今後は、福島県全域の全ての患者さんにリウマチ膠原病内科の専門診療を提供できるよう、基幹病院や地域の先生方、そして他の診療科の先生方と幅広く連携をして、県下で唯一の医学部大学病院における内科専門診療科としての役割を果たして参ります。引き続きのご配慮を、よろしくお願い申し上げます。

免疫チェックポイント阻害薬 有害事象対策チーム (ACiST) のご紹介

●免疫チェックポイント阻害薬による有害事象とは？

近年、がん治療において免疫チェックポイント阻害薬 (ICI) の使用が広がっています。従来の抗がん薬とは異なり、ICIは患者さん自身の免疫を活性化することでがんを攻撃する一方、免疫の働きすぎにより有害事象を起こす「免疫関連有害事象 (irAE)」が生じることがあります。これらは皮膚や肺・消化管・肝臓・甲状腺・副腎といった臓器に症状が現れることがあり、時に重症化することもあるため、早期の発見と迅速な対応が不可欠です。

●ACiST について

当院では2020年9月に、15の診療科の医師・薬剤部・看護部をはじめとした診療科横断的な多職種チーム「ACiST (Active Care of irAE, Supportive

Team)」を設立しました。現在は17の診療科の医師・薬剤師・看護師など約30名が参加し、定期的なカンファレンスの開催や有害事象対策ツールの活用を通じて、安全で安心できる治療環境づくりに取り組んでいます。さらに、最近では、他施設の医療者も加わり地域連携も進めています。

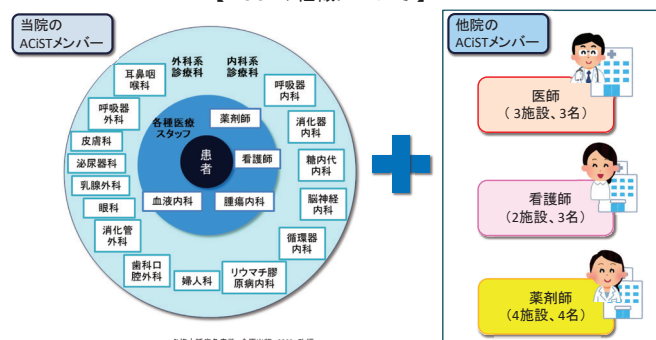
●知っておいてほしいこと

治療中に倦怠感、発疹、息切れなど少しでも気になる症状がありましたら、遠慮なく主治医・看護師・薬剤師にご相談ください。ACiSTはこれからも最新の知見を取り入れ、安全で質の高いがん医療の提供に努めてまいります。



【ACiSTの定期ミーティング(オンライン開催)】

【ACiSTの組織について】



必修 | 腫瘍免疫学, 金原出版, 2022 改訂

中学生の職場体験活動を実施しました

当院は、福島市が主催している「中学生ドリームアップ事業職場体験活動」の受入先となっています。昨年度に引き続き今年度も実施し、5名の中学生が職場体験に訪れました。

各職種の役割やチームワークの大切さについて学んでもらうため、看護部、臨床工学センター、放射線部、薬剤部等で体験活動をしていただきました。現場でなければできない貴重な体験をし、現場の第一線で働くスタッフとの関わりを通して、「医療現場の実態を詳しく学ぶことができた」



▲薬剤部での職場体験の様子

という感想もありました。この経験を日常生活にも活かしていただくとともに、将来の職業選択の一助となれば幸いです。

熱心に学ぶ生徒さんたちの姿に触れ、当院スタッフも気持ちを新たに日々の業務に励みたいと思います。

【時期・学校名】

6月24日(火)～26日(木) 信夫中学校

7月8日(火) 福島大学附属中学校



▲福島大学附属中学校のみなさん

高校生の一日看護体験

看護部

福島県看護協会では、高校生を対象に「高校生の一日看護体験」事業を実施しています。この事業は、看護体験を通してより具体的な看護職のイメージを持つことにより、看護は、かけがえのない命を守り、人の心にふれることのできる感動ある仕事と感じ、看護への関心を高めることを目的に行われます。



▲一日看護体験に参加した高校生のみなさん

今年度は、2日間で23名の高校生に来ていただきました。それぞれの部署で実際の看護師の仕事や患者さんとの関わりを見て、「大変でもやりがいのある職業」「患者さんの言葉に耳を傾けて真剣に向き合っていた」「コミュニケーション能力が大切だと思った」など、更に看護師という職業に興味を持ってくれたようです。1日目、2日目とも晴天でとても暑い日でしたが、ドクターヘリの説明を聞き実際に乗ることができ、貴重な経験に目を輝かせていました。テキパキと説明してくれるヘリナースの姿に改めて憧れを持ってくれたようです。

半日という短い時間ではありましたが、皆さん良い経験になったと感想を述べてくれました。将来、看護職への進路を選択していただけることを期待しています。

どなたでもご利用いただけます

理・美容室 こもれび

福島県立医科大学附属病院 (きぼう棟 1階)

メニュー(一例) (税込)	女性	男性
● カット(シャンプー・ブロー込み)	4,000円	3,300円
● シャンプー(ブロー込み)	1,700円	1,500円

炭酸シャワークレンジング (他メニューにプラス) 1,100円
シャンプーでは落としきれない頭皮の汚れを除去して、スッキリ。

直通電話 024-547-2325 (内線:4187)
営業時間 月曜～金曜 9:00～18:00 (祝日も営業) 定休日 土曜・日曜

こもれびの紹介は

共に働く仲間を募集します！

正社員 (1年更新有)

■入院会計・診療報酬請求業務

勤務場所/福島県立医科大学附属病院
勤務時間/8:30～17:15 (昼休憩60分) 7時間45分勤務
給 与/300床以上 5年以上の実務経験者 月/205,000円～215,000円(手当含む)+交通費
上記以外の場合 月/185,000円～195,000円(手当含む)+交通費
未経験者・要相談
賞 与/年2回・4カ月支給
福利厚生/資格取得に関する補助金制度有

経験者大歓迎！
先ずはお電話ください ☎024-548-0800 (担当/高畑・岩倉)
創業52年、安心して働ける職場づくりを目指しています

東京医療化学株式会社

はしご車で子どもたちにエールを！

令和7年6月21日(土)、本学附属病院のみらい棟小児病棟にて、地域貢献の一環として福島南消防署の皆様のお申し出により、入院中の子どもたちを励ます慰問と消防訓練を兼ねて行われました。令和5・6年度に引き続き3回目の実施となります。

訓練は小児病棟で火事が起きた設定で行われ、病棟スタッフが訓練通報後、福島南消防署から本物のはしご車とタンク車が駆けつけました。

はしご車のバスケットに消防隊員が乗り込み、小児病棟まで登ってきた後、窓越しに無線を使って子どもたちとやり取りしたり、放水訓練を見



学したりしました。はしご車から霧のように放水される様子はとても迫力があり、子どもたちも興味津々に前のめりになって見学していました。

大変な入院生活のなか、たくさんの元気と勇気をもたらえました。福島南消防署のみなさんをはじめ、ご協力いただいたすべての方々へ、心から感謝いたします。本当にありがとうございました。



▲消防士の方がメッセージを送る様子



きいてください 院長さん ーより良い医大病院にするためにー

いただいた御意見

「子どもの入院時、親と少し離れただけで大泣きしてしまう子もいるため、付き添い者が自分の食事を買に行ったり用意するのがとても大変です。改善をお願いしたいです。」

⇒ 病棟にて、付き添い者向けに弁当注文サービスの利用を開始しました。

「外来で検査する際、CTやMRI等の受付場所が分かりづらいです。」

⇒ 検査受付場所の案内を分かりやすくするため、案内表示の改善を行いました。



スターバックスコーヒー福島県立医科大学附属病院店

営業時間 平日 7時～20時
土日祝 9時～19時

アメリカ シアトル生まれのスペシャルティコーヒーストア。
高品質のアラビカ種コーヒー豆から抽出したエスプレッソがベースのバラエティ豊かなエスプレッソドリンクやバスター、サンドイッチをお楽しみいただけます。



すべてを地域のために

東邦銀行

ご利用・お問い合わせは **福島医大病院支店**
窓口営業時間：平日【午前の部】9:00から11:30
【午後の部】12:30から15:00

電話 024-548-5331 受付時間：平日 9:00から11:30
12:30から17:00