

第 1 編

病 院 概 況

第1章 附属病院沿革

1 沿革

- 昭和18. 12 文部大臣に対し、福島県立女子医学専門学校設置の仮申請
- 〃 19. 1 福島県立女子医学専門学校設立認可
- 4 福島県立女子医学専門学校開校（清水村）公立福島病院が福島県立女子医学専門学校附属医院として発足
- 池田龍一附属医院長となる。
- 〃 22. 1 大学令による福島県立医科大学を設立することについて県知事名により文部大臣あて認可申請書を提出
- 6 福島県立医科大学予科（旧制）の設置認可
- 〃 24. 3 福島県立女子医学専門学校第1回卒業式を挙げる。
- 〃 25. 3 福島県立医科大学（旧制）医学部開設認可
- 4 福島県立医科大学（旧制）医学部第1回入学式挙行
- 〃 26. 3 福島県立女子医学専門学校附属医院廃止
- 4 旧福島県立女子医学専門学校附属医院は福島県立医科大学附属病院となる。
- 5 丸井琢次郎（精神科教授）附属病院長就任
- 10 精神科学教室及び同病棟福島市渡利に新築移転
- 〃 27. 2 福島県立医科大学（新制）設置認可
- 4 福島県立医科大学（新制）開設認可
- 6 若林俊一（内科学教授）附属病院長就任
- 〃 29. 3 福島県立医科大学（旧制）第1回卒業式（44名）
- 7 丸嶋勝司（産婦人科学教授）附属病院長就任
- 〃 30. 11 福島県立飯坂病院が福島県立医科大学に移管され、福島県立医科大学附属病院飯坂分院となる。
- 〃 31. 5 楠信男（内科学教授）附属病院長就任
- 〃 34. 5 梶浦睦雄（眼科学講座教授）附属病院長就任
- 福島県立医科大学本部を福島市三河北町から福島市上町に移転（旧産婦人科跡）
- 〃 35. 12 福島県立医科大学本部、福島市上町から福島市舟場町に移転
- 〃 36. 3 附属病院改築第七期工事が完成（この工事完成により、附属病院の改築は全館完了）
- 4 附属病院病棟数830床に増床（精神科病棟30床、結核病棟80床、いずれも木造を含む）
- 5 栗野玄佐武（内科学第一講座教授）附属病院長就任
- 〃 38. 1 貴家寛而（産婦人科学講座教授）附属病院長就任
- 〃 40. 5 大原徳明（小児科学講座教授）附属病院長就任
- 〃 41. 9 附属病院四階増改築工事完成
- 〃 42. 5 松川明（放射線科学講座教授）附属病院長就任
- 附属病院正面四階増改築工事完成
- 10 福島県立医科大学附属病院飯坂分院廃止
- 〃 44. 5 楠信男（内科学第三講座教授）附属病院長就任
- 8 遠藤辰一郎（外科学第二講座教授）附属病院長就任
- 9 附属リハビリテーション研究所（飯坂町）を新設
- 〃 46. 5 飯島進（皮膚科学講座教授）附属病院長就任
- 〃 48. 5 大内仁（耳鼻咽喉科学講座教授）附属病院長就任
- 〃 50. 5 本多憲児（外科学第一講座教授）附属病院長就任
- 〃 52. 5 吉田赳夫（内科学第二講座教授）附属病院長就任
- 〃 54. 4 奥秋晟（麻酔科学講座教授）附属病院長就任
- 〃 56. 4 県立須賀川養護学校、福島県立医科大学内に分室開設
- 5 大内仁（耳鼻咽喉科学講座教授）附属病院長就任
- 〃 57. 10 福島県立医科大学医事会計（入院）コンピュータシステム稼働開始

- 〃 59. 5 白岩康夫（泌尿器科学講座教授）附属病院長就任
- 7 福島県立医科大学付属病院起工式（光が丘）
- 9 新病院開設許可申請
- 〃 60. 1 新病院開設許可
- 〃 62. 5 新病院使用許可 病床数828床
- 6 福島県立医科大学附属病院（新病院）開業
- 福島県立医科大学医事会計（外来）コンピュータシステム稼働開始
- 9 附属病院病床数変更 病床数824床
- 〃 63. 4 医科大学本部及び医学部（福島市杉妻町）が現在地（福島市光が丘）に移転
- 5 熊代永（神経精神医学講座教授）附属病院長就任
- 平成元年4 心臓血管外科、神経内科新設
- 〃 2. 5 白岩康夫（泌尿器科学講座教授）附属病院長就任
- 〃 4. 5 阿部力哉（外科学第二講座教授）附属病院長就任
- 〃 5. 4 救急科新設
- 〃 6. 5 院外処方箋の発行を全科で本格的に実施
- 〃 7. 4 特定機能病院承認
- 新生児集中治療部新設
- 〃 8. 3 核医学科廃止
- 5 加藤桂一郎（眼科学講座教授）附属病院長就任
- 〃 9. 3 がん診療部廃止
- 4 歯科を歯科・歯科口腔外科に改称
- 〃 10. 4 看護学部設置により、福島県立医科大学附属病院を福島県立医科大学医学部附属病院と改称
- 輸血部を輸血・移植免疫部に改称
- 5 大谷巖（耳鼻咽喉科学講座教授）附属病院長就任
- 8 形成外科新設
- 〃 11. 4 呼吸器科新設
- 〃 12. 5 鈴木仁（小児科学講座教授）附属病院長就任
- 〃 13. 3 被ばく医療施設を新設
- 〃 14. 4 総合周産期母子医療センター開設
- 5 丸山幸夫（内科学第一講座教授）附属病院長就任
- 〃 16. 5 丹羽真一（神経精神医学講座教授）附属病院長就任
- 〃 17. 2 附属病院病床数変更 病床数826床
- 4 総合診療・地域医療部、内視鏡診療部、医療情報部新設
- 病歴部廃止
- 11 附属病院病床数変更 病床数810床
- 〃 18. 4 福島県が公立大学法人福島県立医科大学を設立
- 公立大学法人福島県立医科大学は福島県立医科大学を設置
- 福島県立医科大学医学部附属病院を福島県立医科大学附属病院と改称
- 菊地臣一（整形外科科学講座教授）附属病院長就任
- 附属病院病床数変更 病床数804床
- 治験センター、事務部新設
- 5 総合診療・地域医療部を地域・家庭医療部と改称
- 7 附属病院病床数変更 病床数798床
- 10 神経精神科を心身医療科と、麻酔科を麻酔・疼痛緩和科と改称
- 12 日本医療機能評価機構より認定を受ける
- 〃 19. 2 附属病院病床数変更 病床数778床
- 4 安全管理部を医療安全管理部と、呼吸器科を呼吸器内科と改称
- 理学療法室を廃止し、リハビリテーションセンターを新設
- 臨床腫瘍センター、医療支援部を新設
- 〃 20. 1 救命救急センター開設
- ドクターヘリ運航開始

- 〃 20. 4 竹之下誠一（外科学第二講座教授）附属病院院長就任
第一内科を循環器内科、血液内科に、第二内科を消化器内科、リウマチ・膠原病内科に、第三内科を腎臓・高血圧内科、糖尿病・内分泌代謝内科に、第一外科及び第二外科を呼吸器外科、消化器・一般外科、乳腺・内分泌・甲状腺外科、小児外科、低侵襲・最先端外科に、産科婦人科を産科及び婦人科にそれぞれ再編
泌尿器科を泌尿器科・副腎内分泌外科と、耳鼻咽喉科を耳鼻咽喉科・頭頸部外科と改称
中央部門を中央診療施設と、医療支援部を臨床工学センターと改称
診療支援部、感染制御部、医療連携・相談室を新設
12 性差医療センター開設
- 〃 21. 1 外来化学療法センター開設
4 病理診断科、地域連携部を新設
低侵襲・最先端外科を低侵襲・先端治療科に改称
- 〃 22. 4 村川雅洋（麻酔科学講座教授）附属病院院長就任
10 消化器・一般外科、低侵襲・先端治療科を消化管外科、肝胆膵・移植外科に再編
- 〃 23. 4 人工透析センター、栄養管理部を新設
- 〃 24. 4 棟方充（呼吸器内科学講座教授）附属病院院長就任
〃 6 放射線災害医療センターを新設
- 〃 25. 4 乳腺・内分泌・甲状腺外科を乳腺外科と甲状腺・内分泌外科に再編
12 第三次システム開発室、甲状腺センターを新設
- 〃 26. 4 紺野愼一（整形外科科学講座教授）附属病院院長就任
小児腫瘍内科を新設
7 漢方内科、リハビリテーション科を新設
8 放射線治療科を新設
9 腫瘍内科を新設
- 〃 27. 4 中央診療施設に臨床研究教育推進部を新設
8 高度被ばく医療支援センター及び原子力災害医療・総合支援センターに指定
11 災害医療部を新設
災害医療部の内部組織として基幹災害医療センター、原子力災害医療・総合支援センター、高度被ばく医療支援センター、二次被ばく医療室を新設
3 中央診療施設に痛み緩和医療センターを新設
- 〃 28. 4 齋藤清（脳神経外科学講座教授）附属病院院長就任
甲状腺・内分泌内科を新設
中央診療施設に甲状腺・内分泌診療センター、人工関節センターを新設
内部組織としてふたば救急総合医療支援センターを新設
災害医療部の内部組織として事務部を新設
5 中央診療施設に遺伝診療部を新設
10 総合内科を新設
「ふくしま いのちと未来のメディカルセンター棟」完成
11 核医学科を新設
- 〃 29. 2 中央診療施設にこども医療センターを新設
3 第三次システム開発室を廃止
4 中央診療施設に脳疾患センター、移植医療部を新設
地域連携部を患者サポートセンターに名称変更
7 「手術室棟」完成
- 〃 30. 4 中央診療施設に心臓血管センターを新設
7 「多目的ヘリ格納庫」完成
12 中央診療施設に小児・AYAがん長期支援センター及びがんゲノム医療診療部を新設
- 〃 31. 4 鈴木弘行（呼吸器外科学講座教授）附属病院院長就任
- 令和2 . 4 病院経営戦略部、臨床医学教育研修センターを新設
- 〃 4 . 4 竹石恭知（循環器内科学講座教授）附属病院院長就任
中央診療施設に先端的低侵襲手術センター、呼吸器センターを新設
- 〃 7 . 4 大平弘正（消化器内科学講座教授）附属病院院長就任
中央診療施設に炎症性腸疾患センター、希少がん・サルコーマセンター、ドクターズアシスタントセンターを新設

2 先進医療

・現在先進医療として実施中の医療技術

(令和7年3月末現在)

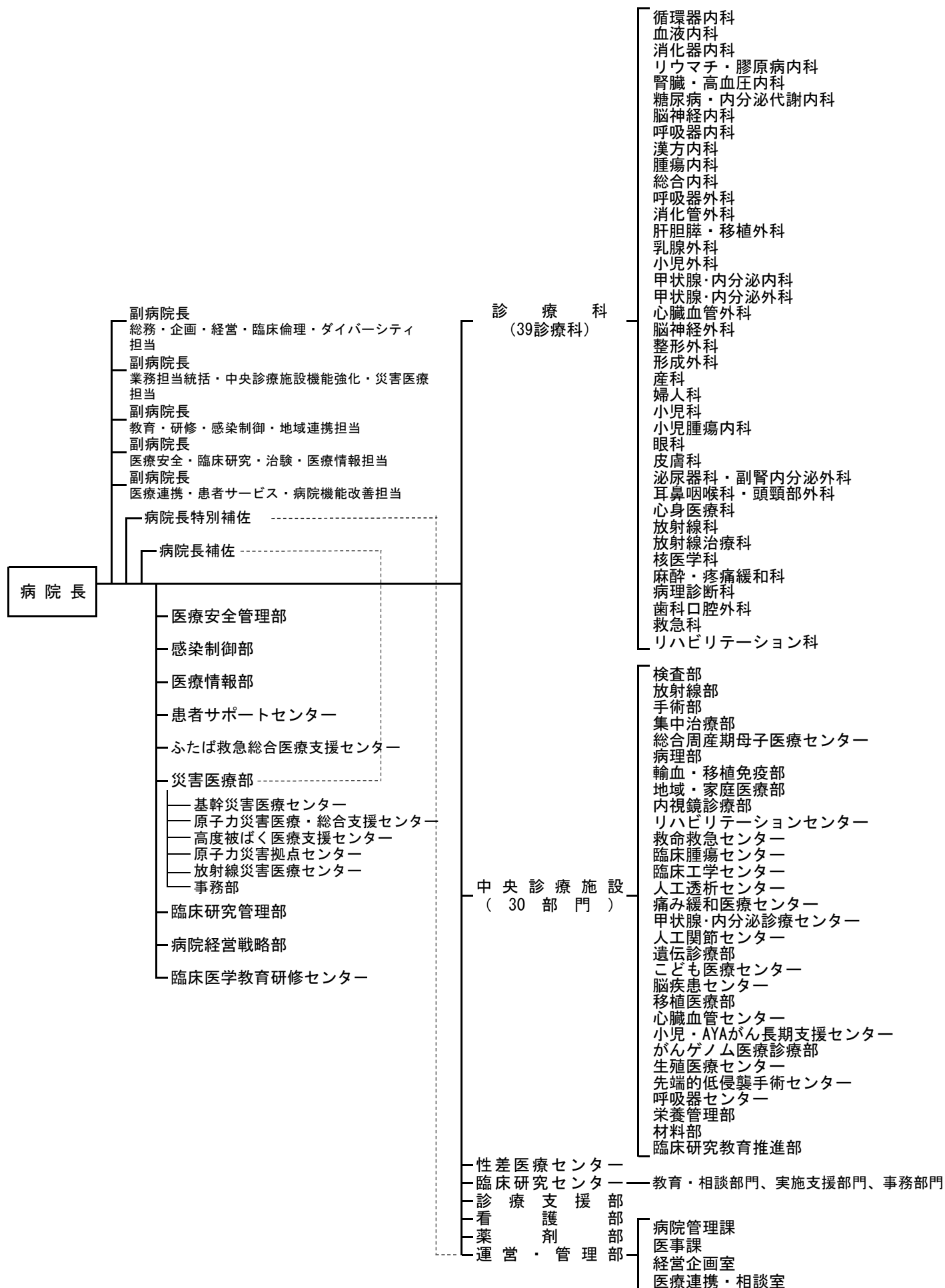
名 称	実施診療科	届出受理年月日	備 考
子宮内膜刺激術	生殖医療センター	令和5年12月1日	
タイムラプス撮像法による受精卵・胚培養	生殖医療センター	令和5年12月1日	
二段階胚移植術	生殖医療センター	令和5年12月1日	
膜構造を用いた生理学的精子選択術	生殖医療センター	令和5年12月1日	
術前のゲムシタビン静脈内投与及びナブーパクリタキセル静脈内投与の併用療法	肝胆膵・移植外科	令和6年11月1日	

・過去に高度先進医療として承認され現在は保険適用となった医療技術

名 称	実施診療科	届出受理年月日	保険適用年月日
補助人工心臓療法	心臓血管外科	平成5年1月1日	平成6年4月1日
自家末梢血幹細胞移植術	小児科	平成5年7月1日	平成6年4月1日
皮膚の色素異常症に対するルビーレーザー療法	皮膚科	平成5年7月1日	平成8年4月1日
血管内超音波による診断法	心臓血管外科 第一内科	平成7年7月1日 平成8年2月1日	平成8年4月1日
血管内視鏡検査	心臓血管外科	平成8年7月1日	平成12年4月1日
固形腫瘍のDNA診断	第二外科	平成8年7月1日	平成18年4月1日
フローサイトメトリーのTwo-color分析法によるPNHの鑑別診断法	第一内科	平成8年11月1日	平成16年4月1日
実物大臓器立体モデルによる手術計画	皮膚科、脳神経外科、耳鼻咽喉科、眼科、歯科口腔外科、形成外科	平成18年10月1日	平成20年4月1日
超音波骨折治療法 (開放骨折又は粉碎骨折に係るもの)	整形外科	平成19年2月1日	平成20年4月1日
顔面骨又は頭蓋骨の観血的移動術	脳神経外科	平成19年10月1日	平成20年4月1日
抗がん剤感受性試験 (根治度Cの胃がんに対する抗悪性腫瘍剤による治療法の選択のために行うもの)	第一外科、第二内科	平成19年12月14日	平成20年4月1日
超音波骨折治療法 (開放骨折又は粉碎骨折以外のもの)	整形外科	平成19年2月15日	平成24年4月1日
インプラント義歯	歯科口腔外科	平成18年4月1日	平成24年4月1日
光トポグラフィー検査を用いたうつ症状の鑑別診断補助	心身医療科	平成22年11月1日	平成26年4月1日
内視鏡下頸部良性腫瘍摘出術	甲状腺内分泌外科	平成26年10月1日	平成28年4月1日
骨髓微小残存病変量測定	小児腫瘍内科	平成25年4月1日	平成30年4月1日
同種死体臍頭移植術	肝胆膵・移植外科	平成25年3月1日	令和2年4月1日
腹腔鏡下膀胱尿管逆流防止術	泌尿器科・副腎内分泌外科	平成29年9月1日	令和6年6月1日

※ 高度先進医療は、平成18年10月1日より先進医療制度に統合

福島県立医科大学附属病院組織図（令和6年4月1日）



2 用地・建物

(1) 名 称 福島県立医科大学附属病院

(2) 用 地 病院面積 129,566.6㎡

(3) 建 物 延床面積 93,832.3㎡

(令和6年4月1日現在)

名 称	建築面積 (㎡)	延床面積 (㎡)	建築年月日	構 造
附 属 病 院 棟 (き ぼ う 棟)	12,502.9	57,134.0	昭和62年3月31日	SRC造 10F・B1F
心 身 医 療 科 棟	1,174.7	1,547.2	〃	RC造 2F
M R I 棟 ・ ハ イ エ ネ ル ギ ー 棟	2,026.0	2,026.0	〃	RC造 1F
北 外 来 棟	996.2	1,833.5	〃	RC造 3F
看 護 師 宿 舎	730.7	2,955.1	〃	RC造 5F
託 児 所	480.8	480.8	〃	RC造 1F
原 子 力 災 害 第 2 次 緊 急 医 療 施 設	351.0	351.0	平成13年3月28日	RC造 1F
救 命 救 急 ・ 機 械 室	133.6	171.0	平成19年9月7日	RC造 2F
ヘ リ ポ ー ト ・ 格 納 庫	378.1	324.2	〃	S造 1F
リ ハ ビ リ テ ー シ ョ ン セ ン タ ー 棟	193.7	333.7	平成21年3月18日	RC造 2F
ふくしま いのちと未来 のメディカルセンター棟 (み ら い 棟)	4,787.0	24,558.6	平成28年10月28日	S造 7F・B1F
手 術 室 棟	568.4	1,880.6	平成29年7月21日	RC造 3F
多 目 的 ヘ リ 格 納 庫	249.3	236.6	平成30年11月27日	S造 1F
計	24,572.3	93,832.3		

附属病院職員数

1 職員現員数

(令和6年4月1日現在) 単位：人

区 分		人 数	区 分		人 数
病 院 長	院 長	1	感染制御部	薬 剤 技 師	1
病 院 長	特 別 補 佐	1		看 護 師 長	1
診療科	教 授	41		看 護 技 師	1
	准 教 授	22	医 療 情 報 部	助 教 (部 長)	1
	講 師	38	患者サポートセンター	准 教 授 (部 長)	1
	助 教 ・ 助 手	218		看 護 師 長	2
	医 療 技 師	6		副 看 護 師 長	2
検査部	技 師 長	1		看 護 技 師	8
	専 門 医 療 技 師	6	ふたば救急総合医療支援センター	教 授 (副 センター 長)	1
	医 療 技 師	35		准 教 授	2
	専門員 (医療技師)	2		講 師	1
放射線部	技 師 長	1	災害医療部	助 教 ・ 助 手	2
	専 門 放 射 線 技 師	7		放 射 線 技 師	1
	放 射 線 技 師	39		看 護 技 師	1
	専門員 (放射線技師)	2		事 務 部 長	1
手 術 部	准 教 授 (部 長)	1	臨床研究センター	一 般 職 員	2
集中治療部	講 師	1		薬 剤 技 師	1
	助 教 ・ 助 手	4		医 療 技 師	1
総合周産期母子医療センター	准 教 授 (副 部 長)	1		看 護 師 長	1
	准 教 授	1	臨床研究管理部	看 護 技 師	2
	講 師	1		一 般 職 員	2
	助 教 ・ 助 手	9		一 般 職 員	2
病理部	専 門 医 療 技 師	1	看 護 部	部 長	1
	医 療 技 師	8		副 部 長	5
輸血・移植免疫部	専 門 医 療 技 師	2		看 護 師 長 ・ 助 産 師 長	27
	医 療 技 師	10		副 看 護 師 長 ・ 副 助 産 師 長	35
内視鏡診療部	准 教 授 (部 長)	1		助 産 技 師	39
	助 教 (副 部 長)	1		看 護 技 師	733
	助 教 ・ 助 手	2		専門員 (看護技師)	7
	医 療 技 師	3		一 般 職 員	1
リハビリテーションセンター	技 師 長	1	薬 剤 部	部 長	1
	医 療 技 師	23		副 部 長	2
臨床腫瘍センター	講 師	1		専 門 薬 剤 技 師	5
	助 教 ・ 助 手	1		薬 剤 技 師	37
	一 般 職 員	1	(運営・管理部)	一 般 職 員	1
臨床工学会	技 師 長	1		事 務 局 次 長	1
	医 療 技 師	17		課 長	2
脳疾患センター	講 師	1		室 長	2
材 料 部	技 能 員	1		主 幹 兼 副 課 長	2
臨床研究教育推進部	准 教 授 (部 長)	1		副 課 長	1
	講 師 (副 部 長)	1		一 般 職 員	40
生殖医療センター	助 教 ・ 助 手	3		栄 養 技 師	8
	医 療 技 師	4		調 理 員	9
性差医療センター	准 教 授 (部 長)	1		専 門 員	3
医療安全管理部	准 教 授 (部 長)	1			
	看 護 師 長	1			
	副 看 護 師 長	1			
	一 般 職 員	2			

2 診療科別医師・教員数

(令和6年4月1日現在) 単位: 人

診療科	病院長	教授	准教授	講師	助教・助手	計	常勤特別職	非常勤特別職		合計
							臨床研修医	病院助手	専攻医	
病院長	1					1	0			1
循環器内科		1	1	2	13	17	0	7	3	27
血液内科		1	0	2	5	8	0	0	2	10
消化器内科		1	2	1	13	17	0	5	5	27
リウマチ・膠原病内科		0	1	1	4	6	0	1	1	8
腎臓・高血圧内科		1	1	1	7	10	0	5	0	15
糖尿病・内分泌代謝内科		1	0	0	8	9	0	0	5	14
脳神経内科		1	0	2	5	8	0	4	3	15
呼吸器内科		1	1	2	8	12	0	1	4	17
漢方内科		0	0	0	0	0	0	3	0	3
腫瘍内科		1	0	1	2	4	0	1	0	5
総合内科		0	0	0	5	5	0	0	1	6
呼吸器外科		2	0	1	5	8	0	0	2	10
消化管外科		1	1	3	10	15	0	5	2	22
肝胆膵・移植外科		3	0	2	6	11	0	2	0	13
乳腺外科		1	1	0	3	5	0	3	1	9
小児外科		1	0	1	1	3	0	4	1	8
甲状腺・内分泌内科		2	0	1	0	3	0	0	1	4
甲状腺・内分泌外科		0	0	0	3	3	0	1	0	4
心臓血管外科		0	0	2	6	8	0	0	1	9
脳神経外科		1	1	0	6	8	0	2	5	15
整形外科		2	1	1	13	17	0	25	2	44
形成外科		1	1	0	5	7	0	1	4	12
産科、婦人科		4	2	1	5	12	0	3	3	18
小児科		1	2	1	17	21	0	2	7	30
小児腫瘍内科		1	1	1	2	5	0	1	0	6
眼科		1	1	1	9	12	0	17	7	36
皮膚科		1	0	3	4	8	0	3	6	17
泌尿器科・副腎内分泌外科		1	1	1	7	10	0	6	9	25
耳鼻咽喉科・頭頸部外科		1	1	2	6	10	0	3	7	20
心身医療科		1	1	0	6	8	0	8	8	24
放射線科		2	1	1	3	7	0	7	4	18
放射線治療科		1	1	0	2	4	0	3	0	7
核医学科		2	0	0	1	3	0	0	0	3
麻酔・疼痛緩和科		2	0	1	8	11	0	4	13	28
病理診断科		1	0	0	6	7	0	3	2	12
歯科口腔外科		0	1	1	2	4	0	4	3	11
救急科		1	0	0	10	11	0	8	1	20
リハビリテーション科		0	1	0	2	3	0	2	0	5
検査部		1	0	1	1	3	0	0	0	3
手術部		0	1	0	0	1	0	0	0	1
集中治療部		0	0	1	4	5	0	0	0	5
総合周産期母子医療センター		0	2	1	9	12	0	0	0	12
輸血・移植免疫部		1	1	1	0	3	0	0	0	3
地域・家庭医療部		1	0	1	3	5	0	0	0	5
内視鏡診療部		1	1	0	4	6	0	0	0	6
臨床腫瘍センター		0	0	1	1	2	0	0	0	2
甲状腺・内分泌診療センター		0	0	0	0	0	0	0	0	0
脳疾患センター		0	0	1	0	1	0	0	0	1
生殖医療センター		0	0	0	3	3	0	0	0	3
臨床研究教育推進部		0	1	1	0	2	0	0	0	2
性差医療センター		0	1	0	0	1	0	2	0	3
医療安全管理部		0	1	0	0	1	0	0	0	1
感染制御部		1	0	0	0	1	0	1	0	2
患者サポートセンター		0	1	0	0	1	0	0	0	1
災害医療部		1	0	0	1	2	0	0	0	2
ふたば救急総合医療支援センター		1	2	1	2	6	0	0	0	6
臨床研修医		0	0	0	0	0	14	0	0	14
計	1	49	35	45	246	376	14	147	113	650

※ 常勤特別職の臨床研修医は、スーパーローテーションのため各診療科に属していない。

※ 病院助手には、研修歯科医を含む。

3 看護職員数

(令和6年4月1日現在) 単位：人

所 属		看 護 部 長	看 護 部 副 部 長	助 産 師 長	看 護 師 長	副 助 産 師 長	副 看 護 師 長	主任助産技師兼看護技師	主任看護技師	副主任助産技師兼看護技師	副主任看護技師	助産技師兼看護技師	看護技師	専門看護技師・専門員	計
看護部事務室		1	5		2		1		4		1			2	16
きぼう棟外来					1		3		35		15		2	3	59
きぼう棟2階北病棟					1		1		15		1				18
きぼう棟5階東病棟					1		1		9		8		9		28
きぼう棟5階西病棟					1		1		10		3		20		35
きぼう棟6階東病棟					1		1		11		1		15		29
きぼう棟6階西病棟					1		1		9		7		15		33
きぼう棟7階東病棟					1		1		8		4		22		36
きぼう棟8階東病棟					1		1		8		9		12		31
きぼう棟8階西病棟					1		1		12		6		13		33
きぼう棟9階東病棟					1		1		8		5		15		30
きぼう棟9階西病棟					1		1		6		6		19		33
きぼう棟10階東病棟					1		1		7		5		19		33
心身医療科病棟					1		1		5		1		9		17
3階東フロア	手術部				1		3		15		9		34		62
	集中治療部				1		1		7		11		19		39
みらい棟災害医療・高度救命救急センター（ICU/CCU部門）					1		1		9		4		23		38
みらい棟災害医療・高度救命救急センター（HCU/救急外来部門）					1		2		6		13		21		43
みらい棟外来					2	1	2	1	10	1	6		3	1	27
みらい棟3階東病棟				1		2		9		9	2	21	1	3	48
みらい棟総合周産期母子医療支援センター				1			2		20		13		29	1	66
みらい棟4階東病棟					1		1		7		5		16		30
みらい棟4階西病棟					1		1		4		4		17		27
みらい棟5階病棟					1		2		15		9		28		55
みらい棟PICU					1		1		6		8		12		28
計		1	5	2	25	3	32	10	246	10	156	21	373	10	894

※ 看護部のみ計上。他に、医療安全管理部に看護師長1人・副看護師長1人、感染制御部に看護師長1人・主任看護技師1人、患者サポートセンターに看護師長2人、副看護師長2人、主任看護技師4人、副主任看護技師1人、看護技師3人、計12人の看護職員を配置。

第4章 統 計

1 患者の状況及び病床の利用状況

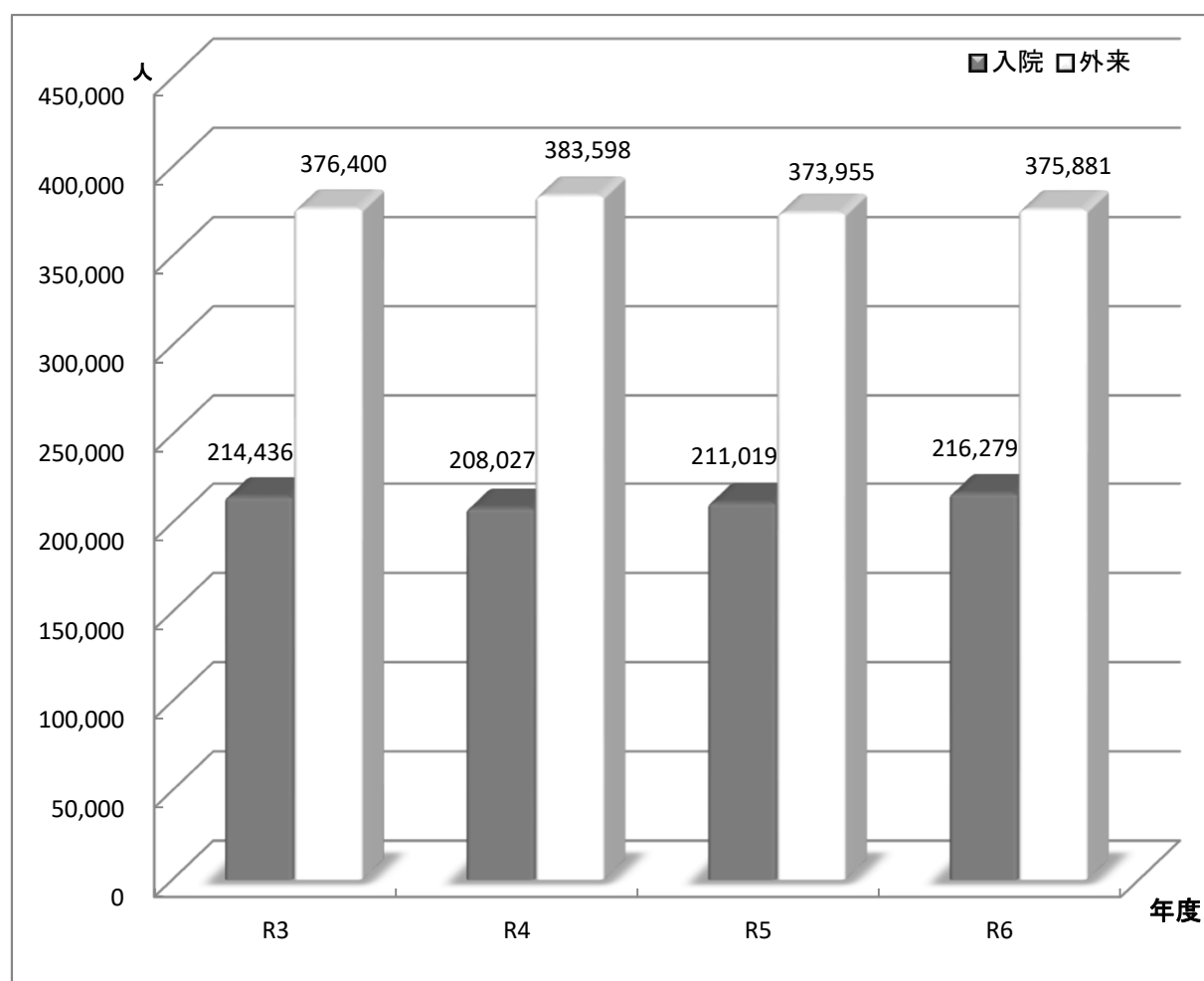
(1) 入院・外来別延患者数

附表1 入院・外来別延患者数及び1日平均患者数

年度	入 院				外 来			
	延患者数	暦日数	1日平均患者数	指数	延患者数	診療日数	1日平均患者数	指数
R3	214,436	365	587	100.0	376,400	242	1,555	100.0
R4	208,027	365	570	97.0	383,598	243	1,579	101.5
R5	211,019	366	577	98.1	373,955	243	1,539	98.9
R6	216,279	365	593	100.9	375,881	243	1,547	99.5

※ 「指数」は、令和3年度の1日平均患者数を100としたもの。

図1 入院・外来別延患者数



附表２ 診療科別入院・外来延患者数

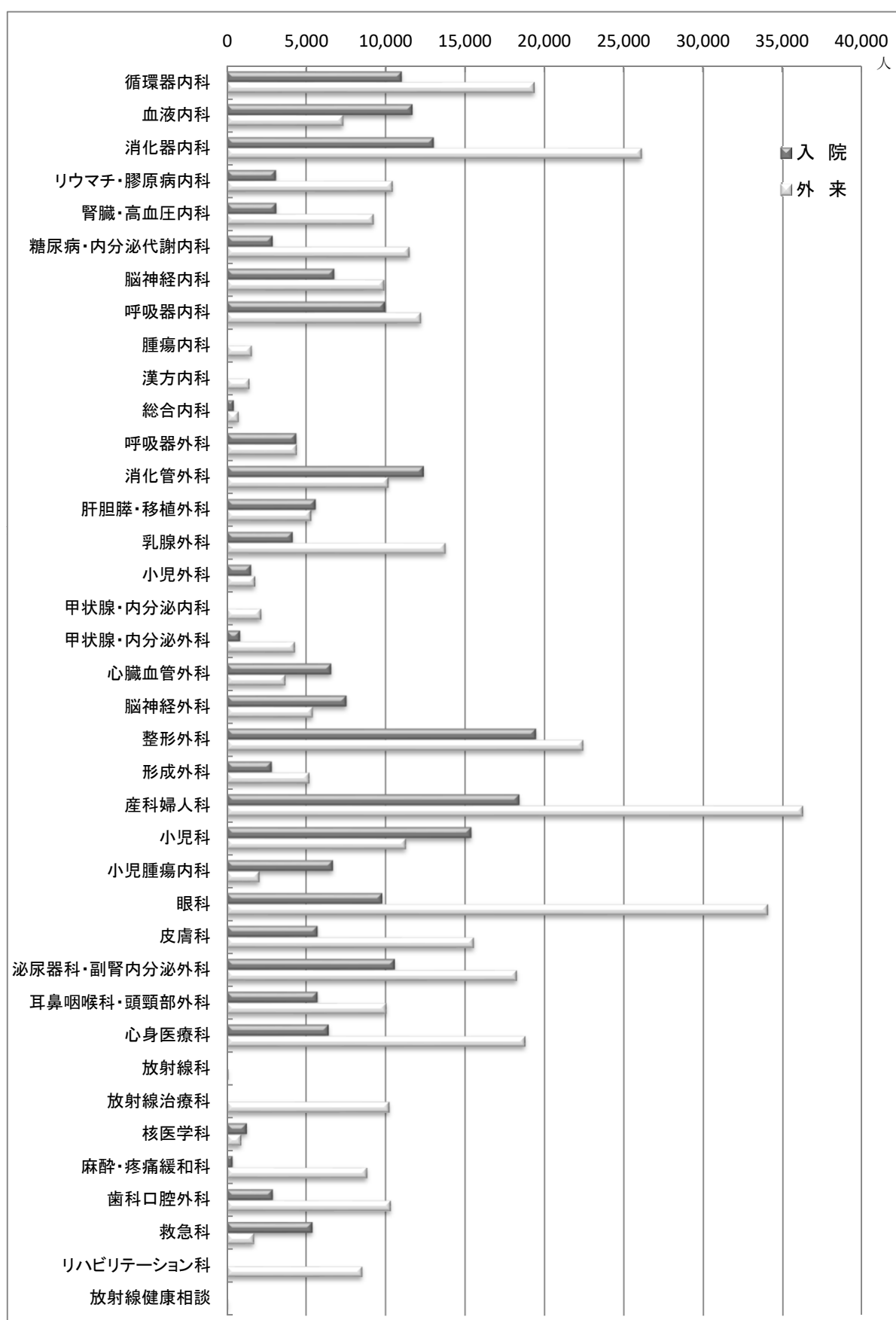
<入 院>

<外 来>

診 療 科	R3		R4		R5		R6		診 療 科	R3		R4		R5		R6		
	人	構成比	人	構成比	人	構成比	人	構成比		人	構成比	人	構成比	人	構成比	人	構成比	
		%		%		%		%			%		%		%		%	%
循 環 器 内 科	10,618	5.0	10,705	5.1	11,900	5.7	11,033	5.1	循 環 器 内 科	19,209	5.1	19,991	5.2	18,980	4.9	19,380	5.2	
血 液 内 科	10,022	4.7	10,536	5.1	12,318	5.9	11,697	5.4	血 液 内 科	7,310	1.9	7,752	2.0	7,763	2.0	7,340	2.0	
消 化 器 内 科	11,905	5.6	11,934	5.7	11,572	5.6	13,047	6.0	消 化 器 内 科	25,535	6.8	25,774	6.7	24,952	6.5	26,139	7.0	
リウマチ・膠原病内科	3,275	1.5	2,809	1.4	3,576	1.7	3,106	1.4	リウマチ・膠原病内科	10,519	2.8	10,472	2.7	10,629	2.8	10,453	2.8	
腎 臓 ・ 高 血 圧 内 科	4,672	2.2	4,533	2.2	3,232	1.6	3,125	1.4	腎 臓 ・ 高 血 圧 内 科	10,081	2.7	9,857	2.6	9,532	2.5	9,257	2.5	
糖尿病・内分泌代謝内科	2,257	1.1	2,307	1.1	3,040	1.5	2,887	1.3	糖尿病・内分泌代謝内科	12,160	3.2	11,074	2.9	11,054	2.9	11,509	3.1	
脳 神 経 内 科	5,631	2.6	6,556	3.2	6,630	3.2	6,774	3.1	脳 神 経 内 科	8,446	2.2	8,699	2.3	9,116	2.4	9,921	2.6	
呼 吸 器 内 科	9,768	4.6	11,105	5.3	11,062	5.3	9,972	4.6	呼 吸 器 内 科	13,392	3.6	13,370	3.5	12,968	3.4	12,240	3.3	
腫 瘍 内 科	85	0.0	12	0.0	2	0.0	0	0.0	腫 瘍 内 科	1,192	0.3	1,203	0.3	1,480	0.4	1,573	0.4	
総 合 内 科	421	0.2	828	0.4	628	0.3	451	0.2	漢 方 内 科	1,518	0.4	1,540	0.4	1,488	0.4	1,437	0.4	
呼 吸 器 外 科	4,272	2.0	4,804	2.3	4,176	2.0	4,392	2.0	総 合 内 科	790	0.2	923	0.2	814	0.2	757	0.2	
消 化 管 外 科	13,673	6.4	13,329	6.4	11,173	5.4	12,413	5.7	呼 吸 器 外 科	5,200	1.4	5,323	1.4	5,010	1.3	4,415	1.2	
肝 胆 膵 ・ 移 植 外 科	5,760	2.7	5,033	2.4	5,902	2.8	5,598	2.6	消 化 管 外 科	9,530	2.5	9,593	2.5	8,892	2.3	10,179	2.7	
乳 腺 外 科	3,513	1.6	3,311	1.6	3,250	1.6	4,150	1.9	肝 胆 膵 ・ 移 植 外 科	4,513	1.2	5,165	1.3	4,816	1.3	5,318	1.4	
小 児 外 科	1,690	0.8	1,297	0.6	1,438	0.7	1,542	0.7	乳 腺 外 科	12,233	3.3	12,647	3.3	13,236	3.5	13,786	3.7	
甲 状 腺 ・ 内 分 泌 外 科	1,817	0.8	1,247	0.6	999	0.5	847	0.4	小 児 外 科	1,954	0.5	1,979	0.5	1,816	0.5	1,781	0.5	
心 臓 血 管 外 科	5,604	2.6	4,832	2.3	4,965	2.4	6,585	3.0	甲 状 腺 ・ 内 分 泌 内 科	2,165	0.6	2,243	0.6	2,169	0.6	2,157	0.6	
脳 神 経 外 科	7,292	3.4	7,249	3.5	6,544	3.1	7,553	3.5	甲 状 腺 ・ 内 分 泌 外 科	6,159	1.6	4,895	1.3	4,450	1.2	4,287	1.1	
整 形 外 科	18,387	8.6	16,447	7.9	16,947	8.1	19,492	9.0	心 臓 血 管 外 科	4,692	1.2	4,647	1.2	3,777	1.0	3,707	1.0	
形 成 外 科	2,590	1.2	2,018	1.0	2,435	1.2	2,838	1.3	脳 神 経 外 科	5,481	1.5	5,669	1.5	5,112	1.3	5,419	1.4	
産 科 婦 人 科	21,425	10.0	19,626	9.4	18,825	9.0	18,440	8.5	整 形 外 科	24,867	6.6	23,853	6.2	22,585	5.9	22,458	6.0	
内 訳	産 科	9,168	4.3	8,970	4.3	8,582	4.1	7,612	3.5	形 成 外 科	4,522	1.2	4,782	1.2	4,936	1.3	5,208	1.4
	婦 人 科	12,257	5.7	10,656	5.1	10,243	4.9	10,828	5.0	産 科 婦 人 科	35,095	9.3	36,752	9.6	36,500	9.5	36,283	9.7
小 児 科	14,366	6.7	14,531	7.0	14,918	7.2	15,405	7.1	小 児 科	13,493	3.6	14,649	3.8	11,358	3.0	11,296	3.0	
小 児 腫 瘍 内 科	7,131	3.3	9,101	4.4	7,710	3.7	6,690	3.1	小 児 腫 瘍 内 科	2,571	0.7	2,839	0.7	2,218	0.6	2,058	0.5	
眼 科	9,623	4.5	9,205	4.4	9,966	4.8	9,801	4.5	眼 科	35,429	9.4	35,642	9.3	35,608	9.3	34,069	9.1	
皮 膚 科	4,779	2.2	4,871	2.3	5,409	2.6	5,725	2.6	皮 膚 科	15,400	4.1	14,751	3.8	15,386	4.0	15,566	4.1	
泌尿器科・副腎内分泌外科	11,717	5.5	10,981	5.3	10,547	5.1	10,595	4.9	泌尿器科・副腎内分泌外科	18,909	5.0	19,228	5.0	18,688	4.9	18,278	4.9	
耳 鼻 咽 喉 科 ・ 頭 頸 部 外 科	5,870	2.7	5,351	2.6	5,908	2.8	5,728	2.6	耳 鼻 咽 喉 科 ・ 頭 頸 部 外 科	10,347	2.7	10,312	2.7	9,730	2.5	10,065	2.7	
心 身 医 療 科	7,564	3.5	5,290	2.5	6,530	3.1	6,427	3.0	心 身 医 療 科	18,277	4.9	18,173	4.7	18,406	4.8	18,801	5.0	
放 射 線 科	14	0.0	8	0.0	2	0.0	0	0.0	放 射 線 科	85	0.0	135	0.0	123	0.0	89	0.0	
放 射 線 治 療 科	0	0.0	0	0.0	0	0.0	0	0.0	放 射 線 治 療 科	10,692	2.8	12,014	3.1	9,794	2.6	10,239	2.7	
核 医 学 科	926	0.4	1,062	0.5	1,180	0.6	1,274	0.6	核 医 学 科	844	0.2	919	0.2	962	0.3	913	0.2	
麻 酔 ・ 疼 痛 緩 和 科	365	0.2	365	0.2	377	0.2	365	0.2	麻 酔 ・ 疼 痛 緩 和 科	7,851	2.1	8,566	2.2	9,104	2.4	8,835	2.4	
歯 科 口 腔 外 科	2,583	1.2	2,580	1.2	2,783	1.3	2,916	1.3	歯 科 口 腔 外 科	8,584	2.3	8,966	2.3	9,776	2.5	10,329	2.7	
救 急 科	4,821	2.2	4,164	2.0	5,067	2.4	5,411	2.5	救 急 科	2,189	0.6	2,252	0.6	1,673	0.4	1,722	0.5	
放 射 線 健 康 相 談	0	0.0	0	0.0	8	0.0	0	0.0	リハビリテーション科	5,086	1.4	6,855	1.8	8,626	2.2	8,535	2.3	
(結 核)	(1,225)	(0.6)	(1,803)	(0.9)	(898)	(0.4)	(893)	(0.4)	放 射 線 健 康 相 談	80	0.0	94	0.0	97	0.0	82	0.0	
(I C U)	(2,205)	(1.0)	(2,084)	(1.0)	(2,127)	(1.0)	(2,311)	(1.1)										
(N I C U)	(6,562)	(3.1)	(6,721)	(3.2)	(6,859)	(3.3)	(6,681)	(3.1)										
(M F I C U)	(1,471)	(0.7)	(1,128)	(0.5)	(1,258)	(0.6)	(1,123)	(0.5)										
(救命救急センター)	(4,528)	(2.1)	(4,808)	(2.3)	(5,350)	(2.6)	(5,587)	(2.6)										
合 計	214,436	100.0	208,027	100.0	211,019	100.0	216,279	100.0	合 計	376,400	100.0	383,598	100.0	373,624	100.0	375,881	100.0	

※ 結核・ICU・NICU・MFICU・救命救急センターは再掲

図2 診療科別入院・外来延患者数（令和6年度）



(2) 入院・外来別 1 日平均患者数

附表 3 診療科別入院・外来 1 日平均患者数

単位：人

診 療 科	入 院				外 来			
	R3	R4	R5	R6	R3	R4	R5	R6
循 環 器 内 科	29	29	33	30	79	82	78	80
血 液 内 科	27	29	34	32	30	32	32	30
消 化 器 内 科	33	33	32	36	106	106	103	108
リウマチ・膠原病内科	9	8	10	9	43	43	44	43
腎 臓 ・ 高 血 圧 内 科	13	12	9	9	42	41	39	38
糖尿病・内分泌代謝内科	6	6	8	8	50	46	45	47
脳 神 経 内 科	15	18	18	19	35	36	38	41
呼 吸 器 内 科	27	30	30	27	55	55	53	50
腫 瘍 内 科	0	0	0	0	5	5	6	6
漢 方 内 科	-	-	-	-	6	6	6	6
総 合 内 科	1	2	2	1	3	4	3	3
呼 吸 器 外 科	12	13	11	12	21	22	21	18
消 化 管 外 科	37	37	31	34	39	39	37	42
肝 胆 膵 ・ 移 植 外 科	16	14	16	15	19	21	20	22
乳 腺 外 科	10	9	9	11	51	52	54	57
小 児 外 科	5	4	4	4	8	8	7	7
甲 状 腺 ・ 内 分 泌 内 科	0	0	0	0	9	9	9	9
甲 状 腺 ・ 内 分 泌 外 科	5	3	3	2	25	20	18	18
心 臓 血 管 外 科	15	13	14	18	19	19	16	15
神 経 外 科	20	20	18	21	23	23	21	22
整 形 外 科	50	45	46	53	103	98	93	92
形 成 外 科	7	6	7	8	19	20	20	21
産 科 婦 人 科	59	54	52	51	145	151	150	151
内 訳	産 科	25	25	24	21	-	-	-
	婦 人 科	34	29	28	30	-	-	-
小 児 科	39	40	41	42	56	60	47	46
小 児 腫 瘍 内 科	20	25	21	18	11	12	9	8
眼 科	26	25	27	27	146	147	147	140
皮 膚 科	13	13	15	16	64	61	63	64
泌尿器科・副腎内分泌外科	32	30	29	29	78	79	77	75
耳鼻咽喉科・頭頸部外科	16	15	16	16	43	42	40	41
心 身 医 療 科	21	14	18	18	76	75	76	77
放 射 線 科	0	0	0	0	0	1	1	0
放 射 線 治 療 科	0	0	0	0	44	49	40	42
核 医 学 科	3	3	3	3	3	4	4	4
麻 酔 ・ 疼 痛 緩 和 科	1	1	1	1	32	35	37	36
歯 科 口 腔 外 科	7	7	8	8	35	37	40	43
救 急 科	13	11	14	15	9	9	7	7
リハビリテーション科	0	0	0	0	21	28	0	35
放 射 線 健 康 相 談	-	-	-	-	0	0	0	0
合 計	587	570	578	593	1555	1579	1502	1549

附表4 月別1日平均入院患者数

単位：人

年度	4月	5月	6月	7月	8月	9月	10月	11月	12月	1月	2月	3月	平均
R3	624	575	560	582	552	573	583	599	581	566	642	619	588
R4	573	531	580	594	536	583	583	563	592	540	592	575	570
R5	557	556	570	577	575	588	568	585	591	539	611	604	577
R6	581	575	611	609	584	580	579	607	600	569	616	602	593

附表5 月別1日平均外来患者数

年度	4月	5月	6月	7月	8月	9月	10月	11月	12月	1月	2月	3月	平均
R3	1,512	1,574	1,483	1,561	1,492	1,597	1,549	1,579	1,587	1,560	1,551	1,627	1,556
R4	1,592	1,621	1,513	1,598	1,521	1,604	1,620	1,644	1,618	1,539	1,494	1,588	1,579
R5	1,540	1,540	1,481	1,560	1,475	1,577	1,570	1,552	1,590	1,522	1,474	1,595	1,540
R6	1,497	1,493	1,560	1,525	1,494	1,598	1,536	1,551	1,589	1,585	1,529	1,618	1,548

図3 月別1日平均入院患者数

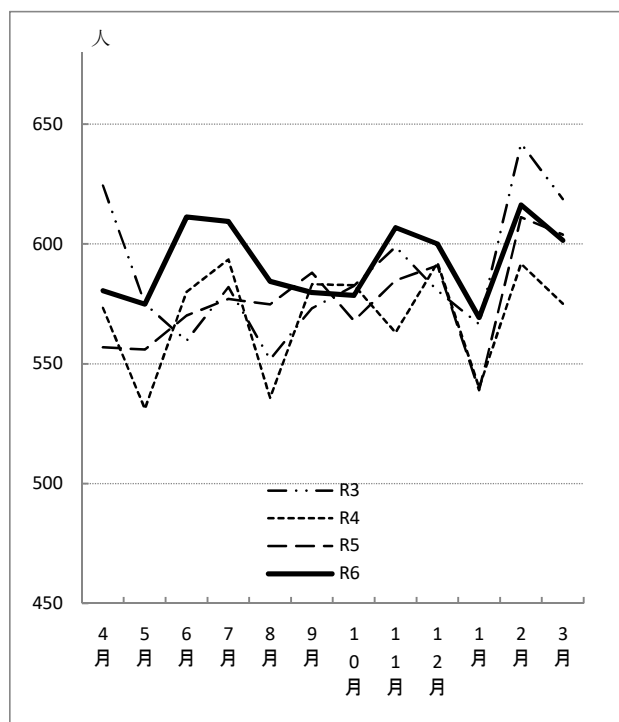
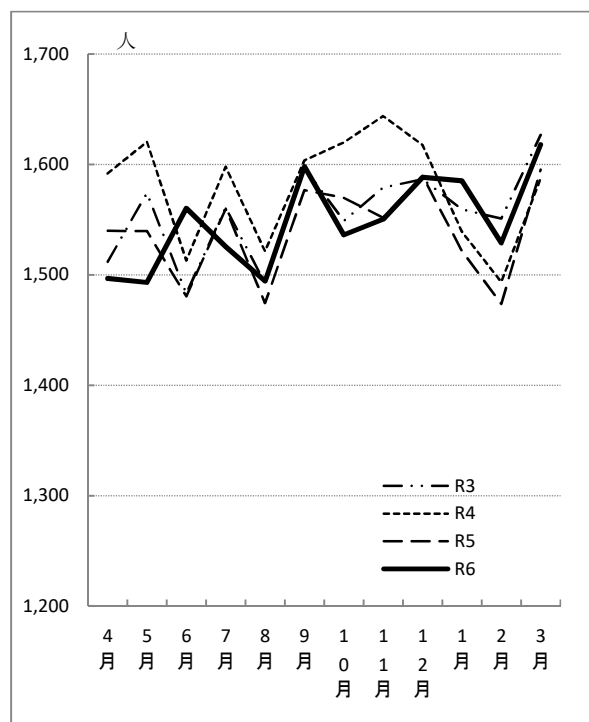


図4 月別1日平均外来患者数



(3) 病類別入院患者延数

附表6 病類別入院患者延数

年度	一般疾病		結核		感染		心身医療		合計
	人	構成比 %	人	構成比 %	人	構成比 %	人	構成比 %	
R3	205,422	95.8%	1,225	0.6%	230	0.1%	7,559	3.5%	214,436
R4	200,596	96.4%	1,803	0.9%	340	0.2%	5,288	2.5%	208,027
R5	203,580	96.5%	898	0.4%	11	0.0%	6,530	3.1%	211,019
R6	208,959	96.6%	893	0.4%	0	0.0%	6,427	3.0%	216,279

(4) 外来患者の新患割合及び通院日数

附表 7 診療科別新患割合 (単位:%)

年 度	R3	R4	R5	R6
循環器内科	3.7	4.0	4.3	4.1
血液内科	2.9	3.4	3.3	3.0
消化器内科	3.0	3.7	3.2	3.1
リウマチ・膠原病内科	1.9	1.8	1.7	1.6
腎臓・高血圧内科	2.0	2.8	2.0	2.4
糖尿病・内分泌代謝内科	1.0	1.5	1.3	1.3
脳神経内科	3.1	3.4	2.9	2.3
呼吸器内科	2.4	3.5	2.8	2.5
腫瘍内科	0.6	0.7	1.1	1.2
漢方内科	1.2	0.6	0.2	0.4
総合内科	14.4	14.4	14.5	15.9
呼吸器外科	2.5	2.7	2.4	2.3
消化管外科	2.5	3.1	2.1	2.2
肝胆膵・移植外科	1.6	2.9	2.1	2.2
乳腺外科	2.4	1.7	1.5	1.6
小児外科	3.1	10.7	6.4	6.3
甲状腺・内分泌内科	14.5	4.2	2.8	2.3
甲状腺・内分泌外科	1.9	3.3	3.4	2.8
心臓血管外科	2.5	3.0	2.6	3.7
脳神経外科	6.3	5.7	4.6	4.5
整形外科	4.6	5.2	4.8	4.9
形成外科	9.7	10.0	6.4	6.3
産科婦人科	4.8	4.8	3.3	3.6
小児科	9.5	9.4	7.4	6.7
小児腫瘍内科	6.1	7.3	3.3	2.2
眼科	5.6	5.6	5.4	5.5
皮膚科	4.2	4.2	4.2	4.2
泌尿器科・副腎内分泌外科	3.2	3.7	3.0	3.1
耳鼻咽喉科・頭頸部外科	7.2	6.7	6.4	7.1
心身医療科	1.2	1.2	1.5	1.4
放射線科	9.4	9.6	2.4	5.6
放射線治療科	1.0	1.1	0.9	1.0
核医学科	55.6	59.7	53.1	58.6
麻酔・疼痛緩和科	0.5	1.5	0.4	0.4
歯科口腔外科	17.4	16.9	15.5	16.0
救急科	70.3	71.9	78.4	75.4
リハビリテーション科	0.4	0.6	0.1	0.0
放射線健康相談	0.0	0.0	2.1	1.2
平 均	7.7	7.8	6.9	4.2

附表 8 診療科別患者 1 人平均通院日数 (単位: 日)

年 度	R3	R4	R5	R6
循環器内科	27.2	25.1	23.4	24.3
血液内科	34.8	29.5	30.7	33.1
消化器内科	32.9	27.3	31.0	32.5
リウマチ・膠原病内科	52.9	54.8	60.1	61.5
腎臓・高血圧内科	48.9	36.2	50.2	42.1
糖尿病・内分泌代謝内科	103.9	65.1	74.7	75.2
脳神経内科	32.1	29.6	34.4	43.9
呼吸器内科	42.1	28.6	36.0	39.9
腫瘍内科	170.3	133.7	87.1	82.8
漢方内科	84.3	154.0	496.0	239.5
総合内科	6.9	6.9	6.9	6.3
呼吸器外科	40.0	37.5	42.5	43.7
消化管外科	39.9	32.0	47.0	44.4
肝胆膵・移植外科	64.4	34.4	46.8	46.2
乳腺外科	42.5	57.2	68.6	63.2
小児外科	32.4	9.3	15.5	15.8
甲状腺・内分泌内科	6.9	23.6	36.2	44.0
甲状腺・内分泌外科	52.1	30.0	29.7	35.4
心臓血管外科	39.8	33.0	38.2	27.3
脳神経外科	15.8	17.7	21.7	22.2
整形外科	21.7	19.4	20.9	20.4
形成外科	10.3	10.0	15.5	15.9
産科婦人科	21.0	21.0	30.7	27.7
小児科	10.5	10.6	13.4	14.9
小児腫瘍内科	16.4	13.6	30.0	44.7
眼科	17.8	18.0	18.6	18.2
皮膚科	24.0	23.7	23.8	23.7
泌尿器科・副腎内分泌外科	31.1	27.4	33.6	32.0
耳鼻咽喉科・頭頸部外科	13.9	14.9	15.6	14.0
心身医療科	84.6	80.4	68.7	72.3
放射線科	10.6	10.4	41.0	17.8
放射線治療科	95.5	89.0	110.0	103.4
核医学科	1.8	1.7	1.9	1.7
麻酔・疼痛緩和科	218.1	68.0	275.9	252.4
歯科口腔外科	5.7	5.9	6.4	6.3
救急科	1.4	1.4	1.3	1.3
リハビリテーション科	231.2	163.2	1437.7	4267.5
放射線健康相談	-	-	48.5	82.0
平 均	48.3	39.0	91.3	23.7

(5) 看護職員 1 人 1 日平均受持患者数

附表9 病棟別看護職員 1 人 1 日平均受持患者数

単位：人

年度	2階北	ICU	5階東	5階西	6階東	6階西	7階東	8階東	8階西	9階東	9階西	10階東
R3	0.3	0.2	1.2	1.3	1.4	0.6	1.0	1.4	1.4	1.1	1.2	1.1
R4	0.4	0.2	1.2	1.2	1.4	0.6	1.0	1.4	1.3	1.1	1.2	1.1
R5	0.1	0.1	1.0	1.2	1.4	1.1	1.0	1.2	1.4	1.2	1.0	1.2
R6	0.1	0.2	1.1	1.3	1.3	1.1	1.1	1.2	1.3	1.2	1.2	1.2
年度	みらい棟 救急	みらい棟 3階東	みらい棟 MFICU NICU		みらい棟 4階東	みらい棟 4階西	みらい棟 5階	みらい棟 PICU	心身 医療	平均		
R3	0.2	0.5	0.3		1.3	1.0	0.8	0.1	1.2	0.8		
R4	0.2	0.5	0.3		1.2	1.1	0.9	0.1	0.9	0.8		
R5	0.2	0.4	0.3		1.2	1.3	0.8	0.1	1.0	0.8		
R6	0.2	0.4	0.3		1.3	1.3	0.8	0.1	1.0	0.8		

(6) 病床利用率及び回転数

附表10 病棟別病床利用率

単位：%

年度	2階北	ICU	5階東	5階西	6階東	6階西	7階東	8階東	8階西	9階東	9階西	10階東
R3	31.2	75.5	79.6	91.6	81.9	45.8	75.3	92.7	85.1	83.9	83.6	83.5
R4	46.6	71.4	79.8	87.2	79.2	38.4	79.1	88.5	82.7	78.9	82.1	78.9
R5	15.5	72.6	69.6	88.2	79.4	77.3	74.3	81.1	82.4	85.0	70.4	83.7
R6	15.3	79.1	73.6	90.1	76.2	81.7	80.7	84.7	83.2	88.0	77.5	86.8
年度	みらい棟 救急	みらい棟 3階東	みらい棟 MFICU	みらい棟 NICU	みらい棟 4階東	みらい棟 4階西	みらい棟 5階	みらい棟 PICU	心身 医療	平均		
R3	59.1	74.5	67.2	66.6	91.9	65.6	85.2	57.9	42.3	75.5		
R4	62.7	71.3	51.5	68.2	83.9	68.3	91.7	44.4	29.6	73.3		
R5	69.6	66.8	57.3	69.4	83.1	74.7	85.8	60.7	36.4	74.1		
R6	72.9	63.2	51.3	67.8	88.2	74.2	86.8	61.0	35.9	76.2		

附表11 病棟別病床回転数

単位：回

年度	2階北	ICU	5階東	5階西	6階東	6階西	7階東	8階東	8階西	9階東	9階西	10階東
R3	34.1	145.6	30.2	23.8	56.6	35.1	27.1	33.9	44.2	35.1	26.4	44.7
R4	65.9	155.1	26.4	24.7	60.3	40.8	23.8	34.3	44.5	36.4	25.9	51.1
R5	29.9	163.2	29.5	26.6	70.3	28.9	24.4	37.3	44.8	32.5	34.2	50.9
R6	5.2	160.1	30.7	26.1	72.1	34.7	22.4	37.6	44.6	35.6	33.3	50.9
年度	みらい棟 救急	みらい棟 3階東	みらい棟 MFICU	みらい棟 NICU	みらい棟 4階東	みらい棟 4階西	みらい棟 5階	みらい棟 PICU	心身 医療	平均		
R3	114.9	53.3	45.9	8.6	39.3	24.7	37.6	58.4	13.3	30.2		
R4	100.0	51.6	37.7	9.0	38.0	22.4	32.8	43.7	12.1	28.7		
R5	96.6	50.4	41.8	7.7	48.2	24.7	35.3	37.3	13.9	31.6		
R6	93.5	58.7	40.4	8.1	49.9	24.1	40.6	49.0	13.1	32.5		

(7) 紹介率及び逆紹介率

附表12 紹介率

単位：％

年度	4月	5月	6月	7月	8月	9月	10月	11月	12月	1月	2月	3月	平均
R3	81.4	84.0	80.4	77.7	76.9	80.9	83.2	82.9	82.9	83.1	76.7	62.9	79.0
R4	73.4	69.4	80.4	75.3	71.7	77.9	79.9	61.8	76.3	77.1	79.8	80.7	75.0
R5	81.7	88.3	89.4	89.9	87.3	89.4	87.5	91.2	90.5	91.1	88.4	88.6	88.5
R6	90.4	86.2	88.0	86.7	89.6	89.0	87.1	87.6	89.3	89.8	87.6	86.7	88.1

※ 紹介率＝（他からの紹介患者数＋救急搬送患者数）÷（初診患者数－初診患者のうち休日・夜間受診者数）

附表13 逆紹介率

単位：％

年度	4月	5月	6月	7月	8月	9月	10月	11月	12月	1月	2月	3月	平均
R3	70.6	72.4	63.8	66.3	60.0	64.6	64.8	69.7	76.6	61.0	74.0	71.3	67.9
R4	63.2	60.8	60.9	63.6	59.5	65.8	69.5	53.7	66.0	59.7	69.0	90.4	64.8
R5	67.9	76.6	77.5	74.1	74.4	77.9	79.0	79.5	88.0	71.5	75.7	90.8	77.6
R6	76.4	70.5	79.7	86.6	89.8	94.6	81.0	90.9	79.6	78.0	88.8	101.3	84.6

※ 逆紹介率＝他への紹介患者数÷（初診患者数－初診患者のうち休日・夜間受診者数）

図5 紹介率

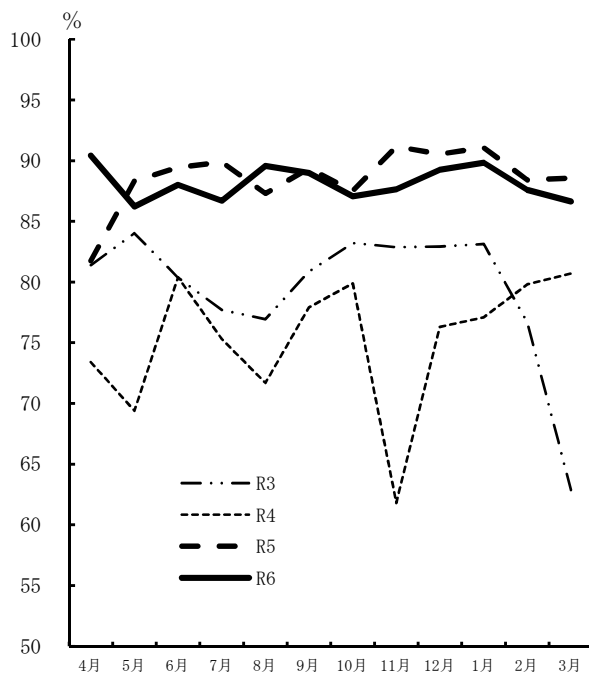
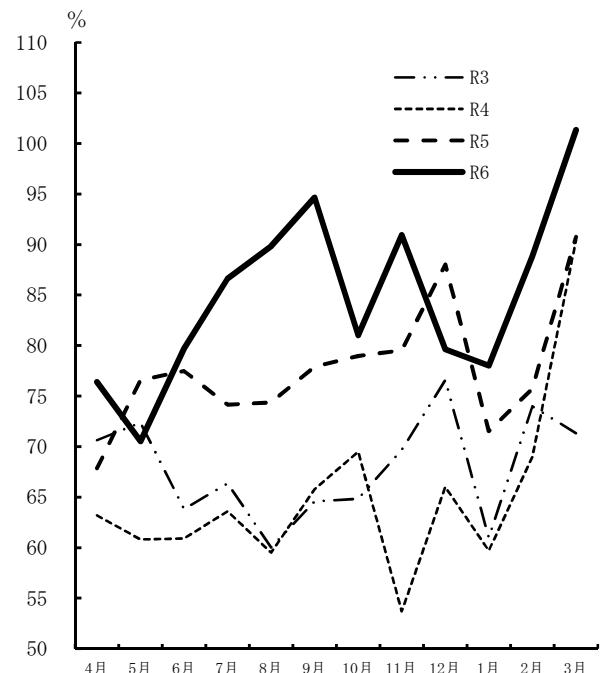


図6 逆紹介率



2 診療（稼働額）の状況

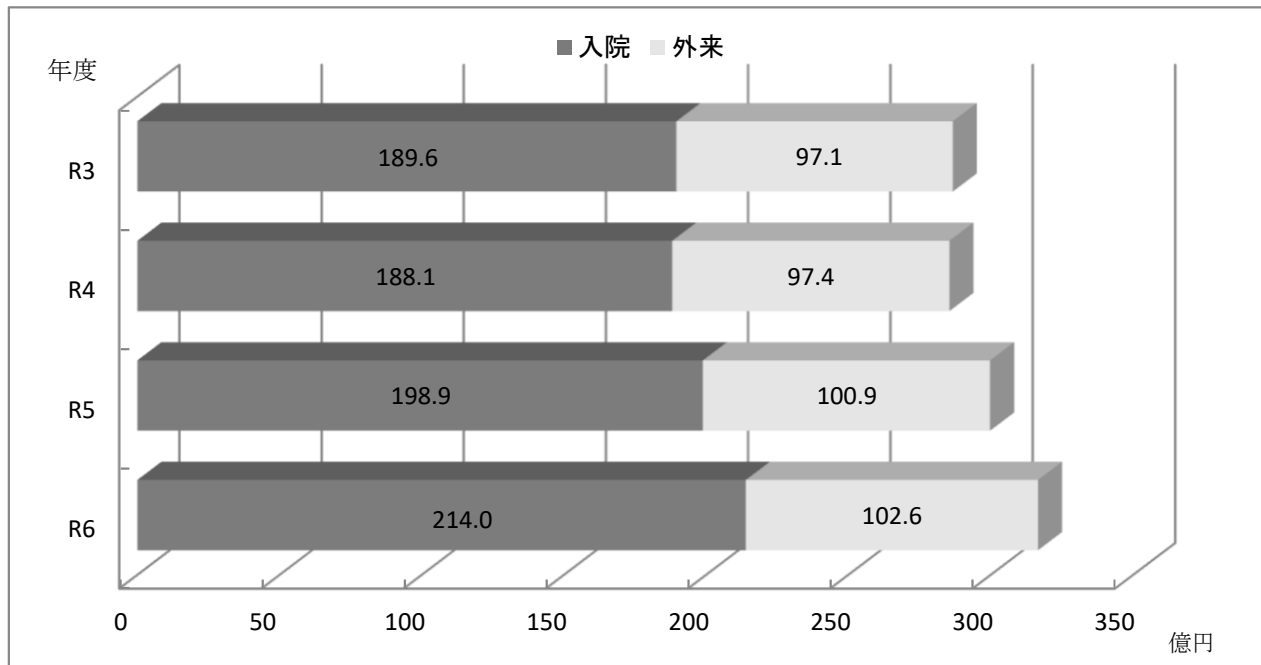
(1) 入院・外来別診療稼働額

附表14 入院・外来別診療稼働額

年度	入 院		外 来		合 計	
	円	指数	円	指数	円	指数
R3	18,955,662,731	100.0	9,710,196,343	100.0	28,665,859,074	100.0
R4	18,809,106,746	99.2	9,739,427,021	100.3	28,548,533,767	99.6
R5	19,893,083,239	104.9	10,087,275,270	103.9	29,980,358,509	104.6
R6	21,400,695,597	112.9	10,256,188,121	105.6	31,656,883,718	110.4

※ 「指数」は、令和3年度＝100

図7 入院・外来別診療稼働額



附表15 診療科別入院診療稼働額

診 療 科	令和3年度		令和4年度		令和5年度		令和6年度	
	千円	構成比	千円	構成比	千円	構成比	千円	構成比
		%		%		%		%
循環器内科	2,153,240	11.4	2,241,885	11.3	2,453,918	12.4	2,447,577	11.4
血液内科	1,162,999	6.1	1,078,477	5.4	1,316,460	6.6	1,359,548	6.4
消化器内科	810,368	4.3	824,754	4.2	854,918	4.3	972,203	4.5
リウマチ・膠原病内科	182,659	1.0	164,371	0.8	215,912	1.1	174,353	0.8
腎臓・高血圧内科	240,431	1.3	241,930	1.2	180,894	0.9	184,522	0.9
糖尿病・内分泌代謝内科	144,267	0.8	151,137	0.8	205,409	1.0	200,500	0.9
脳神経内科	323,629	1.7	351,111	1.8	365,449	1.8	405,946	1.9
呼吸器内科	592,878	3.1	741,733	3.7	653,369	3.3	586,956	2.7
腫瘍内科	2,873	0.0	456	0.0	159	0.0	0	-
総合内科	24,544	0.1	56,937	0.3	35,023	0.2	27,578	0.1
呼吸器外科	452,917	2.4	505,316	2.5	515,355	2.6	540,130	2.5
消化管外科	940,184	5.0	933,105	4.7	916,814	4.6	1,050,998	4.9
肝胆膵・移植外科	493,057	2.6	470,183	2.4	546,094	2.8	565,263	2.6
乳腺外科	290,292	1.5	263,859	1.3	287,464	1.4	370,104	1.7
小児外科	164,100	0.9	146,453	0.7	161,331	0.8	156,498	0.7
甲状腺・内分泌外科	171,370	0.9	119,650	0.6	104,587	0.5	95,081	0.4
心臓血管外科	1,066,190	5.6	977,650	4.9	1,174,264	5.9	1,512,846	7.1
脳神経外科	834,437	4.4	815,296	4.1	769,474	3.9	879,590	4.1
整形外科	1,457,282	7.7	1,280,961	6.5	1,426,596	7.2	1,877,554	8.8
形成外科	200,497	1.1	167,430	0.8	197,953	1.0	228,643	1.1
産科	677,062	3.6	692,287	3.5	628,423	3.2	617,027	2.9
婦人科	861,140	4.6	794,273	4.0	809,709	4.1	868,891	4.1
小児科	1,312,085	6.9	1,259,463	6.3	1,265,080	6.4	1,333,823	6.2
小児腫瘍内科	801,477	4.2	1,002,096	5.1	873,967	4.4	721,392	3.4
眼科	818,780	4.3	824,395	4.2	908,596	4.6	933,809	4.4
皮膚科	254,117	1.3	262,362	1.3	299,993	1.5	345,369	1.6
泌尿器科・副腎内分泌外科	764,476	4.0	803,729	4.1	816,156	4.1	822,870	3.8
耳鼻咽喉科・頭頸部外科	412,532	2.2	386,036	1.9	435,182	2.2	469,140	2.2
心身医療科	216,516	1.1	155,527	0.8	197,191	1.0	202,911	0.9
放射線科	906	0.0	595	0.0	147	0.0	0	-
放射線治療科	-	-	0	-	0	-	0	-
核医学科	129,682	0.7	251,508	1.3	295,327	1.5	345,995	1.6
麻酔・疼痛緩和科	10,530	0.1	10,595	0.1	13,025	0.1	11,956	0.1
歯科口腔外科	150,478	0.8	141,621	0.7	162,972	0.8	179,594	0.8
救急科	837,667	4.4	691,920	3.5	805,403	4.1	961,978	4.5
(I C U)	(1,956,284)	(10.3)	(1,996,991)	(10.1)	(2,197,989)	(11.1)	(2,422,546)	(11.3)
(N I C U)	(643,523)	(3.4)	(557,459)	(2.8)	(571,804)	(2.9)	(575,596)	(2.7)
(M F I C U)	(156,192)	(0.8)	(131,109)	(0.7)	(135,683)	(0.7)	(129,043)	(0.6)
(救命救急センター)	(1,243,610)	(6.6)	(1,316,261)	(6.6)	(1,324,175)	(6.7)	(1,427,949)	(6.7)
室料差額減免額	△ 39,081	-	△ 49,497	-	△ 49,497	-	△ 49,949	-
合 計	18,916,581	100.0	18,759,610	94.5	19,843,115	100.0	21,400,696	100.0

※ I C U ・ N I C U (GCU含) ・ M F I C U ・救命救急センターは再掲

附表16 診療科別外来診療稼働額

診 療 科	令和3年度		令和4年度		令和5年度		令和6年度	
	千円	構成比	千円	構成比	千円	構成比	千円	構成比
		%		%		%		%
循環器内科	470,256	4.8	446,052	4.4	452,464	4.5	441,026	4.3
血液内科	745,834	7.7	770,885	7.6	831,753	8.2	801,785	7.8
消化器内科	749,866	7.7	792,808	7.9	820,505	8.1	893,141	8.7
リウマチ・膠原病内科	296,082	3.0	301,963	3.0	325,574	3.2	297,536	2.9
腎臓・高血圧内科	216,887	2.2	174,894	1.7	169,159	1.7	155,773	1.5
糖尿病・内分泌代謝内科	155,164	1.6	143,830	1.4	152,657	1.5	159,634	1.6
脳神経内科	183,288	1.9	266,645	2.6	377,110	3.7	458,303	4.5
呼吸器内科	517,602	5.3	460,576	4.6	467,036	4.6	473,388	4.6
腫瘍内科	79,108	0.8	70,505	0.7	92,222	0.9	114,159	1.1
漢方内科	2,578	0.0	2,377	0.0	2,269	0.0	2,199	0.0
総合内科	9,691	0.1	9,104	0.1	8,911	0.1	10,024	0.1
呼吸器外科	316,957	3.3	316,498	3.1	365,884	3.6	226,701	2.2
消化管外科	477,662	4.9	434,683	4.3	410,586	4.1	430,151	4.2
肝胆膵・移植外科	119,599	1.2	136,961	1.4	199,381	2.0	203,035	2.0
乳腺外科	616,723	6.4	612,167	6.1	597,549	5.9	677,014	6.6
小児外科	20,062	0.2	16,792	0.2	13,625	0.1	13,506	0.1
甲状腺・内分泌内科	35,569	0.4	42,835	0.4	38,096	0.4	34,740	0.3
甲状腺・内分泌外科	100,653	1.0	78,458	0.8	73,556	0.7	74,377	0.7
心臓血管外科	57,761	0.6	64,085	0.6	53,885	0.5	52,904	0.5
脳神経外科	140,412	1.4	129,056	1.3	116,060	1.2	128,018	1.2
整形外科	239,674	2.5	230,801	2.3	229,948	2.3	204,979	2.0
形成外科	34,215	0.4	30,163	0.3	28,581	0.3	31,412	0.3
産科婦人科	569,210	5.9	587,858	5.8	618,689	6.1	629,130	6.1
小児科	332,877	3.4	333,592	3.3	307,989	3.1	334,737	3.3
小児腫瘍内科	65,373	0.7	56,292	0.6	71,964	0.7	55,640	0.5
眼科	1,462,143	15.1	1,469,742	14.6	1,437,122	14.2	1,503,156	14.7
皮膚科	295,137	3.0	339,022	3.4	348,647	3.5	374,024	3.6
泌尿器科・副腎内分泌外科	529,631	5.5	543,154	5.4	622,885	6.2	629,745	6.1
耳鼻咽喉科・頭頸部外科	227,605	2.3	185,685	1.8	206,919	2.1	182,548	1.8
心身医療科	127,415	1.3	125,649	1.2	129,312	1.3	127,953	1.2
放射線科	409	0.0	645	0.0	204	0.0	163	0.0
放射線治療科	307,252	3.2	342,166	3.4	291,885	2.9	295,300	2.9
核医学科	61,817	0.6	62,142	0.6	68,983	0.7	69,867	0.7
麻酔・疼痛緩和科	15,626	0.2	19,657	0.2	18,649	0.2	19,029	0.2
歯科口腔外科	79,502	0.8	88,492	0.9	97,639	1.0	109,870	1.1
救急科	40,429	0.4	42,160	0.4	29,818	0.3	30,981	0.3
リハビリテーション科	9,474	0.1	10,404	0.1	9,185	0.1	9,688	0.1
放射線健康相談	625	0.0	610	0.0	574	0.0	546	0.0
合 計	9,710,167	100.0	9,739,427	96.6	10,087,275	100.0	10,256,183	100.0

(2) 患者1人1日当り診療稼働額

附表17 診療科別患者1人1日当り診療稼働額

診療科	入院				外来			
	令和 3年度	令和 4年度	令和 5年度	令和 6年度	令和 3年度	令和 4年度	令和 5年度	令和 6年度
循環器内科	202,792	209,424	206,212	221,841	24,481	22,313	23,839	22,757
血液内科	116,045	102,361	106,873	116,230	102,029	99,443	107,143	109,235
消化器内科	68,070	69,110	73,878	74,515	29,366	30,760	32,883	34,169
リウマチ・膠原病内科	55,774	58,516	60,378	56,134	28,147	28,835	30,631	28,464
腎臓・高血圧内科	51,462	53,371	55,970	59,047	21,514	17,743	17,746	16,828
糖尿病・内分泌代謝内科	63,920	65,512	67,569	69,449	12,760	12,988	13,810	13,870
脳神経内科	57,473	53,556	55,120	59,927	21,701	30,652	41,368	46,195
呼吸器内科	60,696	66,793	59,064	58,860	38,650	34,448	36,015	38,676
腫瘍内科	33,797	37,972	79,370	0	66,366	58,608	62,312	72,574
漢方内科	－	－	－	－	1,699	1,543	1,525	1,530
総合内科	58,300	68,765	55,769	61,149	12,268	9,864	10,947	13,242
呼吸器外科	106,020	105,187	123,409	122,980	60,953	59,459	73,031	51,348
消化管外科	68,762	70,006	82,056	84,669	50,122	45,313	46,175	42,259
肝胆膵・移植外科	85,600	93,420	92,527	100,976	26,501	26,517	41,400	38,179
乳腺外科	82,634	79,692	88,450	89,182	50,415	48,404	45,146	49,109
小児外科	97,101	112,916	112,191	101,490	10,267	8,485	7,503	7,583
甲状腺・内分泌内科	－	－	－	－	16,429	19,097	17,564	16,105
甲状腺・内分泌外科	94,315	95,950	104,691	112,256	16,342	16,028	16,530	17,349
心臓血管外科	190,255	202,328	236,508	229,741	12,311	13,791	14,267	14,271
脳神経外科	114,432	112,470	117,585	116,456	25,618	22,765	22,704	23,624
整形外科	79,256	77,884	84,180	96,324	9,638	9,676	10,181	9,127
形成外科	77,412	82,968	81,295	80,565	7,566	6,308	5,790	6,032
産科婦人科	71,795	75,744	76,395	80,581	16,219	15,995	16,950	17,340
内産科	73,851	77,178	73,226	81,060	－	－	－	－
産婦人科	70,257	74,538	79,050	80,245	－	－	－	－
小児科	91,333	86,674	84,802	86,584	24,670	22,772	27,116	29,633
小児腫瘍内科	112,393	110,108	113,355	107,831	25,427	19,828	32,446	27,036
眼科	85,086	89,560	91,170	95,277	41,270	41,236	40,360	44,121
皮膚科	53,174	53,862	55,462	60,326	19,165	22,983	22,660	24,028
泌尿器科・副腎内分泌外科	65,245	73,193	77,383	77,666	28,009	28,248	33,331	34,454
耳鼻咽喉科・頭頸部外科	70,278	72,143	73,660	81,903	21,997	18,007	21,266	18,137
心身医療科	28,625	29,400	30,198	31,572	6,971	6,914	7,026	6,806
放射線科	64,701	74,379	73,490	0	4,815	4,780	1,656	1,826
放射線治療科	－	－	－	－	28,737	28,481	29,802	28,841
核医学科	140,046	236,825	250,278	271,581	73,243	67,619	71,708	76,525
麻酔・疼痛緩和科	28,851	29,027	34,550	32,756	1,990	2,295	2,048	2,154
歯科口腔外科	58,257	54,892	58,560	61,589	9,262	9,870	9,988	10,637
救急科	173,754	166,167	158,951	177,782	18,469	18,721	17,823	17,991
リハビリテーション科	－	－	－	－	1,863	1,518	1,065	1,135
放射線健康相談	－	－	－	－	7,818	6,485	5,913	6,658
平均	88,216	87,483	94,269	99,180	25,797	25,390	26,975	27,286

附表18 月別入院患者1人1日当り診療稼働額

単位：円

年度	4月	5月	6月	7月	8月	9月	10月	11月	12月	1月	2月	3月	平均
R3	89,247	87,200	90,438	90,668	88,953	86,647	85,194	86,550	89,949	87,677	86,366	89,655	88,216
R4	87,401	85,577	88,142	86,214	92,112	89,616	91,526	95,310	90,093	93,730	90,767	91,920	90,179
R5	91,568	92,504	94,646	91,740	91,755	91,320	92,932	99,999	95,811	97,478	95,795	92,953	94,033
R6	97,655	97,453	94,331	99,555	99,814	94,992	101,297	98,779	102,249	104,398	99,886	96,965	98,949

附表19 月別外来患者1人1日当り診療稼働額

単位：円

年度	4月	5月	6月	7月	8月	9月	10月	11月	12月	1月	2月	3月	平均
R3	25,250	26,625	25,844	25,938	26,948	25,917	25,318	26,063	25,661	26,147	26,685	23,690	25,798
R4	24,444	24,579	24,746	24,512	25,349	25,712	25,696	25,761	24,737	26,499	27,484	25,465	25,390
R5	26,370	27,194	26,803	27,517	27,252	27,034	25,957	27,648	25,867	28,382	27,516	26,680	26,998
R6	26,371	27,879	26,019	27,062	26,827	28,429	27,067	26,487	27,172	27,775	28,636	27,928	27,286

図8 入院患者1人1日当り診療稼働額

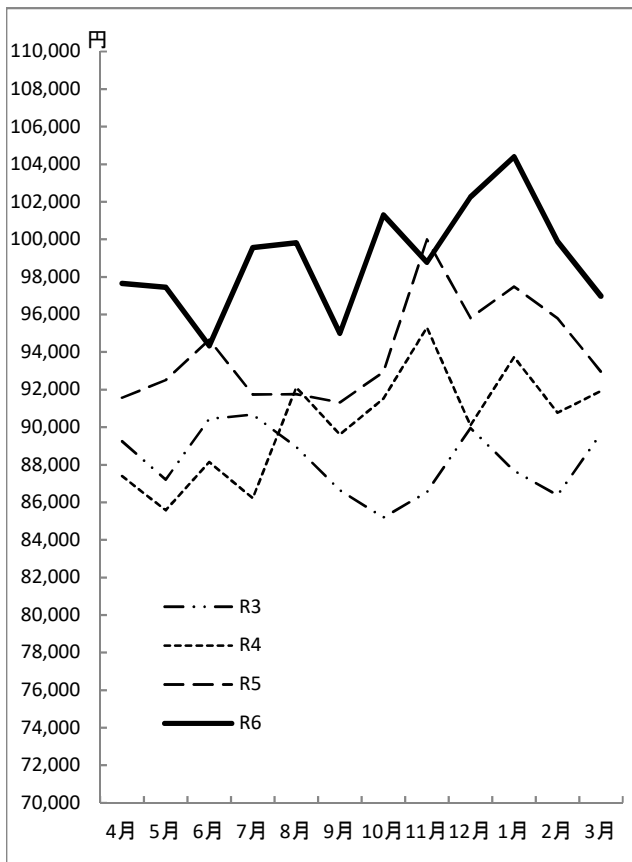
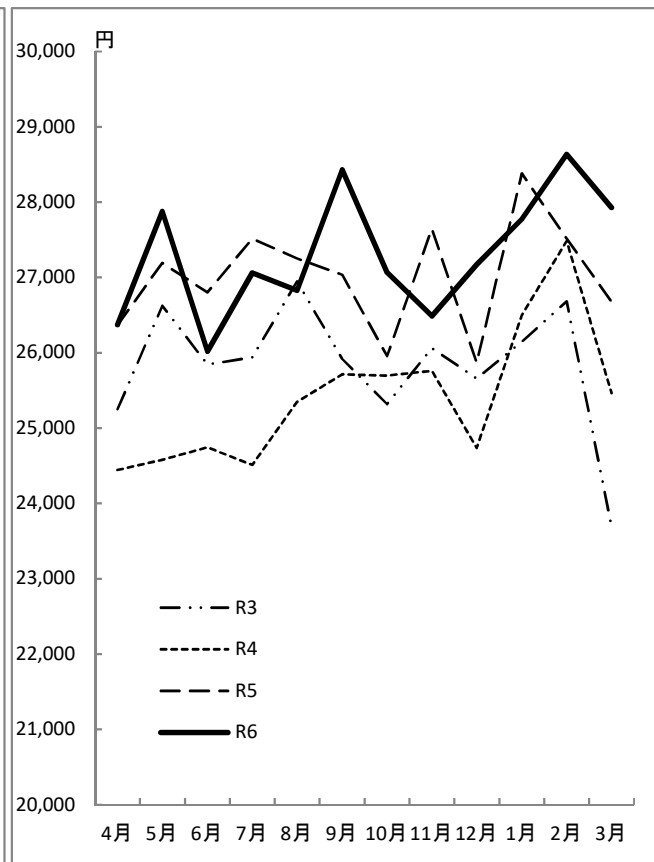


図9 外来患者1人1日当り診療稼働額



(3) 診療行為別診療稼働額

附表20 診療行為別入院診療稼働額

診療 行為	令和3年度			令和4年度			令和5年度			令和6年度		
	稼働額	構成比	1人1日当り	稼働額	構成比	1人1日当り	稼働額	構成比	1人1日当り	稼働額	構成比	1人1日当り
	千円	%	円	千円	%	円	千円	%	円	千円	%	円
投薬料	186,981	1.0	872	196,494	1.0	945	193,814	1.0	918	229,614	1.1	1,062
注射料	888,031	4.7	4,141	936,661	5.0	4,503	990,175	5.0	4,692	1,264,497	6.1	5,847
処置・手術料	6,330,865	33.4	29,523	6,231,716	33.1	29,956	6,822,992	34.3	32,334	7,594,548	36.4	35,115
(輸血料)	(406,899)	(2.1)	(1,898)	(449,473)	(2.4)	(2,161)	(371,048)	(1.9)	(1,758)	(424,958)	(2.)	(1,965)
(麻酔料)	(568,040)	(3.0)	(2,649)	(541,731)	(2.9)	(2,604)	(585,007)	(2.9)	(2,772)	(640,905)	(3.1)	(2,963)
検査料	342,963	1.8	1,599	318,734	1.7	1,532	264,370	1.3	1,253	255,847	1.2	1,183
画像診断料	86,388	0.5	403	66,488	0.4	320	67,540	0.3	320	74,706	0.4	345
理学療法料	387,560	2.0	1,807	367,358	2.0	1,766	355,522	1.8	1,685	408,841	2.0	1,890
入院料他	10,732,875	56.6	50,052	10,691,654	56.8	51,396	11,198,670	56.3	53,069	11,050,496	52.9	51,094
(分娩介助料)	(109,810)	(0.6)	(512)	(110,121)	(0.6)	(529)	(96,064)	(0.5)	(455)	(100,518)	(0.5)	(465)
(文書料)	(2,412)	(0.0)	(11)	(2,531)	(0.0)	(12)	(2,236)	(0.0)	(11)	(2,381)	(0.0)	(11)
合計	18,955,663	100.0	88,398	18,809,107	100.0	90,417	19,893,083	100.0	94,272	20,878,549	100.0	96,535

附表21 診療行為別外来診療稼働額

診療 行為	令和3年度			令和4年度			令和5年度			令和6年度		
	稼働額	構成比	1人1日当り	稼働額	構成比	1人1日当り	稼働額	構成比	1人1日当り	稼働額	構成比	1人1日当り
	千円	%	円	千円	%	円	千円	%	円	千円	%	円
初診料	46,636	0.5	124	50,396	0.5	131	42,610	0.4	114	43,290	0.5	115
再診料	225,501	2.3	599	215,162	2.2	561	213,719	2.1	572	215,862	2.3	574
指導料	135,083	1.4	359	205,339	2.1	535	219,259	2.2	587	228,473	2.4	608
投薬料	433,068	4.5	1,151	449,768	4.6	1,172	466,294	4.6	1,248	373,629	3.9	994
注射料	4,485,582	46.2	11,917	4,512,625	46.3	11,764	4,907,949	48.7	13,136	5,036,557	52.6	13,399
検査料	1,863,507	19.2	4,951	1,807,736	18.6	4,713	1,707,933	16.9	4,571	1,763,482	18.4	4,692
画像診断料	1,039,327	10.7	2,761	1,008,847	10.4	2,630	1,034,945	10.3	2,770	1,089,711	11.4	2,899
理学療法料	474,106	4.9	1,260	502,883	5.2	1,311	464,390	4.6	1,243	447,374	4.7	1,190
処置・手術料他	1,007,386	10.4	2,676	986,679	10.1	2,572	1,030,177	10.2	2,757	382,240	4.0	1,017
(文書料)	(98,810)	(1.0)	(263)	(93,284)	(1.0)	(243)	(92,370)	(1.0)	(246)	(94,276)	(1.0)	(251)
合計	9,710,196	100.0	25,798	9,739,434	100.0	25,390	10,087,275	100.0	26,998	9,580,617	100.0	25,488

(4) 医師 1 人 1 ヶ月平均診療稼働額

附表22 診療科別医師 1 人 1 か月平均診療稼働額

単位：千円

診 療 科	令和3年度	令和4年度	令和5年度	令和6年度
循 環 器 内 科	8,574	8,453	9,577	9,518
血 液 内 科	16,744	12,737	13,909	13,994
消 化 器 内 科	6,251	5,570	6,698	7,457
リウマチ・膠原病内科	4,156	5,047	5,824	5,075
腎 臓 ・ 高 血 圧 内 科	3,314	2,499	2,411	2,344
糖尿病・内分泌代謝内科	2,495	2,276	2,719	2,735
脳 神 経 内 科	3,200	4,326	4,233	4,926
呼 吸 器 内 科	5,970	6,223	5,174	4,897
腫 瘍 内 科	1,518	1,908	2,476	3,059
漢 方 内 科	2,149	1,981	5,862	5,681
総 合 内 科	391	679	500	428
呼 吸 器 外 科	6,352	7,695	7,650	6,657
消 化 管 外 科	6,059	5,968	5,515	6,154
肝 胆 膵 ・ 移 植 外 科	4,862	5,163	6,356	6,550
乳 腺 外 科	10,214	10,736	10,848	12,835
小 児 外 科	3,336	2,776	2,353	2,286
甲 状 腺 ・ 内 分 泌 内 科	1,482	1,190	1,058	965
甲 状 腺 ・ 内 分 泌 外 科	3,435	4,462	3,735	3,553
心 臓 血 管 外 科	8,145	8,038	9,702	12,370
脳 神 経 外 科	6,397	6,964	6,140	6,986
整 形 外 科	7,856	6,561	7,728	9,715
形 成 外 科	2,574	1,809	2,146	2,464
産 科 婦 人 科	12,029	11,840	11,351	11,672
小 児 科	5,505	4,023	4,554	4,830
小 児 腫 瘍 内 科	15,049	17,294	15,427	12,673
眼 科	9,900	10,562	10,347	10,750
皮 膚 科	2,915	3,554	3,849	4,268
泌尿器科・副腎内分泌外科	7,142	7,960	6,975	7,041
耳鼻咽喉科・頭頸部外科	3,398	2,978	3,470	3,522
心 身 医 療 科	1,657	1,455	1,900	1,925
放 射 線 科	8	8	2	1
放 射 線 治 療 科	5,819	6,480	5,528	5,593
核 医 学 科	5,319	8,713	10,120	11,552
麻 酔 ・ 疼 痛 緩 和 科	115	97	99	97
歯 科 口 腔 外 科	2,153	2,062	2,172	2,569
救 急 科	6,969	6,372	6,660	7,918
リハビリテーション科	164	181	178	188
平均	5,557	5,379	5,655	5,989

※ 医師 1 人 1 か月平均診療稼働額＝（入院合計稼働額＋外来合計稼働額）÷12÷常勤換算した医師数

3 決算の状況

図10 収入決算額科目別構成

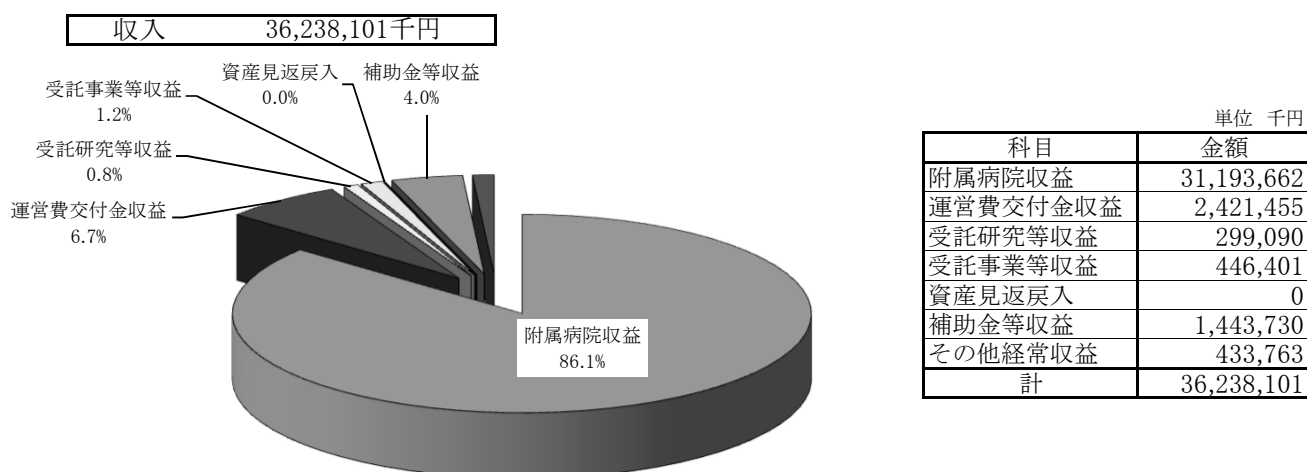
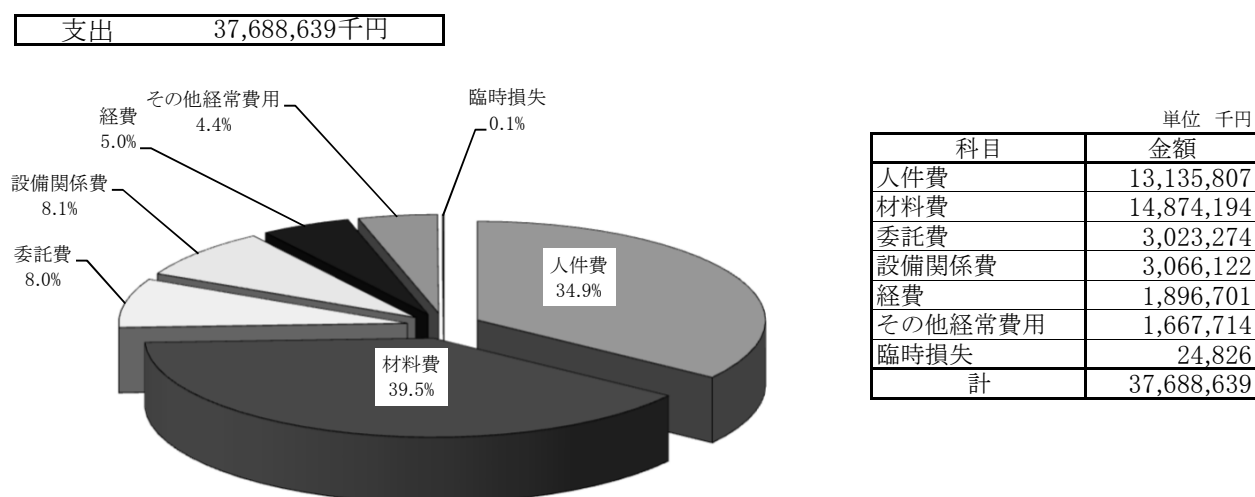


図11 支出決算額科目別構成



附表23 材料費等の附属病院収益に対する割合

科 目	金額 (千円)	割 合
材 料 費	14,874,194	47.7%
うち医薬品費	9,240,713	29.6%
うち診療材料費	5,165,479	16.6%
うち医療消耗器具備品費	256,096	0.8%
うち給食用材料費	211,906	0.7%
委 託 費	3,023,275	9.7%
設備関係費	3,066,122	9.8%
うち減価償却費	1,952,310	6.3%
うち修繕費	378,754	1.2%
経 費	1,896,701	6.1%

4 薬剤部調剤薬処方状況

附表24 入院・外来別調剤薬処方枚数

年度	入院		外来（院内）		計		院外処方		入院注射オーダー 処方オーダー件数 件
	処方枚数 枚	調剤数 件	処方枚数 枚	調剤数 件	処方枚数 枚	調剤数 件	処方枚数 枚	発行率 %	
R3	144,611	276,776	17,228	38,697	161,839	315,473	183,042	91.4	809,163
R4	141,586	278,523	17,859	42,484	159,445	321,007	181,879	91.1	792,291
R5	147,947	301,153	17,477	44,060	165,424	345,213	182,149	91.2	814,452
R6	154,783	317,228	16,368	42,181	171,151	359,409	175,818	91.5	867,886

※ 院外処方発行率＝院外処方枚数÷（院外処方枚数＋外来処方枚数）

5 手術の状況・分娩件数

附表25 診療科別手術件数（手術部）・分娩件数

単位：件

	令和3年度	令和4年度	令和5年度	令和6年度
循環器内科	154	154	148	166
血液内科	4	4	9	6
消化器内科	106	87	97	116
リウマチ・膠原病内科	0	0	0	0
腎臓・高血圧内科	15	8	14	10
糖尿病・内分泌代謝内科	0	0	0	1
脳神経内科	0	0	1	0
呼吸器内科	9	8	0	9
呼吸器外科	195	194	213	208
消化管外科	428	421	460	498
肝胆膵・移植外科	222	214	224	275
乳腺外科	188	225	264	278
小児外科	200	183	177	170
甲状腺・内分泌外科	182	127	137	154
心臓血管外科	265	230	279	355
脳神経外科	254	212	225	287
整形外科	894	816	950	1,119
形成外科	260	216	258	282
産科婦人科	320	127	123	126
産科	155	160	114	136
婦人科	186	368	378	335
小児科	0	1	1	1
小児腫瘍内科	0	3	1	2
眼科	1,366	1,532	1,742	1,688
皮膚科	116	131	176	192
泌尿器科・副腎内分泌外科	469	449	460	434
耳鼻咽喉科・頭頸部外科	276	281	286	316
心身医療科	46	8	59	75
放射線科	0	0	0	0
放射線治療科	0	0	0	0
核医学科	0	0	0	0
麻酔・疼痛緩和科	4	4	6	5
歯科口腔外科	133	139	145	143
救急科	2	1	11	19
その他	1	0	0	0
計	6,450	6,303	6,958	7,406
分娩件数	517	522	454	476
（うち異常分娩数）	(279)	(278)	(248)	(267)

6 患者給食の状況

附表26 食種別患者給食延人数

年 度	常 食 等		か ゆ 食		流 動 食		特 別 食		計	
	人	構成比 %	人	構成比 %	人	構成比 %	人	構成比 %	人	構成比 %
R3	200,987	40.5	50,512	10.2	7,033	1.4	237,478	47.9	496,010	100.0
R4	191,560	40.0	47,318	9.9	7,758	1.6	232,122	48.5	478,758	100.0
R5	189,781	39.3	49,802	10.3	6,443	1.3	236,676	49.0	482,702	100.0
R6	199,151	40.4	47,798	9.7	5,915	1.2	240,216	48.7	493,080	100.0

附表27 食品別給食材料購入（消費）額

食 品	令和3年度		令和4年度		令和5年度		令和6年度	
	千円	構成比 %	千円	構成比 %	千円	構成比 %	千円	構成比 %
精 米	8,704	4.9	8,617	4.7	9,790	4.9	14,727	6.9
麵 類	972	0.5	838	0.5	1,143	0.6	1,112	0.5
パ ン 類	1,618	0.9	1,698	0.9	2,180	1.1	2,170	1.0
野菜・くだもの	53,988	30.2	54,367	29.5	55,553	28.0	59,003	27.6
肉 類	12,018	6.7	11,414	6.2	11,615	5.9	12,670	5.9
魚 類	22,301	12.5	22,918	12.4	24,404	12.3	21,331	10.0
乳 類	7,824	4.4	11,176	6.1	12,241	6.2	12,296	5.7
鶏 卵	724	0.4	775	0.4	859	0.4	721	0.3
豆 腐 類	1,695	0.9	1,884	1.0	1,539	0.8	1,660	0.8
そ の 他	68,665	38.5	70,809	38.4	79,084	39.9	88,327	41.3
計	178,509	100.0	184,496	100.0	198,408	100.0	214,017	100.0

7 その他

(1) 入院及び退院患者数

附表28 月別新入院患者数

単位：人

年度	4月	5月	6月	7月	8月	9月	10月	11月	12月	1月	2月	3月	計
R3	1,297	1,225	1,228	1,303	1,353	1,212	1,319	1,384	1,221	1,465	1,248	1,370	15,625
R4	1,200	1,265	1,335	1,308	1,269	1,270	1,364	1,195	1,236	1,345	1,240	1,414	15,441
R5	1,296	1,362	1,331	1,428	1,446	1,282	1,450	1,448	1,364	1,453	1,425	1,448	16,733
R6	1,421	1,425	1,456	1,610	1,412	1,403	1,529	1,447	1,453	1,574	1,391	1,557	17,678

附表29 月別退院患者数（死亡数を含む）

単位：人

年度	4月	5月	6月	7月	8月	9月	10月	11月	12月	1月	2月	3月	計
R3	1,392	1,152	1,257	1,340	1,275	1,236	1,350	1,331	1,473	1,182	1,248	1,408	15,644
R4	1,304	1,176	1,331	1,369	1,203	1,278	1,357	1,180	1,464	1,108	1,289	1,421	15,480
R5	1,350	1,299	1,325	1,432	1,417	1,346	1,418	1,393	1,634	1,201	1,391	1,553	16,759
R6	1,412	1,376	1,498	1,550	1,474	1,404	1,479	1,478	1,623	1,349	1,403	1,609	17,655

附表30 月別入院患者死亡数

年度	4月	5月	6月	7月	8月	9月	10月	11月	12月	1月	2月	3月	計
R3	27	23	23	26	38	32	19	29	29	38	33	38	355
R4	45	24	24	29	33	38	36	38	49	49	21	44	430
R5	27	23	21	28	34	39	42	28	32	43	28	33	378
R6	39	33	31	27	36	39	34	35	41	53	27	32	427

(2) X線撮影照射数

附表31 月別単純撮影

単位：件

年度	4月	5月	6月	7月	8月	9月	10月	11月	12月	1月	2月	3月	計
R3	7,752	6,873	7,497	7,419	7,537	7,313	7,731	7,642	7,569	6,808	6,977	8,258	89,376
R4	7,426	6,549	7,905	7,308	7,499	7,664	8,042	7,795	7,793	6,910	6,870	7,985	89,746
R5	7,268	7,613	7,869	7,655	7,791	7,674	7,716	7,540	7,838	7,297	7,022	7,878	91,161
R6	7,541	7,658	7,774	8,404	7,908	7,172	7,803	7,499	7,885	7,543	6,935	8,062	92,184

附表32 月別透視撮影件数

単位：件

年度	4月	5月	6月	7月	8月	9月	10月	11月	12月	1月	2月	3月	計
R3	301	248	301	297	293	267	324	297	306	280	282	325	3,521
R4	314	286	289	300	279	295	278	285	250	213	248	306	3,343
R5	251	283	295	265	273	263	268	265	268	250	267	265	3,213
R6	278	243	237	282	267	227	291	233	260	267	245	279	3,109

附表33 月別C T検査件数

単位：件

年度	4月	5月	6月	7月	8月	9月	10月	11月	12月	1月	2月	3月	計
R3	2,455	2,137	2,413	2,368	2,297	2,243	2,445	2,419	2,410	2,292	2,122	2,523	28,124
R4	2,322	2,261	2,521	2,260	2,331	2,293	2,403	2,307	2,317	2,208	2,017	2,501	27,741
R5	2,297	2,331	2,397	2,282	2,355	2,327	2,442	2,398	2,443	2,230	2,159	2,344	28,005
R6	2,528	2,561	2,415	2,505	2,411	2,349	2,657	2,480	2,494	2,451	2,136	2,427	29,414

附表34 月別MRI検査件数

単位：件

年度	4月	5月	6月	7月	8月	9月	10月	11月	12月	1月	2月	3月	計
R3	906	783	906	842	875	858	890	884	853	782	793	890	10,262
R4	822	818	900	834	905	801	836	824	792	784	792	908	10,016
R5	811	853	945	826	898	835	916	866	836	734	667	682	9,869
R6	771	719	838	923	875	788	938	882	848	783	779	888	10,032

附表35 月別血管撮影件数

単位：件

年度	4月	5月	6月	7月	8月	9月	10月	11月	12月	1月	2月	3月	計
R3	124	122	128	129	111	107	133	142	127	124	144	133	1,524
R4	130	100	135	145	129	144	165	125	136	122	132	151	1,614
R5	134	136	155	141	138	141	135	147	156	115	128	148	1,674
R6	138	140	146	117	142	128	151	157	141	136	142	153	1,691

附表36 月別放射治療件数

単位：件

年度	4月	5月	6月	7月	8月	9月	10月	11月	12月	1月	2月	3月	計
R3	1,293	1,100	1,414	1,217	1,404	1,345	1,441	1,257	1,309	1,036	1,267	1,405	15,488
R4	1,319	1,056	1,689	1,389	1,386	1,401	1,506	1,400	1,441	1,128	1,173	1,212	16,100
R5	1,151	1,192	1,354	1,201	1,236	1,309	1,327	1,086	1,123	1,126	943	1,047	14,095
R6	1,087	1,219	1,300	1,434	1,381	938	980	1,244	1,418	1,210	1,213	1,216	14,640

附表37 月別核医学診断検査件数

単位：件

年度	4月	5月	6月	7月	8月	9月	10月	11月	12月	1月	2月	3月	計
R3	238	205	262	230	239	195	240	236	245	213	205	255	2,763
R4	210	187	271	211	222	216	224	173	224	192	210	225	2,565
R5	199	191	230	199	194	185	197	204	192	200	183	200	2,374
R6	210	194	204	204	201	195	219	198	230	204	209	213	2,481

附表38 月別PET検査件数

単位：件

年度	4月	5月	6月	7月	8月	9月	10月	11月	12月	1月	2月	3月	計
R3	249	192	249	229	229	210	219	187	243	239	251	226	2,723
R4	207	224	233	223	188	180	223	236	213	213	200	229	2,569
R5	204	220	238	235	239	240	259	252	254	231	246	245	2,863
R6	287	277	249	243	254	255	277	278	257	282	272	295	3,226

(3) 人工腎臓使用数

附表39 月別人工腎臓使用数

単位：件

年度	4月	5月	6月	7月	8月	9月	10月	11月	12月	1月	2月	3月	計
R3	179	169	221	145	130	105	143	130	139	90	168	187	1,806
R4	137	120	111	168	137	134	147	159	185	170	147	151	1,766
R5	138	143	113	145	112	137	120	135	152	127	134	121	1,577
R6	130	141	122	195	137	122	174	166	173	151	128	108	1,747

(4) 検査部稼働状況（附表40）

検査区分		令和3年度				令和4年度			
		件数 件	稼働額		1件当り 円	件数 件	稼働額		1件当り 円
			千円	構成比%			千円	構成比%	
一般	血液	183,764	4,139	3.3	23	179,088	4,043	3.2	23
微生物	血液	451,388	15,292	12.2	33	442,730	14,890	11.8	34
免疫	血清	49,273	5,487	4.4	150	67,679	6,465	5.1	96
生化学	血清	309,536	36,389	29.0	115	311,468	35,830	28.4	115
生化学	理学	2,477,317	33,583	26.8	15	2,424,176	35,316	28.0	15
生化学	理学	55,636	20,834	16.6	387	54,088	20,668	16.4	382
血液	ガス	12,240	1,701	1.4	135	11,234	1,517	1.2	135
緊急	急	346,744	8,060	6.4	22	333,729	7,605	6.0	23
計		3,885,898	125,486	100.0	33	3,824,192	126,333	100.0	33
検査区分		令和5年度				令和6年度			
		件数 件	稼働額		1件当り 円	件数 件	稼働額		1件当り 円
			千円	構成比%			千円	構成比%	
一般	血液	183,766	4,210	3.2	23	185,328	4,274	3.2	23
微生物	血液	453,584	14,938	11.4	33	454,017	14,620	10.9	32
免疫	血清	40,592	6,072	4.6	150	39,604	6,695	5.0	169
免疫	血清	323,181	37,111	28.4	115	333,803	37,795	28.1	113
生化学	理学	2,533,052	37,250	28.5	15	2,702,536	39,206	29.1	15
生化学	理学	56,513	21,847	16.7	387	58,745	22,745	16.9	387
血液	ガス	12,385	1,672	1.3	135	12,200	1,647	1.2	135
緊急	急	336,171	7,555	5.8	22	344,965	7,601	5.6	22
計		3,939,244	130,655	100.0	33	4,131,198	134,582	100.0	33

(5) 病理部稼働状況（附表41）

検査区分		令和3年度				令和4年度			
		件数 件	稼働額		1件当り 円	件数 件	稼働額		1件当り 円
			千円	構成比%			千円	構成比%	
細胞診		8,068	1,516	10.2	188	7,066	1,385	10.4	196
病理迅速		719	1,319	8.8	1,835	583	1,160	8.7	19,901
病理組織		8,245	10,107	67.8	1,226	7,515	10,716	80.8	14,259
計		17,032	12,942	100.0	760	15,164	13,261	100.0	8,745
検査区分		令和5年度				令和6年度			
		件数 件	稼働額		1件当り 円	件数 件	稼働額		1件当り 円
			千円	構成比%			千円	構成比%	
細胞診		7,068	1,365	9.8	193	7,130	1,348	9.0	189
病理迅速		846	1,684	12.1	1,991	873	1,737	11.6	1,990
病理組織		8,046	10,848	78.1	1,348	8,178	11,828	79.3	1,446
計		15,960	13,897	100.0	871	16,181	14,913	100.0	922

(6) 輸血・移植免疫部輸血（使用・検査）・自己血状況（附表42）

年度	輸血使用数(単位)	自己血貯血数(単位)	輸血検査数(件)
R3	55,843	216	36,477
R4	59,770	222	35,325
R5	54,776	193	37,506
R6	64,115	189	40,100

※ RBC、PC、FFP、自己血は200CCを1単位換算。アルブミンは3gを1単位換算。

(7) 内視鏡診療部検査件数（附表43）

単位：件

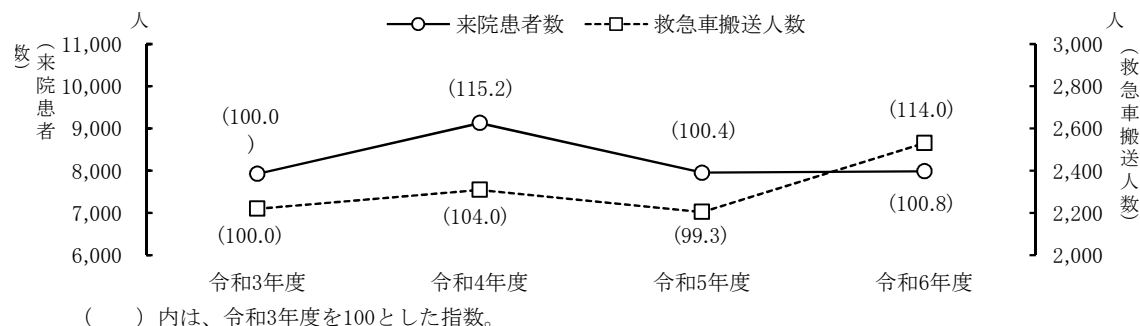
年度	通常内視鏡		治療内視鏡		超音波内視鏡		ERCP (胆管内視鏡)	小腸	カプセル	合計
	上部/胆膵	下部	上部	下部	上部/胆膵	下部				
R3	3,798	1,446	703	777	678	47	367	33	24	7,873
R4	3,636	1,401	585	806	650	40	336	57	33	7,544
R5	3,686	1,413	646	880	663	41	310	46	30	7,715
R6	3,859	1,412	765	920	627	47	386	71	39	8,126

(8) 救命救急センター外来年度別実患者数 (附表44)

単位：人

区 分	令和3年度		令和4年度		令和5年度		令和6年度	
		1日平均		1日平均		1日平均		1日平均
来 院 患 者 数	7,924	21.7	9,128	25.0	7,952	21.7	7,985	21.9
うち救急車搬送数	2,220	6.1	2,309	6.3	2,204	6.0	2,531	6.9

図12 救命救急センター外来来院患者数の推移



(9) 救命救急センター外来診療科別延患者数 (附表45)

単位：人

診 療 科	令和3年度		令和4年度		令和5年度		令和6年度	
	患者数	入院患者数	患者数	入院患者数	患者数	入院患者数	患者数	入院患者数
循環器内科	470	109	573	132	560	130	548	79
血液内科	60	30	81	26	72	29	67	17
消化器内科	467	230	596	260	440	180	520	194
リウマチ・膠原病内科	65	11	67	5	65	13	66	4
腎臓・高血圧内科	61	11	64	8	60	9	65	6
糖尿病・内分泌代謝内科	54	12	68	11	46	9	69	7
脳神経内科	174	27	219	22	198	18	189	15
呼吸器内科	243	38	339	46	292	38	242	17
腫瘍内科	5	1	4	0	3	0	3	0
漢方内科	0	0	0	0	0	0	0	0
総合内科	8	4	48	8	11	2	12	2
呼吸器外科	163	67	217	80	232	83	189	76
消化管外科	376	179	424	230	429	222	482	250
肝胆膵・移植外科	172	78	219	84	199	80	219	94
乳腺外科	92	26	108	22	104	24	118	33
小児外科	85	14	80	12	114	14	68	14
甲状腺・内分泌内科	3	0	2	0	2	1	1	0
甲状腺・内分泌外科	27	9	13	7	22	11	16	12
心臓血管外科	95	29	100	26	106	39	162	59
脳神経外科	308	103	300	95	266	103	318	106
整形外科	495	152	544	156	555	180	517	173
形成外科	73	10	98	10	86	11	97	7
産科婦人科	841	390	947	363	880	355	889	272
小児科	891	145	1,297	144	999	163	900	141
小児腫瘍内科	156	56	191	38	110	71	109	76
眼科	317	80	329	96	282	55	303	91
皮膚科	130	14	124	18	131	8	147	13
泌尿器科・副腎内分泌外科	392	168	451	148	410	156	396	144
耳鼻咽喉科・頭頸部外科	344	113	360	129	307	119	318	123
心身医療科	149	40	116	10	117	19	121	9
放射線科	13	0	14	0	11	1	13	0
放射線治療科	91	0	131	0	78	0	87	0
核医学科	8	8	4	4	9	8	11	11
麻酔・疼痛緩和科	4	0	12	0	11	0	7	0
歯科口腔外科	89	10	114	10	110	6	109	10
救急科	2,172	285	2,201	238	1,859	204	1,837	102
リハビリテーション科	17	0	1	0	0	0	0	0
放射線健康相談	0	0	0	0	2	2	1	0
計	9,110	2,449	10,456	2,438	9,178	2,363	9,216	2,157

(10) 性差医療センター受診数（附表46）

単位：人

	4月	5月	6月	7月	8月	9月	10月	11月	12月	1月	2月	3月	計
令和3年度	125	150	133	159	138	129	148	145	128	127	121	154	1,657
カウンセリング	4	3	3	1	5	1	5	2	3	2	3	7	39
初診	3	2	2	3	1	2	3	2	3	2	0	1	24
再診	118	145	128	155	132	126	140	141	122	123	118	146	1,594
令和4年度	115	144	138	138	144	131	127	152	142	108	129	127	1,595
カウンセリング	8	9	6	3	4	3	3	2	0	1	3	2	44
初診	1	0	4	1	0	0	1	1	1	0	1	1	11
再診	106	135	128	134	140	128	123	149	141	107	125	124	1,540
令和5年度	115	144	145	140	143	113	148	120	142	118	115	166	1,609
カウンセリング	2	3	2	3	4	1	1	2	2	1	0	2	23
初診	0	1	5	1	0	1	0	0	1	2	1	1	13
再診	113	140	138	136	139	111	147	118	139	115	114	163	1,573
令和6年度	105	117	125	128	110	108	129	123	107	107	94	119	1,372
カウンセリング	1	3	2	2	2	1	1	5	1	2	2	4	26
初診	0	4	3	2	0	3	0	2	2	0	1	3	20
再診	104	110	120	124	108	104	128	116	104	105	91	112	1,326

(11) 医療社会相談件数（医療連携・相談室）（附表47）

相談内容	令和3年度	令和4年度	令和5年度	令和6年度
(1) 医療費関係	485	502	615	496
(2) 公費負担制度利用	1,107	898	1,105	670
(3) 社会保障制度	878	944	890	1,051
(4) 心身医療科関係	4,651	3,957	4,758	5,035
(5) 小児医療関係	679	572	1,015	1,724
(6) 就労支援	-	42	289	291
(7) 介護保険関係	-	265	1,031	1,096
(8) 虐待（児・DV・高齢者）	-	-	521	610
(9) 在宅調整	-	-	4,357	4,742
(10) 転院（施設）調整	-	-	2,095	2,308
(11) その他	-	4,021	6,739	7,079

- 相談内容
- (1) 高額療養費（限度額認定証、貸付制度等）の相談
 - (2) 公費負担制度（更生医療、育成医療、養育医療等）の相談
 - (3) 年金（障害年金（精神・腫瘍除く）等）、障害者手帳の申請手続き等の相談
 - (4) 心身医療科関係の相談
 - (5) 小児医療関係（社会資源案内、退院支援、施設児医療等）（虐待除く）の相談
 - (6) 就労支援の相談
 - (7) 介護保険の制度等についての相談
 - (8) 虐待関係（児童虐待、DV、高齢者虐待等）の相談
 - (9) 在宅調整関係
 - (10) 転院（施設）調整関係
 - (11) その他（苦情、交通事故その他上記以外の相談）