

2022

4月

患サポ通信

— ささえちゃん便り —

第97号

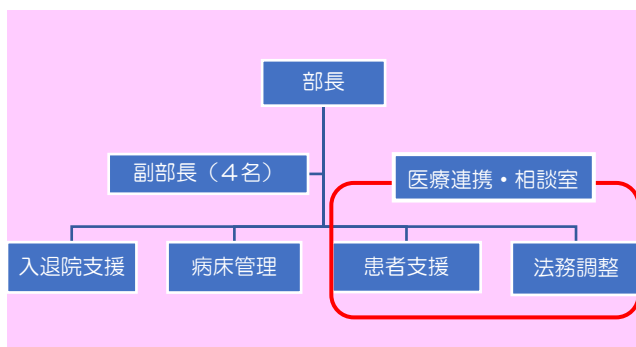


春も深まり、のどかで過ごしやすい日が続きますが、皆さまはいかがお過ごしでしょうか。新年度を迎え、それぞれ新しい環境にも慣れてきた頃かと思います。

さて、今号は患サポの組織紹介と新しく加入したメンバーをご紹介します。



患者サポートセンター組織図



入退院支援: 入院前から患者さんの抱える身体的、社会的、精神的問題を把握し、多職種が連携して患者さんを支援します。また、症状が安定した患者さんの転院・退院時の支援に関わる関係機関等との調整業務を行っています。

病床管理: 病床管理を一元化し、病床の効率的な活用を図ることにより、患者さんに適切な病床を提供して、他病院からの転院受け入れの調整を行っています。

患者支援: 当院への受診予約受付・他医療機関への受診予約を行うとともに、地域医療機関との連携を強化するためにネットワークの構築などを行っています。また、サービス向上及び安全対策に資するため、患者さん・ご家族からの苦情・相談（医療費や公費負担制度、セカンドオピニオンなど）を受け付けています。

法務調整: 病院内で起きたトラブルについて、患者さんの相談窓口としての業務を行っています。

4月から加わった新メンバーの紹介です！

4月1日付で医療連携・相談室長に着任しました五十嵐 睦（いがらし むつみ）と申します。また、患者サポートセンターの副部長も兼務しております。どうぞよろしくお願いいたします。医大勤務は3年ぶり2度目となりますが、山々の景色や中庭の新緑が本当に美しく、恵まれた自然環境に感じ入っております。患者の皆様をはじめ、関係の方々の気持ちに寄り添うことができるよう、精一杯務めてまいりたいと思っております。



五十嵐 睦

4月に看護部さきぼう棟7階東病棟より異動して参りました。三瓶 真奈美（さんぺい まなみ）と申します。今までは、病棟で患者さんへの直接ケアがほとんどだったため、今はただ戸惑っております。早く新しい環境に慣れ、病棟での経験を生かせるように頑張っていきます。時間はかかるかもしれませんが暖かく見守ってください。よろしくお願いいたします。



三瓶 真奈美

令和4年4月1日より医療連携・相談室に配属されました佐藤 歩（さとう あゆみ）と申します。慣れない点多々ありますが、少しでも皆さまのお役に立てるよう努力してまいります。何卒よろしくお願いいたします。



佐藤 歩