

◆ マウス・ラット飼育

飼育室1、飼育室2、検疫飼育室の3部屋に計240個のアイソレーション式飼育ケージを備え、使用核種・目的に応じて飼育室を分けている。



高性能アイソレーション式飼育システム

◆ 細胞培養

施設内で細胞を培養する環境が整っており、特定の病原菌がない環境(SPF)下での細胞・細胞移植動物モデル作成実験も行うことができる。



CO₂インキュベーター



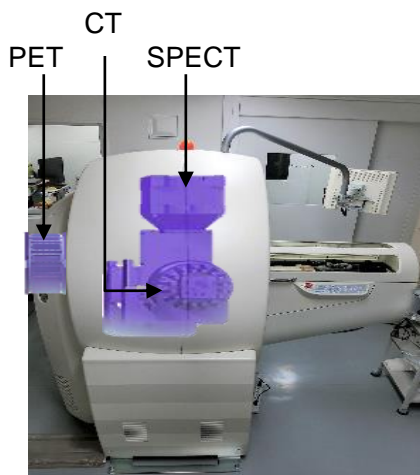
安全キャビネット



細胞測定・観察等培養機器

◆ イメージング

小動物用PET/SPECT/CT装置、小動物用MRI装置、高感度光イメージング装置、オートラジオグラフィ(ARG)装置等を備え、研究目的に応じた装置を使用できる。



小動物用
PET/SPECT/CT装置



小動物用MRI装置

◆ 細胞・蛋白・血球測定分析

細胞・蛋白・血球測定機器を有し、高精度な測定が可能。
薬効評価、副作用評価、至適投与量探索等の創薬支援が可能。



全自動高速セルソーター
SH800S



高性能ケミルミネセンス
WSE-6100



動物用血球測定器
MEK-6550

◆ 病理組織学的分析

病理組織学的標本の作製・画像解析装置等を備えている。



密閉式自動固定包埋装置



包埋ブロック作製装置



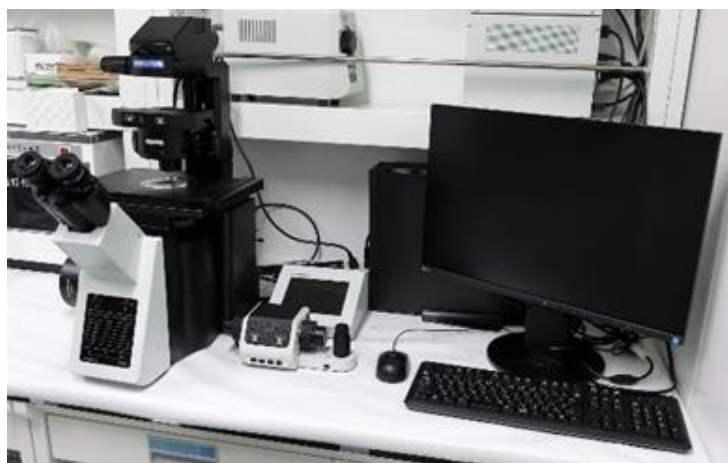
回転式マイクローム



クリオスタット



自動染色封入装置



病理組織学的解析用
光・蛍光顕微鏡