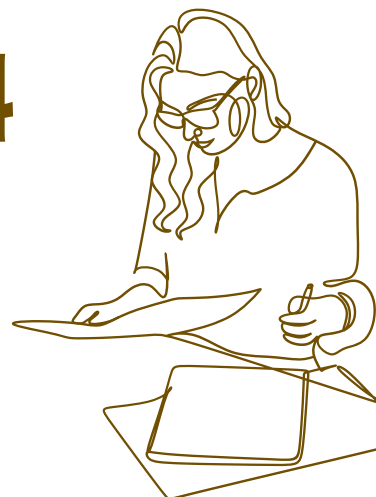


令和9年度  
福島県立医科大学  
大学院看護学研究科  
博士前期課程・博士後期課程  
秋期選抜試験  
入試説明会



2026年7月18日(土) 13:00~

会場 光が丘キャンパス8号館6階  
S601講義室

本学大学院看護学研究科のカリキュラムや特色を領域ごとにご紹介します。  
入学試験の案内のほか、授業料や奨学金のについての説明も行っています。  
また、教員との対面形式の個別相談を受け付けておりますので、  
是非この機会に進学を決める上での心配事や疑問を事前に解消しましょう。

こんな方におすすめします！



問題発見・解決能力を向上させ、  
実践に活かしたい。【前期課程】



大学院で先に研究力を身につけてから、  
臨床に出ることを考えている。【前期課程】



修士を持っているので次は博士の学位を取得したい。  
実践と研究の両方を活かすキャリアを考えたい。  
研究者として自立したい。【後期課程】



興味のある分野を極めたい。  
実戦での経験を学術的なレベルに高めたい。  
【前・後期課程】

入試日程

試験日：令和8年10月17日(土)

出願期間：令和8年9月24日(木)~10月1日(木)

こんな制度も

長期履修

「働きながら」「育児、介護をしながら」学ぶことができる  
長期履修制度があります。今年度の受験希望者に限らず、  
看護学を学ぶことに興味のある方は、ぜひご参加ください。  
※令和7年度からCNSコースも長期履修制度の対象になりました。

お申し込みは  
こちらから



福島県立医科大学

〒960-1295 福島市光が丘1番地

お問い合わせ先

教育研修支援課看護学部教務係

TEL：024-547-1806

MAIL：kyoumu2@fmu.ac.jp

大学HP



## 交通アクセス

### JR 福島駅東口バスターミナル利用

5番乗り場にて乗車

利用路線

医大〔南福島タウン・桜台経由〕  
松川〔伏拝・医大・美郷団地経由〕  
二本松〔医大経由〕  
医大〔バイパス経由〕

「医科大学前」で下車

下車後徒歩 1 分で到着

駅からの所要時間は約 30 分です。

バスの発着時刻については、福島交通 Web サイト

(<https://www.fukushima-koutsu.co.jp/route/>)

でご確認ください。



## Campus Map

