

医療研修センター駐車場の 利用停止について

実験動物研究施設南側への増築工事が**7月20日**より始まります。

このため、医療研修センター周辺の一般駐車場が使用できなくなります。

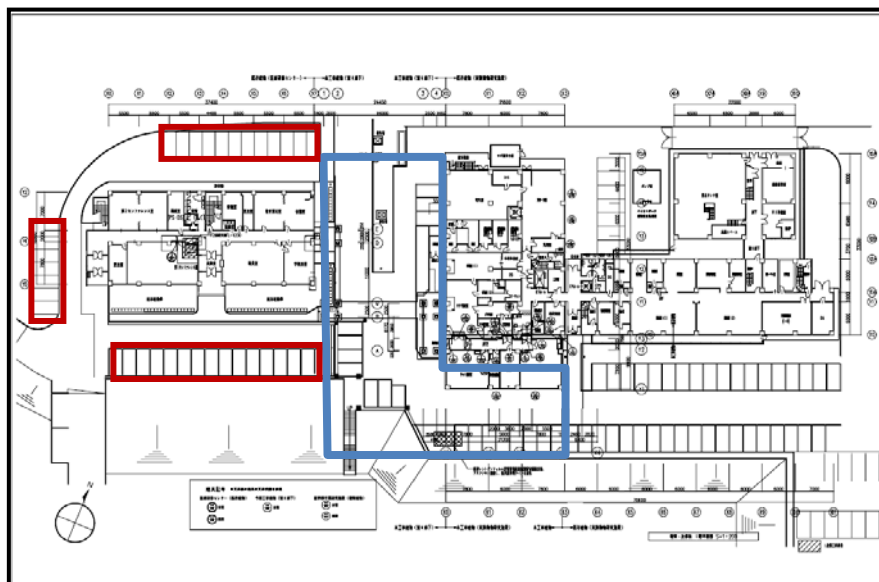
この駐車場所をご利用の先生方には、大変ご迷惑をおかけしますが、駐車場所の移動をお願いいたします。

大学構内での工事のため、皆様には、工事期間中、なにかとご不便やご迷惑をおかけしますが、ご理解とご協力をお願いいたします。

1. 利用停止の期間

平成22年**7月20日**から平成23年**3月31日**まで

2. **工事現場エリア**、及び**利用停止駐車場**



工事現場エリア内は、事故防止のため、一般の立ち入りが制限されます。

このため、研究棟北側の通り抜けができなくなりますので、ご協力をお願いいたします。なお、北側構内道路より工事車両等の出入りがありますので、体育館前の構内通路を迂回する場合には、十分ご注意ください。

(お問合せ先 **ふくしま医療一産業リイゾン推進室** **024-547-1790**
総務課 **024-547-1035**)