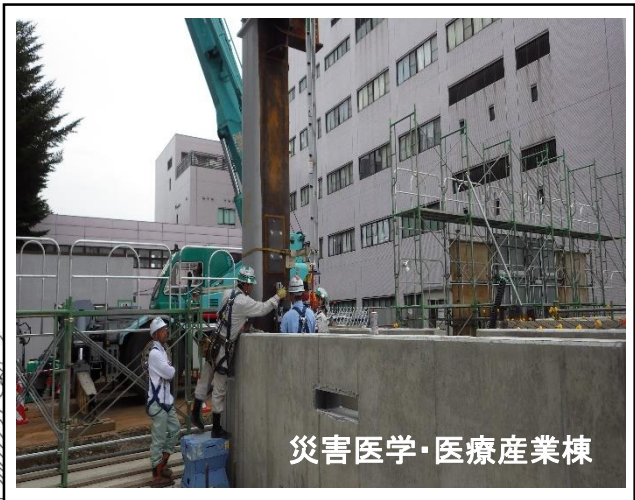


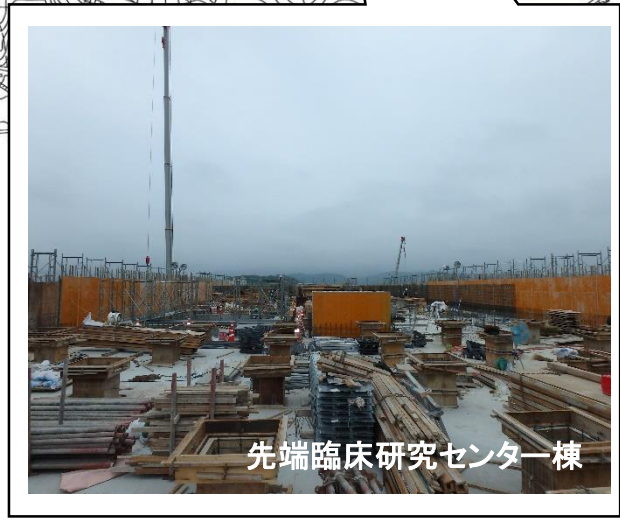
# ◆工事の進捗状況

8月28日時点

災害医学・医療産業棟では、1階～3階部分の鉄骨工事を行っています。



環境動態解析センター棟では、内外装の仕上げ工事と、電気・機械の設備工事を行っています。(写真は2階部分)



ふくしまいのちと未来のメディカルセンター棟では、1～6階部分の梁や柱となる鉄骨工事を行っています。

先端臨床研究センター棟では、屋上部分の型枠・鉄筋工事と、内装工事を行っています。