

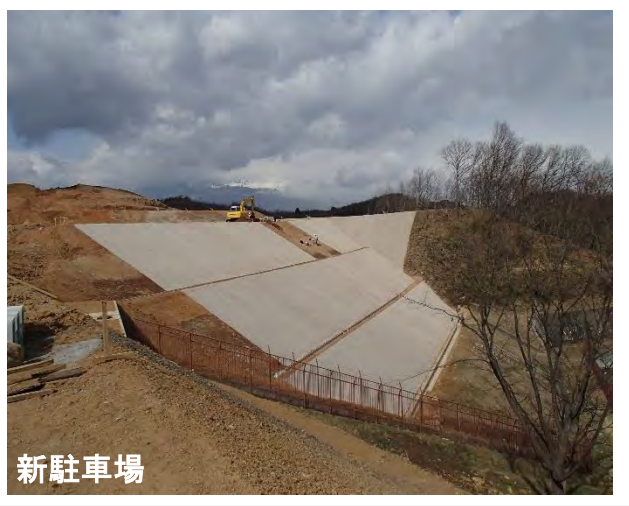
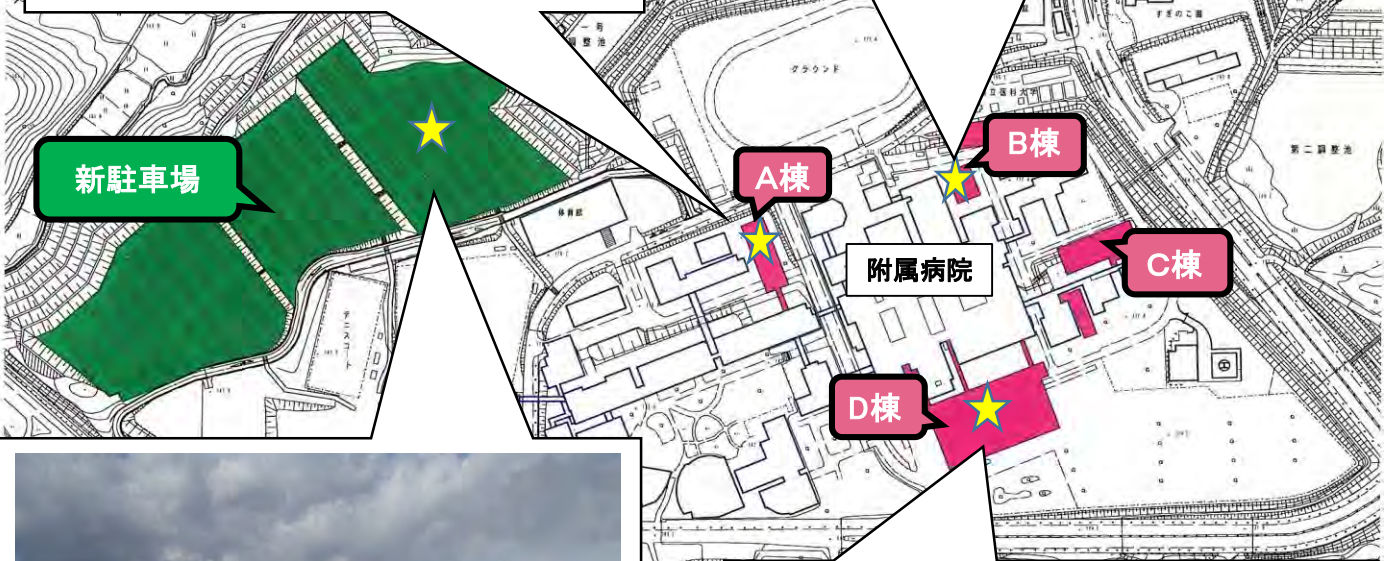
◆工事の進捗状況

3月27日時点

A棟では、地下部分の壁や柱を作るための鉄筋工事、型枠工事、コンクリート工事を引き続き行っています。



B棟では、2階部分の壁や柱を作るための鉄筋工事、型枠工事、コンクリート工事を引き続き行っています。



新駐車場では、盛土ののり面が崩れないように、侵食防止シートを張っています。



D棟では、建物の基礎を作るため、土砂を掘り出す掘削工事と、掘削が完了したところから鉄筋工事、コンクリート工事を進めています。