

循環器内科後期研修医 武田の1日

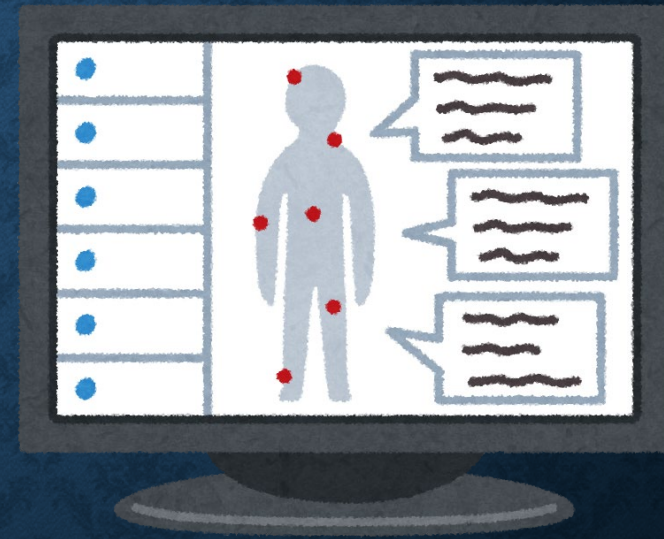
大学病院 週間スケジュール

	月	火	水	木	金
午前	病棟・グループ回診 核医学検査	クリニカルカンファレンス 総回診	病棟・グループ回診 心臓電気生理学的検査	病棟。グループ回診 経食道心エコー検査	病棟・グループ回診 心臓カテーテル検査
午後	トレッドミル検査 病棟診察 心臓血管外科との合同カンファレンス シネカンファレンス	心臓カテーテル検査 病棟診察 リサーチカンファレンス 抄読会	カテーテルアブレーション 病棟診察 内科合同カンファレンス(月1回)	心エコー検査 心臓リハビリ 病棟診察	心臓カテーテル検査 病棟診察

とかして、塗って、走る



考えて、まとめて、プレゼンする

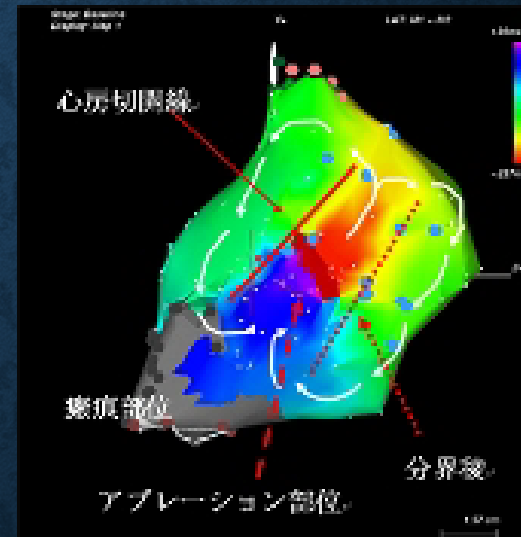
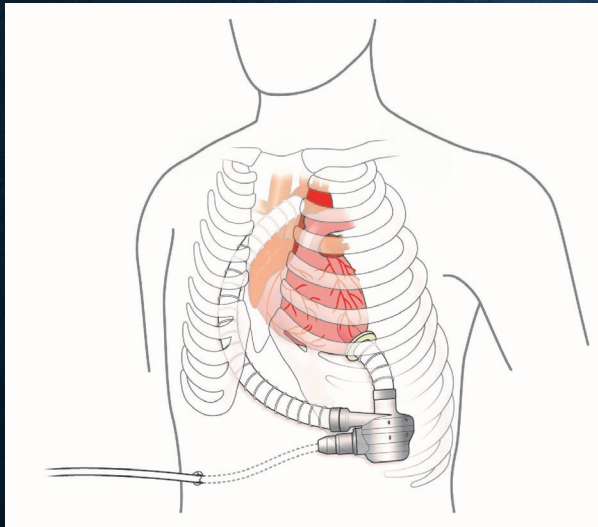
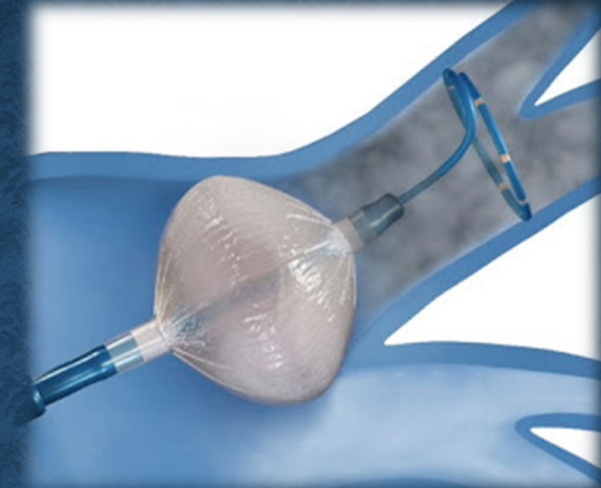
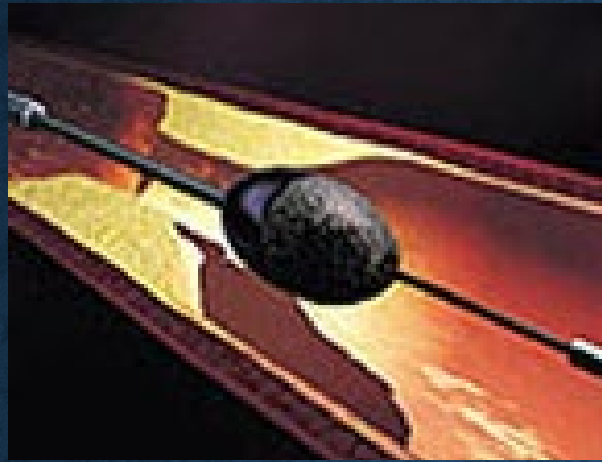


刺して、通して、映す



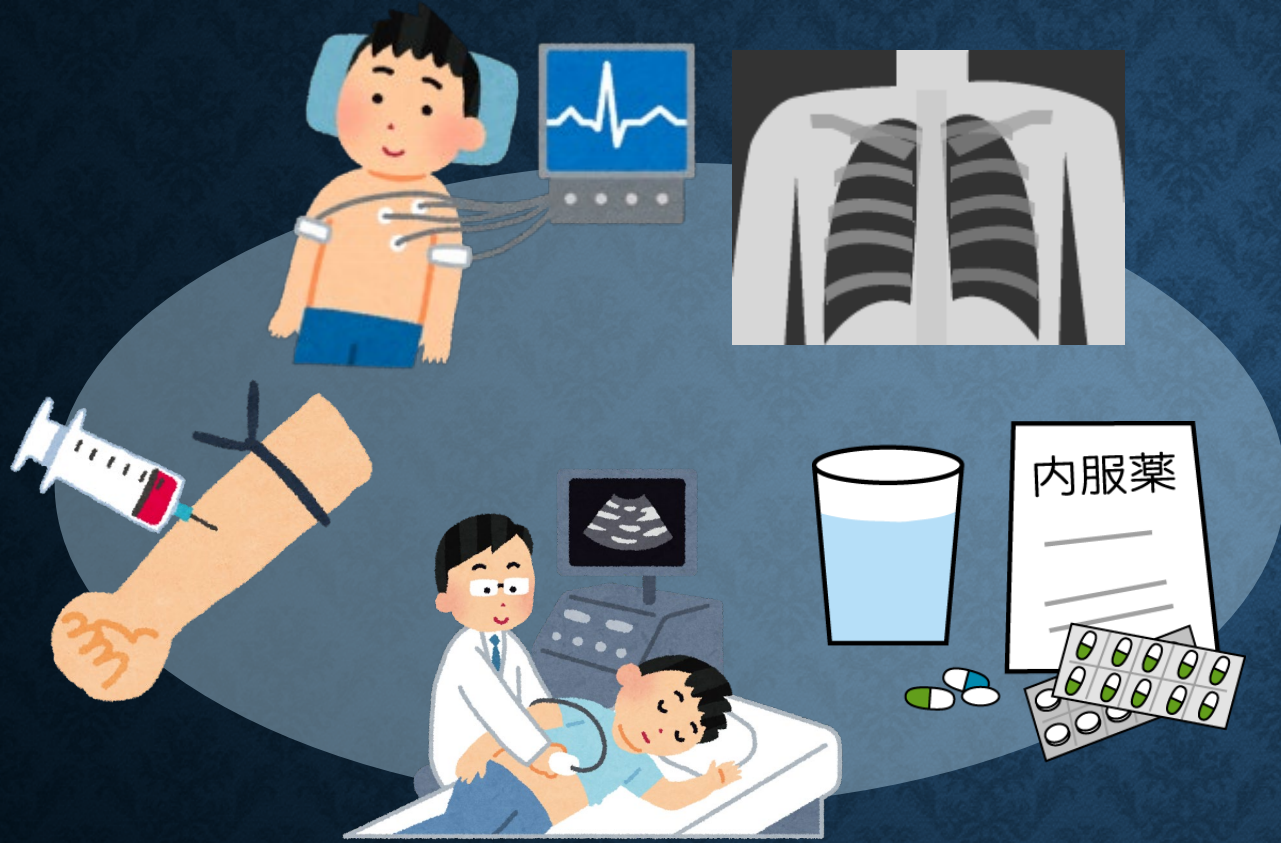
開いて、通して、植え込む(縫う)





見て、触って、学ぶ

外来の日は・・・



話して、診て、(薬を)出す
そして 継続して診る

私生活



画像 <https://www.ab-road.net/> より

休暇はたっぷり、しっかり休む、が医局のモットー
家庭を大切にする素敵なパパ&ママが多い

医局見学随時受け付けております。

連絡先

医局代表 : intmed1@fmu.ac.jp

ありがとうございました。



循環器内科一同、皆さんの入局をお待ちしております。