



ふくしま国際医療科学センター

D棟建築だより(第2号)



2014年12月号

鹿島建設株式会社
東北支店



ふくしま国際医療科学センターD棟(仮称)建築(再)工事事務所
所在地: 福島市光が丘1番地 地内 (福島県立医科大学敷地内)
TEL: 024-572-3318 FAX: 024-572-3319

現場所長ご挨拶



今野所長

皆様には大変お世話になっております。D棟建築工事で現場所長を務めている今野(イマノ)でございます。福島勤務は2度目になります。1回目は震災直後に本州最北端のむつ市から東北最南端の白河地区へ車を走らせ、約半年間震災復旧に従事しました。

今回のD棟工事に当たっては医大附属病院ご利用の皆様には何かとご不便をお掛けしておりますが、影響を最小限に抑えるべく、細心の注意を払いながら施工して参りますので、完成までしばらくの間、ご理解いただきますようお願い致します。

山留工事って何かな？

Q: 山留工事って何してるの??

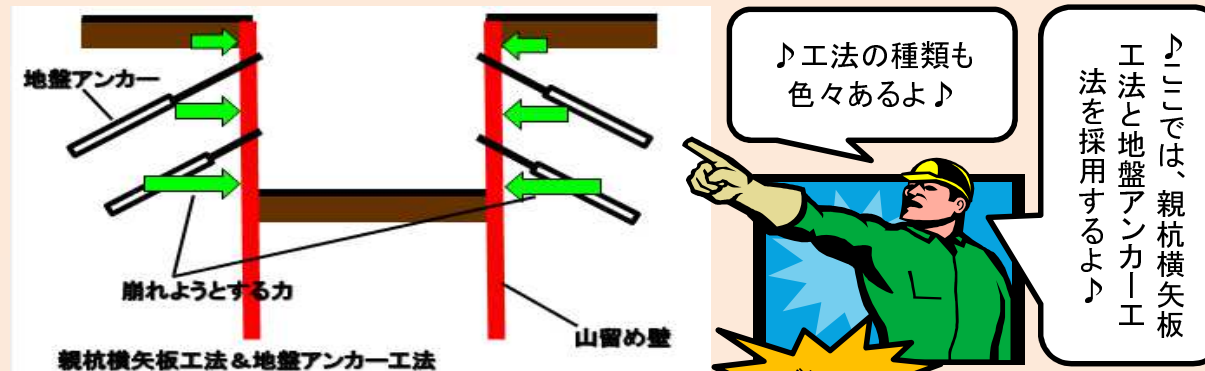
Answer:

これから25000㎡の土を 地面を掘って出していくのですが、何も対策をしなければ、

- ・掘削面が崩壊する
 - ・周辺の地盤が下がる
- といった問題が起きる可能性があります。そういったことを防ぐために周りに壁を形成します。それが山留工事です。



山留工事は、周辺の安全を守る重要な工事なのです!!
by 工事担当者



山留め壁背面の安定した地盤にアンカー一定着体を構築し山留壁を支え、掘削を進める工法です！隣地への影響を十分に考慮する必要があります！！



月間工程表(12月)

9月20日から着手しました杭工事が11月16日に無事完了し、新たに11月から山留工事・掘削工事がはじまりました。

	11月							12月																											
	24	25	26	27	28	29	30	1	2	3	4	5	6	7	8	9	10	11	12	13	14	15	16	17	18	19	20	21	22	23	24	25	26	27	
	月	火	水	木	金	土	日	月	火	水	木	金	土	日	月	火	水	木	金	土	日	月	火	水	木	金	土	日	月	火	水	木	金	土	日
山留工事																																			
土工事																																			
躯体工事																																			

工事の現況(2014年11月28日現在)



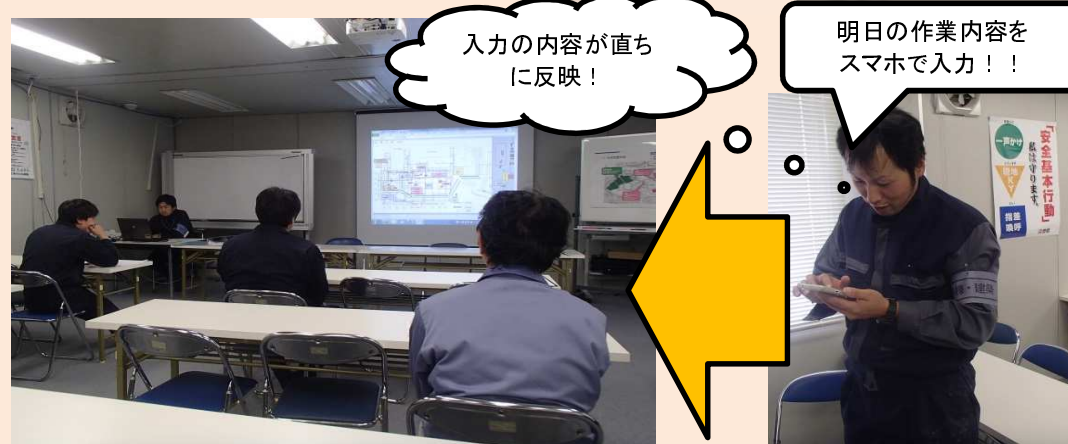
H型鋼
この鋼材を10メートル下まで地面に打込みます。

杭打機
山留め親杭のH型鋼を入れるための孔を地面に開けています。

プラント
H型鋼周りを固めるためのセメントミルクを攪拌するための設備です。

～ミニコミトピックス～

♪職人さん、スマホを使いこなす♪



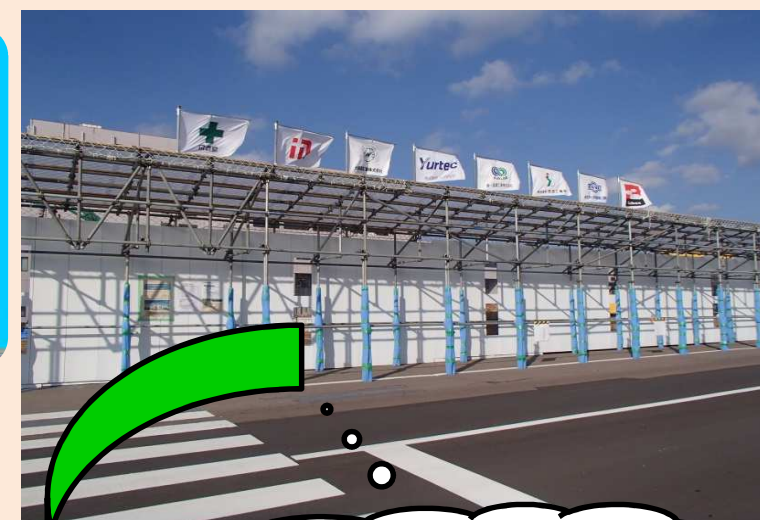
入力の内容が直ちに反映!

明日の作業内容をスマホで入力!!

プロジェクターで明日の現場の配置図を映し出して打合せ

いつでもどこでもスマホで入力

今までは翌日の作業内容、人員、搬出入車両や安全上の注意点などを紙やホワイトボードに手書きで記入していたのが、web上で行えるので、ペーパーレス化が図られ打合せもスッキリ!!
今や、職人さんもITツールを自在に使いこなす時代なのです!!



♪仮囲いの向こう側は、こんな風になります♪

※写真は参考