

平成 27 年度

# 病 院 年 報

公立大学法人

福島県立医科大学附属病院

## 「基本理念」

当病院は、健康を支える医療・心温まる医療を目指して県民と共に歩みます。

私たち当病院に働くすべての職員は、医療人としての誇りをもって、互いに協力して県民の健康な暮らしの確保と病（やまい）克服のお手伝いをします。

### — 基本方針 —

- 1 私たちは、高い倫理観のもと、命と人権とプライバシーを尊び、患者さん一人ひとりと心の通い合う安全な医療を提供します。
- 2 私たちは、患者さん一人ひとりのニーズにこたえる最高水準医療、先進医療を提供します。
- 3 私たちは、県民の未来を支える誠実で 優秀な医療人を育成します。
- 4 私たちは、地域との連携を重視し、新しい医療、より良い医療を創造します。
- 5 私たちは、日々進歩する医療の成果を県内、全国、そして世界へ発信します。

## 「看護部の理念」

県民の健康を守るため豊かな人格と感受性をもち、質の高い看護を提供します

### — 看護部方針 —

- 1 温かみのある看護を提供します
- 2 安全で安心できる看護を提供します
- 3 継続性のある看護を提供します
- 4 県民の健康を支えます

## 「患者さんの権利と責務」

### I 患者さんの権利

- 1 良質の医療を公平に受ける権利があります。
- 2 医療機関を自由に選択する権利及びセカンドオピニオン（別の医師の意見）を求める権利があります。
- 3 自己決定権、すなわち自分自身について、自由に決定を下す権利があります。すなわち、いかなる診断手続あるいは治療であれ、それを受けることを承諾又は拒否する権利があります。
- 4 自己の健康状態、症状、診断、予後及び治療について、十分な情報を得る権利があると同時に、その個人を特定する情報及び秘密を死後まで守られる権利があります。ただし、患者さんの子孫が自らの健康上の危険に関わる情報を知る権利は、例外的に認められます。
- 5 病気やその療養方法及び保健・予防について学習する権利があります。
- 6 あらゆる場において、その尊厳及びプライバシーを尊重される権利があります。尊厳を守るため、最新の医学知識の下で、その苦痛から救済される権利、人道的なターミナルケアを受ける権利及びできる限り尊厳と安寧を保ちつつ、あらゆる可能な支援を受ける権利があります。
- 7 道徳的及び文化的価値観並びに宗教的及び思想的信条を尊重される権利があります。
- 8 教育・実習・研究の対象となることを断る権利があります。

### II 患者さんの責務

- 1 良質で無駄のない医療を実現するため、医療者と協力して適切な医療を推進してください。医師を始めとする医療者に、ご自身の健康に関する情報をできるだけ正確に提供してください。
- 2 納得できる医療を受けるために、医療に関する説明を聞き、理解した上で検査あるいは治療を受けてください。また、不明の点を十分理解するまで質問してください。
- 3 すべての患者さんが適切な医療を受けられるため、本院が定める規則等を遵守し、他の患者さんの治療や病院職員による医療提供に支障を与えないように配慮し、快適な療養環境の維持に協力してください。
- 4 当院は教育機関である大学病院であり、医療人の育成に協力してください。

# まえがき

福島県立医科大学附属病院は昭和26年の開設以来、福島県の医療発展に取り組んできました。高い倫理観のもと、患者の皆様と心の通い合う安全で高度な医療を提供し、誠実で優秀な医療人を育成し、地域医療の発展に貢献してまいりました。平成7年には特定機能病院として承認され、平成8年には災害医療拠点病院、平成13年には二次被ばく医療施設、平成21年には肝疾患診療連携拠点病院、平成22年にはがん診療連携拠点病院、平成23年にはエイズ治療中核拠点病院に指定されています。また、平成14年には総合周産期母子医療センター、平成24年度には高度救命救急センターが認定され、震災後の平成27年には高度被ばく医療支援センターならびに原子力災害医療・総合支援センターに指定されるなど、福島県医療の砦として日夜診療にあたっております。

さらに平成23年3月に発生した震災と原発事故後には、新たな使命を負いました。それは、新しい医療・より良い医療を創造し、成果を県内のみならず世界に向けて発信し、福島県の復興を医療の面から支えることです。復興に向けた医療の拠点となる「ふくしま国際医療科学センター」は平成26年度に着工され、平成28年12月に完成を迎えました。このセンターの一部である「ふくしまいのちと未来のメディカルセンター棟（みらい棟）」には周産期、新生児、小児などの集中治療体制が整備され、「安心して子どもを産み育てることができる医療」が実現します。救急救命センターはみらい棟に移動し、救急医療が充実するのみでなく、もしもの時には災害や被ばくにも対応します。また、全国一のRI病棟も備えており、新たにRI内用療法が可能になります。更に、平成29年には高機能手術室が増築される予定です。ここには血管撮影装置を備えたハイブリット手術室、最新鋭のMRIを備えたMRI手術室、無菌手術室が整備されます。また、内科系と外科系講座は臓器別に再編され、新しい講座の教授が順次着任されました。これらの基盤のもと、福島県の皆様に「世界最高の医療を受け、日本で最も健やかで長生きできる！」と実感していただけるように、医師、看護師、薬剤師、医療技師、事務ほか、職員全員が一つのチームとなって、医療の質と安全の向上に励んでまいります。

私たちは、県民の皆様と共に大震災・原発事故を乗り越えて、希望と笑顔が溢れる「ふくしま」を目指しています。年報の刊行にあたりご協力をいただいた関係各位に厚く御礼を申し上げますとともに、この年報から福島県立医科大学附属病院の取り組みをご理解いただき、さらなるご支援ご鞭撻を賜れば幸いです。

平成28年12月

公立大学法人福島県立医科大学附属病院

病院長 齋藤 清

# 凡 例

- 1 この年報の年度は、会計年度である。
- 2 入院患者延数とは、年度内における毎日の入院患者数を合計した数である。
- 3 外来患者延数とは、年度内における毎日の外来患者数を合計した数である。
- 4 1日平均患者数とは、入院患者については、年度内の入院患者延数を暦日数で除した数である。外来患者については、年度内の外来患者延数を年度内の外来診療日数で除した数である。
- 5 平均在院日数とは、年度内における1人の患者が入院してから退院するまでの日数を推計したもので、次の算出方法によった。なお、在院患者延数には退院日の患者は含まない。

$$\text{平均在院日数} = \frac{\text{在院患者延数}}{1/2 (\text{新入院患者数} + \text{退院患者数})}$$

- 6 平均通院日数とは、1人の外来患者が初診から転帰まで何日通院したかを推計したもので、次の算出方法によった。

$$\text{平均通院日数} = \frac{\text{外来患者延数}}{\text{外来新患者数}}$$

- 7 病床利用率とは、病床数に対する入院患者の割合で、次の算出方法によった。なお、1日平均在院患者数には退院日の患者は含まない。

$$\text{病床利用率} = \frac{\text{1日平均在院患者数}}{\text{病 床 数}} \times 100 (\%)$$

- 8 病床回転数とは、病床が年度内に平均何回転したかを推計したもので、次の算出方法によった。

$$\text{病床回転数} = \frac{365 \text{又は} 366}{\text{平均在院日数}}$$

- 9 診療科別患者数とは、病院において標榜している診療科で診療を受けた患者の数である。
- 10 診療稼働額とは、病院において行われた診療行為を社会保険診療報酬点数表等により算出した額である。
- 11 医師1人1か月平均診療稼働額とは、年間診療稼働額の1/12を医師の数で除した額である。医師の数は9月1日常勤換算人数とした。
- 12 統計表の中の符号の用法は、次のとおりである。

「－」……………皆 無           「…」……………不 詳  
「0」……………単位未満       「△」……………減のもの

注：各表中、表示単位未満については、四捨五入して表示しているため、内訳の計と合計欄の数値は一致しない場合がある。

# 目 次

まえがき

凡 例

## 第1編 病院概況

第1章 附属病院沿革	1
1 沿革	1
2 先進医療	4
第2章 附属病院組織・施設	5
1 附属病院組織図	5
2 用地・建物	6
第3章 附属病院職員数	7
1 職員現員数	7
2 診療科別医師・教員数	8
3 看護職員数	9
第4章 統 計	10
1 患者の状況及び病床の利用状況	10
(1) 入院・外来別延患者数	10
(2) 入院・外来別1日平均患者数	13
(3) 病類別入院患者延数	14
(4) 外来患者の新患割合及び通院日数	15
(5) 看護職員1人1日平均受持患者数	16
(6) 病床利用率及び回転数	16
(7) 紹介率及び逆紹介率	17
2 診療（稼働額）の状況	18
(1) 入院・外来別診療稼働額	18
(2) 患者1人1日当たり診療稼働額	20
(3) 診療行為別診療稼働額	22
(4) 医師1人1か月平均診療稼働額	23
3 決算の状況	24
4 薬剤部調剤薬処方の状況	25
5 手術の状況・分娩件数	25
6 患者給食の状況	26
7 その他	26
(1) 入院及び退院患者数	26
(2) X線撮影照射数	27
(3) 人工腎臓使用数	27
(4) 検査部稼働状況	28
(5) 病理部稼働状況	28
(6) 輸血・移植免疫部輸血（使用・検査）・自己血状況	28
(7) 内視鏡部検査件数	28
(8) 救命救急センター外来年度別実患者数	29
(9) " 診療科別患者数	29
(10) 性差医療センター受診数	30
(11) 外来化学療法診療科別利用数	30
(12) 医療社会相談件数	30

## 第2編 資 料

第1表	診療科別入院患者数	31
第2表	診療科・月別入院患者延数	32
第3表	病類・月別入院患者延数	32
第4表	病棟別入院患者数	33
第5表	診療科・月別1日平均入院患者数	33
第6表	診療科別外来患者数	34
第7表	診療科・月別外来患者延数	34
第8表	〃 〃 1日平均外来患者数	35
第9表	〃 〃 外来新患者数	35
第10表	診療科別医師1人1日平均取扱患者数及び1か月平均診療稼働額	36
第11表	病棟・診療科別看護職員1人1日平均受持患者数	37
第12表	病棟・等級別病床数	38
第13表	病棟・月別特別室利用患者数	38
第14表	診療科・入院・外来別診療稼働額	39
第15表	診療科・月別入院診療稼働額	40
第16表	〃 〃 外来診療稼働額	41
第17表	〃 診療行為別入院診療稼働額	42
第18表	〃 〃 外来診療稼働額	43
第19表	〃 〃 入院患者1人1日当たり平均診療稼働額	44
第20表	〃 〃 外来患者1人1日当たり平均診療稼働額	45
第21表	薬剤管理指導患者数	46
第22表	薬剤部調剤薬処方数	47
第23表	診療科・月別手術件数	47
第24表	月別分娩件数	47
第25表	食種別患者給食人員	48
第26表	食品別給食材料購入額	48
第27表	栄養指導件数	48
第28表	紹介率	48
第29表	逆紹介率	48
第30表	病類・月別入院・退院患者数	49
第31表	月別入院患者死亡数及び解剖数	49
第32表	月別放射線部検査件数	49
第33表	月別人工腎臓使用数	50
第34表	月別検査部検査件数	50
第35表	月別検査部診療稼働点数	50
第36表	月別病理部検査件数	51
第37表	月別病理部診療稼働点数	51
第38表	月別内視鏡診療部検査件数	51
第39表	月別外来化学療法診療科別利用数	52
第40表	月別医療社会相談件数	52
	附属病院施設概要図	53
	外来診療室等の平面図	54

第 1 編

病 院 概 況





# 第1章 附属病院沿革

## 1 沿革

- 昭和18.12 文部大臣に対し、福島県立女子医学専門学校設置の仮申請
- // 19. 1 福島県立女子医学専門学校設立認可
- 4 福島県立女子医学専門学校開校（清水村）公立福島病院が福島県立女子医学専門学校附属医  
院として発足  
池田龍一附属医院長となる。
- // 22. 1 大学令による福島県立医科大学を設立することについて県知事名により文部大臣あて認可申  
請書を提出
- 6 福島県立医科大学予科（旧制）の設置認可
- // 24. 3 福島県立女子医学専門学校第1回卒業式を挙げる。
- // 25. 3 福島県立医科大学（旧制）医学部開設認可
- 4 福島県立医科大学（旧制）医学部第1回入学式挙げる
- // 26. 3 福島県立女子医学専門学校附属医院廃止
- 4 旧福島県立女子医学専門学校附属医院は福島県立医科大学附属病院となる。
- 5 丸井琢次郎（精神科教授）附属病院長就任
- 10 精神科学教室及び同病棟福島市渡利に新築移転
- // 27. 2 福島県立医科大学（新制）設置認可
- 4 福島県立医科大学（新制）開設認可
- 6 若林俊一（内科学教授）附属病院長就任
- // 29. 3 福島県立医科大学（旧制）第1回卒業式（44名）
- 7 丸嶋勝司（産婦人科学教授）附属病院長就任
- // 30. 11 福島県立飯坂病院が福島県立医科大学に移管され、福島県立医科大学附属病院飯坂分院とな  
る。
- // 31. 5 楠信男（内科学教授）附属病院長就任
- // 34. 5 梶浦睦雄（眼科学講座教授）附属病院長就任  
福島県立医科大学本部を福島市三河北町から福島市上町に移転（旧産婦人科跡）
- // 35. 12 福島県立医科大学本部、福島市上町から福島市舟場町に移転
- // 36. 3 附属病院改築第七期工事が完成（この工事完成により、附属病院の改築は全館完了）
- 4 附属病院病棟数830床に増床（精神科病棟30床、結核病棟80床、いずれも木造を含む）
- 5 栗野玄佐武（内科学第一講座教授）附属病院長就任
- // 38. 1 貴家寛而（産婦人科学講座教授）附属病院長就任
- // 40. 5 大原徳明（小児科学講座教授）附属病院長就任
- // 41. 9 附属病院四階増改築工事完成
- // 42. 5 松川明（放射線科学講座教授）附属病院長就任  
附属病院正面四階増改築工事完成
- 10 福島県立医科大学附属病院飯坂分院廃止
- // 44. 5 楠信男（内科学第三講座教授）附属病院長就任
- 8 遠藤辰一郎（外科学第二講座教授）附属病院長就任
- 9 附属リハビリテーション研究所（飯坂町）を新設
- // 46. 5 飯島進（皮膚科学講座教授）附属病院長就任
- // 48. 5 大内仁（耳鼻咽喉科学講座教授）附属病院長就任
- // 50. 5 本多憲児（外科学第一講座教授）附属病院長就任
- // 52. 5 吉田赳夫（内科学第二講座教授）附属病院長就任
- // 54. 4 奥秋晟（麻酔科学講座教授）附属病院長就任

- 〃 56. 4 県立須賀川養護学校、福島県立医科大学内に分室開設
- 5 大内仁（耳鼻咽喉科学講座教授）附属病院長就任
- 〃 57. 10 福島県立医科大学医事会計（入院）コンピュータシステム稼働開始
- 〃 59. 5 白岩康夫（泌尿器科学講座教授）附属病院長就任
- 7 福島県立医科大学附属病院起工式（光が丘）
- 9 新病院開設許可申請
- 〃 60. 1 新病院開設許可
- 〃 62. 5 新病院使用許可 病床数828床
- 6 福島県立医科大学附属病院（新病院）開業
- 福島県立医科大学医事会計（外来）コンピュータシステム稼働開始
- 9 附属病院病床数変更 病床数824床
- 〃 63. 4 医科大学本部及び医学部（福島市杉妻町）が現在地（福島市光が丘）に移転
- 5 熊代永（神経精神医学講座教授）附属病院長就任
- 平成元年4 心臓血管外科、神経内科新設
- 〃 2. 5 白岩康夫（泌尿器科学講座教授）附属病院長就任
- 〃 4. 5 阿部力哉（外科学第二講座教授）附属病院長就任
- 〃 5. 4 救急科新設
- 〃 6. 5 院外処方箋の発行を全科で本格的に実施
- 〃 7. 4 特定機能病院承認
- 新生児集中治療部新設
- 〃 8. 3 核医学科廃止
- 5 加藤桂一郎（眼科学講座教授）附属病院長就任
- 〃 9. 3 がん診療部廃止
- 4 歯科を歯科・歯科口腔外科に改称
- 〃 10. 4 看護学部設置により、福島県立医科大学附属病院を福島県立医科大学医学部附属病院と改称
- 輸血部を輸血・移植免疫部に改称
- 5 大谷巖（耳鼻咽喉科学講座教授）附属病院長就任
- 8 形成外科新設
- 〃 11. 4 呼吸器科新設
- 〃 12. 5 鈴木仁（小児科学講座教授）附属病院長就任
- 〃 13. 3 被ばく医療施設を新設
- 〃 14. 4 総合周産期母子医療センター開設
- 5 丸山幸夫（内科学第一講座教授）附属病院長就任
- 〃 16. 5 丹羽真一（神経精神医学講座教授）附属病院長就任
- 〃 17. 2 附属病院病床数変更 病床数826床
- 4 総合診療・地域医療部、内視鏡診療部、医療情報部新設
- 病歴部廃止
- 11 附属病院病床数変更 病床数810床
- 〃 18. 4 福島県が公立大学法人福島県立医科大学を設立
- 公立大学法人福島県立医科大学は福島県立医科大学を設置
- 福島県立医科大学医学部附属病院を福島県立医科大学附属病院と改称
- 菊地臣一（整形外科科学講座教授）附属病院長就任
- 附属病院病床数変更 病床数804床
- 治験センター、事務部新設
- 5 総合診療・地域医療部を地域・家庭医療部と改称
- 7 附属病院病床数変更 病床数798床

- 10 神経精神科を心身医療科と、麻酔科を麻酔・疼痛緩和科と改称
- 12 日本医療機能評価機構より認定を受ける
- // 19. 2 附属病院病床数変更 病床数778床
  - 4 安全管理部を医療安全管理部と、呼吸器科を呼吸器内科と改称  
理学療法室を廃止し、リハビリテーションセンターを新設  
臨床腫瘍センター、医療支援部を新設
- // 20. 1 救命救急センター開設
  - ドクターヘリ運航開始
  - 4 竹之下誠一（外科学第二講座教授）附属病院長就任  
第一内科を循環器内科、血液内科に、第二内科を消化器内科、リウマチ・膠原病内科に、第三内科を腎臓・高血圧内科、糖尿病・内分泌代謝内科に、第一外科及び第二外科を呼吸器外科、消化器・一般外科、乳腺・内分泌・甲状腺外科、小児外科、低侵襲・最先端外科に、産科婦人科を産科及び婦人科にそれぞれ再編  
泌尿器科を泌尿器科・副腎内分泌外科と、耳鼻咽喉科を耳鼻咽喉科・頭頸部外科と改称  
中央部門を中央診療施設と、医療支援部を臨床工学センターと改称  
診療支援部、感染制御部、医療連携・相談室を新設
  - 12 性差医療センター開設
- // 21. 1 外来化学療法センター開設
  - 4 病理診断科、地域連携部を新設  
低侵襲・最先端外科を低侵襲・先端治療科に改称
- // 22. 4 村川雅洋（麻酔科学講座教授）附属病院長就任
  - 10 消化器・一般外科、低侵襲・先端治療科を消化管外科、肝胆膵・移植外科に再編
- // 23. 4 人工透析センター、栄養管理部を新設
- // 24. 4 棟方充（呼吸器内科学講座教授）附属病院長就任
  - // 6 放射線災害医療センターを新設
- // 25. 4 乳腺・内分泌・甲状腺外科を乳腺外科と甲状腺・内分泌外科に再編
  - 12 第三次システム開発室、甲状腺センターを新設
- // 26. 4 紺野慎一（整形外科科学講座教授）附属病院長就任
  - 小児腫瘍内科を新設
  - 7 漢方内科、リハビリテーション科を新設
  - 8 放射線治療科を新設
  - 9 腫瘍内科を新設
- // 27. 4 中央診療施設に臨床研究教育推進部を新設
  - 8 高度被ばく医療支援センター及び原子力災害医療・総合支援センターに指定
  - 11 災害医療部を新設  
災害医療部の内部組織として基幹災害医療センター、原子力災害医療・総合支援センター、高度被ばく医療支援センター、二次被ばく医療室を新設
  - 3 中央診療施設に痛み緩和医療センターを新設
- // 28. 4 齋藤清（脳神経外科学講座教授）附属病院長就任
  - 甲状腺・内分泌内科を新設  
中央診療施設に甲状腺・内分泌診療センター、人工関節センターを新設  
内部組織としてふたば救急総合医療支援センターを新設  
災害医療部の内部組織として事務部を新設
  - 5 中央診療施設に遺伝診療部を新設

## 2 先進医療

### ・現在先進医療として実施中の医療技術

(平成28年9月1日現在)

名 称	実施診療科	届出受理年月日	備 考
術後のホルモン療法及びS-1内服投与の併用療法	乳腺外科	平成24年8月1日	
重症低血糖発作を伴うインスリン依存性糖尿病に対する脳死ドナー又は心停止ドナーからの膵島移植	肝胆膵・移植外科	平成25年3月1日	
急性リンパ性白血病細胞の免疫遺伝子再構成を利用した定量的PCR法による骨髄微小残存病変(MRD)量の測定	小児科	平成25年4月1日	
カペシタビン内服投与、シスプラチン静脈内投与及びドセタキセル腹腔内投与の併用療法	消化管外科	平成27年11月1日	

### ・過去に高度先進医療として承認され現在は保険適用となった医療技術

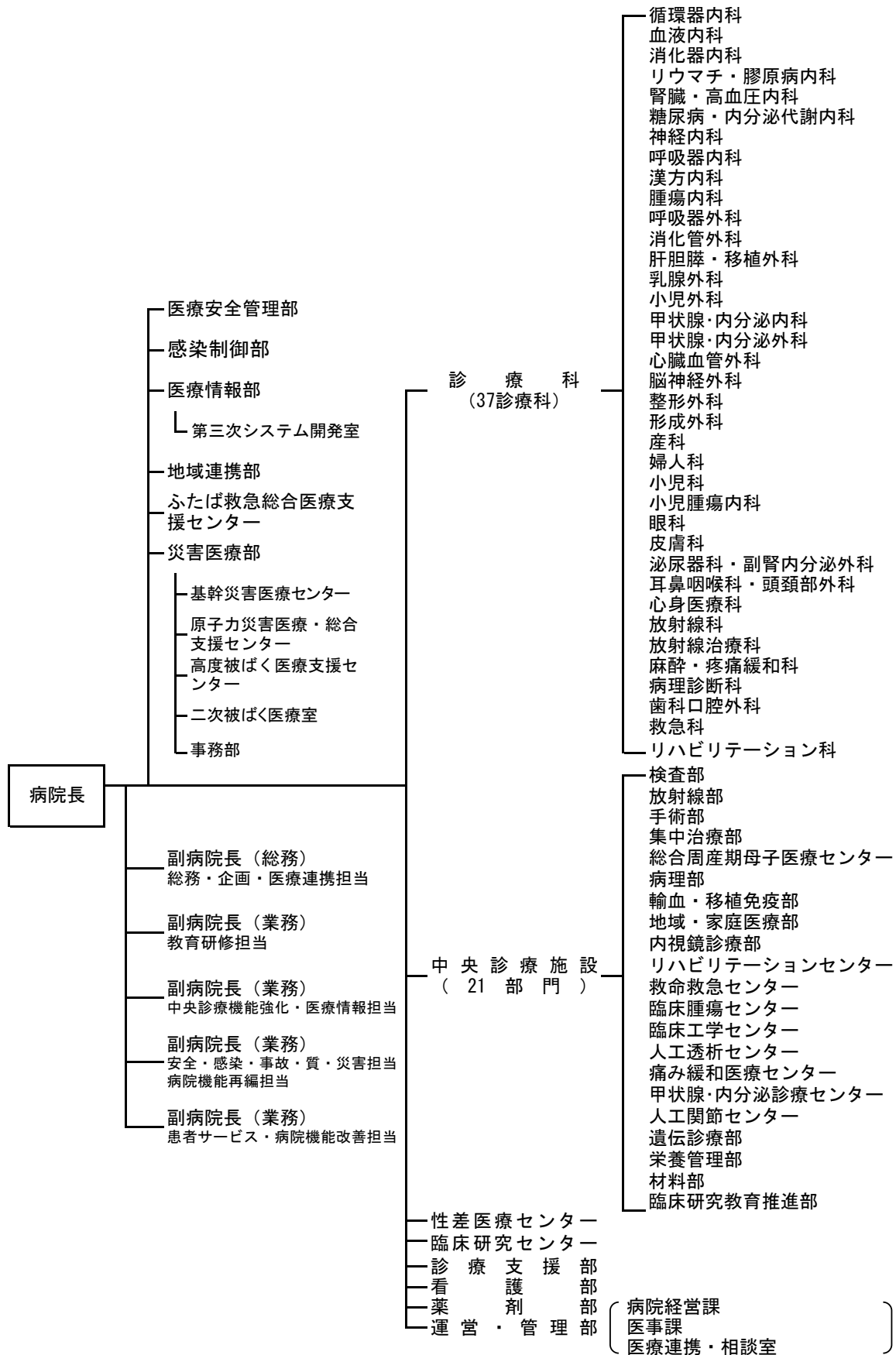
名 称	実施診療科	承認年月日	保険適用年月日
補助人工心臓療法	心臓血管外科	平成5年1月1日	平成6年4月1日
自家末梢血幹細胞移植術	小児科	平成5年7月1日	平成6年4月1日
皮膚の色素異常症に対するルビーレーザー療法	皮膚科	平成5年7月1日	平成8年4月1日
血管内超音波による診断法	心臓血管外科 第一内科	平成7年7月1日 平成8年2月1日	平成8年4月1日
血管内視鏡検査	心臓血管外科	平成8年7月1日	平成12年4月1日
固形腫瘍のDNA診断	第二外科	平成8年7月1日	平成18年4月1日
フローサイトメトリーのTwo-color分析法によるPNHの鑑別診断法	第一内科	平成8年11月1日	平成16年4月1日
実物大臓器立体モデルによる手術計画	皮膚科、脳神経外科、眼科、耳鼻咽喉科、歯科口腔外科、形成外科	平成18年10月1日	平成20年4月1日
超音波骨折治療法 (開放骨折又は粉碎骨折に係るもの)	整形外科	平成19年2月1日	平成20年4月1日
顔面骨又は頭蓋骨の観血的移動術	脳神経外科	平成19年10月1日	平成20年4月1日
抗がん剤感受性試験 (根治度Cの胃がんに対する抗悪性腫瘍剤による治療法の選択のために行うもの)	第一外科、第二内科	平成19年12月1日	平成20年4月1日
超音波骨折治療法 (開放骨折又は粉碎骨折以外のもの)	整形外科	平成19年2月1日	平成24年4月1日
インプラント義歯	歯科口腔外科	平成18年10月1日	平成24年4月1日
光トポグラフィー検査を用いたうつ症状の鑑別診断補助	心身医療科	平成22年11月1日	平成26年4月1日
内視鏡下頸部良性腫瘍摘出術	甲状腺内分泌外科	平成26年10月1日	平成28年4月1日

※ 高度先進医療は、平成18年10月1日より先進医療制度に統合

# 第2章 附属病院組織・施設

## 1 附属病院組織図

(平成28年9月1日現在)



## 2 用地・建物

(1) 名称 福島県立医科大学附属病院

(2) 用地 病院面積 129,566.6㎡

(3) 建物 延床面積 67156.4㎡

(平成28年9月1日現在)

名称	建築面積 (㎡)	延床面積 (㎡)	建築年月日	構造
附属病院棟	12,502.9	57,134.0	昭和62年3月31日	SRC造 10F・B1F
心身医療科棟	1,174.7	1,547.2	〃	RC造 2F
M R I 棟・ ハイエネルギー棟	2,026.0	2,026.0	〃	RC造 1F
北外来棟	996.2	1,833.5	〃	RC造 3F
看護師宿舎	730.7	2,955.1	〃	RC造 5F
託児所	480.8	480.8	〃	RC造 1F
原子力災害第2次 緊急医療施設	351.0	351.0	平成13年3月28日	RC造 1F
救命救急・機械室	133.6	171.0	平成19年9月7日	RC造 2F
ヘリポート・格納庫	378.1	324.2	〃	S造 1F
リハビリテーション センター棟	193.7	333.7	平成21年3月18日	RC造 2F
計	18,967.6	67,156.5		

# 附属病院職員数

## 1 職員現員数

(平成28年9月1日現在) 単位：人

区 分		人 数	区 分		人 数	
病 院	院 長	1	診 療 科	副理事長 (センター長)	1	
	教 授	39		ふたば救急総合医 療支援センター	特命教授 (副センター長)	1
	准 教 授	27			准 教 授	1
	講 師	42			助 教 ・ 助 手	1
	助 教 ・ 助 手	193			事 務 職 員	2
	医 療 技 師	7			教 授	2
専門員 (視能訓練士)	1	准 教 授	1			
検 査 部	教 授	1	災 害 医 療 部	助 教 ・ 助 手	3	
	助 教 ・ 助 手	2		放 射 線 技 師	1	
	技 師 長	1		事 務 部 長	1	
	専 門 医 療 技 師	6		事 務 職 員	2	
	医 療 技 師	32		性差医療センター	准 教 授 ( 部 長 )	1
	専門員 (医療技師)	3			助 教 ・ 助 手	1
放 射 線 部	助 教 ・ 助 手	1	臨 床 研 究 セ ン タ ー	准 教 授 ( 副 セ ン タ ー 長 )	1	
	技 師 長	1		医 療 安 全 管 理 部	講 師 ( 部 長 )	1
	専 門 放 射 線 技 師	6			看 護 師 長	1
	放 射 線 技 師	32			副 看 護 師 長	1
	専門員 (放射線技師)	1			感 染 制 御 部	看 護 師 長
手 術 部	准 教 授 ( 副 部 長 )	1	看 護 技 師			1
集 中 治 療 部	准 教 授 ( 副 部 長 )	1	医 療 情 報 部	准 教 授 ( 部 長 )	1	
	助 教 ・ 助 手	5		地 域 連 携 部	准 教 授 ( 部 長 )	1
総 合 周 産 期 母 子 医 療 セ ン タ ー	講 師	1	看 護 師 長		1	
	助 教 ・ 助 手	7	副 看 護 師 長		1	
病 理 部	専 門 医 療 技 師	1	看 護 技 師		4	
	医 療 技 師	8	事 務 職 員		3	
	専門員 (臨床検査技師)	1	看 護 部		部 長	1
輸 血 ・ 移 植 免 疫 部	専 門 医 療 技 師	1		副 部 長	5	
	医 療 技 師	9		看 護 師 長 ・ 助 産 師 長	24	
内 視 鏡 診 療 部	准 教 授 ( 部 長 )	1		副 助 産 師 長	3	
	助 手 ( 副 部 長 )	1		副 看 護 師 長	34	
	助 教 ・ 助 手	3		助 産 技 師	36	
	医 療 技 師	3		看 護 技 師	652	
リハビリテーショ ン セ ン タ ー	専 門 医 療 技 師	1		専 門 員 ( 看 護 技 師 )	3	
	医 療 技 師	19		事 務 職 員	1	
	技 師	2		薬 劑 部	部 長	1
臨 床 腫 瘍 セ ン タ ー	講 師	1	副 部 長		2	
	助 教 ・ 助 手	1	専 門 薬 劑 技 師		5	
臨 床 工 学 セ ン タ ー	医 療 技 師	13	薬 劑 技 師		30	
人 工 透 析 セ ン タ ー	准 教 授	1	専 門 員 ( 技 能 員 )		1	
	助 教 ・ 助 手	3	事 務 職 員		1	
痛 み 緩 和 医 療 セ ン タ ー	教 授	1	( 運 営 ・ 管 理 部 )	事 務 局 次 長	1	
	助 教 ・ 助 手	1		課 長	2	
材 料 部	技 能 員	1		室 長	1	
	臨 床 研 究 教 育 推 進 部	准 教 授 ( 部 長 )		1	主 幹 兼 副 課 長	2
講 師 ( 副 部 長 )		1		副 課 長	2	
				事 務 職 員	40	
				専 門 栄 養 技 師	2	
				栄 養 技 師	5	
				調 理 員	17	

※ 診療科には、感染制御医学講座、輸血・移植免疫学講座、及び地域・家庭医療学講座の教員を含む。

※ 看護部・薬剤部を除き、部長及び副部長は教員が兼務している。

※ 日勤 (育休代替) 職員 8 人 (看護部看護技師 7 人、視能訓練士 1 人) を除く。

## 2 診療科別医師・教員数

(平成28年9月1日現在) 単位：人

診療科	病院長	教授	准教授	講師	助教・助手	計	常勤特別職	非常勤特別職		合計
							臨床研修医	病院助手	専攻医	
病院長	1					1				1
循環器内科		2	1	2	12	17			5	22
血液内科		1		1	6	8				8
消化器内科		1		2	11	14		2	4	20
リウマチ・膠原病内科		2	1		2	5		1	1	7
腎臓・高血圧内科		2		1	6	9		1	2	12
糖尿病・内分泌代謝内科		1	1	1	8	11		2	1	14
神経内科		1	1	2	7	11		3	2	16
呼吸器内科		1	1	2	8	12				12
呼吸器外科										
肝胆膵・移植外科		2	1	2	13	18		10	10	38
小児外科										
消化管外科		2	1	1	11	15		1	1	17
乳腺外科										
甲状腺・内分泌外科		1		1	4	6		3		9
腫瘍内科		1	1		2	4				4
心臓血管外科		1	1	2	5	9		2		11
脳神経外科			2	2	3	7		2	3	12
整形外科		2	1	1	12	16		11	1	28
形成外科		1	1	2	4	8		2	2	12
産科										
婦人科		1	1	2	6	10		5	4	19
小児科		2	2	2	11	17		4	6	27
小児腫瘍科		1	1	1	1	4				4
眼科		1	1	1	9	12		13	6	31
皮膚科		1	1	1	5	8		4	3	15
泌尿器科・副腎内分泌外科		1	1	1	7	10		1	2	13
耳鼻咽喉科・頭頸部外科		1	1	2	7	11		8	3	22
心身医療科		1		3	3	7		8	10	25
放射線科		1		2	3	6			2	8
放射線治療科		1	1		3	5		1	2	8
麻酔・疼痛緩和科		2		1	9	12			4	16
救急科				1	6	7		7		14
病理診断科		1	2		2	5			3	8
リハビリテーション科		1		1	1	3				3
感染制御部(臨床講座含む)		1	1		1	3		1		4
輸血・移植免疫部		1	1	1	1	4		1		5
地域・家庭医療部		1		1	2	4				4
歯科口腔外科			1		2	3		6	2	11
検査部		1			2	3				3
手術部			1			1				1
集中治療部			1		5	6				6
総合周産期母子医療センター				1	7	8				8
内視鏡診療部			1		4	5				5
臨床腫瘍センター				1	1	2				2
人工透析センター			1		3	4				4
痛み緩和医療センター		1			1	2				2
性差医療センター			1		1	2		2		4
医療安全管理部				1		1				1
医療情報部			1			1				1
地域連携部			1			1				1
ふたば救急総合医療支援センター		2	2		1	5				5
災害医療部		2	1		3	6				6
臨床研究教育推進部			1	1		2				2
臨床研究センター			1			1				1
臨床研修医							24			24
計	1	45	39	46	221	352	24	101	79	556

※ 常勤特別職の臨床研修医は、スーパーローテーションのため各診療科に属していない。

※ 病院助手には、研修歯科医を含む。

### ○認定医・指導医・専門医数

単位：人

	認定医	指導医	専門医	延人数計
常勤(助手以上)	248	188	519	955
非常勤(病院助手)	25	14	98	137

※ 常勤は4月1日現在、非常勤は8月31日現在



### 3 看護職員数

(平成28年9月1日現在) 単位：人

所 属	看護部長	看護部副部長	助産師長	看護師長	副助産師長	副看護師長	主任助産技師兼看護技師	主任看護技師	副主任助産技師兼看護技師	副主任看護技師	助産技師兼看護技師	看護技師	専門員（看護技師）	計
看護部事務室	1	5		3		2		4						15
外来				1	1	4	1	25	2	19		9	2	64
2階北病棟				1		1		10		2		1		15
3階西フロア	3階西病棟			1		2		13		5	2	15		38
	総合周産期母子医療センター			1		2		7		4		24		38
救命救急センター				1		3		12		15		33		64
4階西病棟				1		2		9		9		13		34
5階東病棟				1		1		11		3		15		31
5階西病棟				1		1		8		6		21		37
6階東病棟				1		1		9		4		10		25
6階西病棟				1		1		7		3		14		26
7階東病棟				1		1		6		4		23		35
7階西病棟				1		1		7		1		20		30
8階東病棟				1				6		6		13		26
8階西病棟				1		2		5		9		17		34
9階東病棟				1		2		7		1		21	1	33
9階西病棟				1		2		8		1		21		33
10階東病棟				1		1		8		5		21		36
10階西病棟				1		2		6		4		17		30
心身医療科病棟				1		1		7		5		5		19
3階東フロア	手術部			1		3		13		15		23		55
	集中治療部			1		1		5		11		22		40
計	1	5	2	22	3	34	14	180	7	129	15	343	3	758

※ 看護部のみ計上。他に、医療安全管理部に看護師長1人・副看護師長1人、感染制御部に看護師長1人・主任看護技師1人、地域連携部に看護師長1人、副看護師長1人、主任看護技師3人、副主任看護技師1人、計10人の看護職員を配置。

※ 日勤（育休代替）職員7人を除く。

# 第4章 統 計

## 1 患者の状況及び病床の利用状況

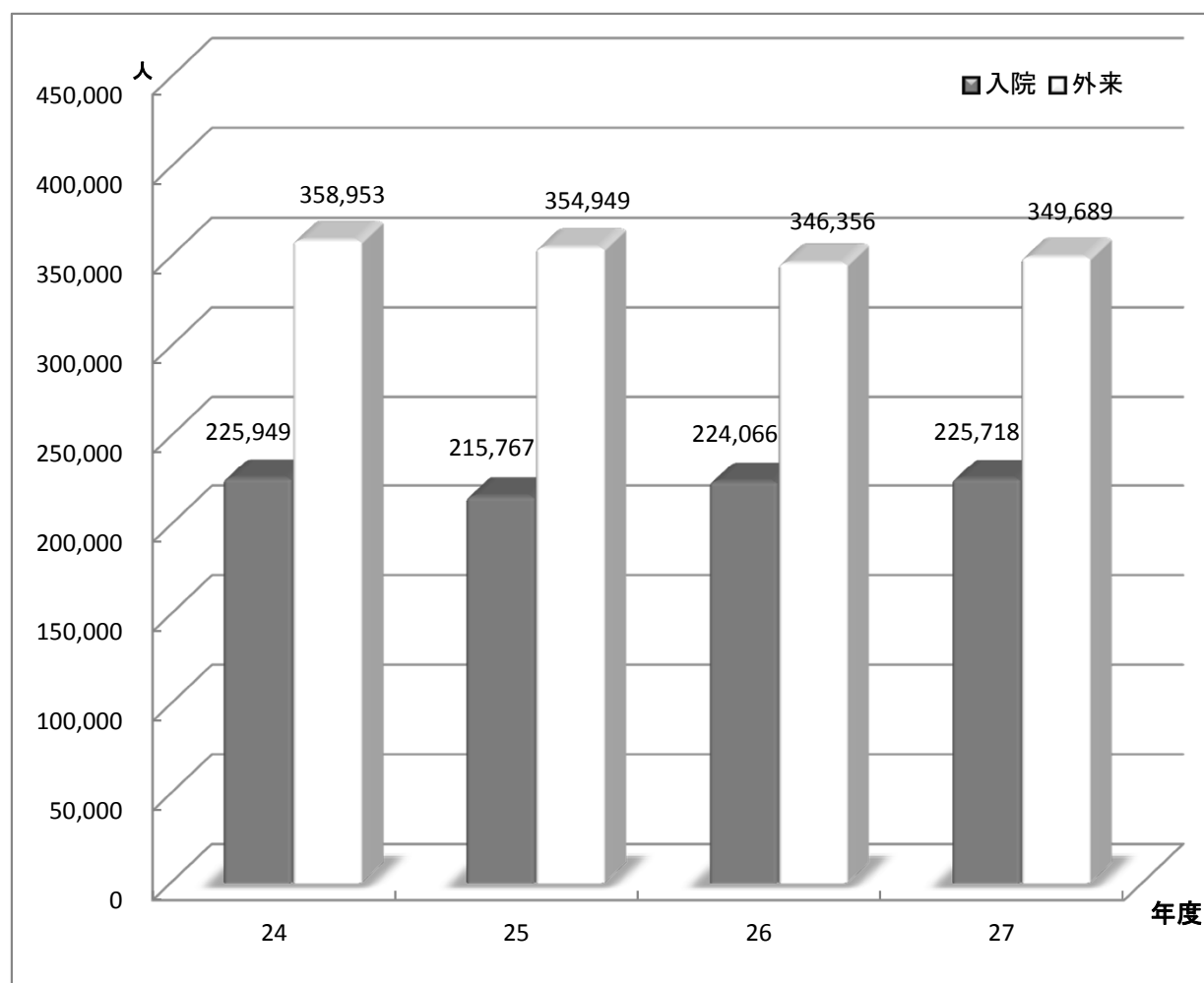
### (1) 入院・外来別延患者数

附表1 入院・外来別延患者数及び1日平均患者数

年度	入 院				外 来			
	延患者数	暦日数	1日平均患者数	指数	延患者数	診療日数	1日平均患者数	指数
24	225,949	365	619	100.0	358,953	245	1,465	100.0
25	215,767	365	591	95.5	354,949	244	1,455	99.3
26	224,066	365	614	99.2	346,356	244	1,419	96.9
27	225,718	366	617	99.6	349,689	243	1,439	98.2

※ 「指数」は、平成24年度の1日平均患者数を100としたもの。

図1 入院・外来別延患者数



附表2 診療科別入院・外来延患者数

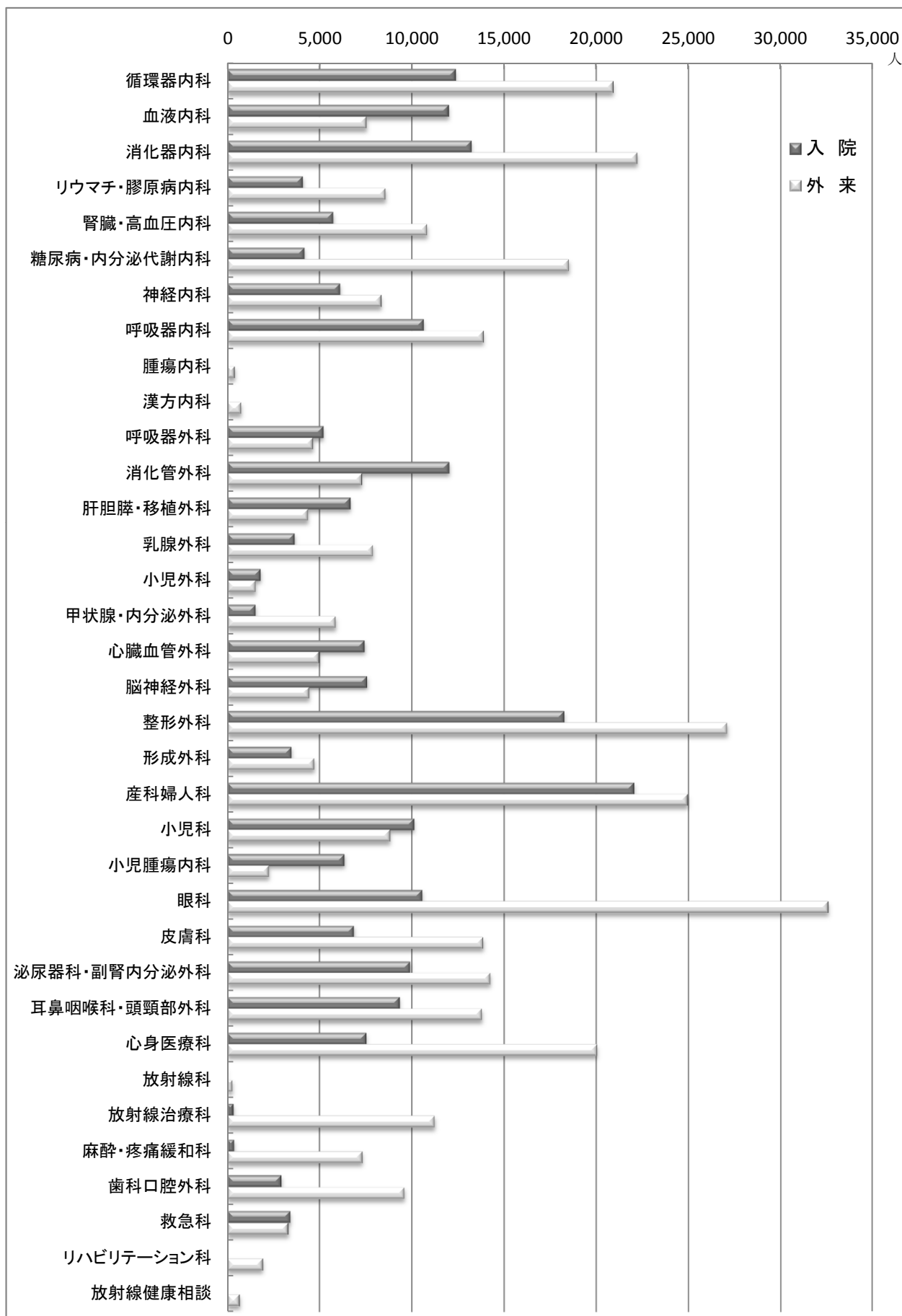
<入院>

<外来>

診療科	平成24年度		平成25年度		平成26年度		平成27年度		診療科	平成24年度		平成25年度		平成26年度		平成27年度	
	人	構成比 %	人	構成比 %	人	構成比 %	人	構成比 %		人	構成比 %	人	構成比 %	人	構成比 %	人	構成比 %
循環器内科	12,370	5.5	10,457	4.8	12,361	5.1	12,376	5.5	循環器内科	21,563	6.0	21,536	6.1	21,263	6.0	20,922	6.0
血液内科	12,069	5.3	10,247	4.7	12,511	5.1	11,993	5.3	血液内科	7,516	2.1	6,874	1.9	6,846	1.9	7,546	2.2
消化器内科	10,896	4.8	10,752	5.0	13,896	5.7	13,232	5.9	消化器内科	20,457	5.7	21,012	5.9	21,270	6.0	22,208	6.4
リウマチ・膠原病内科	3,381	1.5	3,600	1.7	3,798	1.6	4,088	1.8	リウマチ・膠原病内科	8,085	2.3	8,228	2.3	8,345	2.4	8,574	2.5
腎臓・高血圧内科	4,899	2.2	5,057	2.3	6,877	2.8	5,736	2.5	腎臓・高血圧内科	11,876	3.3	11,553	3.3	11,028	3.1	10,825	3.1
糖尿病・内分泌代謝内科	4,007	1.8	3,409	1.6	4,763	2.0	4,171	1.8	糖尿病・内分泌代謝内科	25,993	7.2	23,611	6.7	19,948	5.6	18,518	5.3
神経内科	6,440	2.9	6,646	3.1	7,094	2.9	6,122	2.7	神経内科	9,347	2.6	8,971	2.5	8,611	2.4	8,349	2.4
呼吸器内科	10,440	4.6	9,668	4.5	10,408	4.3	10,644	4.7	呼吸器内科	13,983	3.9	12,946	3.6	13,402	3.8	13,888	4.0
呼吸器外科	5,592	2.5	4,791	2.2	5,139	2.1	5,202	2.3	腫瘍内科	-	-	-	-	21	0.0	394	0.1
消化管外科	10,296	4.6	9,670	4.5	9,447	3.9	12,021	5.3	漢方内科	-	-	-	-	262	0.1	757	0.2
肝胆膵・移植外科	6,540	2.9	6,153	2.9	7,051	2.9	6,674	3.0	呼吸器外科	4,468	1.2	4,588	1.3	4,452	1.3	4,632	1.3
乳腺・内分泌・甲状腺外科	5,181	2.3	2,337	1.1	-	-	-	-	消化管外科	7,584	2.1	7,279	2.1	6,753	1.9	7,293	2.1
乳腺外科	-	-	1,684	0.8	3,009	1.2	3,651	1.6	肝胆膵・移植外科	3,766	1.0	3,898	1.1	3,951	1.1	4,379	1.3
小児外科	1,551	0.7	1,364	0.6	1,522	0.6	1,802	0.8	乳腺・内分泌・甲状腺外科	12,064	3.4	6,643	1.9	-	-	-	-
甲状腺・内分泌外科	-	-	847	0.4	1,738	0.7	1,543	0.7	乳腺外科	-	-	3,806	1.1	7,433	2.1	7,896	2.3
心臓血管外科	7,222	3.2	7,941	3.7	7,043	2.9	7,437	3.3	小児外科	1,346	0.4	1,313	0.4	1,397	0.4	1,536	0.4
脳神経外科	8,030	3.6	7,623	3.5	7,491	3.1	7,574	3.4	甲状腺・内分泌外科	-	-	3,056	0.9	5,998	1.7	5,880	1.7
整形外科	20,132	8.9	20,790	9.6	20,344	8.3	18,244	8.1	心臓血管外科	4,884	1.4	5,110	1.4	4,956	1.4	4,971	1.4
形成外科	3,900	1.7	3,118	1.4	2,969	1.2	3,479	1.5	脳神経外科	4,350	1.2	4,518	1.3	4,338	1.2	4,438	1.3
産科婦人科	19,311	8.5	19,414	9.0	19,158	7.8	22,030	9.8	整形外科	26,369	7.3	27,189	7.7	27,332	7.7	27,092	7.7
内訳産科	8,307	3.7	10,459	4.8	9,770	4.0	10,126	4.5	形成外科	5,333	1.5	4,966	1.4	4,590	1.3	4,710	1.3
婦人科	11,004	4.9	8,955	4.2	9,388	3.8	11,904	5.3	産科婦人科	22,909	6.4	24,845	7.0	24,921	7.0	24,945	7.1
小児科	20,718	9.2	18,533	8.6	11,258	4.6	10,127	4.5	小児科	10,577	2.9	10,363	2.9	8,776	2.5	8,829	2.5
小児腫瘍内科	-	-	-	-	6,190	2.5	6,348	2.8	小児腫瘍内科	-	-	-	-	1,717	0.5	2,258	0.6
眼科	12,087	5.3	11,426	5.3	10,143	4.2	10,557	4.7	眼科	35,698	9.9	35,765	10.1	34,068	9.6	32,570	9.3
皮膚科	5,051	2.2	6,401	3.0	5,975	2.4	6,855	3.0	皮膚科	11,108	3.1	12,227	3.4	13,061	3.7	13,859	4.0
泌尿器科・副腎内分泌外科	10,199	4.5	9,104	4.2	9,309	3.8	9,899	4.4	泌尿器科・副腎内分泌外科	14,308	4.0	15,304	4.3	14,621	4.1	14,256	4.1
耳鼻咽喉科・頭頸部外科	11,245	5.0	9,889	4.6	10,372	4.2	9,333	4.1	耳鼻咽喉科・頭頸部外科	14,503	4.0	14,401	4.1	13,432	3.8	13,797	3.9
心身医療科	8,051	3.6	8,546	4.0	7,941	3.3	7,532	3.3	心身医療科	25,825	7.2	22,418	6.3	20,592	5.8	20,040	5.7
放射線科	739	0.3	642	0.3	122	0.0	14	0.0	放射線科	14,363	4.0	13,220	3.7	4,189	1.2	270	0.1
放射線治療科	-	-	-	-	286	0.1	320	0.1	放射線治療科	-	-	-	-	8,011	2.3	11,242	3.2
麻酔・疼痛緩和科	471	0.2	479	0.2	565	0.2	373	0.2	麻酔・疼痛緩和科	8,576	2.4	7,245	2.0	7,638	2.2	7,321	2.1
歯科口腔外科	2,179	1.0	1,957	0.9	2,039	0.8	2,920	1.3	歯科口腔外科	8,685	2.4	8,714	2.5	9,384	2.6	9,605	2.7
救急科	2,952	1.3	3,222	1.5	3,247	1.3	3,421	1.5	救急科	3,273	0.9	3,016	0.8	2,926	0.8	3,294	0.9
(結核)	(2,131)	(0.9)	(1,937)	(0.9)	(1,909)	(0.8)	(1,602)	(0.7)	リハビリテーション科	-	-	-	-	417	0.1	1,926	0.6
(ICU)	(1,994)	(0.9)	(2,214)	(1.0)	(2,024)	(0.8)	(2,287)	(1.0)	放射線健康相談	144	0.0	334	0.1	406	0.1	669	0.2
(NICU)	(4,812)	(2.1)	(4,429)	(2.1)	(4,099)	(1.7)	(4,134)	(1.8)	合計	358,953	100.0	354,949	100.0	354,949	100.0	349,689	100.0
(MFICU)	(882)	(0.4)	(1,331)	(0.6)	(1,157)	(0.5)	(1,482)	(0.7)									
(救命救急センター)	(4,795)	(2.1)	(5,064)	(2.3)	(5,385)	(2.2)	(5,335)	(2.5)									
合計	225,949	100.0	215,767	100.0	244,066	100.0	225,718	100.0									

※ 結核・ICU・NICU (GCU含)・MFICU・救命救急センターは再掲

図2 診療科別入院・外来延患者数（平成27年度）



## (2) 入院・外来別1日平均患者数

附表3 診療科別入院・外来1日平均患者数

単位：人

診療科	入院				外来				
	平成 24年度	平成 25年度	平成 26年度	平成 27年度	平成 24年度	平成 25年度	平成 26年度	平成 27年度	
循環器内科	34	29	34	34	88	88	87	86	
血液内科	33	28	34	33	31	28	28	31	
消化器内科	30	29	38	36	83	86	87	91	
リウマチ・膠原病内科	9	10	10	11	33	34	34	35	
腎臓・高血圧内科	13	14	19	16	48	47	45	45	
糖尿病・内分泌代謝内科	11	9	13	11	106	97	82	76	
神経内科	18	18	19	17	38	37	35	34	
呼吸器内科	29	26	29	29	57	53	55	57	
腫瘍内科	-	-	0	0	-	-	0	2	
漢方内科	-	-	0	0	-	-	1	3	
呼吸器外科	15	13	14	14	18	19	18	19	
消化管外科	28	26	26	33	31	30	28	30	
肝胆膵・移植外科	18	17	19	18	15	16	16	18	
乳腺・内分泌・甲状腺外科	14	6	-	-	49	27	-	-	
乳腺外科	-	5	8	10	-	16	30	32	
小児外科	4	4	4	5	5	5	6	6	
甲状腺・内分泌外科	-	2	5	4	-	13	25	24	
心臓血管外科	20	22	19	20	20	21	20	20	
脳神経外科	22	21	21	21	18	19	18	18	
整形外科	55	57	56	50	108	111	112	111	
形成外科	11	9	8	10	22	20	19	19	
産科婦人科	53	53	52	60	94	102	102	103	
内訳	産科	23	29	27	28	-	-	-	-
	婦人科	30	25	26	33	-	-	-	-
小児科	57	51	31	28	43	42	36	36	
小児腫瘍内科	-	-	17	17	-	-	7	9	
眼科	33	31	28	29	146	147	140	134	
皮膚科	14	18	16	19	45	50	54	57	
泌尿器科・副腎内分泌外科	28	25	26	27	58	63	60	59	
耳鼻咽喉科・頭頸部外科	31	27	28	26	59	59	55	57	
心身医療科	22	23	22	21	105	92	84	82	
放射線科	2	2	0	0	59	54	17	1	
放射線治療科	-	-	1	1	-	-	33	46	
麻酔・疼痛緩和科	1	1	2	1	35	30	31	30	
歯科口腔外科	6	5	6	8	35	36	38	40	
救急科	8	9	9	9	13	12	12	14	
リハビリテーション科	-	-	0	0	-	-	2	8	
放射線健康相談	-	-	-	-	1	1	2	3	
(結核)	(6)	(5)	(5)	(4)	-	-	-	-	
(ICU)	(5)	(6)	(6)	(6)	-	-	-	-	
(NICU)	(13)	(12)	(11)	(11)	-	-	-	-	
(MFICU)	(2)	(4)	(3)	(4)	-	-	-	-	
(救命救急センター)	(13)	(14)	(15)	(15)	-	-	-	-	
合計	619	591	614	617	1,465	1,455	1,419	1,439	

※ 結核・ICU・NICU(GCU含む)・MFICU・救命救急センターは再掲

附表4 月別1日平均入院患者数

単位：人

年度	4月	5月	6月	7月	8月	9月	10月	11月	12月	1月	2月	3月	平均
平成24年度	604	596	644	644	611	656	651	626	582	547	650	623	619
平成25年度	593	596	615	612	561	591	601	593	552	540	626	617	591
平成26年度	614	563	605	611	573	618	629	646	615	572	663	665	614
平成27年度	635	581	622	612	573	603	629	638	616	600	646	648	617

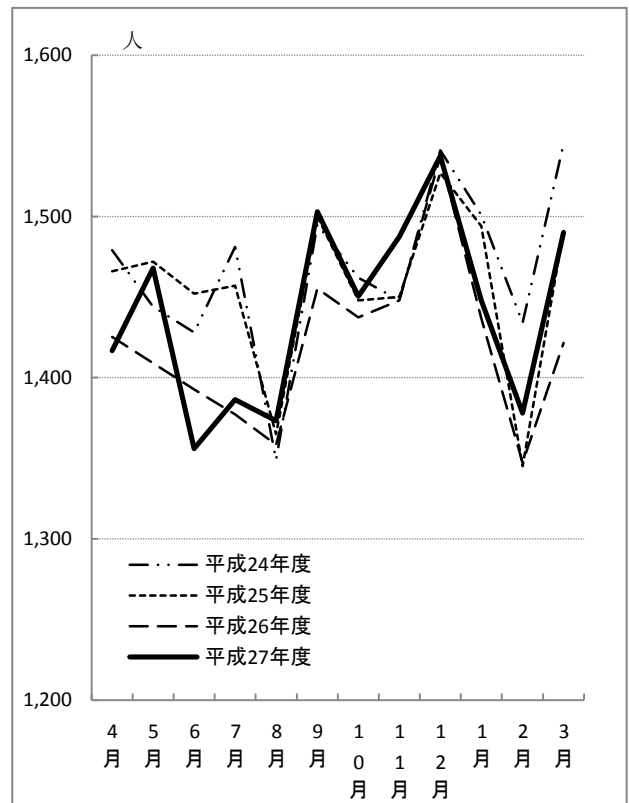
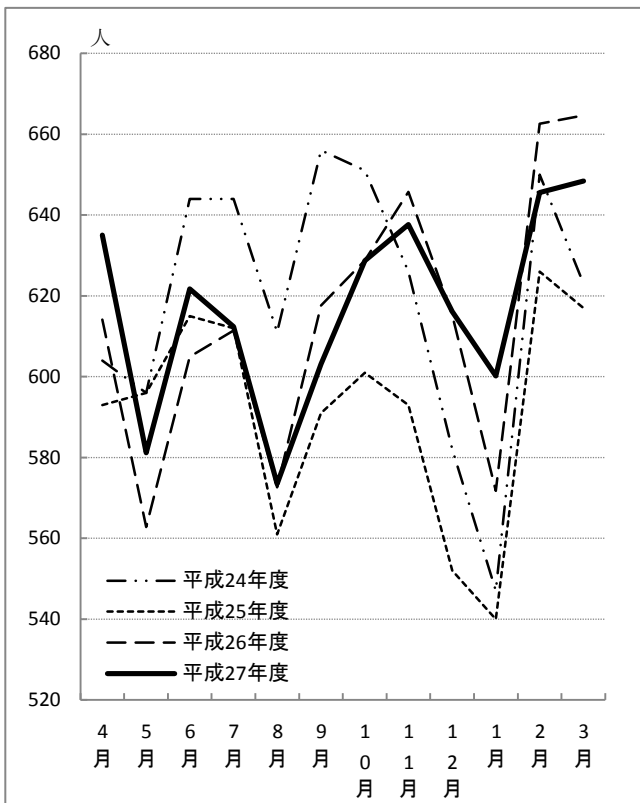
附表5 月別1日平均外来患者数

単位：人

年度	4月	5月	6月	7月	8月	9月	10月	11月	12月	1月	2月	3月	平均
平成24年度	1,479	1,444	1,428	1,481	1,349	1,495	1,462	1,448	1,541	1,501	1,434	1,545	1,465
平成25年度	1,466	1,472	1,452	1,457	1,365	1,500	1,448	1,450	1,527	1,494	1,345	1,491	1,455
平成26年度	1,425	1,409	1,393	1,377	1,358	1,455	1,437	1,448	1,537	1,437	1,347	1,421	1,419
平成27年度	1,417	1,468	1,356	1,386	1,373	1,503	1,451	1,487	1,537	1,448	1,378	1,490	1,439

図3 月別1日平均入院患者数

図4 月別1日平均外来患者数



(3) 病類別入院患者延数

附表6 病類別入院患者延数

年 度	一般疾病		結核		感 染		心身医療		合 計	
	人	構成比 %	人	構成比 %	人	構成比 %	人	構成比 %	人	構成比 %
24	215,763	95.5	2,131	0.9	4	0.0	8,051	3.6	225,949	100.0
25	205,241	95.1	1,937	0.9	43	0.0	8,546	4.0	215,767	100.0
26	214,205	95.6	1,909	0.9	11	0.0	7,941	3.5	224,066	100.0
27	216,584	96.0	1,602	0.7	2	0.0	7,530	3.3	225,718	100.0

(4) 外来患者の新患割合及び通院日数

附表7 診療科別新患割合

年 度	24	25	26	27
循環器内科	3.4	3.1	3.3	3.5
血液内科	2.7	2.4	2.5	2.1
消化器内科	4.4	4.3	4.2	4.2
リウマチ・膠原病内科	2.6	2.1	2.1	1.9
腎臓・高血圧内科	2.5	2.1	2.3	2.4
糖尿病・内分泌代謝内科	0.9	0.9	1.0	1.1
神経内科	4.3	3.5	3.3	3.7
呼吸器内科	4.3	3.9	3.7	3.4
腫瘍内科	-	-	4.8	0.3
漢方内科	-	-	5.3	3.3
呼吸器外科	1.9	2.2	2.3	2.7
消化管外科	2.5	2.7	2.6	2.9
肝胆膵・移植外科	2.8	2.6	2.7	1.9
乳腺・内分泌・甲状腺外科	3.2	2.5	-	-
乳腺外科	-	2.3	2.0	2.5
小児外科	8.7	7.3	13.7	7.0
甲状腺・内分泌外科	-	3.2	2.2	3.4
心臓血管外科	4.6	4.4	3.9	3.6
脳神経外科	7.0	5.9	6.0	6.0
整形外科	6.5	5.9	6.2	5.2
形成外科	5.9	7.5	6.1	6.3
産科婦人科	4.7	4.5	4.7	4.7
小児科	7.7	7.8	8.8	8.7
小児腫瘍内科	-	-	2.4	2.3
眼 科	6.2	6.2	6.1	6.2
皮膚科	8.5	7.5	6.0	6.0
泌尿器科・副腎内分泌外科	3.6	3.8	3.8	3.5
耳鼻咽喉科・頭頸部外科	8.3	8.4	8.5	8.4
心身医療科	1.3	1.3	1.0	1.3
放射線科	3.4	2.1	4.0	39.6
放射線治療科	-	-	1.4	1.0
麻酔・疼痛緩和科	0.5	1.0	0.5	0.5
歯科口腔外科	17.2	16.9	16.0	15.4
救 急 科	70.2	72.4	70.2	68.5
リハビリテーション科	-	-	0.0	0.1
放射線健康相談	100.0	26.6	19.5	6.9
平 均	5.2	5.2	5.0	4.9

附表8 診療科別患者1人平均通院日数

年 度	24	25	26	27
循環器内科	29.2	32.8	30.4	28.9
血液内科	37.6	41.9	40.3	47.8
消化器内科	22.9	23.0	23.6	23.8
リウマチ・膠原病内科	39.1	47.3	47.4	52.9
腎臓・高血圧内科	40.0	48.5	44.1	41.8
糖尿病・内分泌代謝内科	115.5	108.3	100.7	90.8
神経内科	23.1	28.8	29.9	27.1
呼吸器内科	23.3	25.5	26.8	29.2
腫瘍内科	-	-	21.0	394.0
漢方内科	-	-	18.7	30.3
呼吸器外科	52.6	46.3	43.2	37.7
消化管外科	39.7	36.4	39.0	34.6
肝胆膵・移植外科	36.2	37.8	36.6	53.4
乳腺・内分泌・甲状腺外科	30.9	40.8	-	-
乳腺外科	-	43.7	49.6	39.5
小児外科	11.5	13.7	7.3	14.2
甲状腺・内分泌外科	-	31.2	46.1	29.5
心臓血管外科	21.9	22.7	25.9	27.8
脳神経外科	14.4	17.0	16.7	16.6
整形外科	15.5	16.9	16.1	19.1
形成外科	17.1	13.3	16.5	15.8
産科婦人科	21.3	22.2	21.1	21.2
小児科	13.0	12.8	11.4	11.5
小児腫瘍内科	-	-	41.9	43.4
眼 科	16.1	16.2	16.4	16.2
皮膚科	11.8	13.3	16.8	16.8
泌尿器科・副腎内分泌外科	27.6	26.2	26.3	28.2
耳鼻咽喉科・頭頸部外科	12.1	12.0	11.8	11.8
心身医療科	74.2	78.1	99.0	77.4
放射線科	29.0	48.1	25.2	2.5
放射線治療科	-	-	70.9	95.3
麻酔・疼痛緩和科	204.2	102.0	186.3	183.0
歯科口腔外科	5.8	5.9	6.3	6.5
救 急 科	1.4	1.4	1.4	1.5
リハビリテーション科	-	-	-	-
放射線健康相談	1.0	3.8	5.1	14.5
平 均	19.3	19.3	20.2	20.4

## (5) 看護職員 1 人 1 日平均受持患者数

附表9 病棟別看護職員 1 人 1 日平均受持患者数

単位：人

年度	2階北	3階西 MFICU	NICU	ICU	救命救急	4階西	5階東	5階西	6階東	6階西
24	0.5	0.9	0.4	0.2	0.2	1.1	1.4	1.4	1.4	1.3
25	0.6	0.9	0.4	0.2	0.2	1.2	1.4	1.4	1.5	1.2
26	0.5	1.0	0.4	0.2	0.3	1.2	1.5	1.5	1.5	1.3
27	0.5	0.8	0.3	0.2	0.3	1.1	1.4	1.3	1.5	1.5
年度	7階東	7階西	8階東	8階西	9階東	9階西	10階東	10階西	心身医療	平均
24	1.3	1.3	1.3	1.5	1.2	1.2	1.3	1.2	1.4	1.0
25	1.2	1.5	1.4	1.4	1.2	1.4	1.3	1.5	1.1	1.1
26	1.3	1.5	1.7	1.6	1.4	1.5	1.4	1.5	1.3	1.1
27	1.2	1.4	1.4	1.5	1.0	1.3	1.2	1.2	1.1	1.0

## (6) 病床利用率及び回転数

附表10 病棟別病床利用率

単位：%

年度	2階北	3階西	NICU MFICU	ICU	救命救急	4階西	5階東	5階西	6階東	6階西
24	44.8	65.6	66.9	67.6	59.5	83.8	78.6	90.6	72.0	75.0
25	39.1	76.8	67.7	74.9	62.8	75.5	72.2	90.4	66.5	68.1
26	38.0	72.2	61.8	68.4	67.2	77.4	73.6	88.5	64.1	71.1
27	40.1	73.9	65.8	76.9	68.5	71.4	72.7	84.4	65.0	81.0
年度	7階東	7階西	8階東	8階西	9階東	9階西	10階東	10階西	心身医療	平均
24	76.4	79.2	79.5	87.1	73.5	79.3	89.2	77.4	43.1	74.8
25	71.8	71.2	69.7	88.0	72.0	76.0	83.6	63.8	46.1	71.0
26	75.1	85.1	78.0	93.6	76.6	81.8	85.5	77.4	42.8	73.7
27	74.3	81.4	77.1	91.9	76.5	88.6	86.8	70.5	40.6	73.9

附表11 病棟別病床回転数

単位：回

年度	2階北	3階西	NICU MFICU	ICU	救命救急	4階西	5階東	5階西	6階東	6階西
24	17.4	36.0	14.5	6.6	57.2	13.0	22.4	16.7	39.3	31.4
25	20.5	36.5	14.4	7.0	54.8	16.7	26.8	15.2	44.3	35.9
26	20.0	37.3	16.2	11.0	53.5	21.8	27.8	17.1	48.9	39.0
27	15.3	36.6	14.9	10.2	59.5	27.8	29.6	19.5	50.7	38.4
年度	7階東	7階西	8階東	8階西	9階東	9階西	10階東	10階西	心身医療	平均
24	13.5	24.2	29.0	24.4	25.0	23.2	24.6	13.8	15.0	23.1
25	13.4	25.7	37.6	25.0	27.3	27.0	26.9	13.8	12.3	25.4
26	15.2	15.2	33.4	19.7	29.3	24.9	27.6	13.6	12.7	25.6
27	16.9	22.6	33.8	22.0	30.3	21.7	27.5	12.9	12.0	26.7



(7) 紹介率

附表12 紹介率

単位：％

年度	4月	5月	6月	7月	8月	9月	10月	11月	12月	1月	2月	3月	平均
平成25年度	77.0	77.0	78.8	77.9	75.8	80.5	81.0	84.3	81.9	79.4	79.8	77.1	79.2
平成26年度	82.9	83.9	81.3	79.0	81.8	83.3	83.4	85.6	83.6	83.4	85.0	81.3	82.9
平成27年度	87.0	85.0	82.1	81.9	80.6	88.0	84.4	87.3	84.5	86.2	84.3	83.8	84.3

※ 紹介率＝（他からの紹介患者数＋救急搬送患者数）÷（初診患者数－初診患者のうち休日・夜間受診者数）

附表13 逆紹介率

単位：％

年度	4月	5月	6月	7月	8月	9月	10月	11月	12月	1月	2月	3月	平均
平成25年度	66.8	57.5	58.5	59.4	51.6	64.7	56.2	62.9	60.0	55.3	58.9	62.1	59.4
平成26年度	69.7	60.5	66.7	59.5	57.6	59.6	62.8	69.3	65.2	56.1	59.5	68.7	62.9
平成27年度	66.6	68.5	59.6	62.0	56.2	68.6	61.5	65.7	72.8	62.7	66.3	74.7	65.3

※ 逆紹介率＝他への紹介患者数÷（初診患者数－初診患者のうち休日・夜間受診者数）

図5 紹介率

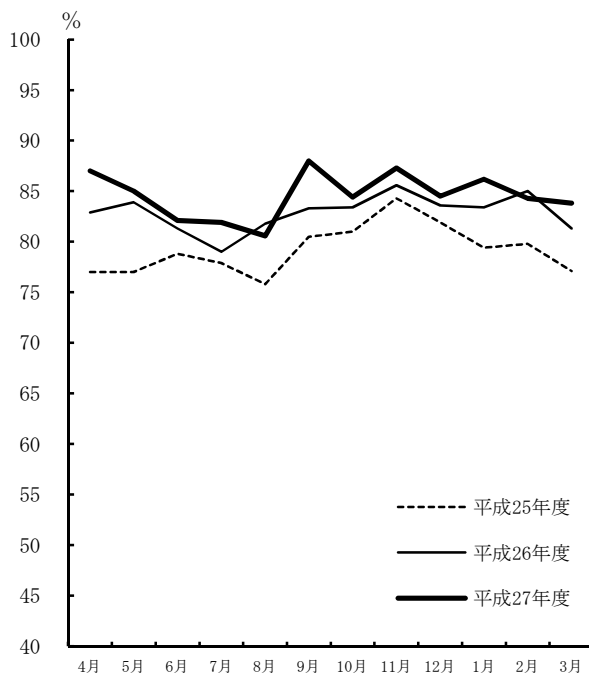
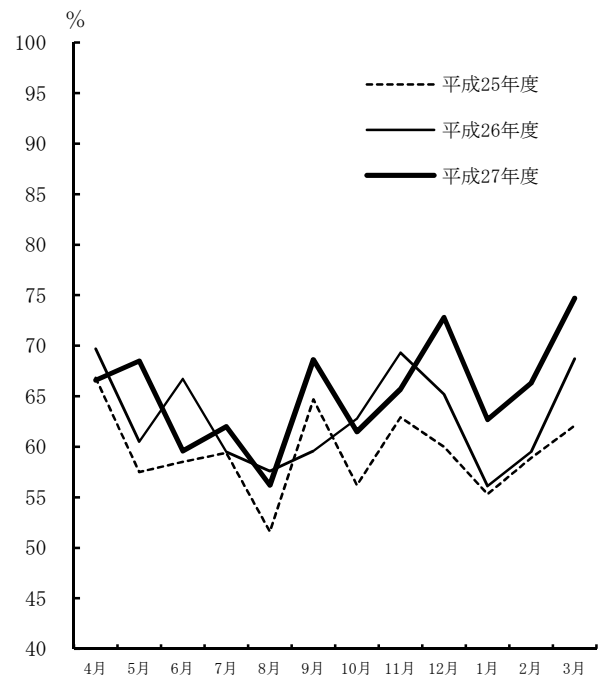


図6 逆紹介率



## 2 診療（稼働額）の状況

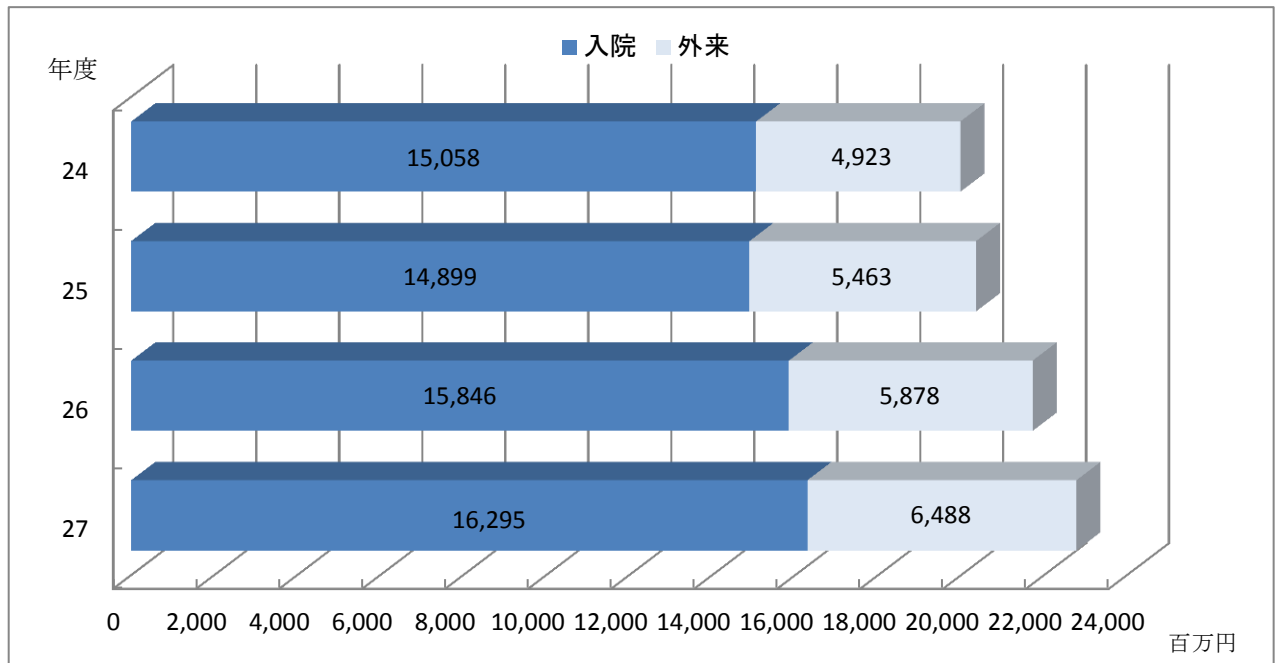
### (1) 入院・外来別診療稼働額

附表14 入院・外来別診療稼働額

年度	入 院		外 来		合 計	
	円	指数	円	指数	円	指数
24	15,057,581,598	100.0	4,923,270,265	100.0	19,980,851,863	100.0
25	14,898,869,648	98.9	5,463,449,110	111.0	20,362,318,758	101.9
26	15,846,461,402	105.2	5,877,896,226	119.4	21,724,357,628	108.7
27	16,295,093,656	108.2	6,488,186,163	131.8	22,783,279,819	114.0

※ 「指数」は、平成24年度=100

図7 入院・外来別診療稼働額



附表15 診療科別入院診療稼働額

診療科	平成24年度		平成25年度		平成26年度		平成27年度	
	千円	構成比 %	千円	構成比 %	千円	構成比 %	千円	構成比 %
循環器内科	1,471,518	9.8	1,345,477	9.0	1,662,408	10.5	1,636,905	10.0
血液内科	843,788	5.6	742,506	5.0	961,696	6.1	957,147	5.9
消化器内科	605,578	4.0	605,115	4.1	793,692	5.0	770,933	4.7
リウマチ・膠原病内科	130,412	0.9	136,483	0.9	152,113	1.0	164,272	1.0
腎臓・高血圧内科	211,436	1.4	229,080	1.5	316,124	2.0	273,296	1.7
糖尿病・内分泌代謝内科	156,060	1.0	133,571	0.9	187,059	1.2	169,746	1.0
神経内科	251,677	1.7	266,322	1.8	299,479	1.9	266,748	1.6
呼吸器内科	456,073	3.0	412,325	2.8	424,368	2.7	445,106	2.7
呼吸器外科	485,117	3.2	485,537	3.3	475,354	3.0	490,826	3.0
消化管外科	664,438	4.4	650,115	4.4	643,897	4.1	797,844	4.9
肝胆膵・移植外科	462,025	3.1	438,310	2.9	490,488	3.1	452,079	2.8
乳腺・内分泌・甲状腺外科	299,391	2.0	144,154	1.0	-	-	-	-
乳腺外科	-	-	105,854	0.7	198,129	1.3	242,274	1.5
小児外科	120,565	0.8	110,009	0.7	135,359	0.9	166,258	1.0
甲状腺・内分泌外科	-	-	55,314	0.4	126,098	0.8	112,676	0.7
心臓血管外科	1,237,296	8.2	1,279,717	8.6	1,191,956	7.5	1,219,542	7.5
脳神経外科	708,257	4.7	653,592	4.4	707,868	4.5	713,238	4.4
整形外科	1,362,439	9.0	1,442,616	9.7	1,455,081	9.2	1,399,501	8.6
形成外科	229,327	1.5	189,502	1.3	203,160	1.3	217,062	1.3
産科婦人科	1,100,324	7.3	1,175,750	7.9	1,205,010	7.6	0	0.0
内産科	463,406	3.1	610,553	4.1	604,012	3.8	598,202	3.7
産科婦人科	636,918	4.2	565,196	3.8	600,998	3.8	747,234	4.6
小児科	1,484,542	9.9	1,402,480	9.4	875,909	5.5	811,304	5.0
小児腫瘍内科	-	-	-	-	464,322	2.9	615,703	3.8
眼科	794,267	5.3	794,081	5.3	757,427	4.8	787,502	4.8
皮膚科	226,906	1.5	284,622	1.9	252,607	1.6	286,641	1.8
泌尿器科・副腎内分泌外科	502,188	3.3	590,101	4.0	571,259	3.6	588,910	3.6
耳鼻咽喉科・頭頸部外科	532,732	3.5	517,916	3.5	568,023	3.6	553,948	3.4
心身医療科	169,957	1.1	179,981	1.2	174,705	1.1	164,184	1.0
放射線科	31,029	0.2	28,546	0.2	5,752	0.0	799	0.0
放射線治療科	-	-	-	-	11,887	0.1	13,643	0.1
麻酔・疼痛緩和科	22,884	0.2	15,898	0.1	33,341	0.2	9,839	0.1
歯科口腔外科	90,347	0.6	83,105	0.6	89,038	0.6	116,823	0.7
救急科	419,108	2.8	408,562	2.7	412,852	2.6	504,909	3.1
(結核)	(66,008)	(0.4)	(60,984)	(0.4)	(58,856)	(0.4)	(91,091)	(0.6)
(ICU)	(1,391,917)	(9.2)	(1,383,653)	(9.3)	(1,474,230)	(9.3)	(1,540,801)	(9.5)
(NICU)	(400,010)	(2.7)	(414,847)	(2.8)	(406,606)	(2.6)	(426,875)	(2.6)
(MFICU)	(71,388)	(0.5)	(106,560)	(0.7)	(97,547)	(0.6)	(116,838)	(0.7)
(救命救急センター)	(942,690)	(6.3)	(909,033)	(6.1)	(988,924)	(6.2)	(1,095,961)	(6.7)
室料差額減免額	△12,098	-	△7,771	-	△6,754	-	△5,904	-
合計	15,057,582	100.0	14,898,870	100.0	15,839,706	100.0	16,295,094	100.0

※ 結核・ICU・NICU(GCU含)・MFICU・救命救急センターは再掲

附表16 診療科別外来診療稼働額

診療科	平成24年度		平成25年度		平成26年度		平成27年度	
	千円	構成比 %	千円	構成比 %	千円	構成比 %	千円	構成比 %
循環器内科	319,325	6.5	342,617	6.3	332,177	5.7	312,798	4.8
血液内科	412,991	8.4	411,239	7.5	423,062	7.2	549,587	8.5
消化器内科	341,918	6.9	371,065	6.8	420,384	7.2	456,017	7.0
リウマチ・膠原病内科	128,812	2.6	142,947	2.6	151,227	2.6	164,839	2.5
腎臓・高血圧内科	199,349	4.0	216,500	4.0	256,408	4.4	289,016	4.5
糖尿病・内分泌代謝内科	234,135	4.8	215,292	3.9	206,978	3.5	190,527	2.9
神経内科	63,303	1.3	66,806	1.2	69,507	1.2	64,469	1.0
呼吸器内科	216,753	4.4	264,730	4.8	296,196	5.0	289,609	4.5
腫瘍内科	-	-	-	-	106	0.0	21,905	0.3
漢方内科	-	-	-	-	567	0.0	1,352	0.0
呼吸器外科	75,690	1.5	128,554	2.4	158,691	2.7	186,504	2.9
消化管外科	172,038	3.5	184,723	3.4	206,213	3.5	224,179	3.5
肝胆膵・移植外科	79,127	1.6	81,582	1.5	78,683	1.3	101,814	1.6
乳腺・内分泌・甲状腺外科	360,253	7.3	217,788	4.0	-	-	-	-
乳腺外科	-	-	203,737	3.7	349,592	5.9	429,206	6.6
小児外科	8,143	0.2	9,216	0.2	9,326	0.2	10,111	0.2
甲状腺・内分泌外科	-	-	44,019	0.8	80,361	1.4	76,006	1.2
心臓血管外科	28,756	0.6	30,834	0.6	31,459	0.5	31,625	0.5
脳神経外科	56,530	1.1	73,944	1.4	88,968	1.5	77,705	1.2
整形外科	176,514	3.6	199,125	3.6	205,189	3.5	206,157	3.2
形成外科	30,814	0.6	29,383	0.5	27,921	0.5	31,319	0.5
産科婦人科	197,473	4.0	230,535	4.2	233,549	4.0	247,828	3.8
小児科	215,152	4.4	222,614	4.1	186,520	3.2	204,074	3.1
小児腫瘍内科	-	-	-	-	51,836	0.9	69,066	1.1
眼科	809,567	16.4	953,659	17.5	1,175,694	20.0	1,286,854	19.8
皮膚科	97,117	2.0	106,484	1.9	122,272	2.1	185,543	2.9
泌尿器科・副腎内分泌外科	201,916	4.1	220,514	4.0	198,888	3.4	221,134	3.4
耳鼻咽喉科・頭頸部外科	109,039	2.2	117,814	2.2	117,632	2.0	129,756	2.0
心身医療科	134,071	2.7	110,405	2.0	107,457	1.8	109,792	1.7
放射線科	158,997	3.2	166,644	3.1	66,576	1.1	10,164	0.2
放射線治療科	-	-	-	-	122,122	2.1	191,228	2.9
麻酔・疼痛緩和科	11,376	0.2	11,195	0.2	10,540	0.2	10,332	0.2
歯科口腔外科	39,865	0.8	43,544	0.8	44,187	0.8	48,699	0.8
救急科	43,125	0.9	41,560	0.8	42,928	0.7	49,556	0.8
リハビリテーション科	-	-	-	-	681	0.0	2,820	0.0
放射線健康相談	1,123	0.0	4,382	0.1	3,999	0.1	6,592	0.1
合計	4,923,270	100.0	5,463,449	100.0	5,877,896	100.0	6,488,186	100.0

## (2) 患者1人1日当り診療稼働額

附表17 診療科別患者1人1日当り診療稼働額

診療科	入院				外来			
	平成 24年度	平成 25年度	平成 26年度	平成 27年度	平成 24年度	平成 25年度	平成 26年度	平成 27年度
循環器内科	118,959	108,849	134,488	132,264	16,003	17,170	16,632	15,869
血液内科	69,914	59,348	76,868	79,809	57,352	62,622	64,629	75,111
消化器内科	55,578	43,546	57,117	58,263	17,964	18,900	20,842	21,594
リウマチ・膠原病内科	38,572	35,935	40,051	40,184	16,415	17,992	18,709	19,718
腎臓・高血圧内科	43,159	33,311	45,968	47,646	18,631	20,718	24,357	27,946
糖尿病・内分泌代謝内科	38,947	28,043	39,273	40,697	11,534	11,276	11,344	11,133
神経内科	39,080	37,542	42,216	43,572	7,286	8,058	8,667	8,249
呼吸器内科	43,658	39,616	40,773	41,818	16,579	21,763	23,532	21,894
腫瘍内科	-	-	0	0	-	-	5,070	58,103
漢方内科	-	-	0	0	-	-	2,174	1,791
呼吸器外科	86,752	94,481	92,499	94,353	17,261	28,360	35,927	40,624
消化管外科	64,534	68,817	68,159	66,371	23,186	25,908	31,141	31,362
肝胆膵・移植外科	70,646	62,163	69,563	67,737	21,519	21,196	20,118	23,395
乳腺・内分泌・甲状腺外科	57,786	61,684	-	-	30,225	33,225	-	-
乳腺外科	-	35,179	65,846	66,358	-	54,128	47,345	54,725
小児外科	77,734	63,296	88,935	92,263	6,437	7,379	6,719	6,930
甲状腺・内分泌外科	-	36,343	72,554	73,024	-	14,644	13,549	12,968
心臓血管外科	171,323	181,700	169,240	163,983	6,474	6,716	6,759	6,712
脳神経外科	88,201	87,250	94,496	94,169	13,920	17,407	21,423	18,092
整形外科	67,675	70,911	71,524	76,710	7,052	7,607	7,703	7,778
形成外科	58,802	63,827	68,427	62,392	6,125	6,308	6,366	7,029
産科婦人科	56,979	61,371	62,899	61,073	8,705	9,361	9,432	9,994
内産科	55,785	62,493	61,823	59,076	-	-	-	-
産婦人科	57,881	60,204	64,018	62,772	-	-	-	-
小児科	71,655	124,576	77,803	80,113	20,549	21,634	21,383	23,283
小児腫瘍内科	-	-	75,012	96,992	-	-	30,260	30,642
眼科	65,713	78,289	74,675	74,595	24,183	28,133	36,286	41,228
皮膚科	44,923	47,635	42,277	41,815	9,821	9,633	10,296	14,451
泌尿器科・副腎内分泌外科	49,239	63,390	61,366	59,492	14,830	15,130	14,290	16,190
耳鼻咽喉科・頭頸部外科	47,375	49,934	54,765	59,354	8,507	9,212	9,652	10,204
心身医療科	21,110	22,665	22,000	21,798	5,684	5,290	5,570	5,781
放射線科	41,988	233,986	47,149	57,062	15,609	16,618	18,586	40,174
放射線治療科	-	-	41,564	42,635	-	-	17,044	18,257
麻酔・疼痛緩和科	48,587	28,138	59,010	26,378	2,200	2,018	1,841	1,912
歯科口腔外科	41,463	40,758	43,668	40,008	4,590	4,997	4,709	5,070
救急科	141,974	125,828	127,149	147,591	13,600	13,881	14,691	15,169
リハビリテーション科	-	-	0	0	-	-	2,768	3,530
放射線健康相談	-	-	-	-	7,799	13,160	9,924	9,868
平均	66,642	69,051	70,722	65,749	15,014	16,577	17,909	19,480

附表18 月別入院患者1人1日当り診療稼働額

単位：円

年度	4月	5月	6月	7月	8月	9月	10月	11月	12月	1月	2月	3月	平均
24	64,975	67,780	66,356	67,291	65,524	64,592	66,386	66,110	65,004	71,375	67,263	67,485	66,642
25	69,304	70,504	69,878	71,380	68,766	65,834	69,143	70,622	66,504	71,376	66,609	68,471	69,051
26	69,988	69,484	69,966	71,446	67,762	72,432	71,178	69,287	70,231	73,801	71,838	71,161	70,722
27	72,915	70,425	73,402	73,205	67,193	70,124	71,356	71,626	71,580	74,508	74,658	74,492	72,166

附表19 月別外来患者1人1日当り診療稼働額

単位：円

年度	4月	5月	6月	7月	8月	9月	10月	11月	12月	1月	2月	3月	平均
24	14,653	14,962	14,452	14,513	14,560	14,762	15,138	14,663	15,378	15,944	15,947	15,336	15,014
25	15,416	15,752	15,473	15,868	16,150	16,329	17,017	17,031	16,989	17,778	18,311	17,170	16,577
26	17,109	17,501	17,252	17,276	17,683	17,920	17,599	18,285	18,152	18,895	19,407	18,140	17,909
27	18,512	18,821	18,849	18,876	18,714	19,161	18,763	19,659	19,754	20,241	21,490	20,928	19,480

図8 入院患者1人1日当り診療稼働額

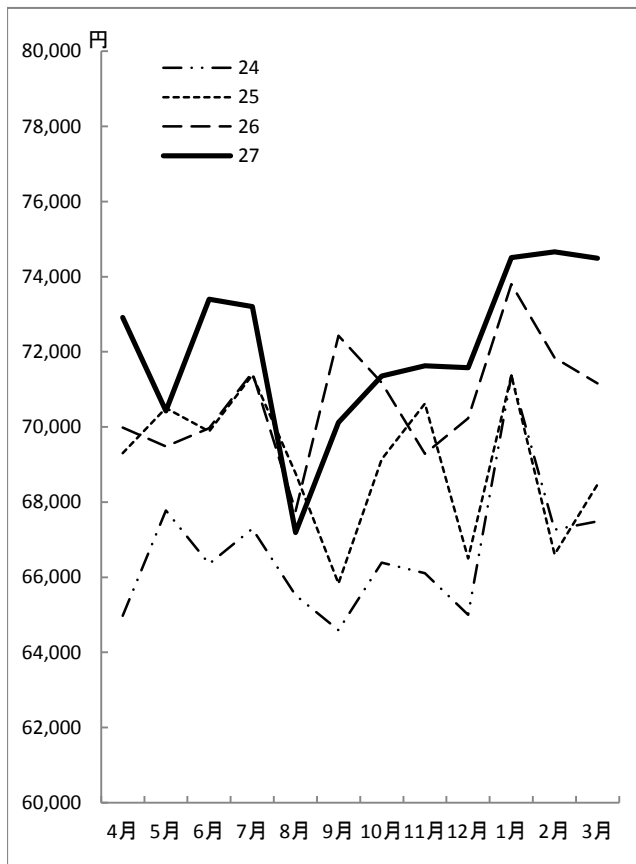
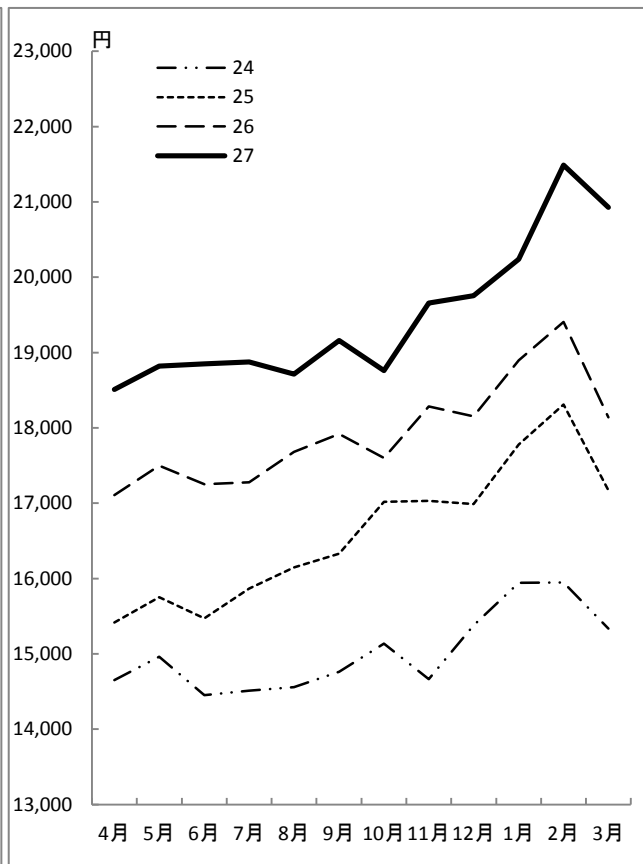


図9 外来患者1人1日当り診療稼働額



(3) 診療行為別診療稼働額

附表20 診療行為別入院診療稼働額

診療 行為	平成24年度			平成25年度			平成26年度			平成27年度		
	稼働額	構成比	1人1日当り	稼働額	構成比	1人1日当り	稼働額	構成比	1人1日当り	稼働額	構成比	1人1日当り
	千円	%	円	千円	%	円	千円	%	円	千円	%	円
投薬料	156,999	1.0	695	144,146	1.0	643	161,838	1.0	722	173,313	1.1	768
注射料	425,469	2.8	1,883	419,342	2.8	1,872	430,912	2.7	1,923	625,473	3.8	2,771
処置・ 手術料	5,171,038	34.3	22,886	5,359,963	36.0	23,921	5,558,861	35.1	24,809	5,709,040	35.0	25,293
輸血料	378,642	2.5	1,676	(368,179)	(2.5)	(1,643)	(386,672)	(2.4)	(1,726)	(437,860)	(2.7)	(1,940)
麻酔料	536,334	3.6	2,374	(554,468)	(3.7)	(2,475)	(576,810)	(3.6)	(2,574)	(572,704)	(3.5)	(2,537)
検査料	213,471	1.4	945	209,033	1.4	933	227,552	1.4	1,016	238,839	1.5	1,058
画像診断料	72,320	0.5	320	65,965	0.4	294	65,499	0.4	292	68,633	0.4	304
理学療法料	206,523	1.4	914	188,527	1.3	841	201,001	1.3	897	234,546	1.4	1,039
入院料他	8,811,761	58.5	38,999	8,511,895	57.1	37,988	9,200,798	58.1	41,063	9,245,250	56.7	40,959
室料差額	80,074	0.5	354	(79,479)	(0.5)	(355)	(89,011)	(0.6)	(397)	(88,648)	(0.5)	(393)
分娩介助料	77,105	0.5	341	(108,780)	(0.7)	(485)	(109,036)	(0.7)	(487)	(101,318)	(0.6)	(449)
文書料	2,167	0.0	10	(2,416)	(0.0)	(11)	(2,532)	(0.0)	(11)	(2,407)	(0.0)	(11)
合計	15,057,582	100.0	66,642	14,898,870	100.0	69,051	15,846,461	100.0	70,722	16,295,094	100.0	72,192

附表21 診療行為別外来診療稼働額

診療 行為	平成24年度			平成25年度			平成26年度			平成27年度		
	稼働額	構成比	1人1日当り	稼働額	構成比	1人1日当り	稼働額	構成比	1人1日当り	稼働額	構成比	1人1日当り
	千円	%	円	千円	%	円	千円	%	円	千円	%	円
初診料	52,260	1.1	159	49,377	0.9	150	48,344	0.8	147	48,352	0.7	145
再診料	195,621	4.0	597	196,460	3.6	596	203,791	3.5	621	207,035	3.2	622
指導料	118,596	2.4	362	119,340	2.2	362	115,535	2.0	352	114,984	1.8	345
投薬料	206,487	4.2	630	186,216	3.4	565	171,999	2.9	524	210,137	3.2	631
注射料	1,536,275	31.2	4,685	1,986,531	36.4	6,028	2,332,739	39.7	7,107	2,707,764	41.7	8,130
検査料	1,156,700	23.5	3,527	1,176,193	21.5	3,569	1,199,141	20.4	3,654	1,249,732	19.3	3,752
画像診断料	631,138	12.8	1,925	718,163	13.1	2,179	743,937	12.7	2,267	787,562	12.1	2,365
理学療法料	304,476	6.2	929	303,220	5.5	920	323,667	5.5	986	343,566	5.3	1,032
処置・ 手術料他	721,717	14.7	2,201	727,949	13.3	2,209	738,744	12.6	2,251	819,053	12.6	2,459
文書料	(81,205)	(1.6)	(248)	(83,115)	(1.5)	(252)	(83,115)	(1.4)	(253)	(89,792)	(1.4)	(270)
合計	4,923,270	100.0	15,014	5,463,449	100.0	16,577	5,877,896	100.0	17,909	6,488,186	100.0	19,480

## (4) 医師1人1か月平均診療稼働額

附表22 診療科別医師1人1か月平均診療稼働額

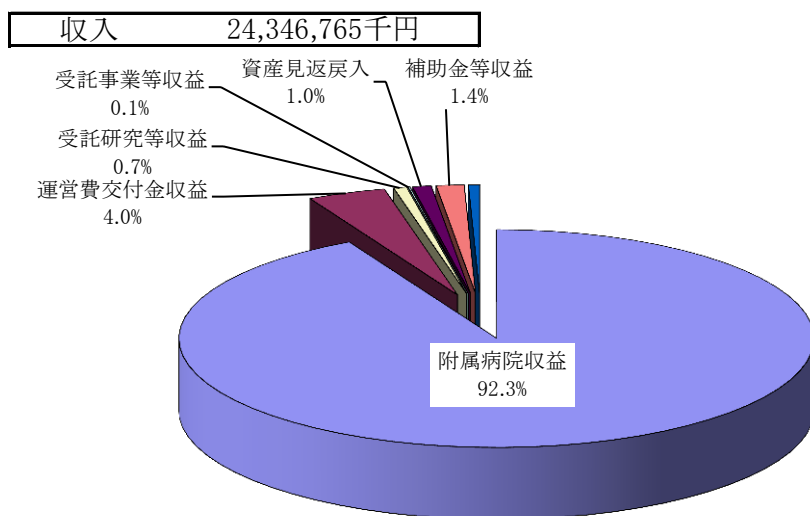
単位：千円

診療科	平成24年度	平成25年度	平成26年度	平成27年度
循環器内科	9,188	8,928	10,247	10,590
血液内科				
消化器内科	4,766	4,818	5,124	6,031
リウマチ・膠原病内科				
腎臓・高血圧内科	3,232	3,172	3,852	3,787
糖尿病・内分泌代謝内科				
神経内科	1,816	2,093	2,071	1,714
呼吸器内科	3,925	3,865	3,699	3,925
腫瘍内科	-	-	8	645
漢方内科	-	-	-	-
呼吸器外科				
小児外科				
乳腺・内分泌・甲状腺外科				
乳腺外科	5,051	5,118	5,661	6,124
消化管外科				
肝胆膵・移植外科				
甲状腺・内分泌外科			2,120	1,918
心臓血管外科	10,395	11,161	10,343	10,672
脳神経外科	6,438	6,752	6,164	5,190
整形外科	6,594	7,678	6,758	7,434
形成外科	1,953	1,654	1,735	1,697
産科婦人科	9,178	8,577	8,224	1,565
小児科	7,264	6,386	4,314	3,973
小児腫瘍内科	-	-	12,904	14,266
眼科	8,221	8,414	9,107	9,766
皮膚科	2,956	3,033	2,632	3,199
泌尿器科・副腎内分泌外科	3,781	5,063	5,292	5,974
耳鼻咽喉科・頭頸部外科	2,953	3,042	3,202	3,313
心身医療科	1,610	1,457	1,500	1,502
放射線科	1,291	1,243	662	158
放射線治療科	-	-	2,792	3,769
麻酔・疼痛緩和科	191	176	305	131
歯科口腔外科	1,444	1,420	1,302	1,842
救急科	3,063	3,141	3,082	4,239
リハビリテーション科	-	-	28	118
計	4,798	4,894	4,924	5,241

※ 医師1人1か月平均診療稼働額＝（入院・外来合計稼働額÷12）÷常勤換算した医師数

### 3 決算の状況

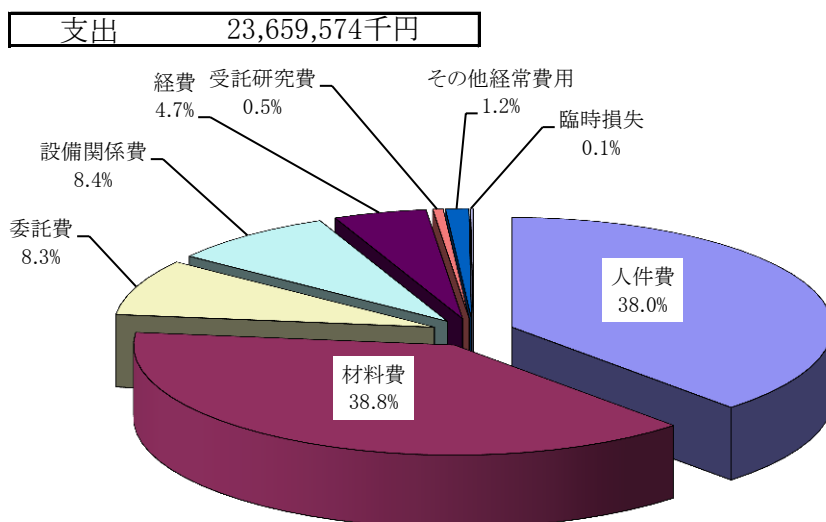
図10 収入決算額科目別構成



単位 千円

科目	金額
附属病院収益	22,475,881
運営費交付金収益	970,334
受託研究等収益	161,915
受託事業等収益	24,023
資産見返戻入	233,342
補助金等収益	343,426
その他経常収益	137,843
計	24,346,765

図11 支出決算額科目別構成



単位 千円

科目	金額
人件費	8,998,308
材料費	9,183,559
委託費	1,956,141
設備関係費	1,982,312
経費	1,108,947
受託研究費	124,138
その他経常費用	277,217
臨時損失	28,953
計	23,659,574

附表23 材料費等の医業収益に対する割合

科目	金額 (千円)	割合
材料費	9,183,559	40.9%
うち医薬品費	5,844,159	26.0%
うち診療材料費	3,148,783	14.0%
うち医療消耗器具備品費	25,963	0.1%
うち給食用材料費	164,654	0.7%
委託費	1,956,141	8.7%
設備関係費	1,982,312	8.8%
うち減価償却費	1,172,759	5.2%
うち修繕費	301,021	1.3%
経費	1,108,947	4.9%



#### 4 薬剤部調剤薬処方の状況

附表24 入院・外来別調剤薬処方枚数

年度	入院		外来 (院内)		計		院外処方	
	処方枚数 枚	調剤数 件	処方枚数 枚	調剤数 件	処方枚数 枚	調剤数 件	処方枚数 枚	発行率 %
24	124,758 (624,296)	226,626	22,350	48,348	147,108 (624,296)	274,974	178,550	88.9
25	120,822 (842,843)	218,985	19,399	39,802	140,221 (642,843)	258,787	177,317	90.1
26	125,659 (699,737)	235,477	18,784	41,096	144,443 (699,737)	276,573	173,262	90.2
27	127,290 (714,823)	231,784	18,838	41,798	146,128 (714,823)	273,582	173,891	90.2

※ ( ) は、注射箋 (外数) を示す。

#### 5 手術の状況・分娩件数

附表25 診療科別手術件数(手術部)・分娩件数

単位：件

	平成24年度	平成25年度	平成26年度	平成27年度
循環器内科	1	0	0	7
血液内科	12	12	10	8
消化器内科	49	54	57	54
リウマチ・膠原病内科	0	0	0	0
腎臓・高血圧内科	32	35	49	62
糖尿病・内分泌代謝内科	0	0	0	0
神経内科	0	0	0	0
呼吸器内科	15	21	6	10
呼吸器外科	186	212	197	203
消化管外科	387	386	394	420
肝胆膵・移植外科	201	193	225	241
乳腺・内分泌・甲状腺外科	272	141	-	-
乳腺外科	-	75	132	113
小児外科	189	158	163	196
甲状腺・内分泌外科	-	60	169	160
心臓血管外科	325	353	340	318
脳神経外科	273	257	261	262
整形外科	946	991	979	952
形成外科	202	202	213	234
産科 婦人科	515	541	600	622
小児科	2	2	0	2
小児腫瘍内科	-	-	0	1
眼科	1,221	1,221	1,223	1,276
皮膚科	88	126	104	121
泌尿器科・副腎内分泌外科	358	416	368	399
耳鼻咽喉科・頭頸部外科	411	413	431	416
心身医療科	17	0	15	30
放射線科	0	0	0	0
放射線治療科	-	-	0	0
麻酔・疼痛緩和科	14	17	18	4
歯科 口腔外科	87	96	101	114
救急科	1	9	0	0
計	5,804	5,991	6,055	6,225
分娩件数	339	457	463	462
(うち異常分娩数)	(152)	(197)	(224)	(239)

## 6 患者給食の状況

附表26 食種別患者給食延人数

年 度	常食等		かゆ食		流動食		特別食		計	
	人	構成比 %	人	構成比 %	人	構成比 %	人	構成比 %	人	構成比 %
24	242,350	45.2	57,369	10.7	7,681	1.4	228,948	42.7	536,348	100.0
25	238,600	46.6	48,039	9.4	6,952	1.4	218,604	42.7	512,195	100.0
26	237,301	44.6	47,642	9.0	8,158	1.5	238,760	44.9	531,861	100.0
27	240,032	45.1	51,064	9.6	7,564	1.4	233,858	43.9	532,518	100.0

附表27 食品別給食材料購入（消費）額

食 品	平成24年度		平成25年度		平成26年度		平成27年度	
	千円	構成比 %	千円	構成比 %	千円	構成比 %	千円	構成比 %
精米	10,062	6.6	9,073	5.9	7,187	4.5	8,020	5.0
麺類	1,699	1.1	1,591	1.0	1,664	1.0	1,682	1.0
パン類	1,926	1.3	2,086	1.4	3,008	1.9	2,435	1.5
野菜	42,587	27.9	42,805	28.0	44,505	27.6	44,292	27.4
肉類	9,780	6.4	9,112	6.0	10,232	6.4	10,625	6.6
鮮魚	29,589	19.4	28,290	18.5	28,945	18.0	26,091	16.2
乳類	9,640	6.3	8,913	5.8	10,704	6.6	10,883	6.7
鶏卵	674	0.4	675	0.4	779	0.5	794	0.5
豆腐類	2,031	1.3	2,066	1.4	2,357	1.5	2,199	1.4
その他	44,851	29.3	48,254	31.6	51,640	32.1	54,437	33.7
計	152,839	100.0	152,865	100.0	161,021	100.0	161,458	100.0

## 7 その他

### (1) 入院及び退院患者数

附表28 月別新入院患者数

単位：人

年度	4月	5月	6月	7月	8月	9月	10月	11月	12月	1月	2月	3月	計
24	1,042	1,136	1,139	1,170	1,079	1,097	1,187	1,110	1,039	1,196	1,090	1,154	13,439
25	1,128	1,200	1,183	1,276	1,105	1,126	1,195	1,163	1,085	1,220	1,121	1,215	14,017
26	1,154	1,146	1,263	1,299	1,073	1,254	1,261	1,154	1,186	1,311	1,241	1,396	14,738
27	1,271	1,159	1,327	1,312	1,216	1,238	1,315	1,319	1,132	1,356	1,283	1,406	15,334

附表29 月別退院患者数（死亡数を含む）

単位：人

年度	4月	5月	6月	7月	8月	9月	10月	11月	12月	1月	2月	3月	計
24	1,103	1,047	1,127	1,144	1,093	1,146	1,139	1,139	1,295	890	1,133	1,210	13,466
25	1,131	1,142	1,256	1,223	1,171	1,082	1,183	1,210	1,278	947	1,130	1,257	14,010
26	1,169	1,152	1,263	1,213	1,164	1,180	1,229	1,229	1,393	1,088	1,197	1,399	14,676
27	1,297	1,228	1,249	1,322	1,234	1,210	1,341	1,240	1,414	1,125	1,270	1,385	15,315

附表30 月別入院患者死亡数

単位：人

年度	4月	5月	6月	7月	8月	9月	10月	11月	12月	1月	2月	3月	計
24	29	24	30	27	38	25	32	25	37	36	32	33	368
25	40	26	30	21	37	19	27	36	25	29	33	22	345
26	30	31	35	19	34	27	21	27	30	39	23	30	346
27	25	29	29	26	21	28	30	29	34	31	28	29	339

## (2) X線撮影照射数

附表31 月別X線撮影・透視検査件数

単位：件

年度	4月	5月	6月	7月	8月	9月	10月	11月	12月	1月	2月	3月	計
24	6,017	6,318	6,358	6,441	6,358	5,923	7,027	6,441	5,788	6,188	6,066	6,622	75,547
25	6,620	6,856	6,430	6,950	6,185	5,808	7,040	6,683	6,118	6,189	5,832	6,933	77,644
26	7,076	6,441	7,025	7,119	6,368	7,049	7,753	6,598	6,920	6,903	6,637	8,289	84,178
27	7,565	6,511	6,929	7,438	6,785	6,308	6,588	7,196	7,000	6,808	6,907	8,187	84,222

附表32 月別CT検査件数

単位：件

年度	4月	5月	6月	7月	8月	9月	10月	11月	12月	1月	2月	3月	計
24	1,490	1,545	1,542	1,489	1,497	1,466	1,749	1,489	1,472	1,438	1,364	1,570	18,111
25	1,551	1,607	1,421	1,468	1,389	1,439	1,649	1,460	1,438	1,518	1,230	1,524	17,694
26	1,488	1,409	1,514	1,486	1,360	1,517	1,664	1,377	1,518	1,412	1,358	1,745	17,848
27	1,554	1,342	1,551	1,544	1,460	1,370	1,552	1,534	1,453	1,439	1,475	1,839	18,113

附表33 月別MRI検査件数

単位：件

年度	4月	5月	6月	7月	8月	9月	10月	11月	12月	1月	2月	3月	計
24	522	576	615	596	650	522	631	596	488	553	357	555	6,661
25	562	664	575	659	599	540	635	549	553	612	449	578	6,975
26	541	612	639	681	665	628	720	606	612	540	591	681	7,516
27	641	610	680	700	673	576	619	674	618	637	626	745	7,799

附表34 月別放射治療照射件数

単位：件

年度	4月	5月	6月	7月	8月	9月	10月	11月	12月	1月	2月	3月	計
24	1,086	1,110	1,241	1,167	1,256	1,062	1,404	1,407	1,331	963	1,163	1,039	14,229
25	1,158	1,185	1,133	1,312	1,085	977	1,206	1,076	1,144	1,132	1,382	1,224	14,014
26	1,176	1,044	1,143	1,180	1,138	1,258	1,394	1,217	1,378	1,070	1,178	1,281	14,457
27	1,145	945	1,220	1,284	1,243	1,259	1,455	1,379	1,587	1,359	1,755	1,744	16,375

附表35 月別核医学診断検査件数

単位：件

年度	4月	5月	6月	7月	8月	9月	10月	11月	12月	1月	2月	3月	計
24	244	239	231	244	240	233	281	244	228	205	249	243	2,881
25	243	279	199	231	200	213	240	249	218	206	205	192	2,675
26	178	140	182	198	204	195	211	190	194	192	191	213	2,288
27	191	165	176	188	160	167	172	183	153	154	182	183	2,074

附表36 月別PET検査件数

単位：件

年度	4月	5月	6月	7月	8月	9月	10月	11月	12月	1月	2月	3月	計
24	-	-	-	-	-	-	-	-	-	-	-	-	-
25	8	43	56	68	59	86	79	98	115	130	111	137	990
26	108	137	122	126	108	120	109	110	109	128	126	146	1,449
27	138	105	134	158	139	108	138	147	151	154	165	229	1,766

## (3) 人工腎臓使用数

附表37 月別人工腎臓使用数

単位：件

年度	4月	5月	6月	7月	8月	9月	10月	11月	12月	1月	2月	3月	計
24	177	146	125	141	112	173	172	122	114	99	132	182	1,695
25	169	141	150	172	170	186	132	126	148	173	98	115	1,780
26	130	91	115	127	148	111	178	173	149	134	159	165	1,680
27	121	121	117	130	116	143	183	131	161	142	155	213	1,733

(4) 検査部稼働状況 (附表38)

検査区分	平成24年度				平成25年度			
	件数 件	稼働額		1件当り 円	件数 件	稼働額		1件当り 円
		千円	構成比%			千円	構成比%	
一般	156,610	36,826	4.4	235	149,513	34,685	4.1	232
血液	323,484	89,229	10.6	276	327,807	88,182	10.5	269
微生物	35,544	48,106	5.7	1,353	35,007	47,740	5.7	1,364
免疫血清	176,553	228,821	27.3	1,296	186,180	242,978	28.9	1,305
生化学	1,948,247	266,785	31.8	137	1,965,463	259,150	30.9	132
生理	41,317	108,986	13.0	2,638	40,590	101,948	12.1	2,512
血液ガス	10,023	15,035	1.8	1,500	9,938	14,907	1.8	1,500
緊急	242,036	45,782	5.5	189	258,519	50,406	6.0	195
計	2,933,814	839,569	100.0	286	2,973,017	839,997	100.0	283
検査区分	平成26年度				平成27年度			
	件数 件	稼働額		1件当り 円	件数 件	稼働額		1件当り 円
		千円	構成比%			千円	構成比%	
一般	155,195	36,144	4.1	233	151,810	34,900	3.7	230
血液	346,656	97,159	11.0	280	355,672	100,278	10.5	282
微生物	36,207	48,539	5.5	1,341	34,498	45,440	4.8	1,317
免疫血清	194,468	256,868	29.1	1,321	218,881	298,935	31.4	1,366
生化学	2,066,689	272,587	30.9	132	2,147,020	279,788	29.4	130
生理	42,496	104,657	11.9	2,463	46,136	118,821	12.5	2,575
血液ガス	9,355	13,710	1.6	1,466	9,117	13,641	1.4	1,496
緊急	271,159	52,719	6.0	194	280,802	59,889	6.3	213
計	3,122,225	882,383	100.0	283	3,243,936	951,692	100.0	293

(5) 病理部稼働状況 (附表39)

検査区分	平成24年度				平成25年度			
	件数 件	稼働額		1件当り 円	件数 件	稼働額		1件当り 円
		千円	構成比%			千円	構成比%	
細胞診	7,849	13,484	12.8	1,718	7,490	12,817	12.3	1,711
病理迅速	707	14,069	13.3	19,900	703	13,990	13.5	19,900
病理組織	5,850	78,050	73.9	13,342	5,624	77,133	74.2	13,715
計	14,406	105,604	100.0	7,331	13,817	103,940	100.0	7,523
検査区分	平成26年度				平成27年度			
	件数 件	稼働額		1件当り 円	件数 件	稼働額		1件当り 円
		千円	構成比%			千円	構成比%	
細胞診	7,252	12,464	11.2	1,719	7,054	12,202	10.5	1,730
病理迅速	754	15,005	13.5	19,900	769	15,303	13.1	19,900
病理組織	6,013	83,958	75.3	13,963	6,217	89,014	76.4	14,318
計	14,019	111,427	100.0	7,948	14,040	116,519	100.0	8,299

(6) 輸血・移植免疫部輸血 (使用・検査) ・自己血状況 (附表40)

年度	輸血使用数(単位)	自己血貯血数(単位)	輸血検査数(件)
24	38,610	856	26,652
25	47,764	1,016	27,472
26	42,003	831	27,556
27	48,060	672	29,523

※単位は、200CC換算

(7) 内視鏡診療部検査件数 (附表41)

単位: 件

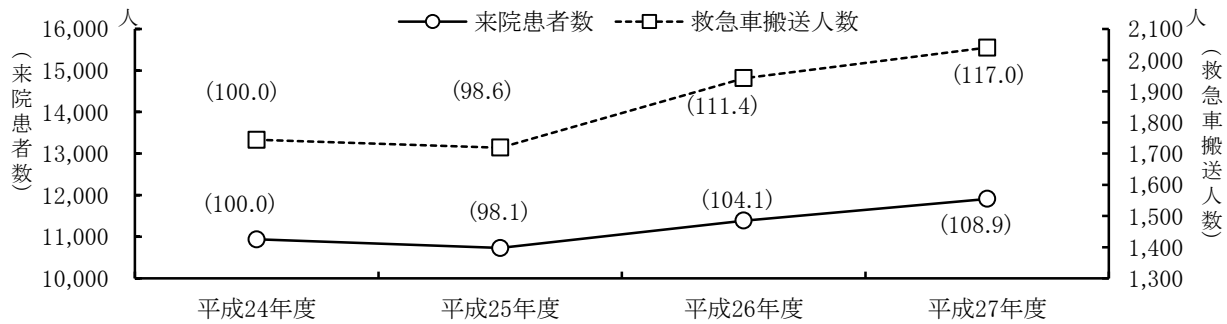
年度	通常内視鏡		治療内視鏡		超音波内視鏡		胆膵	小腸	カプセル	合計
	上部	下部	上部	下部	上部	下部				
24	2,964	1,234	554	175	569	13	252	25	28	5,814
25	3,141	1,214	528	219	497	12	266	17	19	5,913
26	3,231	1,309	592	212	581	5	344	13	13	6,300
27	3,580	1,455	623	192	500	27	306	17	35	6,735

(8) 救命救急センター外来年度別実患者数 (附表42)

単位：人

区 分	平成24年度		平成25年度		平成26年度		平成27年度	
		1日平均		1日平均		1日平均		1日平均
来 院 患 者 数	10,936	30.0	10,728	29.4	11,387	31.2	11,912	32.5
うち救急車搬送数	1,744	4.8	1,719	4.7	1,942	5.3	2,040	5.6

図12 救命救急センター外来来院患者数の推移



( ) 内は、平成24年度を100とした指数。

(9) 救命救急センター外来診療科別延患者数 (附表43)

単位：人

診 療 科	24年度		25年度		26年度		27年度	
	患者数	入院患者数	患者数	入院患者数	患者数	入院患者数	患者数	入院患者数
循環器内科	695	206	646	208	702	260	563	184
血液内科	93	21	68	21	57	24	84	42
消化器内科	588	177	580	223	585	228	518	209
リウマチ・膠原病内科	77	9	99	10	90	13	86	13
腎臓・高血圧内科	137	32	120	23	108	19	106	6
糖尿病・内分泌代謝内科	209	44	165	28	145	31	127	27
神経内科	346	66	319	21	263	63	202	48
呼吸器内科	301	46	277	47	339	37	281	41
腫瘍内科	-	-	-	-	0	0	2	0
呼吸器外科	359	41	328	77	251	51	204	33
消化管外科	255	114	296	154	324	142	352	156
肝胆膵・移植外科	139	55	152	75	219	97	211	86
乳腺・内分泌・甲状腺外科	110	49	81	20	-	-	-	-
乳腺外科	-	-	35	15	65	12	51	11
小児外科	79	22	57	10	86	29	58	14
甲状腺・内分泌外科	-	-	31	13	60	30	48	23
心臓血管外科	126	45	129	52	117	54	118	46
脳神経外科	311	126	312	114	289	111	284	120
整形外科	655	169	699	163	743	210	549	152
形成外科	236	6	218	2	148	7	136	5
産科婦人科	1,314	324	1,363	372	1,246	400	1,315	394
小児科	801	120	761	143	707	138	784	180
小児腫瘍内科	-	-	-	-	102	56	139	89
眼科	730	90	750	119	556	96	564	82
皮膚科	402	35	401	46	323	29	274	20
泌尿器科・副腎内分泌外科	355	53	342	51	337	66	293	65
耳鼻咽喉科・頭頸部外科	676	97	728	172	695	214	702	206
心身医療科	340	97	277	87	264	72	191	65
放射線科	29	0	83	0	38	1	3	0
放射線治療科	-	-	-	-	76	0	129	0
麻酔・疼痛緩和科	10	2	6	1	5	0	2	0
歯科口腔外科	217	9	228	4	248	10	208	14
救急科	3,353	275	3,081	309	3,142	284	3,483	290
合 計	12,943	2,330	12,632	2,580	12,330	2,784	12,067	2,621

## (10) 性差医療センター受診数 (附表44)

単位:人

	4月	5月	6月	7月	8月	9月	10月	11月	12月	1月	2月	3月	計
平成24年度	125	137	172	173	158	148	139	133	145	125	135	144	1,734
カウセリング	9	5	10	15	4	5	7	3	11	9	8	7	93
初診	12	11	8	17	13	12	11	14	8	9	16	12	143
再診	104	121	154	141	141	131	121	116	126	107	111	125	1,498
平成25年度	178	141	157	152	163	143	175	140	164	123	145	162	1,843
カウセリング	12	7	3	7	8	8	3	6	9	5	2	3	73
初診	17	16	5	14	11	6	7	4	5	6	3	9	103
再診	149	118	149	131	144	129	165	130	150	112	140	150	1,667
平成26年度	183	139	180	183	197	163	194	166	171	165	148	182	2,071
カウセリング	6	2	6	8	7	6	8	8	6	2	2	4	65
初診	5	6	2	11	12	6	8	8	6	5	4	6	79
再診	172	131	172	164	178	151	178	150	159	158	142	172	1,927
平成27年度	144	154	160	182	179	167	173	167	171	144	158	182	1,981
カウセリング	7	4	7	8	3	4	2	1	5	5	4	6	56
初診	4	5	10	7	13	6	6	5	7	3	11	5	82
再診	133	145	143	167	163	157	165	161	159	136	143	171	1,843

## (11) 外来化学療法診療科別利用数 (附表45)

単位:人

診療科名	平成24年度	平成25年度	平成26年度	平成27年度
血液内科	280	260	129	159
消化器内科	217	130	212	373
リウマチ・膠原病内科	66	75	90	110
腎臓・高血圧内科	0	0	2	0
呼吸器内科	435	471	395	518
腫瘍内科	-	-	0	88
呼吸器外科	88	126	205	263
消化管外科	474	496	504	491
肝胆膵・移植外科	318	387	215	287
乳腺・内分泌・甲状腺外科	1,042	645	-	-
乳腺外科	-	632	817	1,024
甲状腺・内分泌外科	-	42	19	0
脳神経外科	2	29	86	42
整形外科	12	23	0	3
産科婦人科	273	367	442	337
小児科	249	134	33	0
小児腫瘍内科	-	-	123	117
皮膚科	195	187	176	188
泌尿器科・副腎内分泌外科	143	214	109	65
耳鼻咽喉科・頭頸部外科	1	25	52	49
計	3,795	4,243	3,609	4,114

## (12) 医療社会相談件数 (医療連携・相談室) (附表46)

単位:件

相談内容	平成24年度	平成25年度	平成26年度	平成27年度
(1) 医療費関係	302	202	177	228
(2) 高額医療費制度貸付	0	2	1	1
(3) 公費負担制度利用	457	403	285	368
(4) 身体障害者手帳	259	146	131	159
(5) 社会保障制度	61	53	74	93
(6) 交通事故	653	627	648	719
(7) 心身医療科関係	5,400	5,047	4,337	3,708
(8) 小児医療関係	3,061	419	24	139
(9) その他	238	170	548	588
合計	10,431	7,069	6,225	6,003

- 相談内容 (1) 高額療養費 (限度額認定証等) の相談  
 (2) 高額療養費貸付制度の相談  
 (3) 公費負担制度 (更生医療、育成医療、養育医療等) の相談  
 (4) 身体障害者手帳の申請手続き等についての相談  
 (5) 年金 (障害年金 (精神・腫瘍除く) 等)、介護保険制度等についての相談  
 (6) 交通事故等の相談  
 (7) 心身医療科関係の相談  
 (8) 小児医療関係 (社会資源案内、退院支援、施設児医療、虐待含む)  
 (9) その他 (苦情、HIV、DV、上記以外の相談等)

第 2 編

資

料





第1表 診療科別入院患者数

単位：人

診療科	延患者数	1日平均 患者数	入院患者実数			退院患者数		平均在院 日数(日)
			繰越	新入院	計	うち死亡		
循環器内科	12,376	33.8	29	1,138	1,167	1,147	23	9.8
血液内科	11,993	32.8	28	352	380	362	20	32.6
消化器内科	13,232	36.2	38	1,205	1,243	1,210	35	10.0
リウマチ・膠原病内科	4,088	11.2	12	123	135	127	5	31.7
腎臓・高血圧内科	5,736	15.7	18	322	340	324	4	16.8
糖尿病・内分泌代謝内科	4,171	11.4	3	412	415	250	2	11.8
神経内科	6,122	16.7	13	203	216	207	5	28.9
呼吸器内科	10,644	29.1	29	437	466	447	18	23.1
呼吸器外科	5,202	14.2	14	366	380	387	8	12.8
消化管外科	12,021	32.8	31	639	670	677	18	17.2
肝胆膵・移植外科	6,674	18.2	15	432	447	443	12	14.2
乳腺外科	3,651	10.0	4	429	433	428	7	7.5
小児外科	1,802	4.9	11	165	176	179	0	9.4
甲状腺・内分泌外科	1,543	4.2	6	166	172	169	0	8.2
心臓血管外科	7,437	20.3	24	281	305	253	23	26.9
脳神経外科	7,574	20.7	25	353	378	348	17	20.6
整形外科	18,244	49.8	57	1,040	1,097	1,119	1	15.9
形成外科	3,479	9.5	10	242	252	248	0	13.2
産科	10,126	27.7	28	818	846	818	0	11.4
婦人科	11,904	32.5	26	1,086	1,112	1,082	18	10.0
小児科	10,127	27.7	32	565	597	559	10	17.0
小児腫瘍内科	6,348	17.3	22	310	332	325	13	19.0
眼科	10,557	28.8	24	1,334	1,358	1,337	1	6.9
皮膚科	6,855	18.7	17	442	459	453	7	14.3
泌尿器科・副腎内分泌外科	9,899	27.0	23	834	857	851	10	10.7
耳鼻咽喉科・頭頸部外科	9,333	25.5	23	615	638	613	4	14.2
心身医療科	7,532	20.6	25	225	250	253	0	30.5
放射線科	14	0.0	0	5	5	4	0	2.2
放射線治療科	320	0.9	0	10	10	10	0	31.0
麻酔・疼痛緩和科	373	1.0	1	3	4	3	0	123.3
歯科口腔外科	2,920	8.0	7	173	180	173	0	15.9
救急科	3,421	9.3	8	609	617	509	78	5.2
(結核)	(1,602)	(4.4)	(8)	(15)	(23)	(21)	(2)	(87.8)
(ICU)	(2,287)	(6.2)	(6)	(90)	(96)	(36)	(32)	(35.7)
(NICU)	(4,134)	(11.3)	(13)	(109)	(122)	(57)	(5)	(49.1)
(MFICU)	(1,482)	(4.0)	(3)	(95)	(98)	(24)	(0)	(24.5)
(救命救急センター)	(5,535)	(15.1)	(13)	(1,107)	(1,120)	(523)	(124)	(6.1)
合計	225,718	616.7	603	15,334	15,937	15,315	339	13.7

※ 結核・ICU・NICU(GCU含む)・MFICU・救命救急センターは再掲。

第2表 診療科・月別入院患者延数

単位：人

診療科	診療月	4	5	6	7	8	9	10	11	12	1	2	3	計
循環器内科		1,061	1,127	1,158	1,049	871	939	1,116	894	1,070	1,030	953	1,108	12,376
血液内科		868	857	1,011	984	912	953	1,033	1,154	1,013	1,153	991	1,064	11,993
消化器内科		1,195	1,006	1,145	1,202	1,139	938	1,138	1,144	1,249	1,054	968	1,054	13,232
リウマチ・膠原病内科		356	380	319	367	352	372	438	357	262	253	256	376	4,088
腎臓・高血圧内科		501	488	459	354	350	472	554	486	454	493	564	561	5,736
糖尿病・内分泌代謝内科		326	299	385	295	312	321	346	379	326	306	438	438	4,171
神経内科		542	488	454	481	530	543	519	575	396	517	516	561	6,122
呼吸器内科		918	911	932	946	748	754	902	976	1,016	690	895	956	10,644
呼吸器外科		518	434	430	386	355	417	417	428	375	470	469	503	5,202
消化管外科		927	960	930	960	1,002	1,243	991	1,083	1,054	984	930	957	12,021
肝胆膵・移植外科		491	498	557	495	521	471	653	580	503	624	650	631	6,674
乳腺外科		182	187	256	263	306	332	349	253	361	381	426	355	3,651
小児外科		226	194	137	175	129	168	191	119	145	97	108	113	1,802
甲状腺・内分泌外科		124	110	115	163	125	116	110	106	128	139	143	164	1,543
心臓血管外科		732	811	694	635	526	526	591	541	588	737	555	501	7,437
脳神経外科		685	547	625	545	578	584	619	686	644	674	643	744	7,574
整形外科		1,511	1,443	1,522	1,702	1,352	1,311	1,489	1,545	1,632	1,424	1,546	1,767	18,244
形成外科		252	241	284	270	222	311	226	264	374	313	274	448	3,479
産科		991	771	792	856	935	961	842	705	791	869	785	828	10,126
婦人科		902	749	978	1,141	1,056	836	1,018	1,192	1,100	1,042	994	896	11,904
小児科		917	842	842	853	879	784	866	891	857	816	770	810	10,127
小児腫瘍内科		640	630	537	495	463	475	573	587	590	504	433	421	6,348
眼科		829	900	898	961	717	776	1,013	984	921	852	825	881	10,557
皮膚科		472	460	587	527	651	766	733	683	469	417	561	529	6,855
泌尿器科・副腎内分泌外科		665	644	658	818	668	859	818	898	961	881	985	1,044	9,899
耳鼻咽喉科・頭頸部外科		825	720	783	691	683	798	694	565	747	795	934	1,098	9,333
心身医療科		696	724	743	670	682	523	638	533	506	600	606	611	7,532
放射線科		0	3	0	0	0	0	0	4	2	0	0	5	14
放射線治療科		0	0	14	39	22	30	56	60	5	0	35	59	320
麻酔・疼痛緩和科		35	31	32	31	31	30	31	30	31	31	29	31	373
歯科口腔外科		267	210	144	322	293	281	242	219	286	192	220	244	2,920
救急科		397	350	231	308	368	204	284	208	243	267	219	342	3,421
(結核)		(212)	(99)	(74)	(157)	(189)	(165)	(186)	(162)	(120)	(70)	(72)	(96)	(1,602)
(ICU)		(188)	(180)	(178)	(178)	(160)	(189)	(188)	(213)	(200)	(224)	(208)	(181)	(2,287)
(NICU)		(405)	(353)	(360)	(281)	(324)	(291)	(376)	(335)	(376)	(314)	(330)	(389)	(4,134)
(MFICU)		(128)	(110)	(115)	(131)	(149)	(145)	(99)	(98)	(146)	(126)	(112)	(123)	(1,482)
(救命救急センター)		(521)	(492)	(433)	(493)	(465)	(412)	(482)	(426)	(437)	(476)	(418)	(480)	(5,535)
合計		19,051	18,015	18,652	18,984	17,778	18,094	19,490	19,129	19,099	18,605	18,721	20,100	225,718

※ 結核・ICU・NICU (GCU含む)・MFICU・救命救急センターは再掲。

第3表 病類・月別入院患者延数

単位：人

病類	月	4	5	6	7	8	9	10	11	12	1	2	3	計
一般疾病		18,143	17,192	17,835	18,157	16,907	17,406	18,666	18,434	18,473	17,935	18,041	19,393	216,582
結核		212	99	74	157	189	165	186	162	120	70	72	96	1,602
心身医療		696	724	743	670	682	523	638	533	506	600	606	611	7,532
感染		0	0	0	0	0	0	0	0	0	0	2	0	2
計		19,051	18,015	18,652	18,984	17,778	18,094	19,490	19,129	19,099	18,605	18,721	20,100	225,718

第4表 病棟別入院患者数

単位：人

病棟	前年度からの繰越患者	入院	転入	転出	退院	うち死亡	年度末 在院患者	延患者数	1日平均
2階北	9	130	51	41	139	7	10	3,367	9
3階西	25	793	154	66	884	0	22	9,273	25
I C U	6	90	652	704	36	32	8	2,287	6
N I C U	13	109	10	62	57	5	13	4,134	11
M F I C U	3	95	49	121	24	0	2	1,482	4
救命救急	13	1,107	88	673	523	124	12	5,535	15
4階西	44	877	207	106	987	7	35	13,266	36
5階東	38	1,035	148	59	1,115	3	47	14,419	39
5階西	49	816	129	113	834	1	47	16,280	44
6階東	30	1,607	178	79	1,689	1	47	13,590	37
6階西	32	1,419	52	81	1,379	24	43	14,724	40
7階東	40	582	243	132	698	10	35	14,565	40
7階西	36	801	225	172	854	22	36	14,260	39
8階東	37	1,341	121	242	1,216	13	41	15,045	41
8階西	49	1,026	148	176	1,000	33	47	17,824	49
9階東	36	895	169	59	1,007	8	34	12,485	34
9階西	44	936	255	207	985	22	43	17,206	47
10階東	40	1,058	460	322	1,189	11	47	16,123	44
10階西	34	393	89	33	447	16	36	12,323	34
心身医療科	25	224	25	5	252	0	17	7,530	21
合計	603	15,334	3,453	3,453	15,315	339	622	225,718	617

第5表 診療科・月別1日平均入院患者数

単位：人

診療科	診療月	4	5	6	7	8	9	10	11	12	1	2	3	平均
循環器内科		35	36	39	34	28	31	36	30	35	33	33	36	34
血液内科		29	28	34	32	29	32	33	38	33	37	34	34	33
消化器内科		40	32	38	39	37	31	37	38	40	34	33	34	36
リウマチ・膠原病内科		12	12	11	12	11	12	14	12	8	8	9	12	11
腎臓・高血圧内科		17	16	15	11	11	16	18	16	15	16	19	18	16
糖尿病・内分泌代謝内科		11	10	13	10	10	11	11	13	11	10	15	14	11
神経内科		18	16	15	16	17	18	17	19	13	17	18	18	17
呼吸器内科		31	29	31	31	24	25	29	33	33	22	31	31	29
呼吸器外科		17	14	14	12	11	14	13	14	12	15	16	16	14
消化管外科		31	31	31	31	32	41	32	36	34	32	32	31	33
肝胆膵・移植外科		16	16	19	16	17	16	21	19	16	20	22	20	18
乳腺外科		6	6	9	8	10	11	11	8	12	12	15	11	10
甲状腺・内分泌外科		8	6	5	6	4	6	6	4	5	3	4	4	5
小児外科		4	4	4	5	4	4	4	4	4	4	5	5	4
小児血管外科		24	26	23	20	17	18	19	18	19	24	19	16	20
脳神経外科		23	18	21	18	19	19	20	23	21	22	22	24	21
整形外科		50	47	51	55	44	44	48	52	53	46	53	57	50
形成外科		8	8	9	9	7	10	7	9	12	10	9	14	10
産科		33	25	26	28	30	32	27	24	26	28	27	27	28
婦人科		30	24	33	37	34	28	33	40	35	34	34	29	33
小児科		31	27	28	28	28	26	28	30	28	26	27	26	28
小児腫瘍内科		21	20	18	16	15	16	18	20	19	16	15	14	17
眼科		28	29	30	31	23	26	33	33	30	27	28	28	29
皮膚科		16	15	20	17	21	26	24	23	15	13	19	17	19
泌尿器科・副腎内分泌外科		22	21	22	26	22	29	26	30	31	28	34	34	27
耳鼻咽喉科・頭頸部外科		28	23	26	22	22	27	22	19	24	26	32	35	26
心身医療科		23	23	25	22	22	17	21	18	16	19	21	20	21
放射線科		0	0	0	0	0	0	0	0	0	0	0	0	0
放射線治療科		0	0	0	1	1	1	2	2	0	0	1	2	1
麻酔・疼痛緩和科		1	1	1	1	1	1	1	1	1	1	1	1	1
歯科口腔外科		9	7	5	10	9	9	8	7	9	6	8	8	8
救急		13	11	8	10	12	7	9	7	8	9	8	11	9
(結核)		(7)	(3)	(2)	(5)	(6)	(6)	(6)	(5)	(4)	(2)	(2)	(3)	(4)
(I C U)		(6)	(6)	(6)	(6)	(5)	(6)	(6)	(7)	(6)	(7)	(7)	(6)	(6)
(N I C U)		(14)	(11)	(12)	(9)	(10)	(10)	(12)	(11)	(12)	(10)	(11)	(13)	(11)
(M F I C U)		(4)	(4)	(4)	(4)	(5)	(5)	(3)	(3)	(5)	(4)	(4)	(4)	(4)
(救命救急センター)		(17)	(16)	(14)	(16)	(15)	(14)	(16)	(14)	(14)	(15)	(14)	(15)	(15)
合計		635	581	622	612	573	603	629	638	616	600	646	648	617

※ 結核・I C U・N I C U (GCU含む)・M F I C U・救命救急センターは再掲。

第6表 診療科別外来患者数

診療科	延患者数 人	1日平均 患者数 人	新患者数 人	1日平均 新患者数 人	新患割合 %	1か月平均 患者数 人	平均通院日数 日
循環器内科	20,922	86.1	724	3.0	3.5	1,744	28.9
血液内科	7,546	31.1	158	0.7	2.1	629	47.8
消化器内科	22,208	91.4	934	3.8	4.2	1,851	23.8
リウマチ・膠原病内科	8,574	35.3	162	0.7	1.9	715	52.9
腎臓・高血圧内科	10,825	44.5	259	1.1	2.4	902	41.8
糖尿病・内分泌代謝内科	18,518	76.2	204	0.8	1.1	1,543	90.8
神経内科	8,349	34.4	308	1.3	3.7	696	27.1
呼吸器内科	13,888	57.2	476	2.0	3.4	1,157	29.2
腫瘍内科	394	1.6	1	0.0	0.3	33	394.0
漢方内科	757	3.1	25	0.1	3.3	63	30.3
呼吸器外科	4,632	19.1	123	0.5	2.7	386	37.7
消化管外科	7,293	30.0	211	0.9	2.9	608	34.6
肝胆膵・移植外科	4,379	18.0	82	0.3	1.9	365	53.4
乳腺外科	7,896	32.5	200	0.8	2.5	658	39.5
小児外科	1,536	6.3	108	0.4	7.0	128	14.2
甲状腺・内分泌外科	5,880	24.2	199	0.8	3.4	490	29.5
心臓血管外科	4,971	20.5	179	0.7	3.6	414	27.8
脳神経外科	4,438	18.3	268	1.1	6.0	370	16.6
整形外科	27,092	111.5	1,417	5.8	5.2	2,258	19.1
形成外科	4,710	19.4	299	1.2	6.3	393	15.8
産科婦人科	24,945	102.7	1,178	4.8	4.7	2,079	21.2
小児科	8,829	36.3	765	3.1	8.7	736	11.5
小児腫瘍内科	2,258	9.3	52	0.2	2.3	188	43.4
眼科	32,570	134.0	2,009	8.3	6.2	2,714	16.2
皮膚科	13,859	57.0	826	3.4	6.0	1,155	16.8
泌尿器科・副腎内分泌外科	14,256	58.7	505	2.1	3.5	1,188	28.2
耳鼻咽喉科・頭頸部外科	13,797	56.8	1,165	4.8	8.4	1,150	11.8
心身医療科	20,040	82.5	259	1.1	1.3	1,670	77.4
放射線科	270	1.1	107	0.4	39.6	23	2.5
放射線治療科	11,242	46.3	118	0.5	1.0	937	95.3
麻酔・疼痛緩和科	7,321	30.1	40	0.2	0.5	610	183.0
歯科口腔外科	9,605	39.5	1,483	6.1	15.4	800	6.5
救急科	3,294	13.6	2,258	9.3	68.5	275	1.5
リハビリテーション	1,926	7.9	2	0.0	0.1	161	-
放射線健康相談	669	2.8	46	0.2	6.9	56	14.5
合計	349,689	1,439.0	17,150	70.6	4.9	29,141	20.4

第7表 診療科・月別外来患者延数

単位：人

科	4	5	6	7	8	9	10	11	12	1	2	3	計
循環器内科	1,836	1,702	1,724	1,803	1,575	1,655	1,857	1,786	1,677	1,729	1,721	1,857	20,922
血液内科	649	549	664	627	615	632	671	570	671	609	617	672	7,546
消化器内科	1,739	1,688	1,953	1,820	1,646	1,897	1,966	1,924	1,861	1,783	1,786	2,145	22,208
リウマチ・膠原病内科	729	661	709	740	680	726	767	649	663	748	669	833	8,574
腎臓・高血圧内科	942	811	950	905	904	912	961	822	941	863	830	984	10,825
糖尿病・内分泌代謝内科	1,591	1,449	1,632	1,690	1,559	1,516	1,560	1,481	1,527	1,464	1,413	1,636	18,518
神経内科	724	626	701	696	695	707	763	670	727	634	645	761	8,349
呼吸器内科	1,152	962	1,227	1,169	1,075	1,186	1,254	1,114	1,201	1,002	1,176	1,370	13,888
腫瘍内科	8	8	11	26	25	35	38	33	42	50	55	63	394
漢方内科	54	49	56	51	72	46	71	75	71	70	74	68	757
呼吸器外科	413	371	364	400	348	378	438	351	405	362	337	465	4,632
消化管外科	613	522	641	612	547	626	648	572	634	590	600	688	7,293
肝胆膵・移植外科	384	323	374	404	357	388	399	373	364	338	303	372	4,379
乳腺外科	703	619	670	628	642	650	694	738	616	596	636	704	7,896
小児外科	128	106	154	152	147	107	126	104	137	115	108	152	1,536
甲状腺・内分泌外科	535	383	524	467	453	568	541	460	496	444	387	622	5,880
心臓血管外科	415	411	383	447	400	429	455	410	391	406	383	441	4,971
脳神経外科	361	354	407	399	396	358	424	364	310	343	294	428	4,438
整形外科	2,391	2,133	2,409	2,319	2,318	2,240	2,411	2,225	2,209	1,923	2,175	2,339	27,092
形成外科	389	338	365	431	467	385	420	318	434	391	299	473	4,710
産科婦人科	2,140	1,955	2,211	2,239	1,957	1,926	2,174	2,015	1,998	1,954	1,978	2,398	24,945
小児科	661	632	665	804	897	699	718	691	775	703	687	897	8,829
小児腫瘍内科	177	139	174	254	282	179	188	166	174	152	157	216	2,258
眼科	2,844	2,500	2,933	2,903	2,583	2,643	2,718	2,621	2,677	2,443	2,502	3,203	32,570
皮膚科	1,154	1,012	1,149	1,155	1,201	1,061	1,253	1,078	1,221	1,126	1,152	1,297	13,859
泌尿器科・副腎内分泌外科	1,252	1,127	1,289	1,287	1,186	1,063	1,220	1,162	1,141	1,103	1,141	1,285	14,256
耳鼻咽喉科・頭頸部外科	1,186	1,048	1,187	1,199	1,108	1,104	1,141	1,034	1,146	1,185	1,104	1,355	13,797
心身医療科	1,828	1,651	1,649	1,885	1,579	1,677	1,707	1,554	1,556	1,665	1,522	1,767	20,040
放射線科	25	26	24	24	23	24	19	17	19	15	25	29	270
放射線治療科	886	710	866	953	959	886	932	1,002	1,203	847	944	1,054	11,242
麻酔・疼痛緩和科	611	532	599	627	602	598	640	639	604	620	574	675	7,321
歯科口腔外科	796	646	817	879	832	709	811	785	844	745	826	915	9,605
救急科	254	281	232	348	332	319	242	227	282	282	235	260	3,294
リハビリテーション	126	65	69	98	318	172	177	182	151	164	155	249	1,926
放射線健康相談	55	34	51	61	60	54	58	47	43	47	51	108	669
合計	29,751	26,423	29,833	30,502	28,840	28,555	30,462	28,259	29,211	27,511	27,561	32,781	349,689

第8表 診療科・月別1日平均外来患者数

単位：人

診療科	診療月	4	5	6	7	8	9	10	11	12	1	2	3	平均
循環器内科		87	95	78	82	75	87	88	94	88	91	86	84	86
血液内科		31	31	30	29	29	33	32	30	35	32	31	31	31
消化器内科		83	94	89	83	78	100	94	101	98	94	89	98	91
リウマチ・膠原病内科		35	37	32	34	32	38	37	34	35	39	33	38	35
腎臓・高血圧内科		45	45	43	41	43	48	46	43	50	45	42	45	45
糖尿病・内分泌代謝内科		76	81	74	77	74	80	74	78	80	77	71	74	76
神経内科		34	35	32	32	33	37	36	35	38	33	32	35	34
呼吸器内科		55	53	56	53	51	62	60	59	63	53	59	62	57
腫瘍内科		0	0	1	1	1	2	2	2	2	3	3	3	2
漢方内科		3	3	3	2	3	2	3	4	4	4	4	3	3
呼吸器外科		20	21	17	18	17	20	21	18	21	19	17	21	19
消化管外科		29	29	29	28	26	33	31	30	33	31	30	31	30
肝胆膵・移植外科		18	18	17	18	17	20	19	20	19	18	15	17	18
乳腺外科		33	34	30	29	31	34	33	39	32	31	32	32	32
小児外科		6	6	7	7	7	6	6	5	7	6	5	7	6
甲状腺・内分泌外科		25	21	24	21	22	30	26	24	26	23	19	28	24
心臓血管外科		20	23	17	20	19	23	22	22	21	21	19	20	20
脳神経外科		17	20	19	18	19	19	20	19	16	18	15	19	18
整形外科		114	119	110	105	110	118	115	117	116	101	109	106	111
形成外科		19	19	17	20	22	20	20	17	23	21	15	22	19
産科婦人科		102	109	101	102	93	101	104	106	105	103	99	109	103
小児科		31	35	30	37	43	37	34	36	41	37	34	41	36
小児腫瘍内科		8	8	8	12	13	9	9	9	9	8	8	10	9
眼		135	139	133	132	123	139	129	138	141	129	125	146	134
皮膚		55	56	52	53	57	56	60	57	64	59	58	59	57
泌尿器科・副腎内分泌外科		60	63	59	59	56	56	58	61	60	58	57	58	59
耳鼻咽喉科・頭頸部外科		56	58	54	55	53	58	54	54	60	62	55	62	57
心身医療科		87	92	75	86	75	88	81	82	82	88	76	80	82
放射線科		1	1	1	1	1	1	1	1	1	1	1	1	1
放射線治療科		42	39	39	43	46	47	44	53	63	45	47	48	46
麻酔・疼痛緩和科		29	30	27	29	29	31	30	34	32	33	29	31	30
歯科口腔外科		38	36	37	40	40	37	39	41	44	39	41	42	40
救急		12	16	11	16	16	17	12	12	15	15	12	12	14
リハビリテーション科		6	4	3	4	15	9	8	10	8	9	8	11	8
放射線健康相談		3	2	2	3	3	3	3	2	2	2	3	5	3
合計		1,417	1,468	1,356	1,386	1,373	1,503	1,451	1,487	1,537	1,448	1,378	1,490	1,439

第9表 診療科・月別外来新患者数

単位：人

診療科	診療月	4	5	6	7	8	9	10	11	12	1	2	3	計
循環器内科		58	67	56	55	55	60	56	69	62	55	63	68	724
血液内科		19	19	7	11	16	17	8	9	14	11	12	15	158
消化器内科		55	71	75	65	66	83	102	87	84	72	84	90	934
リウマチ・膠原病内科		14	11	16	15	10	13	11	11	10	19	16	16	162
腎臓・高血圧内科		22	18	20	19	25	17	23	19	18	23	27	28	259
糖尿病・内分泌代謝内科		13	16	17	25	15	11	17	12	22	17	17	22	204
神経内科		30	17	36	17	30	31	31	23	22	26	19	26	308
呼吸器内科		45	22	43	51	40	33	51	30	44	35	35	47	476
腫瘍内科		0	0	0	0	0	0	1	0	0	0	0	0	1
漢方内科		2	2	2	0	3	1	2	5	5	1	1	1	25
呼吸器外科		14	10	11	6	5	9	14	12	10	10	13	9	123
消化管外科		20	7	17	21	20	19	15	19	19	17	19	18	211
肝胆膵・移植外科		6	5	9	9	7	9	5	5	3	8	9	7	82
乳腺外科		10	9	17	14	14	13	24	19	20	23	20	17	200
小児外科		9	6	11	13	9	11	8	10	3	6	8	14	108
甲状腺・内分泌外科		18	12	17	17	16	16	21	18	21	13	17	13	199
心臓血管外科		7	12	12	19	14	18	21	13	24	15	8	16	179
脳神経外科		19	19	29	32	19	15	23	25	18	22	20	27	268
整形外科		129	115	152	114	129	103	99	102	113	97	143	121	1,417
形成外科		28	31	25	27	30	27	35	19	20	19	17	21	299
産科婦人科		108	92	103	100	101	81	104	90	98	97	93	111	1,178
小児科		55	56	51	76	91	58	69	64	55	65	68	57	765
小児腫瘍内科		3	3	6	4	1	2	4	9	4	4	7	5	52
眼		160	207	214	157	175	161	143	170	146	150	137	189	2,009
皮膚		60	69	82	83	90	64	75	58	49	59	66	71	826
泌尿器科・副腎内分泌外科		47	43	37	55	47	33	52	34	27	38	47	45	505
耳鼻咽喉科・頭頸部外科		98	101	87	109	98	102	89	77	105	113	91	95	1,165
心身医療科		26	23	25	28	22	21	26	17	20	20	14	17	259
放射線科		10	9	12	8	9	8	7	5	9	5	12	13	107
放射線治療科		7	8	9	13	10	13	16	12	5	8	9	8	118
麻酔・疼痛緩和科		2	5	1	6	5	4	3	1	2	5	1	5	40
歯科口腔外科		117	114	133	120	137	106	139	120	139	112	121	125	1,483
救急		187	205	164	241	232	209	168	154	187	197	151	163	2,258
リハビリテーション科		0	0	0	0	0	0	1	0	0	0	1	0	2
放射線健康相談		2	1	1	0	7	12	0	1	1	1	3	17	46
合計		1,400	1,405	1,497	1,530	1,548	1,380	1,463	1,319	1,379	1,363	1,369	1,497	17,150

第10表 診療科別医師1人1日平均取扱患者数及び1か月平均診療稼働額

診療科	医師数 人	1日平均患者数		1か月平均 診療稼働額 千円	1人1日平均取扱患者数		1人1か月 平均診療 稼働額 千円
		入院 人	外来 人		入院 人	外来 人	
循環器内科	27	67	117	288,036	2.47	4.34	10,668
血液内科							
消化器内科	25	47	127	129,672	1.93	5.17	5,293
リウマチ・膠原病内科							
腎臓・高血圧内科	21	27	121	76,882	1.27	5.68	3,618
糖尿病・内分泌代謝内科							
神経内科	16	17	34	27,601	1.05	2.15	1,725
呼吸器内科	16	29	57	61,226	1.88	3.69	3,950
腫瘍内科	3	0	2	1,825	0.00	0.54	608
漢方内科	-	0	3	113	-	-	-
呼吸器外科	42	58	106	258,425	1.36	2.51	6,117
消化管外科							
肝胆膵・移植外科							
乳腺外科							
小児外科	9	4	24	15,724	0.48	2.77	1,797
甲状腺・内分泌外科							
心臓血管外科	9	20	20	104,264	2.26	2.27	11,585
脳神経外科	12	21	18	65,912	1.69	1.49	5,381
整形外科	25	50	111	133,805	1.99	4.46	5,352
形成外科	12	10	19	20,698	0.81	1.65	1,762
産科	15	60	103	132,772	4.08	6.96	9,001
婦人科							
小児科	22	28	36	84,615	1.24	1.63	3,803
小児腫瘍内科	4	17	9	57,064	4.34	2.32	14,266
眼科	24	29	134	172,863	1.20	5.58	7,203
皮膚科	13	19	57	39,349	1.50	4.56	3,148
泌尿器科・副腎内分泌外科	12	27	59	67,504	2.35	5.10	5,870
耳鼻咽喉科・頭頸部外科	20	26	57	56,975	1.31	2.91	2,922
心身医療科	23	21	82	22,831	0.89	3.59	993
放射線科	6	0	1	914	0.01	0.19	159
放射線治療科	5	1	46	17,073	0.18	9.74	3,594
麻酔・疼痛緩和科	13	1	30	1,681	0.08	2.36	132
歯科口腔外科	8	8	40	13,794	0.97	4.79	1,672
救急科	18	9	14	46,205	0.53	0.76	2,603
リハビリテーション科	2	0	8	235	0.00	3.96	118
放射線健康相談	-	-	3	549	-	-	-
計	399	617	1,439	1,898,607	1.55	3.61	4,758

※ 医師数は、平成27年9月1日常勤換算数とした。

第11表 病棟別看護職員1人1日平均受持患者数

病棟	看護職員数	年間延患者数	1日平均患者数	1人1日平均受持患者数
2階北	17	3,367	9.2	0.5
3階西	36	10,755	29.4	0.8
I C U	33	2,287	6.2	0.2
N I C U	34	4,134	11.3	0.3
救命救急センター	60	5,535	15.1	0.3
4階西	33	13,266	36.2	1.1
5階東	29	14,419	39.4	1.4
5階西	34	16,280	44.5	1.3
6階東	24	13,590	37.1	1.5
6階西	26	14,724	40.2	1.5
7階東	34	14,565	39.8	1.2
7階西	27	14,260	39.0	1.4
8階東	30	15,045	41.1	1.4
8階西	33	17,824	48.7	1.5
9階東	33	12,485	34.1	1.0
9階西	35	17,206	47.0	1.3
10階東	37	16,123	44.1	1.2
10階西	29	12,323	33.7	1.2
心身医療科	18	7,530	20.6	1.1
計	602	225,718	616.7	1.0

※看護職員数は平成27年9月1日現在

※3階西にはMFICUを含む

第12表 病棟・等級別病床数

病棟	特A	特B	特C	普通	合計	病床利用率	病床回転数
	床	床	床	床	床	%	回
2階北				22	22	40.1	15.3
3階西			2	29	31	73.9	36.6
I C U				8	8	52.8	175.3
N I C U				17	17	65.5	7.5
M F I C U				6	6	66.4	14.9
救命救急センター				20	20	68.5	59.5
4階西			1	46	47	71.4	27.8
5階東	1		6	43	50	72.7	29.6
5階西		1	2	47	50	84.4	19.5
6階東		1	6	43	50	65.0	50.7
6階西		1	5	39	45	81.0	38.4
7階東	1	1	4	45	51	74.3	16.9
7階西		1	4	40	45	81.4	22.6
8階東		1	3	45	49	77.1	33.8
8階西		1	5	44	50	91.9	22.0
9階東		1	8	32	41	76.5	30.3
9階西		1	3	46	50	88.6	21.7
10階東		1	3	43	47	86.8	27.5
10階西			2	44	46	70.5	12.9
心身医療科				49	49	40.6	12.0
合計	2	10	54	708	774	74.0	27.9

※稼働病床数

第13表 病棟・月別特別室利用患者数

単位：人

病棟	月	等級	4	5	6	7	8	9	10	11	12	1	2	3	合計
		3 階 西	特 A	0	0	0	0	0	0	0	0	0	0	0	0
	特 B	0	0	0	0	0	0	0	0	0	0	0	0	0	0
	特 C	63	67	58	69	66	59	67	60	59	66	66	73	773	
4 階 西	特 A	0	0	0	0	0	0	0	0	0	0	0	0	0	
	特 B	0	0	0	0	0	0	0	0	0	0	0	0	0	
	特 C	28	31	29	34	34	30	33	33	31	31	30	31	375	
5 階 東	特 A	25	8	16	11	8	6	26	16	15	20	27	17	195	
	特 B	0	0	0	0	0	0	0	0	0	0	0	0	0	
	特 C	172	153	168	188	182	169	184	171	163	171	177	190	2,088	
5 階 西	特 A	0	0	0	0	0	0	0	0	0	0	0	0	0	
	特 B	32	32	33	29	28	27	34	29	30	32	26	33	365	
	特 C	62	61	56	64	59	62	61	62	62	64	61	59	733	
6 階 東	特 A	0	0	0	0	0	0	0	0	0	0	0	0	0	
	特 B	30	31	30	31	31	30	31	30	31	31	29	31	366	
	特 C	163	159	160	157	159	153	192	175	168	150	172	175	1,983	
6 階 西	特 A	0	0	0	0	0	0	0	0	0	0	0	0	0	
	特 B	32	29	32	29	32	27	31	30	30	31	32	27	362	
	特 C	142	129	148	151	155	145	157	155	162	157	144	143	1,788	
7 階 東	特 A	20	9	18	21	13	23	23	30	20	14	15	28	234	
	特 B	20	26	30	32	29	25	32	29	28	28	25	31	335	
	特 C	123	118	118	122	107	119	114	119	120	112	115	119	1,406	
7 階 西	特 A	0	0	0	0	0	0	0	0	0	0	0	0	0	
	特 B	29	31	28	30	32	32	31	29	21	25	27	28	343	
	特 C	121	114	116	119	106	116	122	117	111	99	115	130	1,386	
8 階 東	特 A	0	0	0	0	0	0	0	0	0	0	0	0	0	
	特 B	21	17	33	31	29	32	29	26	29	31	25	31	334	
	特 C	87	91	86	98	84	91	83	86	94	91	89	100	1,080	
8 階 西	特 A	0	0	0	0	0	0	0	0	0	0	0	0	0	
	特 B	30	31	31	34	30	30	32	31	31	32	30	34	376	
	特 C	156	151	151	159	157	152	159	154	155	148	148	158	1,848	
9 階 東	特 A	0	0	0	0	0	0	0	0	0	0	0	0	0	
	特 B	16	14	29	27	32	20	28	29	30	28	23	28	304	
	特 C	206	212	215	215	222	220	238	237	243	231	225	246	2,710	
9 階 西	特 A	0	0	0	0	0	0	0	0	0	0	0	0	0	
	特 B	29	29	31	30	31	30	31	31	32	32	29	28	363	
	特 C	91	91	87	93	90	91	96	91	91	92	87	97	1,097	
10 階 東	特 A	0	0	0	0	0	0	0	0	0	0	0	0	0	
	特 B	30	33	31	29	30	30	33	28	32	29	29	27	361	
	特 C	93	96	94	92	91	90	102	92	96	95	94	95	1,130	
10 階 西	特 A	0	0	0	0	0	0	0	0	0	0	0	0	0	
	特 B	0	0	0	0	0	0	0	0	0	0	0	0	0	
	特 C	47	51	57	62	62	58	58	53	53	60	43	61	665	
合 計	特 A	45	17	34	32	21	29	49	46	35	34	42	45	429	
	特 B	269	273	308	302	304	283	312	292	294	299	275	298	3,509	
	特 C	1,554	1,524	1,543	1,623	1,574	1,555	1,666	1,605	1,608	1,567	1,566	1,677	19,062	



第14表 診療科・入院・外来診療稼働額

単位：円

診 療 科	入 院	外 来	計
循環器内科	1,636,905,330	312,798,321	1,949,703,651
血液内科	957,146,610	549,586,758	1,506,733,368
消化器内科	770,933,338	456,017,093	1,226,950,431
リウマチ・膠原病内科	164,271,610	164,838,810	329,110,420
腎臓・高血圧内科	273,296,019	289,015,760	562,311,779
糖尿病・内分泌代謝内科	169,746,012	190,527,332	360,273,344
神経内科	266,747,768	64,468,568	331,216,336
呼吸器内科	445,106,475	289,609,368	734,715,843
腫瘍内科	0	21,904,980	21,904,980
漢方内科	0	1,352,280	1,352,280
呼吸器外科	490,825,555	186,504,301	677,329,856
消化管外科	797,843,590	224,178,607	1,022,022,197
肝胆膵・移植外科	452,079,456	101,813,760	553,893,216
乳腺外科	242,274,220	429,205,850	671,480,070
小児外科	166,258,442	10,111,010	176,369,452
甲状腺・内分泌外科	112,675,986	76,006,046	188,682,032
心臓血管外科	1,219,541,665	31,625,290	1,251,166,955
脳神経外科	713,238,177	77,705,461	790,943,638
整形外科	1,399,500,507	206,156,806	1,605,657,313
形成外科	217,061,557	31,319,463	248,381,020
産科婦人科	1,345,436,173	247,828,475	1,593,264,648
内産科	598,201,985	-	598,201,985
訳婦人科	747,234,188	-	747,234,188
小児科	811,303,592	204,074,330	1,015,377,922
小児腫瘍内科	615,702,956	69,066,420	684,769,376
眼科	787,502,054	1,286,854,398	2,074,356,452
皮膚科	286,641,460	185,542,744	472,184,204
泌尿器科・副腎内分泌外科	588,910,444	221,133,844	810,044,288
耳鼻咽喉科・頭頸部外科	553,947,853	129,755,826	683,703,679
心身医療科	164,183,557	109,792,405	273,975,962
放射線科	798,874	10,164,125	10,962,999
放射線治療科	13,643,100	191,228,200	204,871,300
麻酔・疼痛緩和科	9,839,030	10,331,961	20,170,991
歯科口腔外科	116,823,430	48,699,251	165,522,681
救急科	504,908,816	49,556,354	554,465,170
リハビリテーション科	0	2,820,413	2,820,413
放射線健康相談	-	6,591,553	6,591,553
(結核)	(91,090,548)	-	(91,090,548)
(ICU)	(1,540,800,524)	-	(1,540,800,524)
(NICU)	(426,875,460)	-	(426,875,460)
(MFICU)	(116,838,174)	-	(116,838,174)
(救命救急センター)	(1,095,960,806)	-	(1,095,960,806)
室料差額減免額	△5,903,500	-	△5,903,500
計	16,289,190,156	6,488,186,163	22,777,376,319

※ 結核・ICU・NICU(GCU含む)・MFICU・救命救急センターは再掲。

第15表 診療科・月別入院診療稼働額

単位：円

診療科	4月	5月	6月	7月	8月	9月	10月	11月	12月	1月	2月	3月	計
循環器内科	141,284,834	157,638,250	147,069,656	154,672,692	94,847,294	118,591,368	151,786,602	112,805,600	127,889,098	133,911,744	137,660,256	158,747,936	1,636,905,330
血液内科	70,339,104	71,495,706	82,589,862	79,033,940	69,962,008	72,878,212	88,897,184	87,656,956	77,850,660	87,506,832	81,789,574	87,146,572	957,146,610
消化器内科	68,603,652	59,198,628	64,710,454	69,962,792	71,128,578	52,055,364	66,195,698	66,977,026	70,224,156	65,952,656	56,604,380	59,319,954	770,933,338
リウマチ・膠原病内科	14,627,820	14,369,184	12,511,972	14,353,792	11,671,230	14,845,936	18,483,938	13,781,470	12,634,178	10,826,298	10,452,914	15,712,878	164,271,610
腎臓・高血圧内科	23,671,076	23,005,626	19,209,612	16,607,202	16,678,114	24,387,708	26,437,882	23,092,592	20,772,796	24,169,346	27,095,427	28,168,638	273,296,019
糖尿病・内分泌代謝内科	12,392,756	11,401,284	14,913,642	11,345,572	12,424,124	12,617,500	14,027,694	14,777,038	13,375,836	12,928,932	20,638,168	18,903,466	169,746,012
神経内科	24,068,248	21,180,440	23,049,308	18,302,776	22,006,014	23,037,724	21,810,252	21,774,562	18,506,538	22,910,884	22,946,998	27,154,024	266,747,768
呼吸器内科	38,593,136	36,114,030	38,070,737	36,519,409	28,732,330	28,414,642	38,384,204	39,707,850	43,466,336	28,900,092	41,983,765	46,219,944	445,106,475
呼吸器外科	43,158,386	29,664,136	47,387,124	39,540,468	34,336,535	38,105,244	37,508,220	39,046,562	40,244,725	39,577,595	57,561,854	44,694,706	490,825,555
消化管外科	71,611,988	63,258,934	63,095,500	59,632,588	63,992,772	76,328,218	62,833,664	65,806,132	70,831,328	65,382,726	73,012,028	62,057,712	797,843,590
肝胆膵・移植外科	33,254,480	34,529,912	42,686,206	31,545,990	33,265,416	31,776,866	37,590,674	44,017,340	36,239,068	39,732,788	43,250,258	44,190,458	452,079,456
乳腺外科	15,433,454	12,427,634	14,988,222	16,370,638	20,371,188	24,032,048	24,496,568	19,967,654	23,888,422	23,157,438	25,034,404	22,106,550	242,274,220
小児外科	19,417,170	13,969,352	13,054,700	16,241,492	9,530,750	16,367,786	14,526,920	14,087,872	12,523,158	11,039,690	14,294,584	11,204,968	166,258,442
甲状腺・内分泌外科	9,339,930	6,791,138	9,058,542	13,014,750	8,038,388	9,584,732	8,166,170	6,889,130	10,424,498	10,448,442	9,845,058	11,075,208	112,675,986
心臓血管外科	110,834,402	123,994,286	92,336,216	83,338,226	77,437,578	84,187,689	92,989,108	102,672,834	107,010,082	135,487,068	95,816,520	113,437,656	1,219,541,665
脳神経外科	59,837,516	49,129,412	64,438,978	63,163,342	53,571,001	62,398,780	56,152,757	59,698,231	64,829,198	60,562,778	58,083,570	61,372,614	713,238,177
整形外科	116,486,446	95,549,341	130,776,787	128,694,945	95,401,828	97,864,868	106,926,973	117,851,990	126,627,273	118,533,914	116,654,059	148,132,083	1,399,500,507
形成外科	14,845,960	15,592,528	18,146,175	19,322,689	13,598,388	19,885,825	16,029,430	15,413,276	19,894,687	19,825,692	17,223,966	27,282,941	217,061,557
産科	59,095,838	47,144,678	44,464,800	49,686,296	58,782,352	51,244,258	55,146,922	42,280,312	41,146,846	52,561,692	43,990,788	52,657,203	598,201,985
婦人科	57,146,936	48,611,368	61,435,246	73,027,628	60,429,390	53,601,924	62,395,186	71,786,660	67,721,786	67,736,592	62,036,034	61,305,438	747,234,188
小児科	76,176,412	57,498,840	67,829,586	59,843,580	67,211,390	63,864,394	74,019,400	72,842,312	69,699,198	61,369,854	68,792,300	72,156,326	811,303,592
小児腫瘍内科	53,178,046	51,832,204	46,692,776	49,477,620	41,365,286	44,896,210	57,891,690	65,703,640	54,390,500	63,604,126	49,250,516	37,420,342	615,702,956
眼	62,168,587	68,138,287	70,857,733	72,731,607	51,505,240	62,111,288	74,498,587	66,814,618	64,945,100	58,591,175	63,525,925	71,613,907	787,502,054
皮膚科	20,450,596	18,897,946	24,065,626	22,669,956	25,805,798	32,814,494	26,674,168	27,669,772	18,568,882	16,423,746	27,492,504	25,107,972	286,641,460
泌尿器科・副腎内分泌外科	46,932,364	37,439,496	44,982,368	58,340,836	35,211,418	54,732,024	45,017,970	48,036,774	50,769,452	54,516,484	53,915,358	59,015,900	588,910,444
耳鼻咽喉科・頭頸部外科	48,890,770	39,965,306	48,172,492	51,711,348	44,580,078	41,374,801	42,231,756	36,280,262	41,032,124	39,804,628	60,330,372	59,573,916	553,947,853
心身医療科	15,894,114	15,967,796	16,831,748	15,351,358	15,280,346	11,569,156	13,307,463	10,759,968	10,520,882	12,453,922	13,211,356	13,035,448	164,183,557
放射線科	0	177,220	0	0	0	0	0	200,020	107,470	0	0	314,164	798,874
放射線治療科	0	0	589,396	1,728,360	876,550	776,360	2,647,750	2,424,324	282,170	0	1,853,060	2,465,130	13,643,100
麻酔・疼痛緩和科	1,096,570	870,090	980,730	860,490	868,950	875,520	883,580	853,910	869,500	862,850	816,840	0	9,839,030
歯科口腔外科	9,004,346	8,296,174	5,847,860	14,969,900	13,243,722	10,613,620	7,063,464	9,811,884	11,449,418	7,494,412	9,334,282	9,694,348	116,823,430
救急科	51,695,526	34,956,689	38,676,991	47,996,016	42,831,257	33,725,404	46,201,947	49,228,496	38,862,768	40,378,111	33,662,809	46,692,802	504,908,816
(結核)	11,531,080	5,274,152	4,071,100	9,327,732	11,562,532	9,377,824	11,051,600	9,394,744	6,750,468	3,773,060	3,652,392	5,323,864	91,090,548
(ICU)	129,816,276	129,610,606	129,648,910	133,365,546	106,316,360	114,176,802	112,346,416	126,235,184	142,041,244	136,853,544	139,241,708	141,147,928	1,540,800,524
(NICU)	43,448,530	31,184,510	30,323,780	24,869,700	33,088,150	31,770,980	44,358,540	37,331,670	37,020,030	29,349,010	40,082,720	44,047,840	426,875,460
(MFICU)	11,107,360	9,818,230	7,824,990	10,837,186	12,297,724	9,170,458	9,048,866	7,693,160	9,175,684	12,164,300	7,484,280	10,215,936	116,838,174
(救命救急)	101,011,244	91,825,272	86,338,406	104,884,288	72,451,104	79,032,369	83,297,233	106,739,871	88,306,913	98,410,416	89,323,143	94,340,547	1,095,960,806
室料差額減免額	△ 426,940	△ 391,140	△ 432,980	△ 342,820	△ 421,780	△ 729,380	△ 499,860	△ 578,380	△ 487,780	△ 424,800	△ 479,220	△ 688,420	△ 5,903,500
計	1,389,103,523	1,268,714,775	1,369,088,065	1,389,715,478	1,194,563,533	1,268,830,583	1,390,723,961	1,370,138,687	1,367,110,353	1,386,227,707	1,397,680,707	1,497,292,784	16,289,190,156

※ 結核・ICU・NICU(GCU含む)・MFICU・救命救急は再掲。

第16表 診療科・月別外来診療稼働額

単位：円

診療科	4月	5月	6月	7月	8月	9月	10月	11月	12月	1月	2月	3月	計
循環器内科	28,821,360	25,600,894	25,976,890	26,892,476	22,869,228	28,016,700	25,200,190	26,921,644	24,477,209	23,822,580	25,015,330	29,183,820	312,798,321
血液内科	39,499,566	37,118,777	40,727,180	45,874,490	43,800,940	44,000,670	48,616,010	41,870,390	51,107,260	45,008,300	59,384,030	52,579,145	549,586,758
消化器内科	35,532,270	33,755,140	41,113,431	37,359,010	31,645,900	37,648,920	39,277,630	37,775,720	38,410,210	39,042,572	36,636,620	47,819,670	456,017,093
リウマチ・膠原病内科	14,064,050	12,996,380	13,922,580	14,186,720	14,346,770	13,327,520	14,618,260	12,304,320	13,092,450	15,060,480	11,234,590	15,684,690	164,838,810
腎臓・高血圧内科	25,288,190	21,575,740	22,490,280	23,881,710	23,418,180	25,108,210	23,565,310	23,089,090	24,597,760	23,614,400	25,354,000	27,032,890	289,015,760
糖尿病・内分泌代謝内科	15,935,456	15,010,130	17,098,975	16,636,070	14,764,567	14,964,165	16,112,606	15,376,426	16,130,051	16,101,135	14,676,430	17,721,321	190,527,332
神経内科	5,922,126	4,457,031	5,890,471	5,852,141	6,084,611	5,195,721	5,254,622	5,168,601	5,667,661	4,453,821	4,820,121	5,701,641	64,468,568
呼吸器内科	27,508,112	24,932,882	26,748,649	24,755,560	20,856,890	24,524,713	24,182,300	21,698,410	21,237,235	20,130,954	21,669,434	31,364,229	289,609,368
腫瘍内科	143,080	116,530	119,160	1,254,600	578,750	1,054,600	944,040	850,380	2,115,750	4,324,020	2,813,060	7,591,010	21,904,980
漢方内科	100,320	105,100	105,170	84,520	130,520	80,670	112,540	143,920	154,820	102,430	120,010	112,260	1,352,280
呼吸器外科	15,889,636	14,799,901	12,304,695	17,805,155	13,588,339	12,191,450	13,040,441	11,254,683	14,344,519	15,045,575	15,747,751	30,492,156	186,504,301
消化管外科	17,605,060	16,391,170	17,648,710	17,972,900	17,070,750	19,668,900	19,869,209	18,551,060	17,421,874	19,203,750	19,984,074	22,791,150	224,178,607
肝胆膵・移植外科	8,296,760	7,903,420	9,177,980	12,589,620	7,469,490	8,189,950	8,192,430	8,761,120	8,560,800	7,839,930	6,398,120	8,434,140	101,813,760
乳腺外科	34,158,860	28,840,500	36,116,320	32,860,810	36,833,220	34,289,240	34,789,530	40,380,160	35,977,570	34,009,980	39,614,150	41,335,510	429,205,850
小児外科	858,210	661,250	913,790	1,113,600	970,160	713,490	874,730	642,820	795,770	819,290	798,910	948,990	10,111,010
甲状腺・内分泌外科	6,926,159	5,391,960	6,333,770	6,342,859	5,711,410	7,007,970	6,982,049	6,087,090	6,424,980	6,552,899	5,254,480	6,990,420	76,006,046
心臓血管外科	2,815,870	2,648,640	2,362,770	2,903,410	2,578,000	2,726,400	2,635,890	2,879,630	2,271,250	2,473,190	2,434,180	2,896,060	31,625,290
脳神経外科	7,046,769	5,544,195	7,305,635	6,921,076	7,561,883	6,022,456	7,350,903	6,054,509	5,938,770	7,000,185	4,251,040	6,708,040	77,705,461
整形外科	18,567,496	15,977,876	18,279,411	18,346,972	16,909,440	17,150,797	17,193,093	16,951,297	16,406,854	15,344,689	16,265,365	18,763,516	206,156,806
形成外科	2,074,559	2,065,209	2,307,193	3,217,575	3,156,830	2,262,208	2,874,138	2,071,808	2,748,823	2,706,754	2,476,981	3,357,385	31,319,463
産科婦人科	21,646,400	17,637,380	19,731,730	20,744,470	16,804,980	17,217,180	21,685,460	20,459,100	19,994,765	22,413,560	21,782,010	27,711,440	247,828,475
小児科	10,784,900	7,408,630	7,103,990	9,131,615	13,604,795	15,948,220	19,289,310	20,591,085	26,459,495	23,078,460	25,470,540	25,203,290	204,074,330
小児腫瘍内科	5,321,080	4,711,350	4,956,410	6,862,440	6,285,660	6,313,480	6,202,190	4,876,100	5,515,400	5,682,670	5,420,620	6,919,020	69,066,420
眼	102,268,254	100,462,813	116,415,694	110,047,960	100,885,168	104,115,049	105,493,961	106,874,991	107,200,197	103,730,847	111,494,824	117,864,640	1,286,854,398
皮膚	15,449,773	13,055,782	15,887,865	13,213,835	17,136,096	13,546,180	15,704,800	13,884,930	14,540,688	13,563,479	16,932,610	22,626,706	185,542,744
泌尿器科・副腎内分泌外科	18,518,155	16,404,956	18,420,794	20,152,141	18,288,150	16,376,957	18,622,741	18,143,620	17,330,035	17,410,438	19,183,966	22,281,891	221,133,844
耳鼻咽喉科・頭頸部外科	11,330,117	9,615,695	11,280,754	12,559,886	9,853,685	10,050,651	10,769,926	9,341,151	10,159,022	10,996,811	10,844,752	12,953,376	129,755,826
心身医療科	9,927,980	8,877,927	9,069,244	10,474,227	8,551,946	9,376,728	9,464,468	8,442,704	8,910,501	8,937,708	8,355,242	9,403,730	109,792,405
放射線科	774,990	736,560	1,123,735	759,110	1,084,480	889,830	740,150	686,980	704,120	594,690	1,016,720	1,052,760	10,164,125
放射線治療科	12,895,160	11,120,720	15,452,700	17,605,230	17,305,060	16,380,160	16,406,490	16,834,230	19,619,600	13,617,940	16,091,030	17,899,880	191,228,200
麻酔・疼痛緩和科	891,221	880,666	956,354	1,118,127	835,192	867,352	781,681	788,615	980,089	793,315	704,751	734,598	10,331,961
歯科口腔外科	3,664,129	3,358,065	4,140,634	4,139,053	4,048,850	3,447,996	4,274,399	3,969,138	4,262,490	4,217,997	4,660,870	4,515,630	48,699,251
救急	3,479,998	4,421,541	3,495,536	5,243,165	4,673,924	4,446,306	3,516,864	3,733,259	4,254,932	3,818,889	4,026,446	4,445,494	49,556,354
リハビリテーション科	98,410	69,980	82,660	150,008	125,770	222,040	302,280	240,035	354,385	292,270	430,965	451,610	2,820,413
放射線健康相談	512,530	331,330	433,720	664,730	602,480	545,070	564,460	480,570	461,080	473,270	502,850	1,019,463	6,591,553
計	524,617,006	474,986,120	535,494,880	549,717,271	510,432,114	523,887,949	545,505,101	528,179,586	548,628,415	532,279,278	561,866,872	652,591,571	6,488,186,163

第17表 診療科・診療行為別入院診療稼働額

単位：円

診療科	診療行為	初診料	指導料	在宅療養料	投薬料	注射料	処置料	手術料	検査料	画像診断料	理学療法料	入院料	その他	計
循環器内科		1,192,310	5,509,300	6,035,340	16,566,210	6,972,600	9,826,250	934,174,560	33,971,300	2,995,420	9,197,500	610,034,500	430,040	1,636,905,330
血液内科		73,330	3,519,950	738,600	23,347,250	139,772,050	1,982,890	174,713,980	15,535,740	2,940,900	12,237,650	581,753,910	530,360	957,146,610
消化器内科		431,170	6,909,100	1,060,310	14,849,370	18,202,610	3,841,730	189,236,600	20,774,240	3,169,330	7,582,020	503,748,998	1,127,860	770,933,338
リウマチ・膠原病内科		68,210	1,447,500	144,500	4,047,270	10,920,750	1,262,450	2,504,570	5,649,330	2,083,490	2,735,500	133,350,710	57,330	164,271,610
腎臓・高血圧内科		221,880	1,496,150	3,537,330	5,519,715	6,783,748	22,498,120	14,295,250	5,767,696	1,109,250	1,929,850	210,053,160	83,870	273,296,019
糖尿病・内分泌代謝内科		58,950	1,813,750	676,070	1,834,443	1,055,360	244,950	1,401,760	2,496,441	1,248,746	589,450	158,282,302	43,790	169,746,012
神経内科		305,150	1,489,250	866,590	3,735,540	5,051,810	1,625,490	5,699,750	4,423,350	2,882,330	10,908,200	229,671,398	88,910	266,747,768
呼吸器内科		159,310	3,561,785	2,367,430	11,795,636	20,236,782	1,618,260	7,036,550	17,000,404	4,206,289	18,130,445	358,651,674	341,910	445,106,475
呼吸器外科		44,580	1,876,624	625,920	4,955,803	14,988,022	993,735	208,162,540	7,321,157	1,422,638	4,717,550	241,477,586	4,239,400	490,825,555
消化管外科		328,580	3,391,000	391,580	4,991,750	16,497,530	4,247,250	284,674,330	8,941,440	2,723,110	14,456,950	456,961,140	238,930	797,843,590
肝胆膵・移植外科		59,650	1,761,100	238,860	5,333,350	20,586,790	6,150,500	167,847,030	7,316,220	2,272,930	4,993,300	235,138,826	380,900	452,079,456
乳腺外科		5,640	2,487,600	386,920	2,865,430	52,507,220	164,770	50,224,210	5,365,990	1,553,710	9,349,350	117,260,640	102,740	242,274,220
小児外科		72,000	42,200	106,730	1,074,630	3,282,230	61,890	59,549,930	770,300	79,610	29,400	101,116,472	73,050	166,258,442
甲状腺・内分泌外科		5,640	555,900	0	3,250,760	27,470	772,410	47,733,710	2,422,760	206,410	485,350	56,150,576	1,065,000	112,675,986
心臓血管外科		310,400	1,212,512	57,000	2,226,333	5,304,530	17,701,560	812,178,950	5,517,839	1,818,093	6,638,500	366,206,198	369,750	1,219,541,665
脳神経外科		355,164	2,376,139	288,450	3,184,761	4,087,654	1,833,572	366,762,869	5,815,961	5,455,624	21,711,184	301,094,529	272,270	713,238,177
整形外科		348,117	6,164,430	261,810	8,332,236	29,705,470	8,392,797	726,779,251	8,458,314	4,544,352	26,251,881	579,947,379	314,470	1,399,500,507
形成外科		10,450	432,182	23,000	561,201	927,610	4,265,267	92,596,848	1,461,044	394,612	823,600	115,565,743	0	217,061,557
産科		946,290	2,608,100	302,820	1,104,490	7,643,420	407,090	76,559,090	7,936,505	612,830	39,450	383,565,320	116,476,580	598,201,985
婦人科		166,270	4,338,400	395,510	3,836,110	41,038,930	654,960	219,189,660	8,104,400	2,444,080	25,718,000	441,105,588	242,280	747,234,188
小児科		971,220	1,079,850	1,108,020	4,869,490	26,339,210	15,007,550	72,690,020	10,146,320	1,210,240	2,361,250	674,691,282	829,140	811,303,592
小児腫瘍内科		37,270	396,850	126,050	13,106,630	130,451,130	2,178,100	127,312,630	5,524,270	1,586,390	5,881,370	328,860,676	241,590	615,702,956
眼科		537,493	2,295,543	133,390	2,069,529	5,087,857	2,480,968	367,375,886	3,626,403	583,520	484,250	402,813,755	13,460	787,502,054
皮膚科		256,910	1,977,300	47,030	4,186,354	21,831,050	4,749,673	24,525,430	4,895,884	1,533,890	2,831,650	219,707,899	98,390	286,641,460
泌尿器科・副腎内分泌外科		147,195	2,260,200	335,820	9,515,258	11,590,814	2,513,690	203,774,226	8,454,761	3,074,040	8,847,910	336,758,240	1,638,290	588,910,444
耳鼻咽喉科・頭頸部外科		483,850	3,493,907	59,230	3,133,859	10,804,870	1,116,546	195,674,962	12,305,638	2,167,840	18,528,800	306,119,631	58,720	553,947,853
心身医療科		74,460	2,406,598	255,690	9,891,774	1,666,600	542,051	431,100	8,667,407	4,422,925	8,852,165	126,909,187	63,600	164,183,557
放射線科		0	13,000	0	0	0	0	0	127,200	3,600	0	655,074	0	798,874
放射線治療科		5,640	180,000	0	66,690	0	0	0	6,000	37,800	4,805,950	8,541,020	0	13,643,100
麻酔・疼痛緩和科		0	0	0	187,140	34,890	709,040	82,400	529,610	124,110	350,350	7,815,280	6,210	9,839,030
歯科口腔外科		23,200	527,350	0	2,301,000	6,767,790	566,020	31,429,600	5,197,060	1,777,490	0	68,233,920	0	116,823,430
救急科		2,455,141	1,769,982	1,773,970	572,718	5,306,666	8,584,801	117,428,122	4,307,631	7,947,052	3,077,203	350,400,730	1,284,800	504,908,816
(結核)		56,400	1,200,800	34,440	1,814,560	1,927,480	423,960	112,660	6,961,540	1,652,120	1,125,400	75,742,628	38,560	91,090,548
(ICU)		324,270	1,290,850	98,000	718,356	17,013,038	27,410,370	1,223,049,899	9,845,276	806,130	537,400	258,629,585	1,077,350	1,540,800,524
(NICU)		424,910	229,000	0	660,570	8,418,360	11,932,640	48,619,870	3,285,390	718,220	1,577,600	350,555,080	453,820	426,875,460
(MFICU)		291,810	316,650	18,000	45,260	2,624,450	27,780	15,747,380	813,450	130,570	18,150	86,809,794	9,994,880	116,838,174
(救命救急センター)		3,706,171	2,355,560	2,569,220	1,037,736	10,825,749	17,706,254	433,232,860	10,041,453	9,732,895	4,295,346	598,495,682	1,961,880	1,095,960,806
室料差額減免額		-	-	-	-	-	-	-	-	-	-	△ 5,903,500	-	△ 5,903,500
計		10,155,470	69,393,552	22,343,970	173,312,730	625,473,463	126,994,380	5,582,045,814	238,838,615	68,632,651	234,546,028	9,006,739,843	130,713,640	16,289,190,156

※ 結核・ICU・NICU(GCU含)・MFICU・救命救急センターは再掲。

第18表 診療科・診療行為別外来診療稼働額

単位：円

診療科	診療行為	初診料	再診料	指導料	在宅療養料	投薬料	注射料	処置料	手術料	検査料	画像診断料	理学療法料	自費等	計
循環器内科		1,084,850	11,721,609	6,258,000	67,317,800	8,985,100	76,757,400	1,507,790	244,710	87,081,202	37,285,290	8,516,570	6,038,000	312,798,321
血液内科		378,630	4,495,374	7,181,500	57,003,270	120,903,610	251,750,520	437,050	21,862,890	64,771,002	15,525,560	2,437,612	2,839,740	549,586,758
消化器内科		2,385,840	12,877,398	5,624,400	1,662,300	6,926,880	185,942,320	1,037,710	10,010,872	161,203,903	55,306,620	6,402,550	6,636,300	456,017,093
リウマチ・膠原病内科		391,420	4,984,120	4,816,800	2,056,200	1,642,850	90,969,490	3,620	220	47,727,580	6,851,270	4,309,780	1,085,460	164,838,810
腎臓・高血圧内科		522,450	6,525,500	1,071,700	124,817,500	1,895,360	80,905,010	4,230,200	331,380	55,559,380	6,013,890	5,135,320	2,008,070	289,015,760
糖尿病・内分泌代謝内科		520,580	9,188,436	1,157,365	55,674,785	3,199,185	9,253,285	4,980	220	91,127,098	9,770,320	8,530,298	2,100,780	190,527,332
神経内科		662,210	4,877,448	7,220,000	3,222,100	1,000,380	5,428,540	3,550	4,412,930	16,489,886	15,317,930	3,751,964	2,081,630	64,468,568
呼吸器内科		1,239,980	8,069,753	3,354,790	34,861,300	1,528,690	106,672,620	168,874	189,480	67,211,371	57,522,784	5,207,496	3,582,230	289,609,368
腫瘍内科		2,820	185,420	118,700	0	394,090	19,144,830	0	0	1,012,450	811,870	128,360	106,440	21,904,980
漢方内科		70,500	489,950	6,000	0	0	0	0	0	255,580	7,070	499,120	24,060	1,352,280
呼吸器外科		316,990	2,898,875	1,585,490	8,014,800	1,069,150	110,746,210	88,396	17,490	18,899,859	39,120,819	1,294,572	2,451,650	186,504,301
消化管外科		408,590	4,161,927	6,661,910	3,329,290	3,061,510	107,610,990	390,790	4,313,650	26,211,520	53,969,040	2,218,440	11,840,950	224,178,607
肝胆膵・移植外科		190,030	2,614,200	6,398,500	6,000	10,777,350	26,148,460	37,600	4,996,350	19,335,250	26,788,350	1,560,330	2,961,340	101,813,760
乳腺外科		559,210	4,751,300	12,908,200	847,800	3,558,780	257,341,330	53,410	5,658,330	43,635,490	95,886,500	2,215,040	1,790,460	429,205,850
小児外科		293,730	1,288,010	113,100	1,646,840	22,670	16,820	755,120	57,540	2,747,120	2,071,910	496,650	601,500	10,111,010
甲状腺・内分泌外科		555,540	3,708,556	902,560	0	669,700	4,605,560	7,660	83,100	50,181,310	10,878,880	2,016,700	2,396,480	76,006,046
心臓血管外科		288,080	2,972,120	836,700	3,000	891,800	52,700	48,690	39,510	11,124,190	11,777,710	1,943,750	1,647,040	31,625,290
脳神経外科		522,755	2,479,954	1,688,250	420,100	272,786	12,521,688	2,805	8,590,520	4,805,265	42,393,879	1,119,749	2,887,710	77,705,461
整形外科		3,898,869	17,386,196	3,897,505	1,145,000	3,643,578	31,177,237	1,838,193	18,805,698	19,601,437	77,272,743	15,417,600	12,072,750	206,156,806
形成外科		999,979	3,009,041	187,830	38,500	191,189	71,613	3,111,401	9,569,074	5,147,289	5,992,941	652,572	2,348,034	31,319,463
産科婦人科		2,640,780	16,663,330	2,015,550	3,155,110	1,149,900	54,646,430	225,320	1,391,500	68,177,165	52,299,130	4,796,920	40,667,340	247,828,475
小児科		2,741,765	7,119,200	3,981,650	31,080,890	1,050,095	102,525,840	296,620	221,390	32,342,850	6,301,310	5,002,160	11,410,560	204,074,330
小児腫瘍内科		115,980	1,700,370	3,427,400	15,924,330	9,088,610	12,412,460	241,320	1,057,240	15,094,810	7,545,230	624,480	1,834,190	69,066,420
眼科		6,037,233	20,425,468	3,446,290	0	3,029,107	977,045,180	2,196,931	64,065,235	182,901,411	9,852,265	11,269,818	6,585,460	1,286,854,398
皮膚科		2,406,192	8,035,981	3,914,095	11,939,250	1,503,543	104,050,230	6,359,906	1,966,879	28,423,940	9,875,180	5,047,588	2,019,960	185,542,744
泌尿器科・副腎内分泌外科		1,417,670	8,182,829	10,954,100	16,943,400	12,716,582	63,151,570	4,789,238	4,838,560	44,324,764	45,757,135	3,993,766	4,064,230	221,133,844
耳鼻咽喉科・頭頸部外科		3,775,737	7,984,490	1,541,790	5,390,600	512,860	8,374,070	2,325,881	3,542,049	53,718,072	35,713,165	3,256,032	3,621,080	129,755,826
心身医療科		679,530	13,039,294	6,207,580	1,269,390	6,524,158	6,851,590	560	18,390	8,130,791	1,650,503	60,738,769	4,681,850	109,792,405
放射線科		301,740	86,870	35,300	0	49,485	333,490	0	3,520	56,040	9,125,100	60,080	112,500	10,164,125
放射線治療科		327,120	7,054,350	3,487,100	0	88,450	60,700	2,330	101,730	439,180	9,160,600	169,601,240	905,400	191,228,200
麻酔・疼痛緩和科		113,650	1,726,358	192,180	142,500	2,335,083	302,660	7,260	3,074,532	448,393	639,841	1,194,064	155,440	10,331,961
歯科口腔外科		3,816,307	3,751,580	2,691,025	0	324,615	59,635	6,718,086	5,882,405	5,869,070	15,583,595	1,677,903	2,325,030	48,699,251
救急科		8,548,302	1,724,859	1,095,854	4,263,010	1,124,378	825,383	1,056,417	1,094,635	10,497,226	13,255,674	55,446	6,015,170	49,556,354
リハビリテーション科		7,050	470,473	0	0	0	0	0	0	40,150	35,680	2,187,650	79,410	2,820,413
放射線健康相談		129,720	384,819	5,200	135,100	5,370	8,000	0	0	5,140,362	202,540	205,422	375,020	6,591,553
計		48,351,829	207,035,458	114,984,414	452,310,165	210,136,894	2,707,763,861	37,947,708	176,442,029	1,249,732,406	787,562,324	343,565,811	152,353,264	6,488,186,163

第19表 診療科・診療行為別入院患者1人1日平均診療稼働額

単位：円

診療科	診療行為	初診料	指導料	在宅療養料	投薬料	注射料	処置料	手術料	検査料	画像診断料	理学療法料	入院料	その他	計
循環器内科		96	445	488	1,339	563	794	75,483	2,745	242	743	49,292	35	132,264
血液内科		6	294	62	1,947	11,654	165	14,568	1,295	245	1,020	48,508	44	79,809
消化器内科		33	522	80	1,122	1,376	290	14,301	1,570	240	573	38,071	85	58,263
リウマチ・膠原病内科		17	354	35	990	2,671	309	613	1,382	510	669	32,620	14	40,184
腎臓・高血圧内科		39	261	617	962	1,183	3,922	2,492	1,006	193	336	36,620	15	47,646
糖尿病・内分泌代謝内科		14	435	162	440	253	59	336	599	299	141	37,948	10	40,697
神経内科		50	243	142	610	825	266	931	723	471	1,782	37,516	15	43,572
呼吸器内科		15	335	222	1,108	1,901	152	661	1,597	395	1,703	33,695	32	41,818
呼吸器外科		9	361	120	953	2,881	191	40,016	1,407	273	907	46,420	815	94,353
消化管外科		27	282	33	415	1,372	353	23,681	744	227	1,203	38,014	20	66,371
肝胆膵・移植外科		9	264	36	799	3,085	922	25,149	1,096	341	748	35,232	57	67,737
乳腺外科		2	681	106	785	14,382	45	13,756	1,470	426	2,561	32,117	28	66,358
小児外科		40	23	59	596	1,821	34	33,047	427	44	16	56,113	41	92,263
甲状腺・内分泌外科		4	360	0	2,107	18	501	30,936	1,570	134	315	36,391	690	73,024
心臓血管外科		42	163	8	299	713	2,380	109,208	742	244	893	49,241	50	163,983
脳神経外科		47	314	38	420	540	242	48,424	768	720	2,867	39,754	36	94,169
整形外科		19	338	14	457	1,628	460	39,837	464	249	1,439	31,788	17	76,710
形成外科		3	124	7	161	267	1,226	26,616	420	113	237	33,218	0	62,392
産科		93	258	30	109	755	40	7,561	784	61	4	37,879	11,503	59,076
婦人科		14	364	33	322	3,447	55	18,413	681	205	2,160	37,055	20	62,772
小児科		96	107	109	481	2,601	1,482	7,178	1,002	120	233	66,623	82	80,113
小児腫瘍内科		6	63	20	2,065	20,550	343	20,056	870	250	926	51,805	38	96,992
眼科		51	217	13	196	482	235	34,799	344	55	46	38,156	1	74,595
皮膚科		37	288	7	611	3,185	693	3,578	714	224	413	32,051	14	41,815
泌尿器科・副腎内分泌外科		15	228	34	961	1,171	254	20,585	854	311	894	34,019	166	59,492
耳鼻咽喉科・頭頸部外科		52	374	6	336	1,158	120	20,966	1,319	232	1,985	32,800	6	59,354
心身医療科		10	320	34	1,313	221	72	57	1,151	587	1,175	16,849	8	21,798
放射線科		0	929	0	0	0	0	0	9,086	257	0	46,791	0	57,062
放射線治療科		18	563	0	208	0	0	0	19	118	15,019	26,691	0	42,635
麻酔・疼痛緩和科		0	0	0	502	94	1,901	221	1,420	333	939	20,952	17	26,378
歯科口腔外科		8	181	0	788	2,318	194	10,764	1,780	609	0	23,368	0	40,008
救急科		718	517	519	167	1,551	2,509	34,326	1,259	2,323	900	102,426	376	147,591
(結核)		(35)	(750)	(21)	(1,133)	(1,203)	(265)	(70)	(4,346)	(1,031)	(702)	(47,280)	(24)	(56,861)
(ICU)		(142)	(564)	(43)	(314)	(7,439)	(11,985)	(534,784)	(4,305)	(352)	(235)	(113,087)	(471)	(673,721)
(NICU)		(103)	(55)	(0)	(160)	(2,036)	(2,886)	(11,761)	(795)	(174)	(382)	(84,798)	(110)	(103,260)
(MFICU)		(197)	(214)	(12)	(31)	(1,771)	(19)	(10,626)	(549)	(88)	(12)	(58,576)	(6,744)	(78,838)
(救命救急センター)		(670)	(426)	(464)	(187)	(1,956)	(3,199)	(78,272)	(1,814)	(1,758)	(776)	(108,129)	(354)	(198,006)
室料差額減免額		-	-	-	-	-	-	-	-	-	-	△26	-	△26
平均		45	307	99	768	2,771	563	24,730	1,058	304	1,039	39,903	579	72,166

※ 結核・ICU・NICU(GCU含)・MFICU・救命救急センターは再掲。

第20表 診療科・診療行為別外来患者1人1日当り平均診療稼働額

単位：円

診療科	診療行為 初診料	再診料	指導料	在宅療養料	投薬料	注射料	処置料	手術料	検査料	画像診断料	理学療法料	自費等	計
循環器内科	55	595	317	3,415	456	3,894	76	12	4,418	1,892	432	306	15,869
血液内科	52	614	981	7,791	16,524	34,406	60	2,988	8,852	2,122	333	388	75,111
消化器内科	113	610	266	79	328	8,805	49	474	7,633	2,619	303	314	21,594
リウマチ・膠原病内科	47	596	576	246	197	10,882	0	0	5,709	820	516	130	19,718
腎臓・高血圧内科	51	631	104	12,069	183	7,823	409	32	5,372	582	497	194	27,946
糖尿病・内分泌代謝内科	30	537	68	3,253	187	541	0	0	5,325	571	498	123	11,133
神経内科	85	624	924	412	128	695	0	565	2,110	1,960	480	266	8,249
呼吸器内科	94	610	254	2,635	116	8,064	13	14	5,081	4,349	394	271	21,894
腫瘍内科	7	492	315	0	1,045	50,782	0	0	2,686	2,154	340	282	58,103
漢方内科	93	649	8	0	0	0	0	0	339	9	661	32	1,791
呼吸器外科	69	631	345	1,746	233	24,122	19	4	4,117	8,521	282	534	40,624
消化管外科	57	582	932	466	428	15,055	55	603	3,667	7,550	310	1,657	31,362
肝胆膵・移植外科	44	601	1,470	1	2,476	6,008	9	1,148	4,443	6,155	359	680	23,395
乳腺外科	71	606	1,646	108	454	32,812	7	721	5,564	12,226	282	228	54,725
小児外科	201	883	78	1,129	16	12	518	39	1,883	1,420	340	412	6,930
甲状腺・内分泌外科	95	633	154	0	114	786	1	14	8,562	1,856	344	409	12,968
心臓血管外科	61	631	178	1	189	11	10	8	2,361	2,500	413	350	6,712
脳神経外科	122	577	393	98	64	2,915	1	2,000	1,119	9,871	261	672	18,092
整形外科	147	656	147	43	137	1,176	69	710	740	2,915	582	455	7,778
形成外科	224	675	42	9	43	16	698	2,147	1,155	1,345	146	527	7,029
産科婦人科	106	672	81	127	46	2,204	9	56	2,749	2,109	193	1,640	9,994
小児科	313	812	454	3,546	120	11,697	34	25	3,690	719	571	1,302	23,283
小児腫瘍内科	51	754	1,521	7,065	4,032	5,507	107	469	6,697	3,347	277	814	30,642
眼科	193	654	110	0	97	31,303	70	2,053	5,860	316	361	211	41,228
皮膚科	187	626	305	930	117	8,104	495	153	2,214	769	393	157	14,451
泌尿器科・副腎内分泌外科	104	599	802	1,240	931	4,623	351	354	3,245	3,350	292	298	16,190
耳鼻咽喉科・頭頸部外科	297	628	121	424	40	659	183	279	4,224	2,809	256	285	10,204
心身医療科	36	687	327	67	344	361	0	1	428	87	3,198	247	5,781
放射線科	1,193	343	140	0	196	1,318	0	14	222	36,068	237	445	40,174
放射線治療科	31	674	333	0	8	6	0	10	42	875	16,193	86	18,257
麻酔・疼痛緩和科	21	319	36	26	432	56	1	569	83	118	221	29	1,912
歯科口腔外科	397	391	280	0	34	6	699	612	611	1,622	175	242	5,070
救急科	2,617	528	335	1,305	344	253	323	335	3,213	4,057	17	1,841	15,169
リハビリテーション科	9	589	0	0	0	0	0	0	50	45	2,738	99	3,530
放射線健康相談	194	576	8	202	8	12	0	0	7,695	303	308	561	9,868
平均	145	622	345	1,358	631	8,130	114	530	3,752	2,365	1,032	457	19,480

※ 入院中他科受診患者を含めない外来患者数で算出。

第21表 薬剤管理指導患者数

		4月	5月	6月	7月	8月	9月	10月	11月	12月	1月	2月	3月	年計
10 階 西	1回	(1) 23	22	(1) 8	10	(1) 15	16	21	13	16	7	18	18	(3) 187
	2回	12	12	10	8	16	17	12	10	9	15	14	16	151
	3回	3	9	13	9	6	0	8	9	7	9	6	8	87
	4回	3	0	0	5	2	0	0	1	3	3	3	3	23
退院時服薬指導		0	0	0	0	0	0	0	0	0	0	0	0	0
10 階 東	1回	41	33	42	59	39	50	49	53	56	53	61	54	590
	2回	2	1	0	1	2	0	2	1	0	0	0	0	9
	3回	0	0	0	0	0	0	0	0	0	0	0	0	0
	4回	0	0	0	0	0	0	0	0	0	0	0	0	0
退院時服薬指導		0	0	0	0	0	0	0	0	0	0	0	0	0
9 階 西	1回	43	31	47	42	(1) 34	28	46	28	43	25	28	(1) 27	(2) 422
	2回	7	6	8	5	4	4	5	2	1	4	4	3	53
	3回	1	1	0	0	0	1	0	0	1	0	1	0	5
	4回	0	0	0	0	0	0	0	0	0	0	0	0	0
退院時服薬指導		0	0	0	0	0	0	0	0	0	0	0	0	0
9 階 東	1回	32	(1) 32	41	35	26	29	32	(1) 30	22	43	36	46	(2) 404
	2回	(1) 4	5	7	0	1	0	3	5	(1) 6	(1) 1	7	2	(3) 41
	3回	0	2	1	1	0	0	1	0	1	1	0	1	8
	4回	0	0	0	0	0	0	1	0	0	0	0	0	1
退院時服薬指導		0	0	0	0	0	0	0	0	0	0	0	0	0
8 階 西	1回	(2) 30	(2) 37	(6) 44	(2) 36	(1) 37	43	(2) 37	(4) 35	(4) 40	(1) 37	(4) 42	(3) 48	(31) 466
	2回	(2) 12	10	19	(1) 20	14	(2) 7	(1) 13	11	(2) 12	(2) 13	(1) 12	(1) 13	(12) 156
	3回	(2) 5	4	(1) 4	(2) 6	(1) 9	(2) 3	(1) 6	(1) 5	(1) 3	8	7	2	(11) 62
	4回	2	(1) 2	(1) 1	(2) 6	1	0	(2) 2	3	(1) 3	0	1	1	(7) 22
退院時服薬指導		0	0	0	0	0	0	0	0	0	0	0	0	0
8 階 東	1回	22	26	45	(2) 34	(1) 22	36	30	19	(1) 27	(1) 38	34	(2) 50	(7) 383
	2回	5	2	4	3	3	2	1	2	(1) 6	3	(1) 2	4	(2) 37
	3回	1	0	0	2	1	0	2	1	0	0	(1) 1	0	(1) 8
	4回	0	0	0	0	0	1	0	0	2	0	0	0	3
退院時服薬指導		0	0	0	0	0	0	0	0	0	0	0	0	0
7 階 西	1回	31	18	26	18	20	27	32	24	25	25	27	34	307
	2回	6	8	6	9	6	0	4	14	16	13	9	9	100
	3回	3	4	5	2	2	4	5	1	1	2	4	5	38
	4回	1	2	1	1	0	0	1	2	0	0	2	0	10
退院時服薬指導		0	0	0	0	0	0	0	0	0	0	0	0	0
7 階 東	1回	(1) 27	(1) 25	25	28	26	24	32	28	30	21	(1) 34	23	(3) 323
	2回	(1) 10	6	4	8	6	4	2	3	2	6	5	6	(1) 62
	3回	2	0	3	2	(1) 2	2	2	1	2	3	1	2	(1) 22
	4回	0	0	0	0	0	0	1	0	0	0	0	0	1
退院時服薬指導		0	0	0	0	0	0	0	0	0	0	0	0	0
6 階 西	1回	44	40	(1) 49	46	36	49	54	54	54	60	43	52	(1) 581
	2回	12	12	8	13	21	10	17	17	17	5	20	15	167
	3回	1	2	3	3	4	0	5	3	5	1	1	5	33
	4回	0	0	0	1	1	0	0	0	2	0	1	2	7
退院時服薬指導		0	0	0	0	0	0	0	0	0	0	0	0	0
6 階 東	1回	60	60	79	48	51	65	60	64	63	56	77	54	737
	2回	4	3	1	5	3	4	2	2	0	1	1	3	29
	3回	0	0	0	0	0	0	1	1	0	0	0	0	2
	4回	0	0	0	0	0	0	0	0	0	0	0	0	0
退院時服薬指導		0	0	0	0	0	0	0	0	0	0	0	0	0

※ ( ) 内は、麻薬加算(内数)を示す。

		4月	5月	6月	7月	8月	9月	10月	11月	12月	1月	2月	3月	年計
5 階 西	1回	26	20	24	23	28	(1) 34	35	(1) 23	20	(1) 25	26	(1) 28	(4) 312
	2回	9	8	15	10	5	5	5	6	7	4	4	5	83
	3回	3	4	1	2	2	0	2	1	3	1	2	2	23
	4回	0	0	0	0	0	0	0	0	0	0	0	1	1
退院時服薬指導		0	0	0	0	0	0	0	0	0	0	0	0	0
5 階 東	1回	(2) 34	(1) 26	(2) 33	(2) 22	(1) 21	(1) 19	(2) 20	(1) 38	21	(1) 35	(2) 27	(1) 26	(16) 322
	2回	4	(1) 5	4	3	6	2	(1) 2	6	7	(1) 9	(1) 6	(1) 6	(5) 60
	3回	5	3	(2) 3	(1) 4	2	3	4	1	1	2	2	3	(3) 33
	4回	0	1	2	0	0	1	1	0	1	0	0	1	7
退院時服薬指導		0	0	0	0	0	0	0	0	0	0	0	0	0
4 階 西	1回	9	13	12	14	16	14	14	17	10	13	8	5	145
	2回	3	2	3	3	2	2	3	1	0	5	3	5	32
	3回	0	1	2	3	3	1	2	2	2	1	2	2	21
	4回	0	0	1	0	1	0	0	1	0	0	0	0	3
退院時服薬指導		0	0	0	0	0	0	0	0	0	0	0	0	0
救命救急センター	1回	0	0	2	1	0	0	1	0	0	1	0	0	5
	2回	0	0	0	0	0	0	0	0	0	0	0	0	0
	3回	0	0	0	0	0	0	0	0	0	0	0	0	0
	4回	0	0	0	0	0	0	0	0	0	0	0	0	0
退院時服薬指導		0	0	0	0	0	0	0	0	0	0	0	0	0
3 階 西	1回	40	24	25	26	38	16	47	23	23	25	25	36	348
	2回	11	4	3	10	3	4	2	1	2	5	4	0	49
	3回	1	1	3	2	1	2	0	1	0	1	0	0	12
	4回	0	0	0	0	0	1	0	0	0	0	0	0	1
退院時服薬指導		0	0	0	0	0	0	0	0	0	0	0	0	0
M F I C U	1回	2	0	0	0	1	2	1	0	2	0	0	1	9
	2回	1	0	0	1	2	0	1	1	1	0	0	0	7
	3回	0	0	0	0	0	0	0	0	0	0	0	0	0
	4回	0	0	0	0	0	0	0	0	0	0	0	0	0
退院時服薬指導		0	0	0	0	0	0	0	0	0	0	0	0	0
I C U	1回	(1) 2	1	0	3	2	2	0	2	0	1	0	1	(1) 14
	2回	1	0	1	0	0	1	0	0	0	0	0	0	3
	3回	0	0	0	0	0	0	0	0	0	0	0	0	0
	4回	0	0	0	0	0	0	0	0	0	0	0	0	0
退院時服薬指導		0	0	0	0	0	0	0	0	0	0	0	0	0
2 階 北	1回	2	3	(1) 6	(1) 4	0	1	3	2	0	0	1	1	(2) 23
	2回	0	0	1	(1) 2	1	0	0	1	0	2	0	1	(1) 8
	3回	0	0	2	0	1	4	1	1	0	0	0	0	9
	4回	4	1	0	3	3	0	3	0	0	0	0	0	14
退院時服薬指導		0	0	0	0	0	0	0	0	0	0	0	0	0
心身医療科	1回	11	7	5	11	10	9	5	3	1	5	10	9	86
	2回	6	14	14	5	7	10	7	6	7	9	5	8	98
	3回	5	5	5	7	6	5	6	6	5	8	2	7	67
	4回	5	1	3	5	3	0	6	4	5	3	10	5	50
退院時服薬指導		0	0	0	0	0	0	0	0	0	0	0	0	0
月 計	1回	(7) 479	(5) 418	(11) 513	(7) 460	(5) 422	(2) 464	(4) 519	(7) 456	(5) 453	(4) 469	(7) 498	(8) 513	(72) 5,664
	2回	(4) 109	(1) 98	108	(2) 106	102	(2) 72	(2) 81	89	(4) 93	(4) 95	(3) 96	(2) 96	(24) 1,145
	3回	(2) 30	36	(3) 45	(3) 43	(2) 39	(2) 25	(1) 45	(1) 33	(1) 31	37	(1) 29	37	(16) 430
	4回	15	(1) 7	(1) 8	(2) 21	11	3	(2) 15	11	(1) 16	6	17	13	(7) 143
退院時服薬指導		0	0	0	0	0	0	0	0	0	0	0	0	0



第22表 薬剤部調剤薬処方数

項目 月	院 内		外 来 (院内)		計		院 外 処 方	
	処方枚数	調剤数	処方枚数	調剤数	処方枚数	調剤数	処方枚数	発行率
4月	10,363 (60,836)	19,335	1,597	3,627	11,960 (60,836)	22,962	14,898	90.3
5月	9,746 (57,639)	17,909	1,620	3,666	11,366 (57,639)	21,575	13,412	89.2
6月	10,595 (56,537)	19,124	1,596	3,608	12,191 (56,537)	22,732	14,709	90.2
7月	10,673 (57,601)	19,702	1,689	3,793	12,362 (57,601)	23,495	15,054	89.9
8月	9,721 (55,261)	17,641	1,571	3,540	11,292 (55,261)	21,181	13,894	89.8
9月	10,190 (56,121)	18,268	1,578	3,524	11,768 (56,121)	21,792	14,354	90.1
10月	11,146 (61,278)	20,639	1,512	3,427	12,658 (61,278)	24,066	14,856	90.8
11月	10,675 (61,858)	18,871	1,450	3,118	12,125 (61,858)	21,989	13,940	90.6
12月	10,977 (60,732)	19,987	1,590	3,438	12,567 (60,732)	23,425	14,566	90.2
1月	10,504 (63,192)	18,979	1,477	3,137	11,981 (63,192)	22,116	14,236	90.6
2月	10,997 (58,883)	20,105	1,504	3,266	12,501 (58,883)	23,371	13,977	90.3
3月	11,703 (64,885)	21,224	1,654	3,654	13,357 (64,885)	24,878	15,995	90.6
計	127,290 (714,823)	231,784	18,838	41,798	146,128 (714,823)	273,582	173,891	90.2

※ ( ) 内は入院注射オーダー件数を示す。

第23表 診療科・月別手術件数(手術部)

単位：件

診 療 科	4月	5月	6月	7月	8月	9月	10月	11月	12月	1月	2月	3月	計
循環器内科	0	0	0	0	0	3	0	0	0	1	0	3	7
血液内科	0	1	2	0	1	0	1	0	0	1	2	0	8
消化器内科	9	1	8	5	3	1	5	5	13	8	3	11	72
リウマチ・膠原病内科	0	0	0	0	0	0	0	0	0	0	0	0	0
腎臓・高血圧内科	5	4	6	3	2	5	9	5	5	8	6	4	62
糖尿病・内分泌代謝内科	0	0	0	0	0	0	0	0	0	0	0	0	0
神経内科	0	0	0	0	0	0	0	0	0	0	0	0	0
呼吸器内科	2	0	0	0	1	0	3	0	2	1	1	0	10
呼吸器外科	16	12	21	18	14	18	18	18	16	15	24	15	205
消化管外科	37	35	32	36	38	36	34	37	37	37	36	36	431
肝胆膵・移植外科	18	15	22	19	12	17	23	24	20	24	23	25	242
乳腺外科	12	5	10	9	8	10	10	6	12	10	9	12	113
小児外科	16	14	9	23	13	15	23	11	16	16	10	16	182
甲状腺・内分泌外科	18	9	13	15	9	15	10	10	11	15	14	13	152
心臓血管外科	28	30	22	24	21	28	28	23	24	30	28	28	314
脳神経外科	22	17	23	29	19	22	15	18	22	22	21	27	257
整形外科	91	60	91	87	65	78	83	82	84	78	64	91	954
形成外科	17	19	19	23	17	22	19	18	18	20	21	24	237
産科婦人科	53	45	44	55	54	46	55	56	44	53	50	60	615
小児科	2	0	1	0	0	0	0	0	0	0	0	0	3
小児腫瘍内科	0	1	0	0	0	0	0	0	0	1	0	0	2
眼 科	97	113	119	118	80	104	114	106	103	97	108	118	1,277
皮膚科	6	8	7	16	9	14	12	9	7	9	10	12	119
泌尿器科・副腎内分泌外科	33	20	26	36	21	33	37	22	41	36	36	59	400
耳鼻咽喉科・頭頸部外科	35	34	33	36	36	34	34	36	31	31	43	34	417
心身医療科	0	2	11	1	0	0	3	4	7	0	0	2	30
放射線科	0	0	0	0	0	0	0	0	0	0	0	0	0
放射線治療科	0	0	0	0	0	0	0	0	0	0	0	0	0
麻酔・疼痛緩和科	1	1	1	0	0	0	0	0	0	0	0	0	3
歯科口腔外科	8	11	4	15	8	10	4	13	11	7	10	12	113
救 急 科	0	0	0	0	0	0	0	0	0	0	0	0	0
計	526	457	524	568	431	511	540	503	524	520	519	602	6,225

第24表 月別分娩件数

単位：人

正常・異常	4月	5月	6月	7月	8月	9月	10月	11月	12月	1月	2月	3月	計
正 常	18	15	22	23	23	23	20	14	15	17	16	17	223
異 常	26	19	13	14	24	18	29	19	13	23	15	26	239
計	44	34	35	37	47	41	49	33	28	40	31	43	462

第25表 食種別患者給食人員

単位：人

区 分	調乳	離乳食	小児食	学令期食	成人食	かゆ食	流動食	遅延食	特別食	計
給食延人員	12,444	1,948	7,578	5,022	212,376	51,064	7,564	664	233,858	532,518
1日平均給食人員	34	5	21	14	580	140	21	2	639	1,455

第26表 食品別給食材料購入額

単位：千円

精 米	麵 類	パ ン 類	野 菜	肉 類	鮮 魚
8,020	1,682	2,435	44,292	10,625	26,091
乳 類	鶏 卵	豆 腐 類	そ の 他	計	
10,883	794	2,199	54,437	161,458	

第27表 栄養指導件数

区 分	入院			外来			合 計
	個人	集団	計	個人	集団	計	
糖 尿 病	343	0	343	151	0	151	494
糖 尿 病 性 腎 症	25	0	25	7	0	7	32
肥 満 症	14	0	14	21	0	21	35
脂 質 異 常 症	12	0	12	12	0	12	24
痛 風	1	0	1	1	0	1	2
心 疾 患	107	0	107	13	0	13	120
肝 臓 病	89	0	89	6	0	6	95
膵 臓 病	17	0	17	6	0	6	23
腎 臓 病	131	0	131	29	0	29	160
消 化 器	384	0	384	12	0	12	396
妊娠高血圧症候群など	0	0	0	0	0	0	0
母 親 学 級	0	0	0	0	41	41	41
糖 尿 病 教 室	0	0	0	0	16	16	16
肝 臓 病 教 室	0	0	0	0	10	10	10
糖 尿 病 透 析 予 防	0	0	0	42	0	42	42
看 護 の 日	0	0	0	34	0	34	34
小 児 健 康 教 室	0	8	8	0	0	0	8
そ の 他	58	0	58	49	0	49	107
計	1,181	8	1,189	383	67	450	1,639

第28表 紹介率

単位：人、%

	4月	5月	6月	7月	8月	9月	10月	11月	12月	1月	2月	3月	合計
初 診 患 者 数	1,400	1,405	1,497	1,530	1,548	1,380	1,463	1,319	1,379	1,363	1,371	1,499	17,154
他からの紹介患者数+救急車搬入患者数	968	854	1,033	988	975	917	1,027	927	886	894	954	1,055	11,478
初診患者数のうち休日・夜間受診患者数	287	400	239	323	337	338	246	257	302	326	239	240	3,534
紹 介 率	87.0	85.0	82.1	81.9	80.5	88.0	84.4	87.3	82.3	86.2	84.3	83.8	84.3

※ 紹介率 = (他からの紹介患者数 + 救急搬送患者数) ÷ (初診患者数 - 初診患者のうち休日・夜間受診者数)

第29表 逆紹介率

単位：人、%

	4月	5月	6月	7月	8月	9月	10月	11月	12月	1月	2月	3月	合計
初 診 患 者 数	1,400	1,405	1,497	1,530	1,548	1,380	1,463	1,319	1,379	1,363	1,371	1,499	17,154
他への紹介患者数	741	688	750	748	680	715	748	698	784	650	750	940	8,892
初診患者数のうち休日・夜間受診患者数	287	400	239	323	337	338	246	257	302	326	239	240	3,534
逆 紹 介 率	66.6	68.5	59.6	62.0	56.2	68.6	61.5	65.7	72.8	62.7	66.3	74.7	65.3

※ 逆紹介率 = 他への紹介患者数 ÷ (初診患者数 - 初診患者のうち休日・夜間受診者数)

第30表 病類・月別入院・退院患者数

単位：人

月	入 院					退 院				
	一般	結核	感染	心身	計	一般	結核	感染	心身	計
4	1,252	0	0	19	1,271	1,245	2	0	24	1,271
5	1,135	0	0	24	1,159	1,138	4	0	17	1,159
6	1,299	3	0	25	1,327	1,295	1	0	31	1,327
7	1,283	4	0	25	1,312	1,284	3	0	25	1,312
8	1,186	3	0	27	1,216	1,182	1	0	33	1,216
9	1,219	1	0	18	1,238	1,222	2	0	14	1,238
10	1,296	2	0	17	1,315	1,294	2	0	19	1,315
11	1,301	2	0	16	1,319	1,298	3	0	18	1,319
12	1,120	0	0	12	1,132	1,114	2	0	16	1,132
1	1,327	0	0	29	1,356	1,338	1	0	17	1,356
2	1,262	2	1	18	1,283	1,262	1	1	19	1,283
3	1,385	2	0	19	1,406	1,381	1	0	24	1,406
計	15,065	19	1	249	15,334	15,053	23	1	257	15,334

第31表 月別入院患者死亡数及び解剖数

月	死 亡 数	解 剖 数	剖 検 率
4	25 人	2 人	8.0 %
5	29	4	13.8
6	29	2	6.9
7	26	1	3.8
8	21	2	9.5
9	28	0	0.0
10	30	5	16.7
11	29	1	3.4
12	34	2	5.9
1	31	2	6.5
2	28	4	14.3
3	29	1	3.4
計	339	26	7.7

第32表 月別放射線部検査件数

単位：件

月	単 純 撮 影	造 影 撮 影	透 視 撮 影	血 管 撮 影	放 射 線 治 療	核 医 学 検 査	P E T	C T	M R I	救 急 撮 影	救 急 C T	計
4	7,198	186	54	127	1,145	191	138	1,554	641	658	514	12,406
5	6,180	167	43	121	945	165	105	1,342	610	789	232	10,699
6	6,529	212	54	134	1,220	176	134	1,551	680	529	189	11,408
7	7,048	220	57	113	1,284	188	158	1,544	700	670	220	12,202
8	6,446	208	50	81	1,243	160	139	1,460	673	671	262	11,393
9	5,979	179	41	109	1,259	167	108	1,370	576	754	231	10,773
10	6,230	190	47	121	1,455	172	138	1,552	619	609	205	11,338
11	6,826	201	58	111	1,379	183	147	1,534	674	698	215	12,026
12	6,629	219	42	110	1,587	153	151	1,453	618	715	255	11,932
1	6,452	184	52	120	1,359	154	154	1,439	637	654	211	11,416
2	6,517	213	58	119	1,755	182	165	1,475	626	633	209	11,952
3	7,746	249	59	133	1,744	183	229	1,839	745	632	250	13,809
計	79,780	2,428	615	1,399	16,375	2,074	1,766	18,113	7,799	8,012	2,993	141,354

第33表 月別人工腎臓使用数

月	実 人 員	件 数
4	28	121
5	17	121
6	18	117
7	20	130
8	17	116
9	22	143
10	31	183
11	18	131
12	21	161
1	26	142
2	32	155
3	36	213
計	286	1,733

第34表 月別検査部検査件数

単位：件

月	一 般	血 液	微生物	免疫血清	生化学	生 理	血液ガス	緊 急	計
4	13,089	30,433	2,952	16,531	181,001	3,666	755	21,211	269,638
5	11,596	25,937	2,385	15,042	159,173	3,258	742	26,397	244,530
6	13,282	30,790	2,986	17,749	184,816	3,991	683	17,862	272,159
7	13,297	30,283	3,033	19,128	184,188	4,008	841	21,201	275,979
8	12,432	28,175	2,881	16,945	170,259	3,624	762	21,301	256,379
9	11,716	28,148	2,766	18,048	171,600	3,584	639	26,288	262,789
10	13,042	31,014	3,117	19,678	184,339	4,143	777	22,629	278,739
11	12,561	29,921	3,088	17,903	173,886	3,891	753	24,726	266,729
12	12,104	28,698	2,631	18,650	190,920	3,609	675	26,064	283,351
1	12,401	28,799	2,893	18,439	174,074	3,810	859	27,585	268,860
2	12,486	29,864	2,872	18,741	175,334	3,952	730	22,011	265,990
3	13,804	33,610	2,894	22,027	197,430	4,600	901	23,527	298,793
計	151,810	355,672	34,498	218,881	2,147,020	46,136	9,117	280,802	3,243,936

第35表 月別検査部診療稼働点数

単位：点

月	一 般	血 液	微生物	免疫血清	生化学	生 理	血液ガス	緊 急	計
4	302,148	848,001	383,919	2,221,420	2,381,445	854,550	113,250	412,639	7,517,372
5	267,645	711,778	311,762	1,986,531	2,104,176	765,378	111,300	516,321	6,774,891
6	312,536	851,947	384,114	2,340,533	2,436,768	995,620	102,450	341,557	7,765,525
7	309,024	836,738	393,535	2,672,428	2,435,621	996,940	126,150	463,636	8,234,072
8	286,524	786,152	397,507	2,388,501	2,246,053	967,400	114,300	456,097	7,642,534
9	269,275	785,163	378,981	2,485,963	2,252,142	922,610	95,850	558,397	7,748,381
10	302,104	883,651	423,498	2,717,554	2,433,415	1,104,140	116,700	493,136	8,474,198
11	284,711	856,635	407,589	2,534,061	2,289,533	1,041,460	112,950	568,925	8,095,864
12	278,368	806,137	351,037	2,683,188	2,516,893	1,015,790	101,250	566,511	8,319,174
1	288,605	818,290	390,352	2,568,084	2,297,811	967,990	128,850	636,478	8,096,460
2	294,109	861,338	360,150	2,614,781	2,321,704	1,050,980	109,500	493,790	8,106,352
3	294,965	981,998	361,552	2,680,421	2,263,269	1,199,250	131,546	481,400	8,394,401
計	3,490,014	10,027,828	4,543,996	29,893,465	27,978,830	11,882,108	1,364,096	5,988,887	95,169,224

第36表 月別病理部検査件数

単位：件

月	細胞診	病理迅速	病理組織	計
4	652	67	519	1,238
5	546	43	430	1,019
6	649	74	548	1,271
7	630	69	559	1,258
8	560	59	472	1,091
9	532	63	517	1,112
10	695	58	542	1,295
11	590	64	456	1,110
12	506	61	503	1,070
1	496	62	528	1,086
2	552	77	549	1,178
3	646	72	594	1,312
計	7,054	769	6,217	14,040

第37表 月別病理部診療稼働点数

単位：点

月	細胞診	病理迅速	病理組織	計
4	110,520	133,330	747,980	991,830
5	93,570	85,570	600,680	779,820
6	111,870	147,260	759,200	1,018,330
7	109,140	137,310	815,260	1,061,710
8	98,690	117,410	668,260	884,360
9	91,450	125,370	743,720	960,540
10	118,240	115,420	754,960	988,620
11	102,450	127,360	650,840	880,650
12	88,450	121,390	722,060	931,900
1	86,600	123,380	750,900	960,880
2	96,440	153,230	840,780	1,090,450
3	112,740	143,280	846,760	1,102,780
計	1,220,160	1,530,310	8,901,400	11,651,870

第38表 月別内視鏡部検査件数

単位：件

月	通常内視鏡		治療内視鏡		超音波内視鏡		胆嚢	小腸	カプセル	計
	上部	下部	上部	下部	上部	下部				
4	275	100	61	19	55	1	20	1	3	535
5	281	102	31	11	44	1	28	0	1	499
6	345	143	42	15	48	1	34	0	4	632
7	293	104	55	14	48	0	24	3	2	543
8	204	135	45	18	48	1	41	0	1	493
9	315	107	49	10	51	0	23	0	2	557
10	315	138	53	14	61	2	25	4	4	616
11	296	163	64	17	49	0	15	4	6	614
12	284	133	47	23	54	1	27	1	3	573
1	314	86	69	11	21	18	21	2	3	545
2	289	117	47	26	1	2	19	1	3	505
3	369	127	60	14	20	0	29	1	3	623
計	3,580	1,455	623	192	500	27	306	17	35	6,735

第39表 月別外来化学療法利用数

単位：人

診療科名	4月	5月	6月	7月	8月	9月	10月	11月	12月	1月	2月	3月	計
血液内科	5	15	7	12	14	14	6	13	13	14	18	28	159
消化器内科	36	31	23	20	14	25	32	27	28	41	48	48	373
リウマチ・膠原病内科	8	8	7	10	9	9	9	10	9	12	8	11	110
呼吸器内科	42	41	36	40	39	41	54	35	38	41	48	63	518
腫瘍内科	0	0	0	6	3	7	7	5	6	15	13	26	88
呼吸器外科	32	24	19	30	17	14	16	14	22	23	19	33	263
消化管外科	39	40	42	41	30	33	40	37	46	41	49	53	491
肝胆膵・移植外科	22	21	26	35	30	29	28	26	16	21	18	15	287
乳腺外科	88	68	95	77	91	76	76	93	88	82	98	92	1,024
脳神経外科	6	1	4	5	4	3	3	3	4	5	1	3	42
整形外科	0	0	0	0	0	0	0	0	0	0	0	3	3
産科婦人科	46	22	22	18	11	19	23	35	29	36	32	44	337
小児腫瘍内科	12	8	14	14	12	11	13	8	6	7	5	7	117
皮膚科	19	14	18	10	17	14	15	13	14	12	17	25	188
泌尿器科・副腎内分泌外科	9	6	6	5	3	6	3	4	3	6	5	9	65
耳鼻咽喉科・頭頸部外科	2	1	1	5	4	4	4	2	6	6	6	8	49
合計	366	300	320	328	298	305	329	325	328	362	385	468	4,114

第40表 月別医療社会相談件数(医療連携・相談室)

単位：件

相談内容	4月	5月	6月	7月	8月	9月	10月	11月	12月	1月	2月	3月	計
(1) 医療費関係	20	16	17	19	12	28	24	17	16	20	17	22	228
(2) 高額医療費制度貸付	0	1	0	0	0	0	0	0	0	0	0	0	1
(3) 公費負担制度利用	34	30	26	39	34	23	21	26	26	36	44	29	368
(4) 身体障害者手帳	9	14	7	19	12	11	17	11	16	14	11	18	159
(5) 社会保障制度	2	5	9	8	13	9	13	8	7	4	12	3	93
(6) 交通事故	72	55	49	65	76	50	81	45	51	50	38	87	719
(7) 心身医療科関係	356	304	363	307	278	313	402	266	285	253	305	276	3,708
(8) 小児医療関係	2	6	11	9	15	9	8	2	8	8	10	51	139
(9) その他	51	26	55	42	49	56	75	61	42	55	32	44	588
合計	546	457	537	508	489	499	641	436	451	440	469	530	6,003

- 相談内容 (1) 高額療養費(限度額認定証等)の相談  
 (2) 高額療養費貸付制度の相談  
 (3) 公費負担制度(更生医療、育成医療、養育医療等)の相談  
 (4) 身体障害者手帳の申請手続き等についての相談  
 (5) 年金(障害年金(精神・腫瘍除く)等)、介護保険制度等についての相談  
 (6) 交通事故等の相談  
 (7) 心身医療科関係の相談  
 (8) 小児医療関係(社会資源案内、退院支援、施設児医療、虐待含む)  
 (9) その他(苦情、HIV、DV、上記以外の相談等)

## 附属病院施設概要図

10階西病棟	10階	10階東病棟
9階西病棟	9階	9階東病棟
8階西病棟	8階	8階東病棟
7階西病棟	7階	7階東病棟
6階西病棟	6階	6階東病棟
5階西病棟	5階	5階東病棟
4階西病棟	4階	救命救急センター
3階西病棟 外来化学療法センター 総合周産期母子医療センター 病院長室、副病院長室、 看護部管理室、病院経営課 須賀川養護学校医大分校	3階	手術部 集中治療部( I C U ) 材料部
外来診療部門 呼吸器外科、消化管外科、肝胆膵・移植外科 乳腺外科、小児外科、甲状腺・内分泌外科 脳神経外科、産科、婦人科、小児科、小児腫瘍科、 眼科、皮膚科、泌尿器科・副腎内分泌外科、 耳鼻咽喉科・頭頸部外科、心身医療科、 麻酔・疼痛緩和科、歯科口腔外科、甲状腺センター	2階	2階北病棟 形成外科、性差医療センター、 漢方内科、病理診断科、感染制御部 検査部、病理部、輸血・移植免疫部 医療安全管理部、臨床工学センター 人工透析センター、中央採血室
外来診療部門 循環器内科、血液内科、消化器内科、 リウマチ・膠原病内科、腎臓・高血圧内科、 糖尿病・内分泌代謝内科、内科総合外来(初診)、 神経内科、呼吸器内科、腫瘍内科、整形外科、 心臓血管外科、放射線科、救命救急センター外来  臨床腫瘍センター、治験センター、 医事課(会計受付・入退院受付)、医療連携・相談室、 地域連携部、入退院支援センター、栄養指導室、 総合受付、薬の渡し口、入院用品レンタル受付 院外処方箋FAXコーナー、 守衛室、売店、食堂、ベーカーリー、 コーヒーショップ、銀行、ATM、郵便局、 共同待合室、理容室、美容室	1階	心身医療科病棟 高エネルギー放射線(H・E)棟 放射線治療科 磁気共鳴診断(MRI)棟 放射線災害医療センター (PET検査室)  放射線部 核医学診療室 内視鏡診療部 リハビリテーション科 リハビリテーションセンター
薬剤部 医療情報部(病歴) 栄養管理部	B 1	中央監視室 防災センター 物品供給センター

平成28年9月現在





平成 28 年 12 月発行

## 福島県立医科大学附属病院年報

編集 公立大学法人福島県立医科大学附属病院  
病院経営課  
福島県福島市光が丘 1 番地  
電話(024)547-1111(代表)