

患者さま満足度調査の結果 <入院部門>

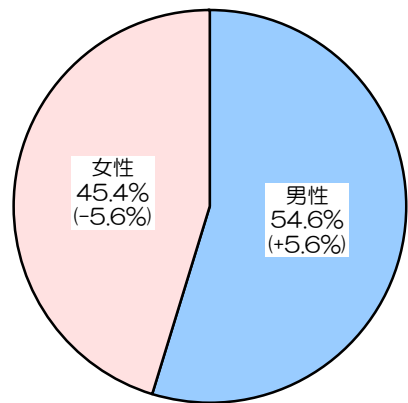
平成26年1月20日～2月21日実施、回答者数459人

() 内は前回調査(平成24年12月3日～平成25年1月6日実施)との差

■回答者の性別・年齢

<性別>

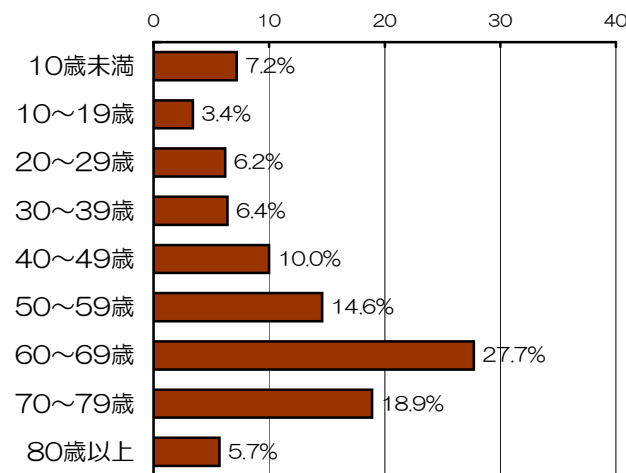
有効回答者数： 421人



<年齢>

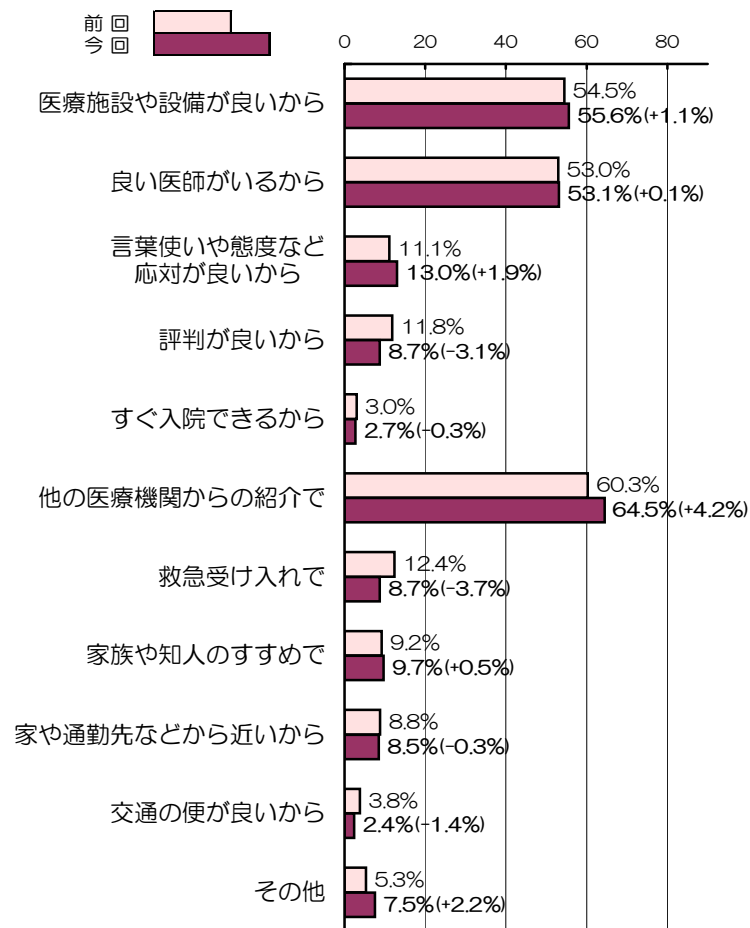
有効回答者数： 419人

平均年齢： 53.6歳 (-1.8歳)



■当院の選択理由 (複数回答可)

有効回答者数： 414人



■総合評価点

有効回答者数： 444人

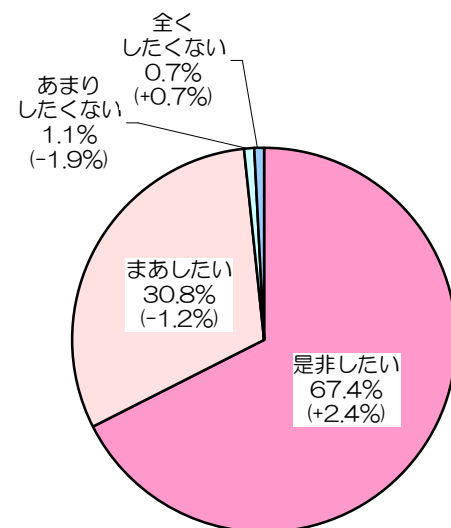
「総合的に当院を100点満点で評価すると、何点ぐらいになりますか」

平均評価点： 88.6点 (+0.9点)

■紹介・推薦意向

有効回答者数： 439人

「知人等に、当院を紹介や推薦したいと思いますか」



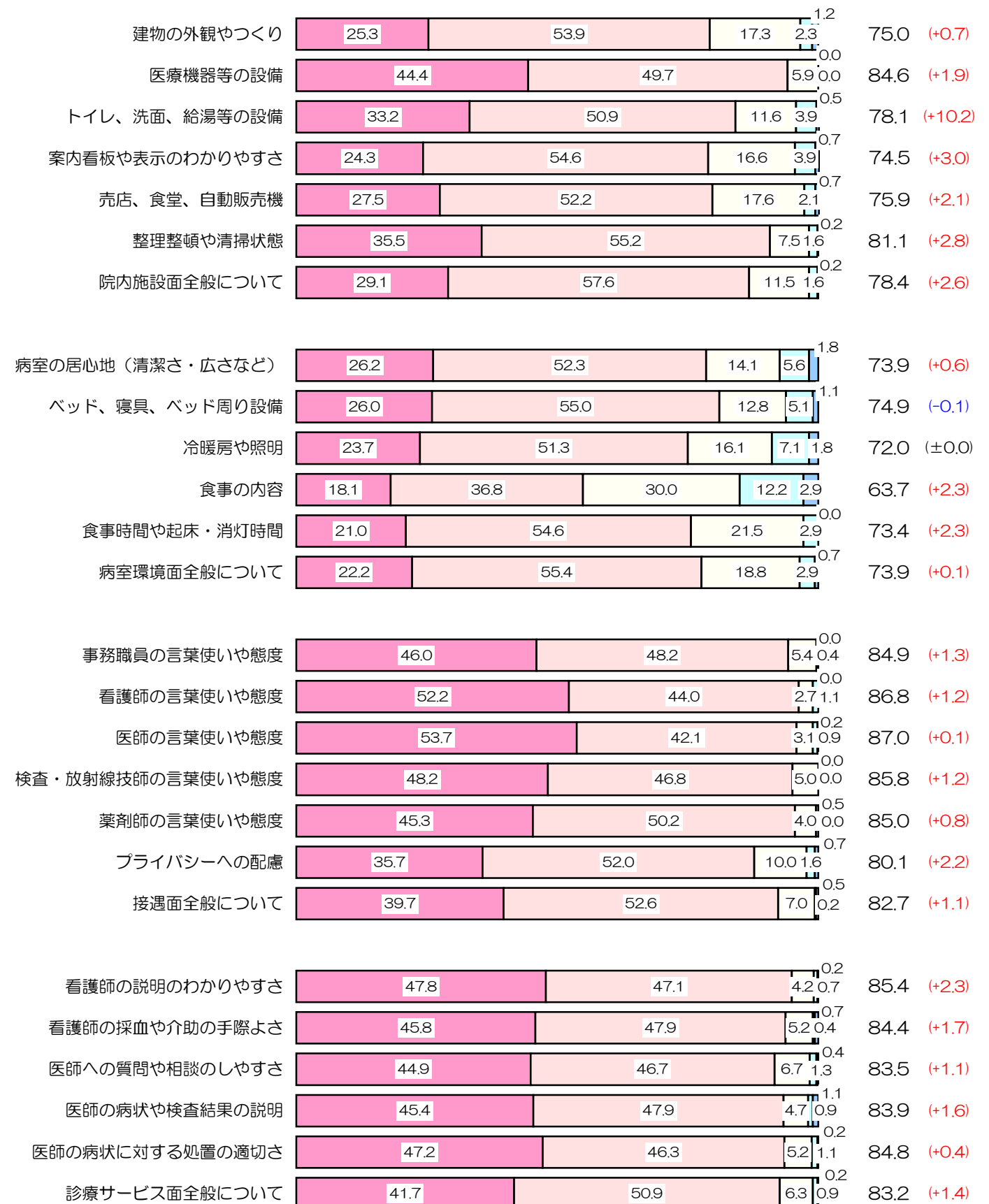
概要版

*無回答、わからない・該当しないは除外して集計

*インデックスは、「非常に満足」を100点、「満足」を75点、「どちらともいえない」を50点、「やや不満」を25点、「不満」を0点とした平均評価点

■個別項目の満足度

非常に満足 満足 どちらともいえない やや不満 不満 インデックス*



患者さま満足度調査の結果 <外来部門>

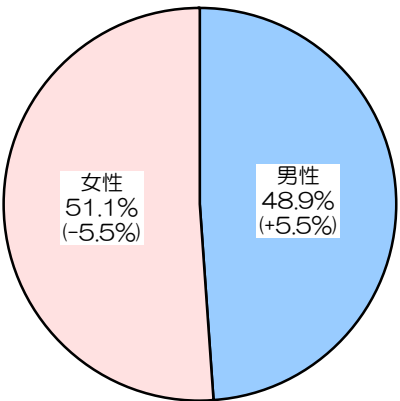
平成26年1月20日～1月31日実施、回答者数666人

() 内は前回調査（平成24年12月3日～12月14日実施）との差

■回答者の性別・年齢

<性別>

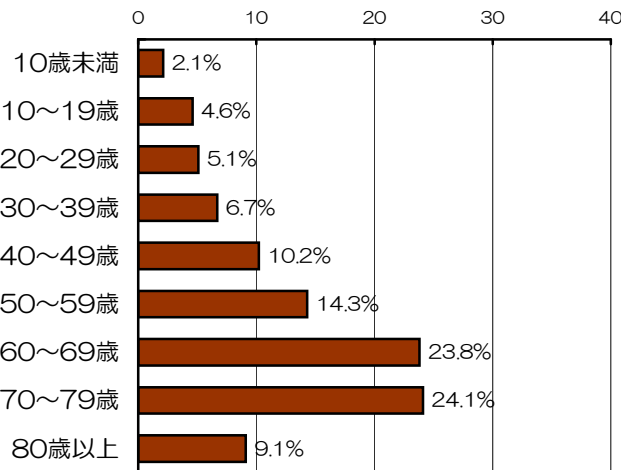
有効回答者数： 630人



<年齢>

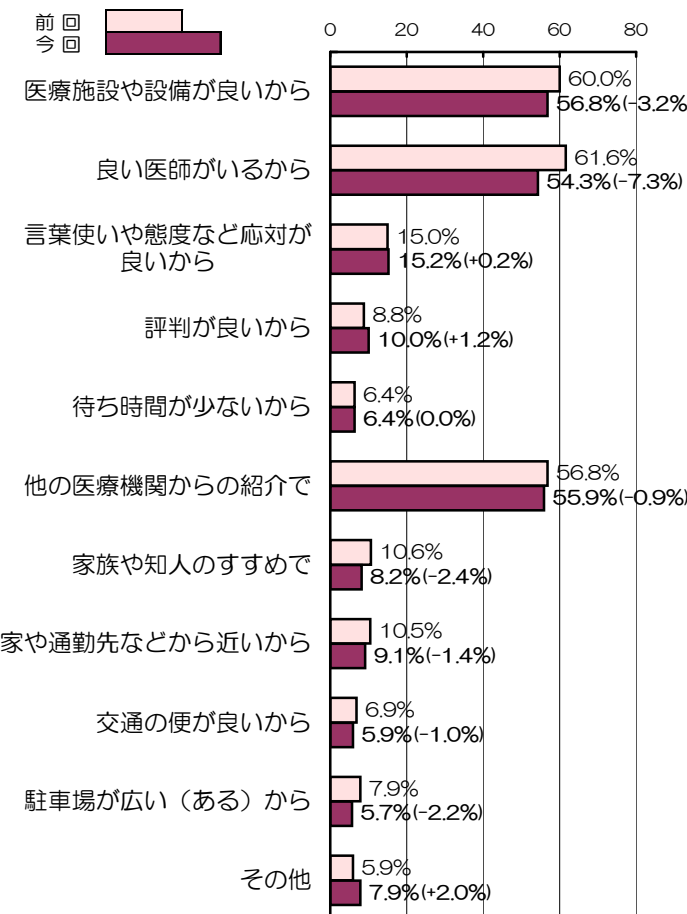
有効回答者数： 629人

平均年齢： 57.7歳 (+1.1歳)



■当院の選択理由 (複数回答可)

有効回答者数： 560人



■診察待ち時間

有効回答者数： 580人

平均待ち時間： 54.6分 (+1.0分)

■総合評価点

有効回答者数： 592人

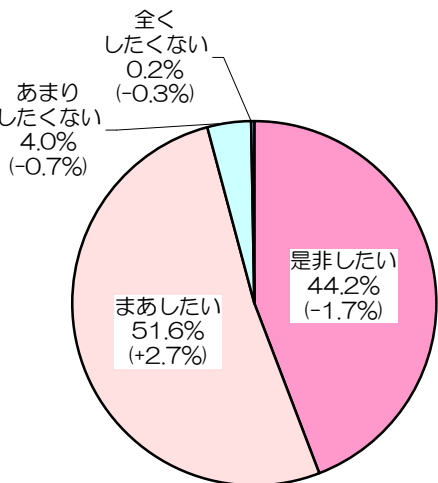
「総合的に当院を100点満点で評価すると、何点ぐらいになりますか」

平均評価点： 82.2点 (+0.1点)

■紹介・推薦意向

有効回答者数： 599人

「知人等に、当院を紹介や推薦したいと思われますか」



*無回答、わからない・該当しないは除外して集計

*インデックスは、「非常に満足」を100点、「満足」を75点、「どちらともいえない」を50点、「やや不満」を25点、「不満」を0点とした平均評価点

■個別項目の満足度

